

 **AUTODOC CLUB**

Motorolaj és szűrők-csere

**NISSAN PRIMERA**

**Traveller (W10)**

gépkocsin – Útmutató

## HASONLÓ OKTATÓVIDEÓK



Ez a videó egy hasonló autóalkatrész cseréjét mutatja egy másik járművön

### **Fontos!**

Az a csere útmutató a következő gépkocsikhoz használható:  
NISSAN PRIMERA Traveller (W10) 2.0 i

A lépések az autó kialakításának függvényében kismértékben eltérhetnek.

Ez az oktatóanyag egy hasonló alkatrészcsere folyamat során készült az következő gépkocsin: NISSAN MICRA III (K12) 1.4 16V

**CSERE: MOTOROLAJ ÉS SZŰRŐK – NISSAN PRIMERA TRAVELLER (W10). A SZERSZÁMOK, AMELYEKRE SZÜKSÉGE LESZ:**



- Drótkefe
- Univerzális tisztítóspray
- Nyomatékkulcs
- 14 számú csavarbehajtó bit
- Olajsűrű leszedő 65-14F
- Racsnis kulcs
- Tölcsér
- Olajleeresztő tálca
- Sárvedő takaró

**Szerszámok vásárlása**

### Csere: motorolaj és szűrők – NISSAN PRIMERA Traveller (W10). Tipp:

- Az olajszűrőt minden alkalommal cserélje ki, amikor motorolajat cserél.
- Viseljen kesztyűt, hogy ne kerüljön a kezére forró folyadék.
- Minden munkát leállított motor mellett kell végezni.

## CSERE: MOTOROLAJ ÉS SZŰRŐK – NISSAN PRIMERA TRAVELLER (W10). A LÉPÉSEK AJÁNLOTT SORRENDJE:

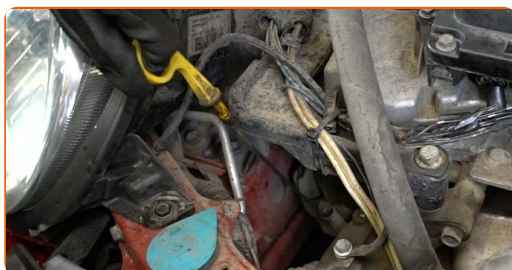
1 Nyissa fel a motorháztetőt.

2 Használjon sárvédő takarót, hogy megakadályozza a festék és a műanyag részek sérülését.

3 Csavarja ki az olajszűrő csavart.



4 Húzza fel az olaj-nívópálcát.

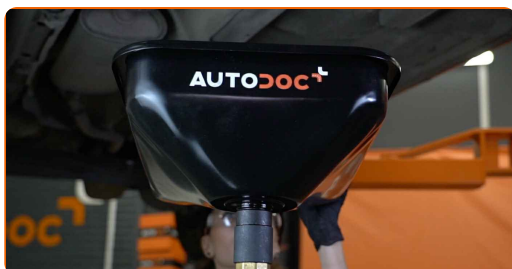


**5** Emelje fel az autó egy emelővel, vagy álljon a szerelőknára.

Csere: motorolaj és szűrők – NISSAN PRIMERA Traveller (W10). Az AUTODOC ajánlja:

- Az autót vízszintest állásban szerelje. Amennyiben ez nem megoldható, a leeresztő csap mindenképp a legmélyebb ponton legyen.

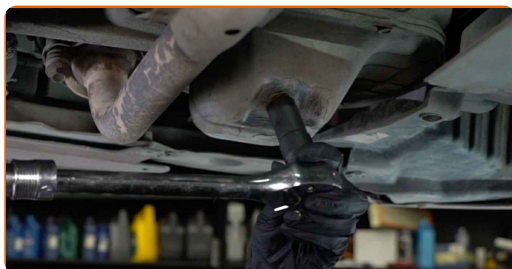
**6** Helyezzen egy legalább 4 literes olajtartályt az olajlevezető nyílás alá.



**7** Tisztítsa meg az olajteknő leeresztő nyílás területét. Használjon drótkéfért. Használjon univerzális tisztítósprayt.



**8** Csavarja ki a leeresztőcsavart. Használja a következő méretű csavarbehajtó fejet: 14. Használjon racsnis kulcsot.



9

Eressze le a használt olajat.



### Az AUTODOC javasolja:

- Vigyázat! Az olaj forró lehet.
- Várjon addig, amíg az olaj teljesen kiürült a leeresztő nyílásból.

10

Tisztítsa meg az olajsűrűt. Használjon univerzális tisztítósprayt.

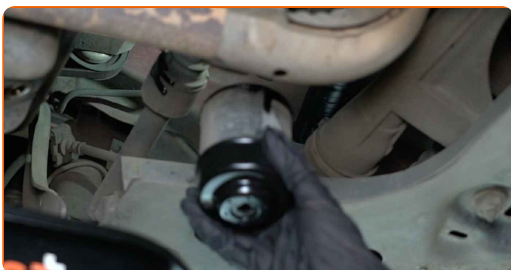
11

Csavarja ki az olajsűrűt. Használja a 65-14F dugókulcsot. Használjon racsnis kulcsot.



12

Távolítsa el az olajsűrűt.



**13** Tisztítsa meg az olajsűrő helyét. Használjon univerzális tisztítósprayt.



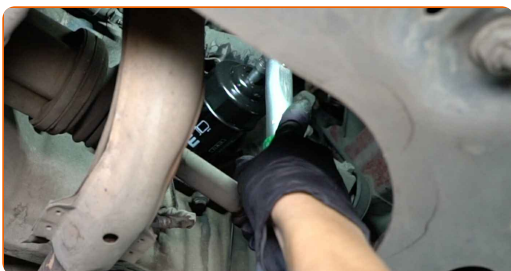
**14** Kenje meg az új szűrő gumitömítését egy kis friss olajjal.



**15** Szerelje be egy új olajsűrőt.



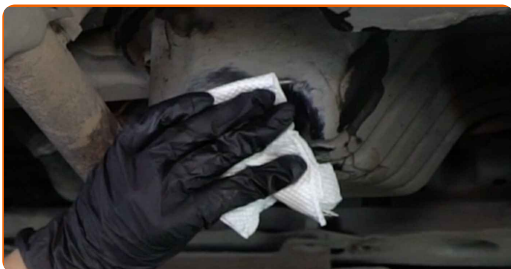
**16** Húzza meg az olajsűrőt. Ne feledje el betartani az ajánlott meghúzási nyomatékot. Használja a 65-14F dugókulcsot. Használjon nyomatékkulcsot. Húzza meg 18 Nm nyomatékkal.





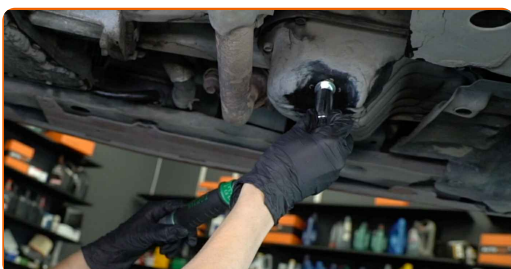
17

Tisztítsa meg az olajteknő leeresztő nyílás területét. Használjon univerzális tisztítósprayt.



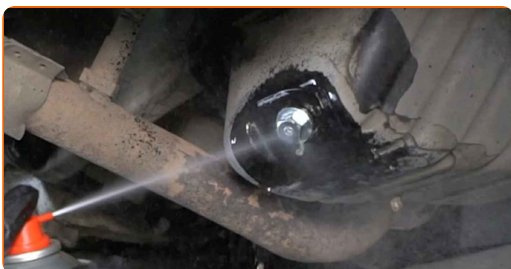
18

Csavarja be az új leeresztő csavart, és húzza meg. Használja a következő méretű csavarbehajtó fejet: 14. Használjon nyomatékkulcsot. Húzza meg 28 Nm nyomatékkal.



19

Tisztítsa meg az olajteknő leeresztő nyílás területét. Használjon univerzális tisztítósprayt.

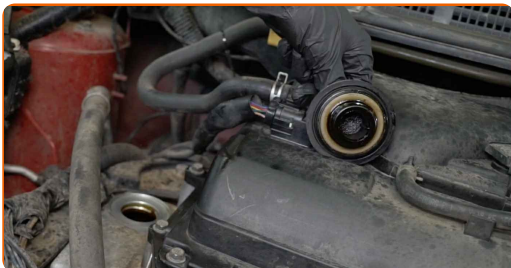


20

Engedje le a gépkocsit.

21

Távolítsa el az olajbetöltő sapkát.





**22** Helyezze be a tölcseért.



**23** Öntsön új olajat a motorba az autógyártó által ajánlott mennyiségben.



Csere: motorolaj és szűrők – NISSAN PRIMERA Traveller (W10). Az AUTODOC szakértői ajánlják:

- A gyártó ajánlásának megfelelő olajat használja.

**24** Ellenőrizze az olajsintet a nívópálca segítségével.



Az AUTODOC javasolja:

- Töltsön még be olajat, ha szükséges.
- Az olajsintnek a „Min” és „Max” jelölések között kell lennie.

**25** Helyezze fel az olajbetöltő sapkát.



**26** Húzza meg az olajbeöntő kupakot.

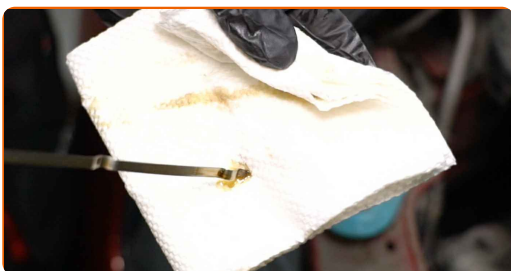


**27** Járássa pár percig a motort. Miután az olajnyomás figyelmeztető jelzés kialszik, állítsa le a motort.

**Csere: motorolaj és szűrők – NISSAN PRIMERA Traveller (W10). A szakemberek ajánlják:**

- Ne feledje, hogy az olajnyomás figyelmeztető lámpa, amely a kenési rendszer nem megfelelő nyomását jelzi, a szokásosnál hosszabb ideig lehet bekapcsolva. Néhány másodperccel később az olaj kitölti az összes csatornát, és kialszik a fény.

**28** Állítsa le a motort, majd 5 perc elteltével ellenőrizze az olajszintet a nívópálcával, és töltsön még be olajat, ha szükséges.



### Figyelem!

- Az olajsintnek a „Min” és „Max” jelölések között kell lennie.

- 29 Győződjön meg arról, hogy az olajbeöntő kupak megfelelően meg van húzva.
- 30 Ellenőrizze a leeresztő nyílás menetes csavarját és az olajszűrő tömítés zártóságát. Húzza meg ezeket óvatosan, amennyiben szükséges.
- 31 Vegye le a sárvédő takarót.
- 32 Csukja le a motorháztetőt.

### Csere: motorolaj és szűrők – NISSAN PRIMERA Traveller (W10). Tippek az AUTODOC szakértőtől:

- A környezetszennyezés elkerülése érdekében a használt olajszűrőt adja le a megfelelő hulladékgyűjtő helyen.

**SZÉP MUNKA!** 

**TOVÁBBI ÚTMUTATÓK MEGTEKINTÉSE**

# AUTODOC – KIVÁLÓ MINŐSÉGŰ ÉS MEGFIZETHETŐ AUTÓALKATRÉSZEK ONLINE

**AUTODOC MOBIL APP: NAGYSZERŰ AKCIÓK, MÍG KÉNYELMES VÁSÁROL**



**+ AUTODOC**

GET IT ON  
**Google Play**

Download on the  
**App Store**

**Download**

**ALKATRÉSZEK NAGYSZERŰ VÁLASZTÉKA GÉPKOCSIJÁHOZ**

**OLAJSZŰRŐ: SZÉLES VÁLASZTÉK**

## **JOGNYILATKOZAT:**

A dokumentum csak általános ajánlásokat tartalmaz, melyek hasznosak lehetnek javítási és csereműveletek elvégzésekor. Az AUTODOC nem tehető felelőssé semmilyen, a javítási vagy csereműveletek során, az adott tájékoztatás nem megfelelő alkalmazásából, vagy félreértelmezéséből eredő veszteségért, sérülésért, vagy anyagi károkért.

Az AUTODOC nem tehető felelőssé az útmutatóban található lehetséges hibákért vagy pontatlanságokért. Az adott információk csak tájékoztató jellegűek, és nem helyettesíthetik a szakemberek tanácsait.

Az AUTODOC nem tehető felelőssé a berendezések, eszközök, vagy autóalkatrészek nem megfelelő, vagy veszélyes használatáért. Az AUTODOC határozottan javasolja, hogy elővigyázatosan, a biztonsági előírások betartásával végezzen javítási vagy csereműveleteket. Ne feledje: a gyenge minőségű autóalkatrészek használata nem garantálja a megfelelő szintű közúti biztonságot.

© Copyright 2023 – A weboldal teljes tartalmát, különösen a szövegeket, fényképeket és grafikákat, a szerzői jogra vonatkozó törvények védik. Minden jog, beleértve a másolást, a harmadik felekkel való megosztást, a szerkesztést és a fordítást, az AUTODOC SE tulajdona.