

 **AUTODOC CLUB**

Motorolaj és szűrők-csere

**NISSAN PICK UP (D22)**

**dízel** gépkocsin –

Útmutató

## HASONLÓ OKTATÓVIDEÓK



Ez a videó egy hasonló autóalkatrész cseréjét mutatja egy másik járművön

### **Fontos!**

Az a csere útmutató a következő gépkocsikhoz használható:  
NISSAN PICK UP (D22) 2.5 Di, NISSAN PICK UP (D22) 2.5 dCi 4WD

A lépések az autó kialakításának függvényében kismértékben eltérhetnek.

Ez az oktatóanyag egy hasonló alkatrészcsere folyamat során készült az következő gépkocsin: NISSAN X-TRAIL (T30) 2.2 dCi 4x4

**CSERE: MOTOROLAJ ÉS SZŰRŐK – NISSAN PICK UP (D22). A SZERSZÁMOK, AMELYEKRE SZÜKSÉGE LESZ:**



- Univerzális tisztítóspray
- 14 számú csavarbehajtó bit
- Racsnis kulcs
- Nyomatékkulcs
- Olajleeresztő tálca
- Tölcsér
- Sárvédő takaró

**Szerszámok vásárlása**

Csere: motorolaj és szűrők – NISSAN PICK UP (D22). Az AUTODOC szakértői ajánlják:

- Az olajszűrőt minden alkalommal cserélje ki, amikor motorolajat cserél.
- Viseljen kesztyűt, hogy ne kerüljön a kezére forró folyadék.
- Figyelem! Minden munka megkezdése előtt állítsa le a motort – NISSAN PICK UP (D22).

## A CSERÉT A KÖVETKEZŐ SORRENDEN VÉGEZZE:

- 1 Emelje fel az autó egy emelővel, vagy álljon a szerelőaknára.

Csere: motorolaj és szűrők – NISSAN PICK UP (D22). Tipp:

- Az autónak vízszintesben kell lennie, ha ferdén áll, a leeresztő csapnak a legmélyebb ponton kell lennie.

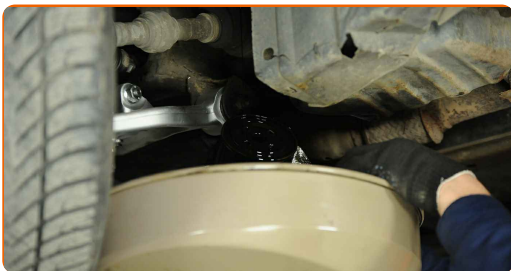
- 2 Helyezzen egy legalább 6 literes olajtartályt az olajlevezető nyílás alá.

- 3 Csavarja ki az olajszűrőt.



4

Helyezze a régi olajsűrőt a tartályba.

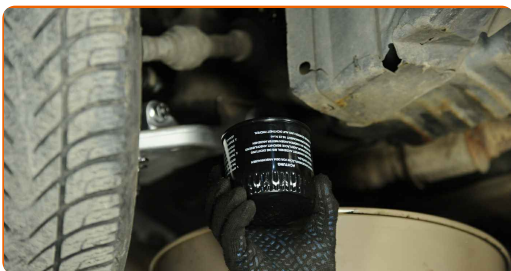


### Az AUTODOC javasolja:

- Emelje fel a tartályt. Az olajsűrő eltávolítása után az olaj azonnal el kezd folyni a nyílásból.

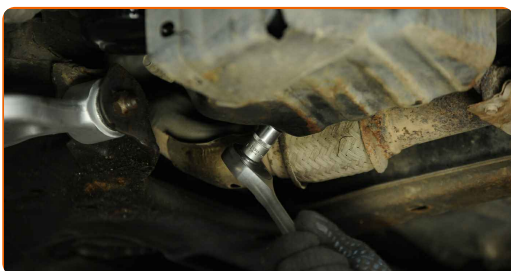
5

Tisztítsa meg az olajsűrő helyét. Csavarja az új sűrőt a helyére.



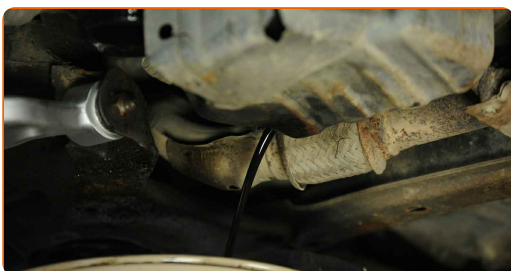
6

Csavarozza ki a leeresztő dugót. Használja a következő méretű csavarbehajtó fejet: 14. Használjon racsnis kulcsot.



7

Eressze le a használt olajat.



Csere: motorolaj és szűrők – NISSAN PICK UP (D22). Tippek az AUTODOC-tól:

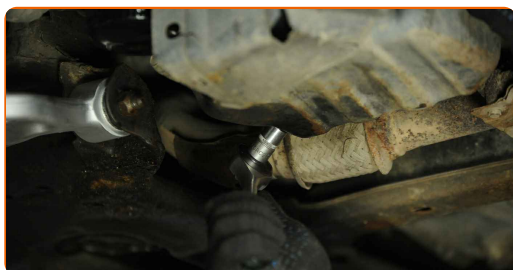
- Vigyázat! Az olaj forró lehet.
- Várjon addig, amíg az olaj teljesen kiürült a leeresztő nyílásból.

8

Tisztítsa meg az olajteknő leeresztő nyílás területét.

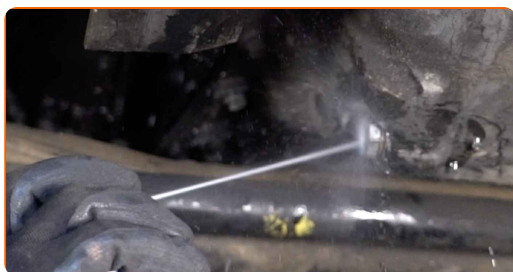
9

Csavarja be az új leeresztő csavart, és húzza meg. Használja a következő méretű csavarbehajtó fejet: 14. Használjon nyomatékkulcsot. Húzza meg 25 Nm nyomatékkal.



10

Tisztítsa meg az olajteknő leeresztő nyílás területét. Használjon univerzális tisztítósprayt.



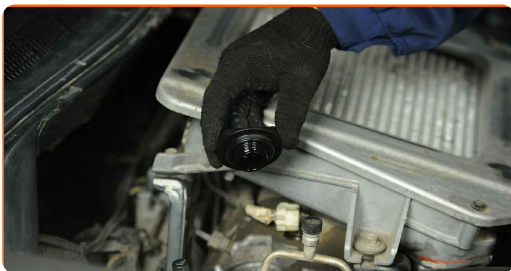
11

Engedje le az autót. Nyissa fel a motorháztetőt.

12

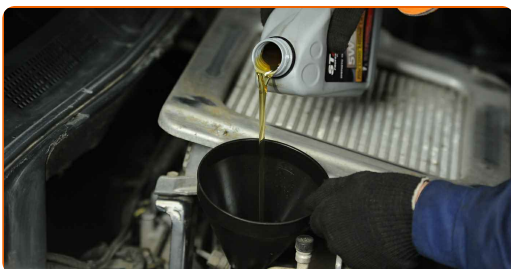
Használjon sárvédő takarót, hogy megakadályozza a festék és a műanyag részek sérülését.

**13** Csavarja ki az olajszűrő csavart. Vegye le az olajszűrő kupakot.



**14** Helyezze be a tölcserít.

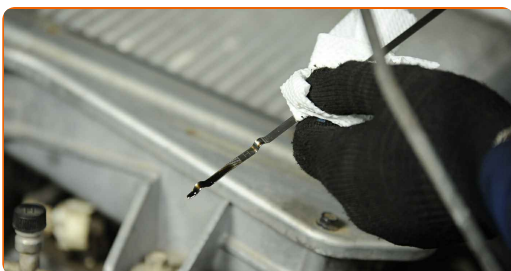
**15** Öntsön új olajat a motorba az autógyártó által ajánlott mennyiségben.



**Csere: motorolaj és szűrők – NISSAN PICK UP (D22). A szakemberek ajánlják:**

- A gyártó ajánlásának megfelelő olajat használja.

**16** Ellenőrizze az olajszintet a nívópálca segítségével. Töltsön még be olajat, ha szükséges.

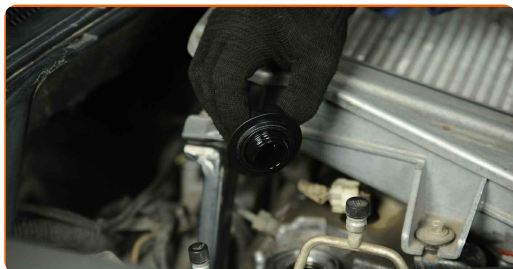


### Figyelem!

- Az olajsintnek a „Min” és „Max” jelölések között kell lennie.

17

Szerelje fel az olajsűrő kupakot.



18

Húzza meg az olajbeöntő kupakot.

19

Járassa pár percig a motort. Miután az olajnyomás figyelmeztető jelzés kialszik, állítsa le a motort.

20

Állítsa le a motort, majd 5 perc múlva ellenőrizze az olajsintet nívópálcával, és töltsön még be olajat, ha szükséges.

### Figyelem!

- Az olajsintnek a „Min” és „Max” jelölések között kell lennie.
- Győződjön meg arról, hogy az olajbeöntő kupak megfelelően meg van húzva.
- Ellenőrizze a leeresztő nyílás menetes csavarját és az olajsűrő tömítés zártságát. Húzza meg ezeket óvatosan, amennyiben szükséges.

21

Vegye le a sárvédő takarót. Zárja le a motorháztetőt.



### Csere: motorolaj és szűrők – NISSAN PICK UP (D22). Tippek az AUTODOC szakértőtől:

- Ne feledje, hogy az olajnyomás figyelmeztető lámpa, amely a kenési rendszer nem megfelelő nyomását jelzi, a szokásosnál hosszabb ideig lehet bekapcsolva. Néhány másodperccel később az olaj kitölti az összes csatornát, és kialszik a fény.
- A környezetszennyezés elkerülése érdekében a használt olajszűrőt adja le a megfelelő hulladékgyűjtő helyen.

**SZÉP MUNKA!** 

**TOVÁBBI ÚTMUTATÓK MEGTEKINTÉSE**

# AUTODOC – KIVÁLÓ MINŐSÉGŰ ÉS MEGFIZETHETŐ AUTÓALKATRÉSZEK ONLINE

**AUTODOC MOBIL APP: NAGYSZERŰ AKCIÓK, MÍG KÉNYELMES VÁSÁROL**



**+ AUTODOC**

GET IT ON  
**Google Play**

Download on the  
**App Store**

**Download**

**ALKATRÉSZEK NAGYSZERŰ VÁLASZTÉKA GÉPKOCSIJÁHOZ**

**OLAJSZŰRŐ: SZÉLES VÁLASZTÉK**

## **JOGNYILATKOZAT:**

A dokumentum csak általános ajánlásokat tartalmaz, melyek hasznosak lehetnek javítási és csereműveletek elvégzésekor. Az AUTODOC nem tehető felelőssé semmilyen, a javítási vagy csereműveletek során, az adott tájékoztatás nem megfelelő alkalmazásából, vagy félreértelmezéséből eredő veszteségért, sérülésért, vagy anyagi károkért.

Az AUTODOC nem tehető felelőssé az útmutatóban található lehetséges hibákért vagy pontatlanságokért. Az adott információk csak tájékoztató jellegűek, és nem helyettesíthetik a szakemberek tanácsait.

Az AUTODOC nem tehető felelőssé a berendezések, eszközök, vagy autóalkatrészek nem megfelelő, vagy veszélyes használatáért. Az AUTODOC határozottan javasolja, hogy elővigyázatosan, a biztonsági előírások betartásával végezzen javítási vagy csereműveleteket. Ne feledje: a gyenge minőségű autóalkatrészek használata nem garantálja a megfelelő szintű közúti biztonságot.

© Copyright 2023 – A weboldal teljes tartalmát, különösen a szövegeket, fényképeket és grafikákat, a szerzői jogra vonatkozó törvények védik. Minden jog, beleértve a másolást, a harmadik felekkel való megosztást, a szerkesztést és a fordítást, az AUTODOC SE tulajdona.