

 **AUTODOC CLUB**

Első ajtófogantyú-csere  
**NISSAN NP300 Navara**  
**Pick-up (D40)** gépkocsin  
– Útmutató

## HASONLÓ OKTATÓVIDEÓK



Ez a videó egy hasonló autóalkatrész cseréjét mutatja egy másik járművön

### **Fontos!**

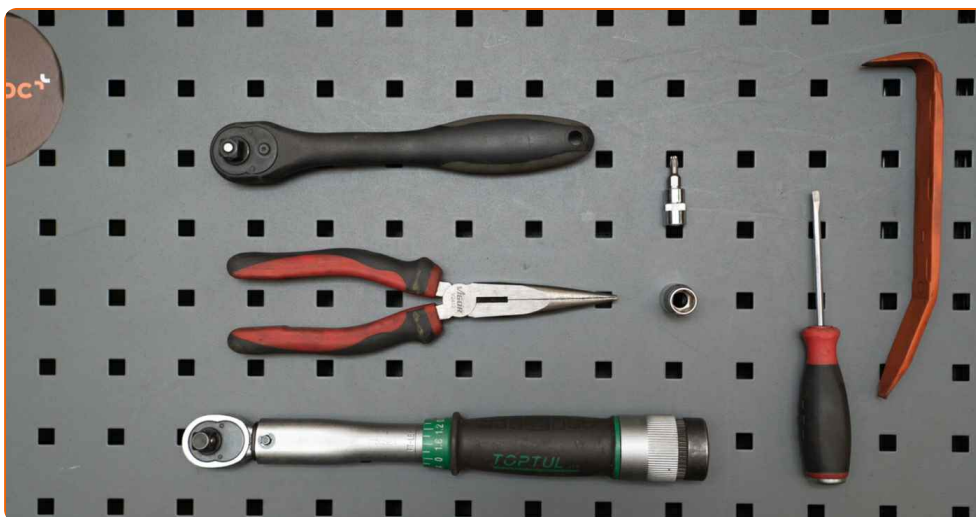
Az a csere útmutató a következő gépkocsikhoz használható:

NISSAN NP300 Navara Pick-up (D40) 2.5 dCi 4WD (D40TT, D40T, D40M, D40BB),  
NISSAN NP300 Navara Pick-up (D40) 3.0 dCi 4WD, NISSAN NP300 Navara Pick-up  
(D40) 2.5 dCi, NISSAN NP300 Navara Pick-up (D40) 2.5 dCi 4WD

A lépések az autó kialakításának függvényében kismértékben eltérhetnek.

Ez az oktatóanyag egy hasonló alkatrészcsere folyamat során készült az következő gépkocsin: NISSAN Qashqai / Qashqai+2 I (J10, NJ10) 1.6

**CSERE: AJTÓ FOGANTYÚ – NISSAN NP300 NAVARA  
PICK-UP (D40). A SZERSZÁMOK, AMELYEKRE  
SZÜKSÉGE LESZ:**



- Nyomatékkulcs
- Torx vég T20
- 10 számú csavarbehajtó bit
- Racsnis kulcs
- Lapos Csavarhúzó
- Kerek csőrű fogók
- Műanyag patentkiszedő

**Szerszámok vásárlása**

Csere: ajtó fogantyú – NISSAN NP300 Navara Pick-up (D40). Az AUTODOC szakértői ajánlják:

- A bal és a jobb ajtókilincs cseréjénél ugyanaz az eljárás.
- Minden munkát leállított motor mellett kell végezni.

## A CSERÉT A KÖVETKEZŐ SORRENDEN VÉGEZZE:

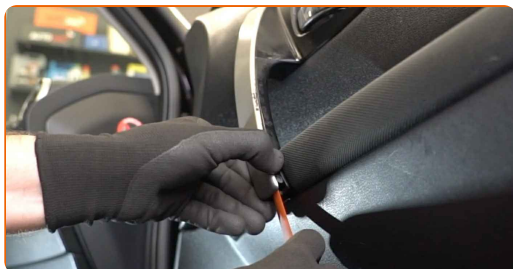
1

Nyissa ki az autó ajtaját.



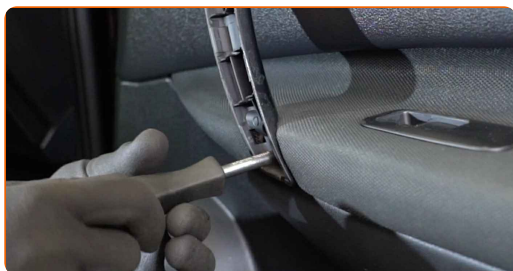
2

Szerelje le az ajtókilincs burkolatát. Használja a műanyag patentkiszedőt.



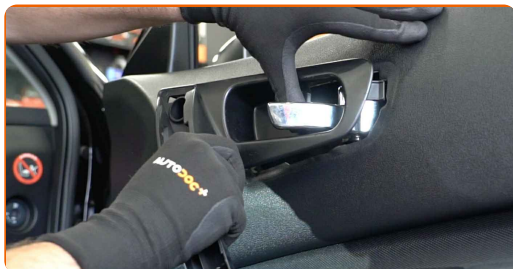
3

Csavarja le az ajtókilincs rögzítőjét. Használja a következő méretű csavarbehajtó fejet: 10. Használjon racsnis kulcsot.



4

Távolítsa el az ajtókilincset.

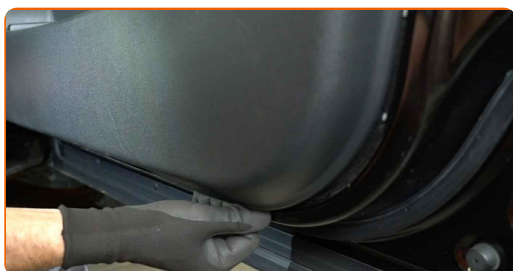


### Az AUTODOC javasolja:

- Csere: ajtó fogantyú – NISSAN NP300 Navara Pick-up (D40). Az alkatrész eltávolítása során ne alkalmazzon túlzott erőt, mert megsérülhet az alkatrész.

5

Szerelje le az ajtókárpitot. Használja a műanyag patentkiszedőt.



### Csere: ajtó fogantyú – NISSAN NP300 Navara Pick-up (D40). Tipp:

- Az alkatrész eltávolításakor ne alkalmazzon túlzott mértékű erőfeszítést, máskülönben előfordulhat, hogy kárt okoz benne.

6

Szerelje le az elektromos ablakemelő csatlakozóját a kapcsolómodulról.



**7** Távolítsa el az elektromos ablakemelő kapcsoló modulját.



**8** Csatlakoztassa az elektromos ablakemelő csatlakozóját a kapcsolómodulhoz.



**9** Kapcsolja be a gyújtást.



**10** Távolítsa el a fedőlapokat az ablakemelő-rögzítőkből.

**11** Engedje le az ablaküveget.

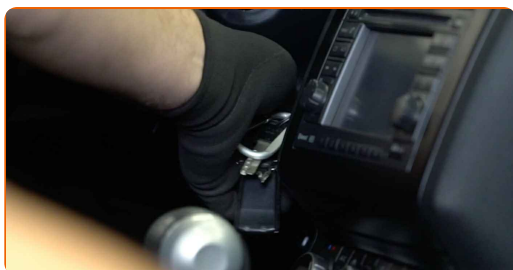


Csere: ajtó fogantyú – NISSAN NP300 Navara Pick-up (D40). Az AUTODOC ajánlja:

- Folytassa az ablaküveg leengedését, amíg a kötőelemei láthatóvá nem válnak.

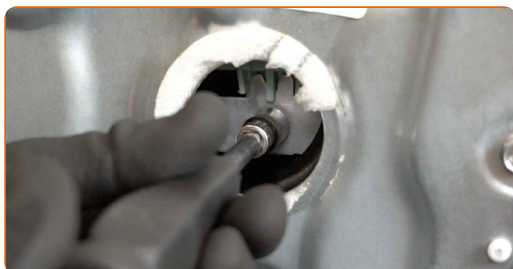
12

Kapcsolja le a gyújtást.



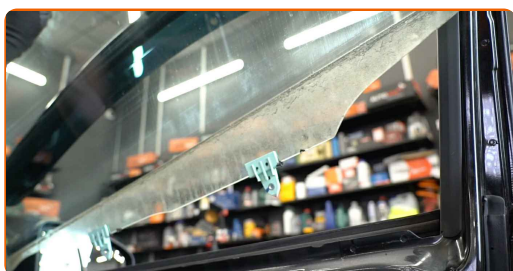
13

Csavarja ki az ablaküveg rögzítőelemeit. Használja a következő méretű csavarbehajtó fejet: 10. Használjon racsnis kulcsot.



14

Emelje fel kissé az üveget, és vegye le.



Csere: ajtó fogantyú – NISSAN NP300 Navara Pick-up (D40). Tippek az AUTODOC-tól:

- A sérülések elkerülése érdekében tartsa az üveget emeléskor.



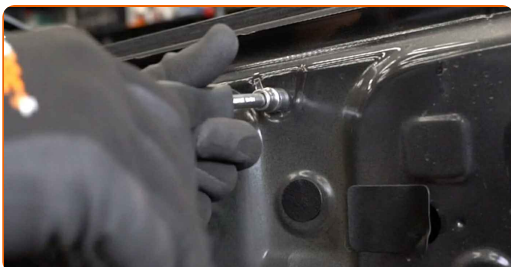
- 15** Csavarja ki a belső ajtókilincs rögzítőit. Használja a következő méretű csavarbehajtó fejet: 10. Használjon racsnis kulcsot.



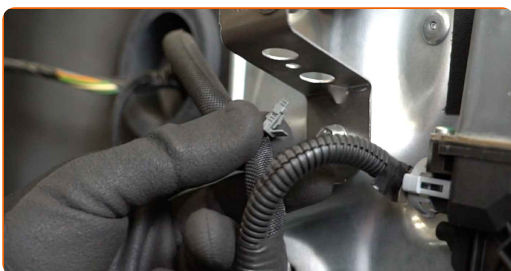
- 16** Távolítsa el a belső ajtókilincset.



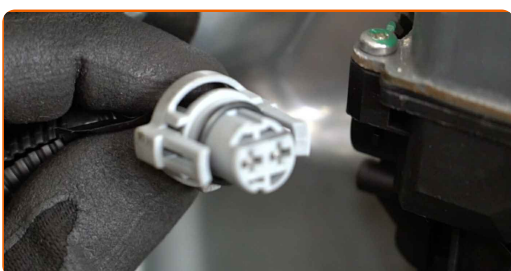
- 17** Csavarja ki az ajtópanel rögzítőit. Használja a következő méretű csavarbehajtó fejet: 10. Használjon racsnis kulcsot.



- 18** Bontsa le az elektromos ablakemelő vezetékkötegét.

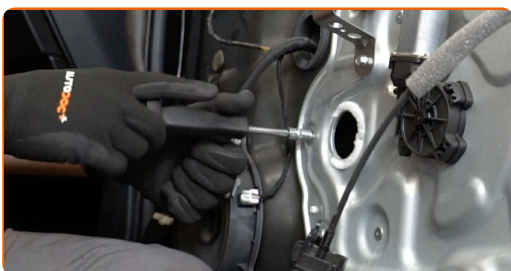


- 19** Szerelje le az elektromos ablakemelő csatlakozót. Használjon kerek csőrű fogót.





- 20** Csavarja ki az ajtópanel rögzítőit. Használja a következő méretű csavarbehajtó fejet: 10. Használjon racsnis kulcsot.



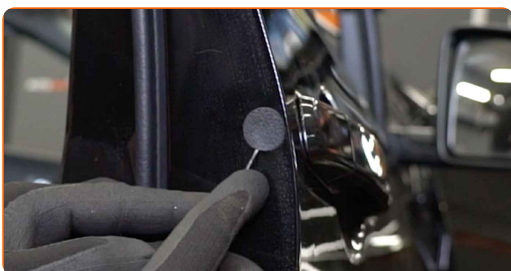
- 21** Távolítsa el az ajtópanelt és az ablakemelő-kapcsolót.



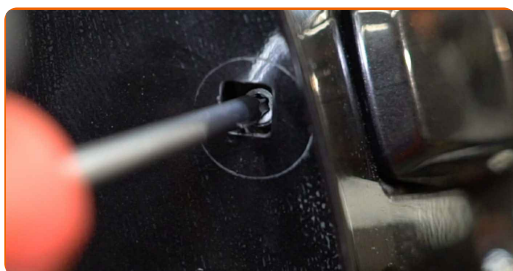
**Csere: ajtó fogantyú – NISSAN NP300 Navara Pick-up (D40). A szakemberek ajánlják:**

- Az alkatrész eltávolításakor ne alkalmazzon túlzott mértékű erő kifejtést, máskülönben előfordulhat, hogy kárt okoz benne.

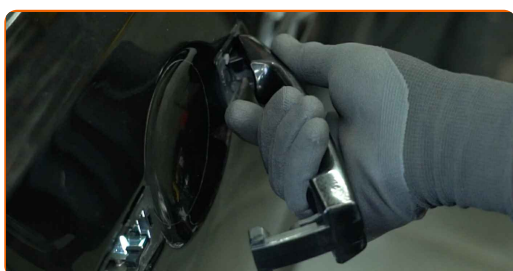
- 22** Távolítsa el a fedelet a külső ajtónyitó fogantyújának rögzítőiről. Használjon lapos csavarhúzózt.



- 23** Csavarja ki a külső ajtónyitó fogantyújának rögzítőit. Használja a következő torx kulcsot: T20. Használjon racsnis kulcsot.



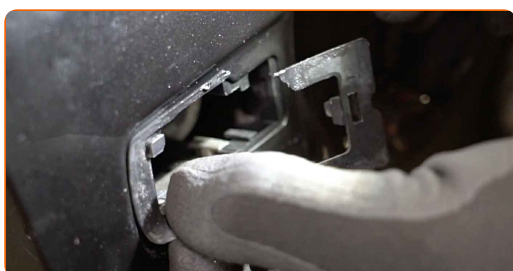
- 24** Távolítsa el a külső ajtókilincset.



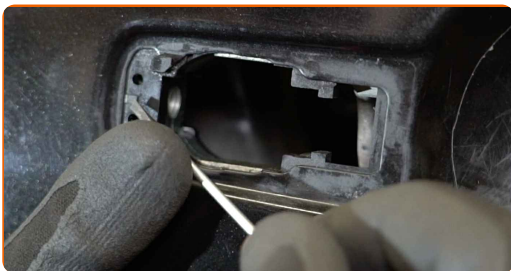
Csere: ajtó fogantyú – NISSAN NP300 Navara Pick-up (D40). Tippek az AUTODOC szakértőitől:

- Az alkatrész eltávolításakor ne alkalmazzon túlzott mértékű erőfeszítést, máskülönben előfordulhat, hogy kárt okoz benne.

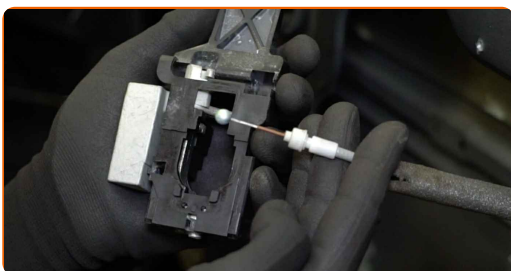
- 25** Távolítsa el a külső ajtókilincs tömítéseit.



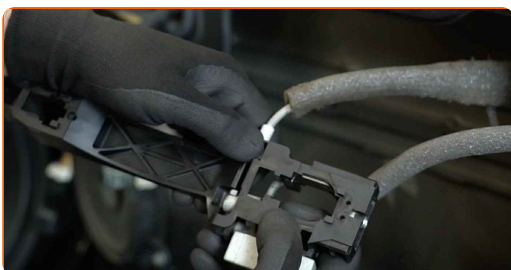
**26** Engedje el a külső ajtókilincs működtetőt. Használjon lapos csavarhúzó.



**27** Válassza le a külső ajtókilincset működtető kábelt.



**28** Csatlakoztassa a külső ajtókilincs működtető kábelét.



**29** Szerelje be a külső ajtókilincs működtetőt.



**30** Szerelje be a külső ajtókilincs tömítéseit.



31

Szerelje be az új külső ajtókilincset.

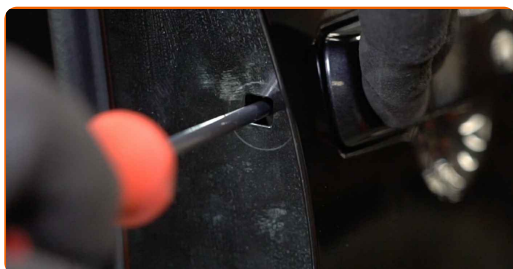


Csere: ajtó fogantyú – NISSAN NP300 Navara Pick-up (D40). Tipp:

- Az alkatrész sérülésének elkerülése érdekében a felszerelés során ne alkalmazzon túlságosan nagy erőt.
- Ellenőrizze, hogy a kilincs megfelelően működik-e.

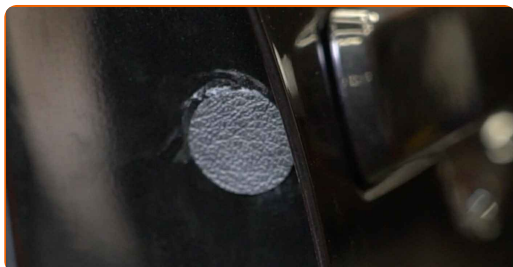
32

Csavarja be a külső ajtónyitó fogantyú rögzítőjét. Használja a következő torx kulcsot: T20. Használjon racsnis kulcsot.



33

Szerelje be a fedelet a külső ajtónyitó fogantyú rögzítőjére.



34

Szerelje be az ajtópanelt és az ablakemelő-kapcsolót.



### Az AUTODOC javasolja:

- Cserre: ajtó fogantyú – NISSAN NP300 Navara Pick-up (D40). Ne fejtsen ki túlságosan nagy erőt a beszerelés során. Ez megrongálhatja az alkatrészt.

35

Csavarja be az ajtópanel rögzítőit. Használja a következő méretű csavarbehajtó fejet: 10. Használjon racsnis kulcsot.



36

Engedje le az ablaküveget, és szerelje be a beszerelési helyére az ablakemelő mechanizmusában.

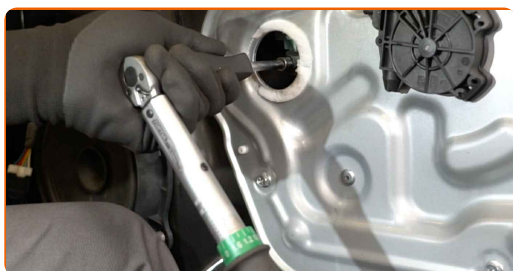


Csere: ajtó fogantyú – NISSAN NP300 Navara Pick-up (D40). Tipp:

- A sérülések elkerülése érdekében tartsa az üveget leengedéskor.

37

Húzza meg az ablaküveg rögzítőit. Használja a következő méretű csavarbehajtó fejet: 10. Használjon nyomatékulcsot. Húzza meg 10 Nm nyomatékulcsal.



Csere: ajtó fogantyú – NISSAN NP300 Navara Pick-up (D40). Az AUTODOC ajánlja:

- Ne alkalmazzon túl sok erőt a rögzítőelemek meghúzásakor. A túlfeszítés károsíthatja az üveget.

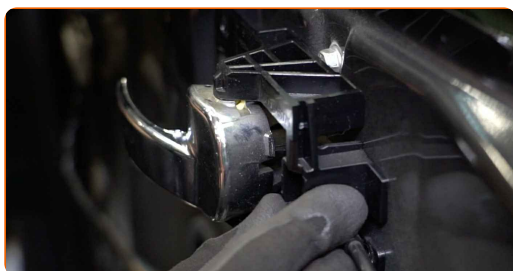
38

Szerelje be a fedőlapokat az ablakemelő-rögzítőkre.



39

Szerelje be a belső ajtókilincset.





40

Csavarja be az ajtókilincs rögzítőjét. Használja a következő méretű csavarbehajtó fejet: 10. Használjon nyomatékkulcsot. Húzza meg 10 Nm nyomatékkal.



41

Húzza meg az ajtópanel rögzítőit. Használja a következő méretű csavarbehajtó fejet: 10. Használjon nyomatékkulcsot. Húzza meg 10 Nm nyomatékkal.



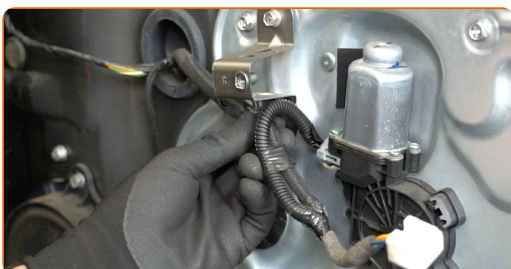
42

Csatlakoztassa az elektromos ablakemelő csatlakozóját.



43

Szerelje be az elektromos ablakemelő vezetékkegét.



Csere: ajtó fogantyú – NISSAN NP300 Navara Pick-up (D40). Tippek az AUTODOC-tól:

- Ellenőrizze, hogy az ablakemelő megfelelően működik-e.



44

Szerelje le az elektromos ablakemelő csatlakozóját a kapcsolómodulról.



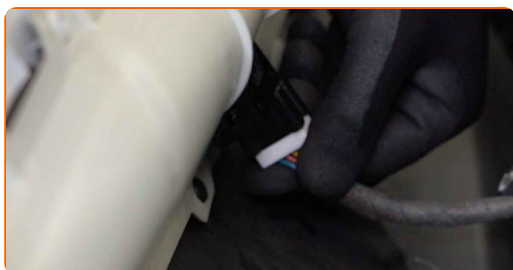
45

Szerelje be az elektromos ablakemelőt kapcsoló modul.



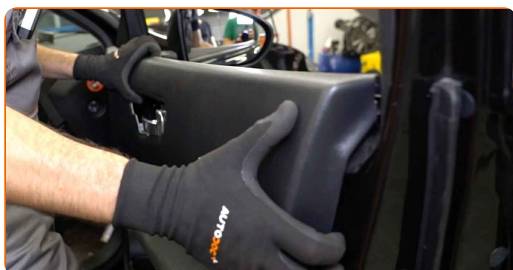
46

Csatlakoztassa az elektromos ablakemelő csatlakozóját a kapcsolómodulhoz.



47

Szerelje vissza az ajtókárpitot. Győződjön meg arról, hogy hallja a kattanást, ami azt jelzi, hogy a helyére került.

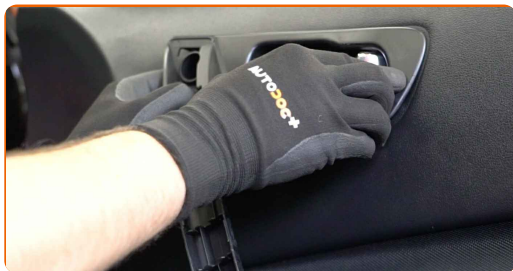


### Az AUTODOC javasolja:

- Cserre: ajtó fogantyú – NISSAN NP300 Navara Pick-up (D40). Annak elkerülése érdekében, hogy a beszerelés során ne sérüljön meg az alkatrész, ne fejtessen ki túlzott erőt.

48

Szerelje be az ajtókilincset.

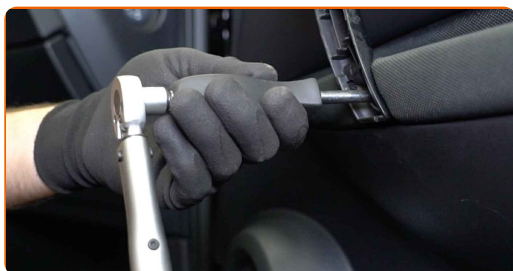


Csere: ajtó fogantyú – NISSAN NP300 Navara Pick-up (D40). Tipp:

- Az alkatrész sérülésének elkerülése érdekében a felszerelés során ne alkalmazzon túlságosan nagy erőt.

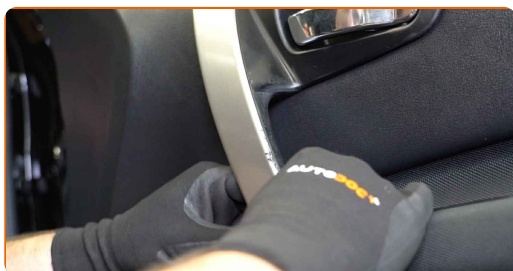
49

Húzza meg az ajtókilincs rögzítőjét. Használja a következő méretű csavarbehajtó fejet: 10. Használjon nyomatékkulcsot. Húzza meg 10 Nm nyomatékkel.



50

Szerelje fel az ajtókilincs burkolatát.



Csere: ajtó fogantyú – NISSAN NP300 Navara Pick-up (D40). A szakemberek ajánlják:

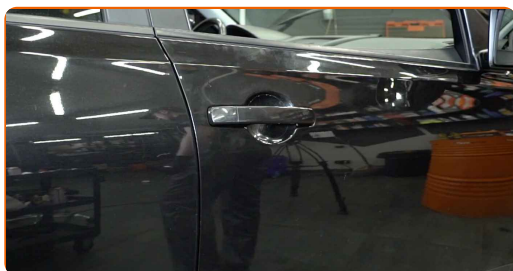
- Az alkatrész sérülésének elkerülése érdekében a felszerelés során ne alkalmazzon túlságosan nagy erőt.

**51**

Ellenőrizze, hogy a kilincs megfelelően működik-e.

**52**

Zárja be az autó ajtaját.

**SZÉP MUNKA!** **TOVÁBBI ÚTMUTATÓK MEGTEKINTÉSE**

# AUTODOC – KIVÁLÓ MINŐSÉGŰ ÉS MEGFIZETHETŐ AUTÓALKATRÉSZEK ONLINE

**AUTODOC MOBIL APP: NAGYSZERŰ AKCIÓK, MÍG KÉNYELMES VÁSÁROL**



**+ AUTODOC**

GET IT ON  
**Google Play**

Download on the  
**App Store**

**Download**

**ALKATRÉSZEK NAGYSZERŰ VÁLASZTÉKA GÉPKOCSIJÁHOZ**

**AJTÓ FOGANTYÚ: SZÉLES VÁLASZTÉK**

## **JOGNYILATKOZAT:**

A dokumentum csak általános ajánlásokat tartalmaz, melyek hasznosak lehetnek javítási és csereműveletek elvégzésekor. Az AUTODOC nem tehető felelőssé semmilyen, a javítási vagy csereműveletek során, az adott tájékoztatás nem megfelelő alkalmazásából, vagy félreértelmezéséből eredő veszteségért, sérülésért, vagy anyagi károkért.

Az AUTODOC nem tehető felelőssé az útmutatóban található lehetséges hibákért vagy pontatlanságokért. Az adott információk csak tájékoztató jellegűek, és nem helyettesíthetik a szakemberek tanácsait.

Az AUTODOC nem tehető felelőssé a berendezések, eszközök, vagy autóalkatrészek nem megfelelő, vagy veszélyes használatáért. Az AUTODOC határozottan javasolja, hogy elővigyázatosan, a biztonsági előírások betartásával végezzen javítási vagy csereműveleteket. Ne feledje: a gyenge minőségű autóalkatrészek használata nem garantálja a megfelelő szintű közúti biztonságot.

© Copyright 2022 – A weboldal teljes tartalmát, különösen a szövegeket, fényképeket és grafikákat, a szerzői jogra vonatkozó törvények védik. Minden jog, beleértve a másolást, a harmadik felekkel való megosztást, a szerkesztést és a fordítást, az AUTODOC GmbH tulajdona.