

 **AUTODOC CLUB**

Levegőszűrő-csere  
**NISSAN MAXIMA Station**  
**Wagon** gépkocsin –  
Útmutató

## HASONLÓ OKTATÓVIDEÓK



Ez a videó egy hasonló autóalkatrész cseréjét mutatja egy másik járművön

### **Fontos!**

Az a csere útmutató a következő gépkocsikhoz használható:  
NISSAN MAXIMA Station Wagon 3.0 QX

A lépések az autó kialakításának függvényében kismértékben eltérhetnek.

Ez az oktatóanyag egy hasonló alkatrészcsere folyamat során készült az következő gépkocsin: NISSAN X-TRAIL (T30) 2.5 4x4

CSERE: LEVEGŐSZŰRŐ – NISSAN MAXIMA STATION  
WAGON. A SZERSZÁMOK, AMELYEKRE SZÜKSÉGE  
LEHET:



• Mikrószálás kendő

• Sárvédő takaró

[Szerszámok vásárlása](#)

Csere: levegőszűrő – NISSAN MAXIMA Station Wagon. Az AUTODOC szakértői ajánlják:

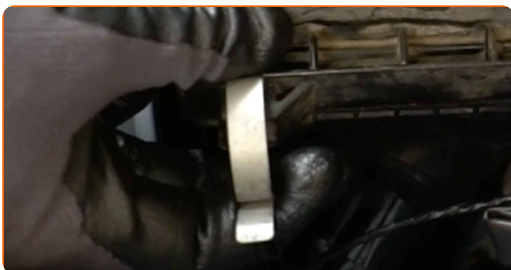
- Tartsa be a gyártó által az alkatrészsel kapcsolatban megadott ajánlásokat és előírásokat.
- Felhívjuk figyelmét: az autón végzett minden munkát - NISSAN MAXIMA Station Wagon – leállított motor mellett kell elvégezni.

## A CSERÉT A KÖVETKEZŐ SORRENDEN VÉGEZZE:

1 Nyissa fel a motorháztetőt.

2 Használjon sárvédő takarót, hogy megakadályozza a festék és a műanyag részek sérülését.

3 Oldja ki a levegőszűrő fedelét rögzítő kapcsokat.



4 Kicsit emelje fel a légszűrő házának fedelét.



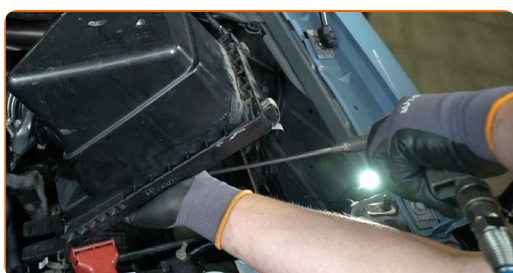
**5** Vegye ki a szűrőbetétet a légszűrőfedélből.



**6** Takarja le a légbeömlő csövet egy mikroszálás törlőkendővel, hogy meggátolja a por és a szennyeződések bejutását a rendszerbe.



**7** Tisztítsa meg a légszűrő fedelét és házát.



**8** Távolítsa el a mikroszálás törlőkendőt a légbeömlő csőről.



**9** Helyezzen be új szűrőbetétet a szűrőházba. Győződjön meg arról, hogy a szűrő széle szorosan illeszkedik a házhoz.



**Csere: levegőszűrő – NISSAN MAXIMA Station Wagon. Tipp:**

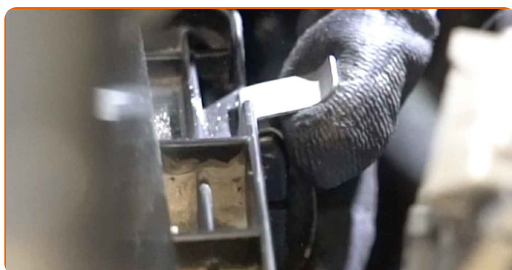
- Ellenőrizze a szűrőbetét megfelelő elhelyezését. Ne döntse meg.
- Figyelem! Használjon minőségi szűrőket – NISSAN MAXIMA Station Wagon.
- A beszerelés során ügyeljen arra, hogy ne jusson a légszűrő házba por és szennyeződés.

**10**

Szerelje fel a levegőszűrő borítást. Rögzítse.

**11**

Zárja le a levegőszűrő fedelét rögzítő kapcsokat.

**12**

Vegye le a sárvédő takarót.

**13**

Zárja le a motorháztetőt.

**SZÉP MUNKA!** **TOVÁBBI ÚTMUTATÓK MEGTEKINTÉSE**

# AUTODOC – KIVÁLÓ MINŐSÉGŰ ÉS MEGFIZETHETŐ AUTÓALKATRÉSZEK ONLINE

**AUTODOC MOBIL APP: NAGYSZERŰ AKCIÓK, MÍG KÉNYELMES VÁSÁROL**



**+ AUTODOC**

GET IT ON  
**Google Play**

Download on the  
**App Store**

**Download**

**ALKATRÉSZEK NAGYSZERŰ VÁLASZTÉKA GÉPKOCSIJÁHOZ**

**LEVEGŐSZŪRŐ: SZÉLES VÁLASZTÉK**

## **JOGNYILATKOZAT:**

A dokumentum csak általános ajánlásokat tartalmaz, melyek hasznosak lehetnek javítási és csereműveletek elvégzésekor. Az AUTODOC nem tehető felelőssé semmilyen, a javítási vagy csereműveletek során, az adott tájékoztatás nem megfelelő alkalmazásából, vagy félreértelmezéséből eredő veszteségért, sérülésért, vagy anyagi károkért.

Az AUTODOC nem tehető felelőssé az útmutatóban található lehetséges hibákért vagy pontatlanságokért. Az adott információk csak tájékoztató jellegűek, és nem helyettesíthetik a szakemberek tanácsait.

Az AUTODOC nem tehető felelőssé a berendezések, eszközök, vagy autóalkatrészek nem megfelelő, vagy veszélyes használatáért. Az AUTODOC határozottan javasolja, hogy elővigyázatosan, a biztonsági előírások betartásával végezzen javítási vagy csereműveleteket. Ne feledje: a gyenge minőségű autóalkatrészek használata nem garantálja a megfelelő szintű közúti biztonságot.

© Copyright 2022 – A weboldal teljes tartalmát, különösen a szövegeket, fényképeket és grafikákat, a szerzői jogra vonatkozó törvények védik. Minden jog, beleértve a másolást, a harmadik felekkel való megosztást, a szerkesztést és a fordítást, az AUTODOC GmbH tulajdona.