



Elülső fékbetétek-csere
NISSAN MAXIMA (A35)
gépkocsin – Útmutató

HASONLÓ OKTATÓVIDEÓK



Ez a videó egy hasonló autóalkatrész cseréjét mutatja egy másik járművön

 **Fontos!**

Az a csere útmutató a következő gépkocsikhoz használható:
NISSAN MAXIMA (A35) 3.5

A lépések az autó kialakításának függvényében kismértékben eltérhetnek.

Ez az oktatóanyag egy hasonló alkatrészcsere folyamat során készült az következő gépkocsin: NISSAN Qashqai / Qashqai +2 I (J10, NJ10) 1.6

CSERE: FÉKBETÉTEK – NISSAN MAXIMA (A35). A SZERSZÁMOK, AMELYEKRE SZÜKSÉGE LEHET:



- Drótkefe
- Nylon tisztító kefe
- WD-40 spray
- Univerzális tisztítóspray
- Féktisztító
- Fékpaszta
- Réz zsír
- Nyomatékkulcs
- Kombinált kulcs №17
- 14 számú csavarbehajtó bit
- Kerék dugókulcs készlet №21
- Racsnis kulcs
- Féknyereg visszanyomó
- Feszítővas
- Kerék

Szerszámok vásárlása

Csere: fékbetétek – NISSAN MAXIMA (A35). Tippek az AUTODOC szakértőtől:

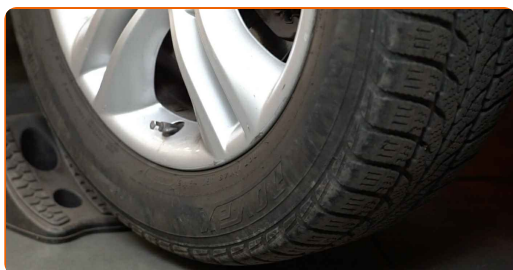
- Minden tengelyen cserélje ki a teljes fékbetét szetteket. Ez biztosítja a hatékony fékezést.
- A csere folyamata az ugyanazon a tengelyen lévő minden féktárcsa esetében megegyezik.
- Minden munkát leállított motor mellett kell végezni.

CSERE: FÉKBETÉTEK – NISSAN MAXIMA (A35). VÉGEZZE EL AZ ALÁBBI LÉPÉSEKET:

- 1 Nyissa fel a motorháztetőt. Csavarja le a fékfolyadék tartály kupakját.
- 2 Rögzítse kerék éekkel a kerekeket.
- 3 Lazítsa meg a kerékrögzítő csavarokat. Használja a következő kerék dugókulcsot: 21.



- 4 Emelje el az autó elejét, és rögzítse alátámasztással.



5

Csavarja ki a kerécsavarokat.



Az AUTODOC javasolja:

- Fontos! A sérülések elkerülése érdekében a rögzítőcsavarok kicsavarása során tartsa a kereket. NISSAN MAXIMA (A35)

6

Vegye le a kereket.



7

Válassza szét a fékbetéteket. Használjon feszítővasat.



8

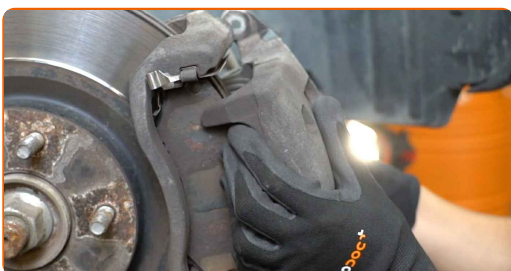
Tisztítsa meg a féknyereg rögzítőket. Használjon drótkéfét. Használjon WD-40 spray-t.



- 9 Csavarja ki a féknyereg rögzítőt. Használja a következő méretű kombinált kulcsot: 17. Használja a következő méretű csavarbehajtó fejet: 14. Használjon racsnis kulcsot.



- 10 Távolítsa el a féknyeret.



Csere: fékbetétek – NISSAN MAXIMA (A35). A szakemberek ajánlják:

- Rögzítse a féknyeret egy dróttal a karosszériához vagy a felfüggesztéshez, hogy elkerülje a nyomásvesztést a fékrendszerben.
- Bizonyosodjon meg róla, hogy a féknyereg nem lóg a féktömlőn.
- Ne nyomja le a fékpedált miután kivette a féknyeret. Ennek eredményeként a dugattyú kieshet a fékhengerből, és a fékfolyadék szivárgás, valamint a rendszer nyomásvesztése fordulhat elő.
- Ellenőrizze a féknyereg konzolt, a féknyereg vezetőcsapokat és a porvédőket. Tisztítsa meg ezeket. Cserélje ki, ha szükséges.

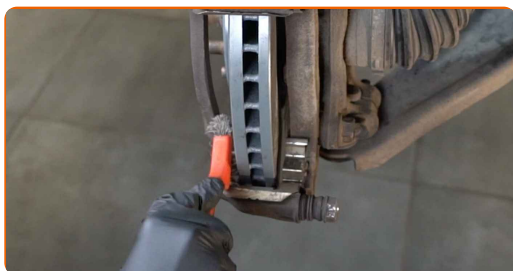
11 Távolítsa el a fékbetéteket. Használjon feszítővasat.



Az AUTODOC javasolja:

- Mérje meg a féktárcsa vastagságát. Ha eléri a kopáshatárt, ki kell cserélni az alkatrészt.

12 Tisztítsa meg a féknyereg konzolt a szennyeződésektől és a portól. Használjon drótkefét. Használjon univerzális tisztítósprayt.



13 Tegyen kenőanyagot a fékbetétek felületének féknyereg tartókonzollal érintkező részére. Használjon fékpasztát.

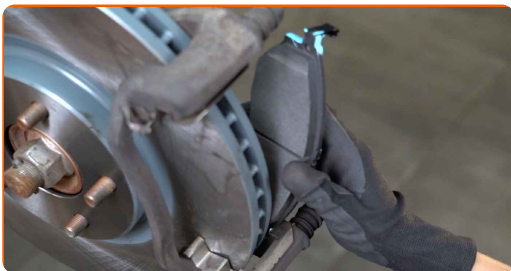


Csere: fékbetétek – NISSAN MAXIMA (A35). Tipp:

- Győződjön meg róla, hogy a tárcsa felülete tiszta mielőtt felszereli a fékbetéteket.

14

Szerelje be az új fékbetéteket.



Csere: fékbetétek – NISSAN MAXIMA (A35). Az AUTODOC ajánlja:

- Ügyeljen rá, hogy a fékbetétek betét oldala legyen a tárcsa felé szerelve.

15

Tegyen kenőanyagot a féknyereg dugattyúra. Használjon nejlontisztítófejt. Használjon féktisztítót.



Az AUTODOC javasolja:

- Csere: fékbetétek – NISSAN MAXIMA (A35). A spray alkalmazását követően várjon néhány percet.

16

Nyomja be a féknyereg dugattyút. Használja a féknyereg visszanyomó szerszámot.



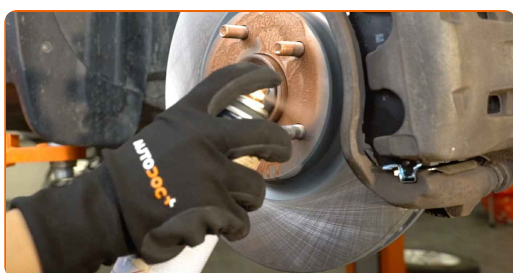
17

Szerelje fel a féknyerget és rögzítse. Használja a következő méretű kombinált kulcsot: 17. Használja a következő méretű csavarbehajtó fejet: 14. Használjon nyomatékkulcsot. Húzza meg 34 Nm nyomatékkal.



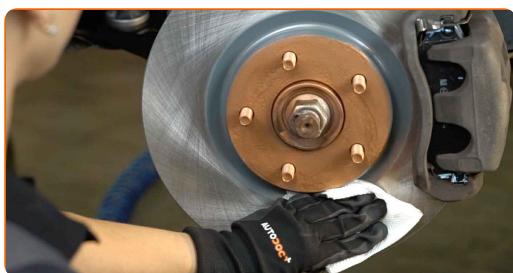
18

Kenje meg a felületet, ahol a féktárcsa a keréktárcsával érintkezik. Rézszírt használjon.



19

Tisztítsa meg a féktárcsa felületét. Használjon féktisztítót.



Csere: fékbetétek – NISSAN MAXIMA (A35). Az AUTODOC szakértői ajánlják:

- A spray alkalmazását követően várjon néhány percet.

20

Szerelje fel a kereket.



Az AUTODOC javasolja:

- Fontos! Tartsa a kereket, amikor a rögzítőcsavarokat csavarja be. NISSAN MAXIMA (A35)

21

Csavarja be a kerékcsavarokat. Használja a következő kerék dugókulcsot: 21.



22

Engedje le az autót, és átlósan húzza meg a kerékanyákat. Használja a következő kerék dugókulcsot: 21. Használjon nyomatékkulcsot. Húzza meg 112 Nm nyomatékkal.



23

Távolítsa el az emelőt és a kerék ékeket.

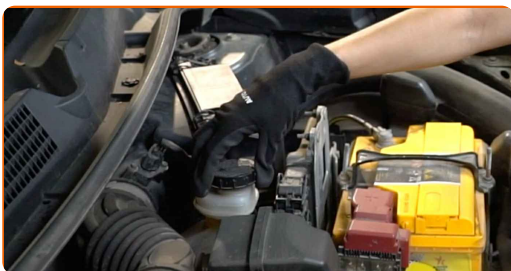


Az AUTODOC javasolja:

- Fontos! Csere: fékbetétek – NISSAN MAXIMA (A35). Ellenőrizze a tartályban a fékfolyadék szintjét, és szükség esetén töltsse fel.

24

Húzza meg a fékfolyadék tartály kupakját.



Az AUTODOC javasolja:

- Anélkül, hogy beindítaná a motort, nyomja le néhányszor a fékpedált, addig, amíg jelentős ellenállást nem érez.

25

Zárja le a motorháztetőt.

Csere: fékbetétek – NISSAN MAXIMA (A35). Tippek az AUTODOC szakértőtől:

- Fékbetét csere után az első 150-200 km-en finoman lassítson. Kerülje az erős, blokkoló fékezést.

SZÉP MUNKA! **TOVÁBBI ÚTMUTATÓK MEGTEKINTÉSE**

AUTODOC – KIVÁLÓ MINŐSÉGŰ ÉS MEGFIZETHETŐ AUTÓALKATRÉSZEK ONLINE

AUTODOC MOBIL APP: NAGYSZERŰ AKCIÓK, MÍG KÉNYELMES VÁSÁROL



+ AUTODOC

GET IT ON
Google Play

Download on the
App Store

Download

ALKATRÉSZEK NAGYSZERŰ VÁLASZTÉKA GÉPKOCSIJÁHOZ

FÉKBETÉTEK: SZÉLES VÁLASZTÉK

JOGNYILATKOZAT:

A dokumentum csak általános ajánlásokat tartalmaz, melyek hasznosak lehetnek javítási és csereműveletek elvégzésekor. Az AUTODOC nem tehető felelőssé semmilyen, a javítási vagy csereműveletek során, az adott tájékoztatás nem megfelelő alkalmazásából, vagy félreértelmezéséből eredő veszteségért, sérülésért, vagy anyagi károkért.

Az AUTODOC nem tehető felelőssé az útmutatóban található lehetséges hibákért vagy pontatlanságokért. Az adott információk csak tájékoztató jellegűek, és nem helyettesíthetik a szakemberek tanácsait.

Az AUTODOC nem tehető felelőssé a berendezések, eszközök, vagy autóalkatrészek nem megfelelő, vagy veszélyes használatáért. Az AUTODOC határozottan javasolja, hogy elővigyázatosan, a biztonsági előírások betartásával végezzen javítási vagy csereműveleteket. Ne feledje: a gyenge minőségű autóalkatrészek használata nem garantálja a megfelelő szintű közúti biztonságot.

© Copyright 2023 – A weboldal teljes tartalmát, különösen a szövegeket, fényképeket és grafikákat, a szerzői jogra vonatkozó törvények védik. Minden jog, beleértve a másolást, a harmadik felekkel való megosztást, a szerkesztést és a fordítást, az AUTODOC SE tulajdona.