



Pollenszűrő-csere
NISSAN Leaf II (ZE1)
gépkocsin – Útmutató

HASONLÓ OKTATÓVIDEÓK



Ez a videó egy hasonló autóalkatrész cseréjét mutatja egy másik járművön

Fontos!

Az a csere útmutató a következő gépkocsikhoz használható:
NISSAN Leaf II (ZE1) Electric, NISSAN Leaf II (ZE1) ELECTRIC

A lépések az autó kialakításának függvényében kismértékben eltérhetnek.

Ez az oktatóanyag egy hasonló alkatrészcsere folyamat során készült az következő gépkocsin: NISSAN Leaf I (ZE0) Electric

CSERE: POLLENSZŰRŐ – NISSAN LEAF II (ZE1). A SZERSZÁMOK, AMELYEKRE SZÜKSÉGE LEHET:



- Phillips csavarhúzó

Szerszámok vásárlása

Csere: pollenzűrő – NISSAN Leaf II (ZE1). Tippek az AUTODOC-tól:

- A kabinszűrőt legalább hat havonta egyszer cserélje, kora tavasszal és ősszel.
- Tartsa be a gyártó által az alkatrészsel kapcsolatban megadott ajánlásokat és előírásokat.
- Amennyiben az utastérbe beáramló levegő nagymértékben csökken, cserélje ki a szűrőt a tervezett csere időpontja előtt cserélje ki.
- Minden munkát leállított motor mellett kell végezni.

CSERE: POLLENZŰRŐ – NISSAN LEAF II (ZE1). ALKALMAZZA A KÖVETKEZŐ ELJÁRÁST:

1 Tolja hátra az utasoldali ülést amennyire csak lehetséges.



2 Távolítsa el a védőborítást a kesztyűtartó alól.



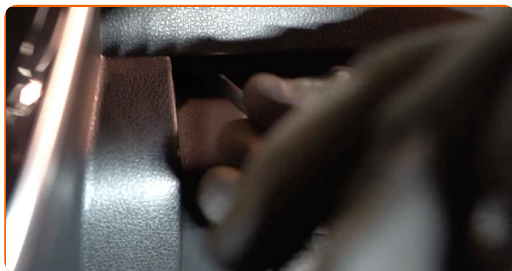
3

Nyissa ki a kesztyűtartót.



4

Csavarja ki a kesztyűtartó rögzítő csavarokat. Használjon Phillips csavarhúzó.



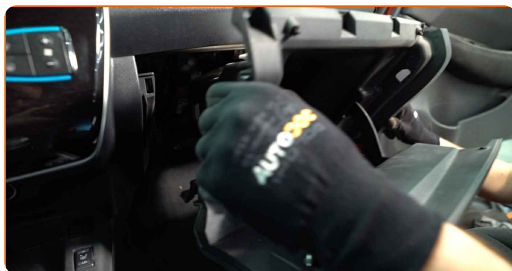
5

Emelje felfelé, óvatosan válassza le a rögzítőkről, és távolítsa el az utasoldali részen az oldalsó kárpitburkolatot.



6

Távolítsa el a kesztyűtartót.



Csere: pollenszűrő – NISSAN Leaf II (ZE1). Az AUTODOC szakértői ajánlják:

- Ügyeljen arra, hogy ne rongálja meg a kesztyűtartó rögzítőit.

7

Távolítsa el a kabinszűrő ház fedelét.



8

Távolítsa el a kabinszűrőt.

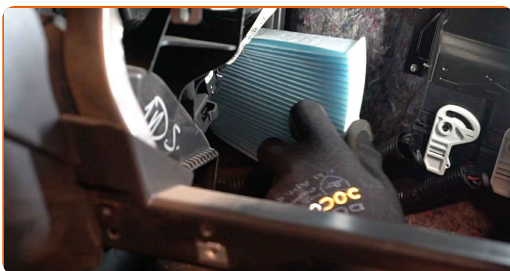


Csere: pollenszűrő – NISSAN Leaf II (ZE1). Tippek az AUTODOC szakértőitől:

- Ne próbálja meg a szűrőt kitisztítani és újra felhasználni - ezzel a minőségét és az utastérben lévő levegő tisztaságát veszélyezteti.

9

Szerelje be a kabinszűrőt a beszerelési helyére.

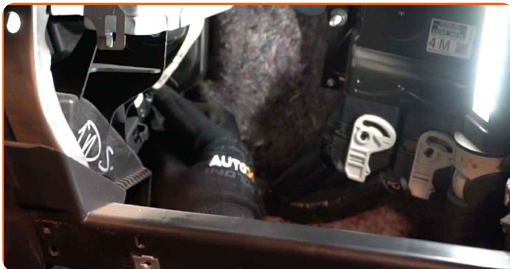


Az AUTODOC javasolja:

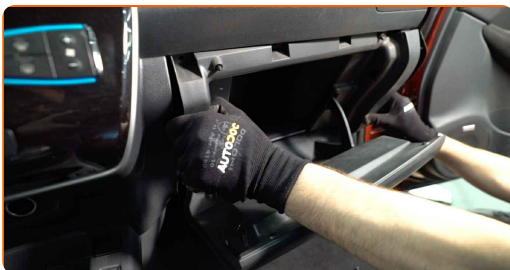
- Csere: pollenszűrő – NISSAN Leaf II (ZE1). Győződjön meg arról, hogy a szűrőelem elhelyezése megfelelő. Kerülje a helytelen beállítást.
- Kövesse a szűrőn látható légáramlási irányt.
- Figyelem! Használjon minőségi szűrőket – NISSAN Leaf II (ZE1).

10

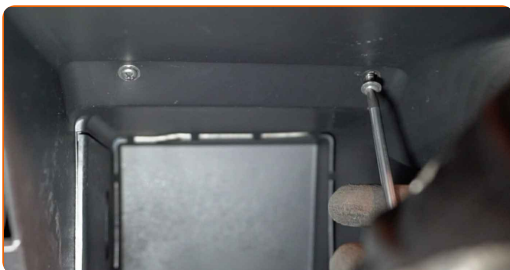
Szerelje be a kabinszűrő ház fedelét. Győződjön meg arról, hogy hallja a kattantást, ami azt jelzi, hogy a helyére került.


11

Szerelje be a kesztyűtartót.


12

Csavarja be a kesztyűtartó rögzítő csavarokat. Használjon Phillips csavarhúzó.



- 13** Helyezze vissza az oldalsó kárpitburkolatot. A vezető elemek segítségével illessze a helyére az alkatrészt, és rögzítse fixen a rögzítőelemeket.



Az AUTODOC javasolja:

- Cseré: pollenzűrő – NISSAN Leaf II (ZE1). Ne fejtessen ki túlságosan nagy erőt a beszerelés során. Ez megrongálhatja a rögzítőelemeket.

- 14** Zárja be a kesztyűtartót.



- 15** Szerelje fel és rögzítse a védőborítást a kesztyűtartó alatt.

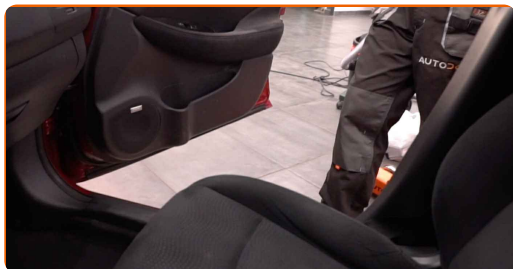


Az AUTODOC javasolja:

- Cseré: pollenzűrő – NISSAN Leaf II (ZE1). Ne fejtessen ki túlságosan nagy erőt a beszerelés során. Ez megrongálhatja a rögzítőelemeket.

16

Tolja vissza az utasoldali ülést az eredeti, kezdeti pozíciójába.



17

Kapcsolja be a gyújtást.

18

Kapcsolja be a légkondicionáló rendszert. Erre azért van szükség, hogy az alkatrész biztosan megfelelően működjön.

19

Kapcsolja le a gyújtást.

SZÉP MUNKA! 

TOVÁBBI ÚTMUTATÓK MEGTEKINTÉSE

AUTODOC – KIVÁLÓ MINŐSÉGŰ ÉS MEGFIZETHETŐ AUTÓALKATRÉSZEK ONLINE

AUTODOC MOBIL APP: NAGYSZERŰ AKCIÓK, MÍG KÉNYELMES
VÁSÁROL

ALKATRÉSZEK NAGYSZERŰ VÁLASZTÉKA GÉPKOCSIJÁHOZ

POLLENSZŰRŐ: SZÉLES VÁLASZTÉK

(i) JOGNYILATKOZAT:

A dokumentum csak általános ajánlásokat tartalmaz, melyek hasznosak lehetnek javítási és csereműveletek elvégzésekor. Az AUTODOC nem tehető felelőssé semmilyen, a javítási vagy csereműveletek során, az adott tájékoztatás nem megfelelő alkalmazásából, vagy félreértelmezéséből eredő veszteségért, sérülésért, vagy anyagi károkért.

Az AUTODOC nem tehető felelőssé az útmutatóban található lehetséges hibákért vagy pontatlanságokért. Az adott információk csak tájékoztató jellegűek, és nem helyettesíthetik a szakemberek tanácsait.

Az AUTODOC nem tehető felelőssé a berendezések, eszközök, vagy autóalkatrészek nem megfelelő, vagy veszélyes használatáért. Az AUTODOC határozottan javasolja, hogy elővigyázatosan, a biztonsági előírások betartásával végezzen javítási vagy csereműveleteket. Ne feledje: a gyenge minőségű autóalkatrészek használata nem garantálja a megfelelő szintű közúti biztonságot.

© Copyright 2021 – A weboldal teljes tartalmát, különösen a szövegeket, fényképeket és grafikákat, a szerzői jogra vonatkozó törvények védik. Minden jog, beleértve a másolást, a harmadik felekkel való megosztást, a szerkesztést és a fordítást, az AUTODOC GmbH tulajdona.