



Üzemanyagszűrő-cserere
NISSAN Kicks (P16)
gépkocsin – Útmutató

HASONLÓ OKTATÓVIDEÓK



Ez a videó egy hasonló autóalkatrész cseréjét mutatja egy másik járművön

i Fontos!

Az a csere útmutató a következő gépkocsikhoz használható:
NISSAN Klcks (P16) 1.5

A lépések az autó kialakításának függvényében kismértékben eltérhetnek.

Ez az oktatóanyag egy hasonló alkatrészcsere folyamat során készült az következő gépkocsin: RENAULT TWINGO I (C06_) 1.2

CSERE: ÜZEMANYAGSZŰRŐ – NISSAN KICKS (P16). SZÜKSÉGES SZERSZÁMOK:



- Univerzális tisztítóspray
- Üzemanyagcső bontó foqó
- Phillips csavarhúzó
- Folyadéktartály

[Szerszámok vásárlása](#)

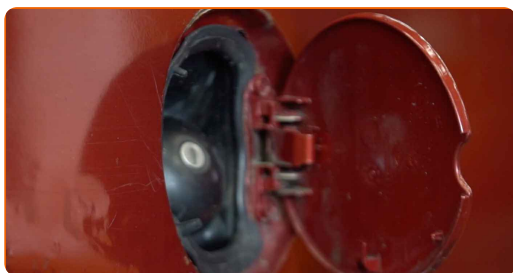
Csere: üzemanyagszűrő – NISSAN Kicks (P16). Tipp:

- Biztosítsa a munkaterület megfelelő szellőzését. Az üzemanyaggőz mérgező.
- Minden munkát leállított motor mellett kell végezni.

CSERE: ÜZEMANYAGSZŰRŐ – NISSAN KICKS (P16). A LÉPÉSEK AJÁNLOTT SORRENDJE:

1

Nyissa ki az üzemanyag tank ajtaját.



2

Csavarja le az üzemanyagtank sapkát.

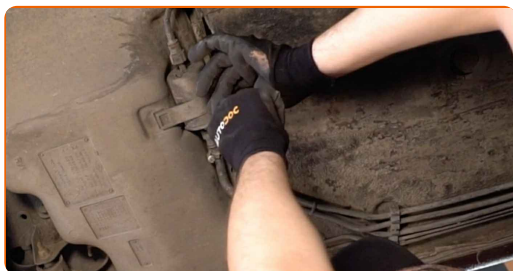


3

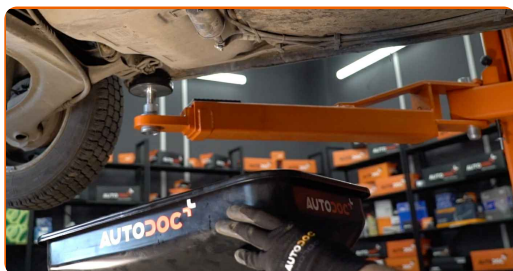
Emelje fel az autó egy emelővel, vagy álljon a szerelőaknára.

4

Lazítsa meg az üzemanyagszűrő konzolt. Használjon Phillips csavarhúzó.



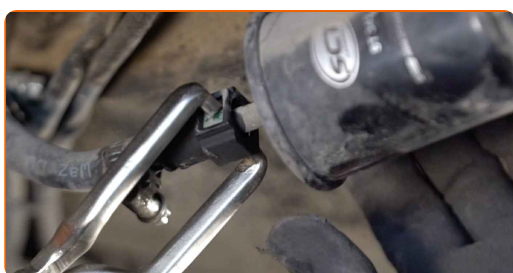
5 Készítsen elő egy tartályt a folyadéknek.



6 Tisztítsa meg az üzemanyagvezeték rögzítőit. Használjon univerzális tisztítósprayt.



7 Nyomja össze a kapcsokat, és csatolja le az üzemanyag vezetékét az üzemanyagszűrő házról. Használjon üzemanyagcső bontó fogót.

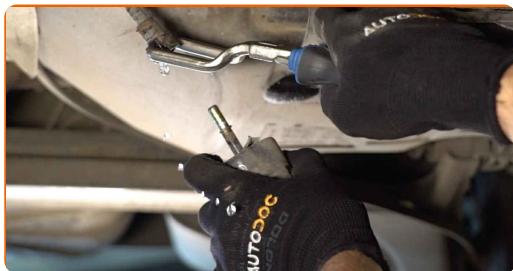


Csere: üzemanyagszűrő – NISSAN Klcks (P16). Tippek az AUTODOC szakértőitől:

- Legyen óvatos! A szűrőházból és a vezetékekből üzemanyag szivároghat.

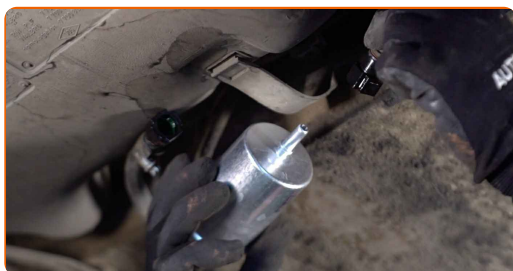
8

Távolítsa el az üzemanyagszűrőt. Helyezze a régi szűrőpatront a tartályba.



9

Helyezze be az új üzemanyagszűrőt.

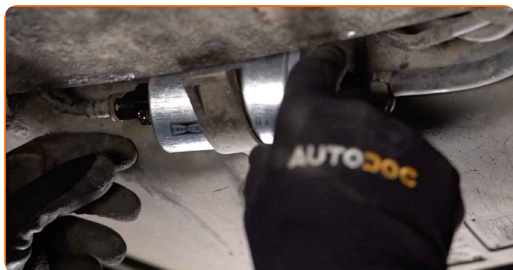


Az AUTODOC javasolja:

- Győződjön meg arról, hogy az üzemanyagszűrő elhelyezése megfelelő. Vegye figyelembe az üzemanyagfolyás irányának jelölését.
- A beszerelés során ügyeljen arra, hogy az üzemanyagszűrő házba ne kerüljön por és szennyeződés.
- NISSAN Kicks (P16) – Fontos, hogy csak kiváló minőségű szűrőket használjon.

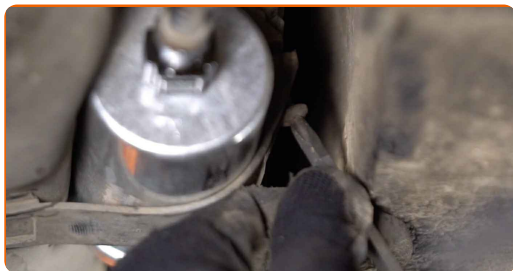
10

Csatlakoztassa az üzemanyag ellátó vezetékeket az üzemanyag szűrőhöz.



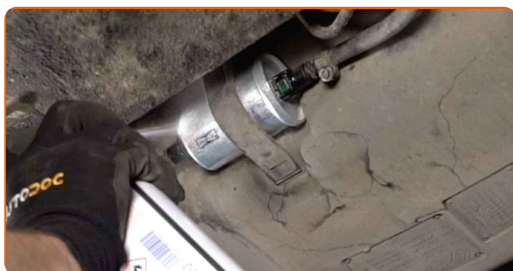
11

Húzza meg az üzemanyagszűrő rögzítőket. Használjon Phillips csavarhúzó.



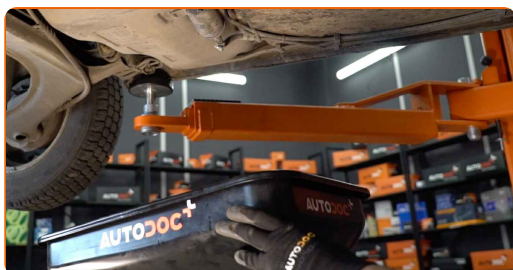
12

Tisztítsa meg az üzemanyagvezeték rögzítőit. Használjon univerzális tisztítósprayt.



13

Vegye el a tartályt az üzemanyagszűrő alól.

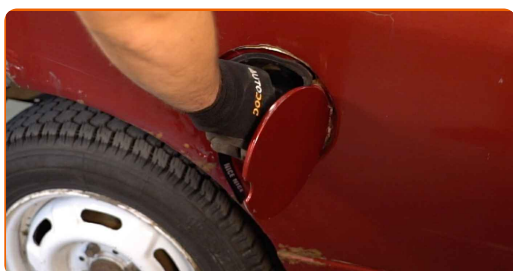


14

Engedje le az autót.

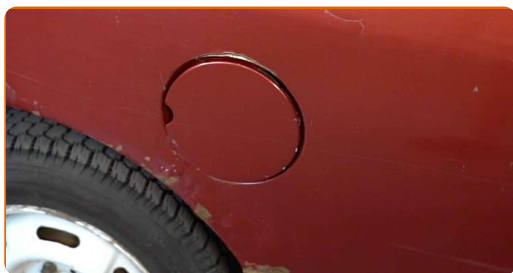
15

Húzza meg az üzemanyagtank sapkát.



16

Zárja be az üzemanyagtank ajtót.



Csere: üzemanyagszűrő – NISSAN Klcks (P16). Tipp:

- Indulás előtt több alkalommal kapcsolja fel és le a gyújtást. Erre az üzemanyag-szivattyú bekapcsolásához van szükség, hogy az üzemanyagot pumpálja az üzemanyagrendszerbe.

17

Járassa pár percig a motort. Erre azért van szükség, hogy az alkatrész biztosan megfelelően működjön.

18

Állítsa le a motort.

Csere: üzemanyagszűrő – NISSAN Klcks (P16). Az AUTODOC ajánlja:

- A környezetszennyezés elkerülése érdekében a használt olajszűrőt adja le a megfelelő hulladékgyűjtő helyen.

SZÉP MUNKA! 

TOVÁBBI ÚTMUTATÓK MEGTEKINTÉSE

AUTODOC – KIVÁLÓ MINŐSÉGŰ ÉS MEGFIZETHETŐ AUTÓALKATRÉSZEK ONLINE

AUTODOC MOBIL APP: NAGYSZERŰ AKCIÓK, MÍG KÉNYELMES VÁSÁROL



+ AUTODOC

GET IT ON
Google Play

Download on the
App Store

Download

ALKATRÉSZEK NAGYSZERŰ VÁLASZTÉKA GÉPKOCSIJÁHOZ

ÜZEMANYAGSZŰRŐ: SZÉLES VÁLASZTÉK

JOGNYILATKOZAT:

A dokumentum csak általános ajánlásokat tartalmaz, melyek hasznosak lehetnek javítási és csereműveletek elvégzésekor. Az AUTODOC nem tehető felelőssé semmilyen, a javítási vagy csereműveletek során, az adott tájékoztatás nem megfelelő alkalmazásából, vagy félreértelmezéséből eredő veszteségért, sérülésért, vagy anyagi károkért.

Az AUTODOC nem tehető felelőssé az útmutatóban található lehetséges hibákért vagy pontatlanságokért. Az adott információk csak tájékoztató jellegűek, és nem helyettesíthetik a szakemberek tanácsait.

Az AUTODOC nem tehető felelőssé a berendezések, eszközök, vagy autóalkatrészek nem megfelelő, vagy veszélyes használatáért. Az AUTODOC határozottan javasolja, hogy elővigyázatosan, a biztonsági előírások betartásával végezzen javítási vagy csereműveleteket. Ne feledje: a gyenge minőségű autóalkatrészek használata nem garantálja a megfelelő szintű közúti biztonságot.

© Copyright 2022 – A weboldal teljes tartalmát, különösen a szövegeket, fényképeket és grafikákat, a szerzői jogra vonatkozó törvények védik. Minden jog, beleértve a másolást, a harmadik felekkel való megosztást, a szerkesztést és a fordítást, az AUTODOC GmbH tulajdona.