



Üzemanyagszűrő-csere
NISSAN BLUEBIRD
Station Wagon (WU11)
gépkocsin – Útmutató

HASONLÓ OKTATÓVIDEÓK



Ez a videó egy hasonló autóalkatrész cseréjét mutatja egy másik járművön

Fontos!

Az a csere útmutató a következő gépkocsikhoz használható:
NISSAN BLUEBIRD Station Wagon (WU11) 2.0 D

A lépések az autó kialakításának függvényében kismértékben eltérhetnek.

Ez az oktatóanyag egy hasonló alkatrészcsere folyamat során készült az következő gépkocsin: NISSAN X-TRAIL (T30) 2.2 dCi 4x4

**CSERE: ÜZEMANYAGSZŰRŐ – NISSAN BLUEBIRD
STATION WAGON (WU11). A SZÜKSÉGES
SZERSZÁMOKAT TARTALMAZÓ LISTA:**



- Univerzális tisztítóspray
- 10 számú csavarbehajtó bit
- Racsni kulcs
- Lapos Csavarhúzó
- Phillips csavarhúzó
- Fogók
- Sárvédő takaró

Szerszámok vásárlása

Csere: üzemanyagszűrő – NISSAN BLUEBIRD Station Wagon (WU11). Az AUTODOC szakértői ajánlják:

- Biztosítsa a munkaterület megfelelő szellőzését. Az üzemanyaggőz mérgező.
- Minden munkát leállított motor mellett kell végezni.

CSERE: ÜZEMANYAGSZŪRŐ – NISSAN BLUEBIRD STATION WAGON (WU11). ALKALMAZZA A KÖVETKEZŐ ELJÁRÁST:

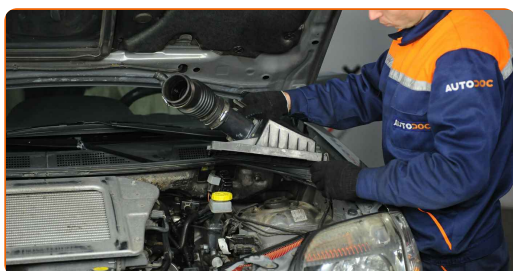
1 Nyissa fel a motorháztetőt.

2 Használjon sárvédő takarót, hogy megakadályozza a festék és a műanyag részek sérülését.

3 Csúsztassa el a szűrőfedél rögzítőket. Használjon lapos csavarhúzó.

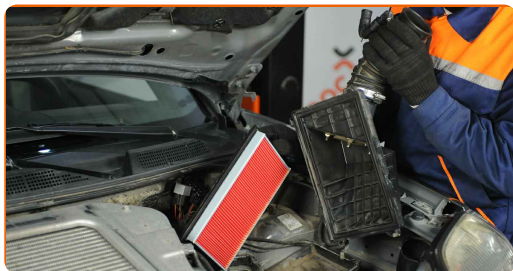


4 Vegye le a szűrőfedőt.



5

Szerelje le a levegősűrítőt.



6

Csatlakoztassa le a forgattyúház szellőzővezetékét a levegőcsatornáról.

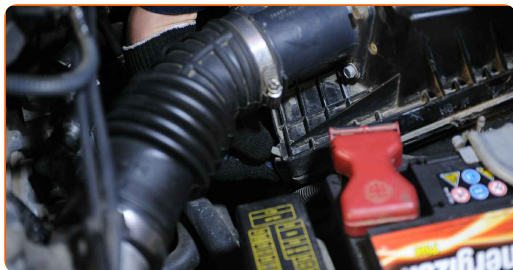
7

Lazítsa meg a légbeszívó tömlő rögzítését. Használjon lapos csavarhúzó.



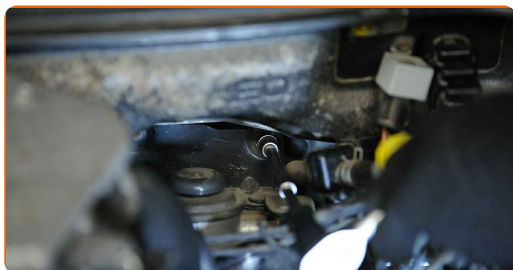
8

Csatlakoztassa le a vákuumcsövet. Használjon fogót.



9

Csavarja ki az üzemanyagszűrő konzol rögzítő csavarokat. Használja a következő méretű csavarbehajtó fejet: 10. Használjon racsnis kulcsot. Használjon Phillips csavarhúzó.



10 Távolítsa el az üzemanyagszűrőt a konzollal együtt.



11 Tisztítsa meg az üzemanyagvezeték rögzítőit. Használjon univerzális tisztítósprayt.

12 Lazítsa meg az üzemanyagszűrő csövek rögzítőbilincseit. Használjon fogót.



13 Csatlakoztassa le a csöveket az üzemanyagszűrőről.



Csere: üzemanyagszűrő – NISSAN BLUEBIRD Station Wagon (WU11). Az AUTODOC szakértői ajánlják:

- Legyen óvatos! A szűrőházból és a vezetékekből üzemanyag szivároghat.

14 Csavarja le az üzemanyagszűrő alsó kupakját.



15 Távolítsa el az üzemanyagszűrőt.



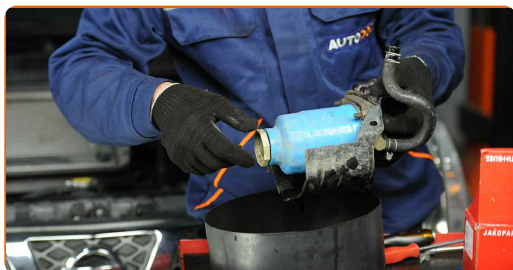
16 Helyezze a régi szűrőpatront a tartályba.



17 Tisztítsa meg az üzemanyagszűrő házat és a burkolatot. Használjon univerzális tisztítósprayt.



18 Helyezze be az új üzemanyagszűrőt.

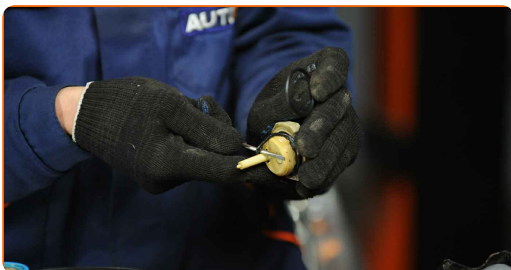


Csere: üzemanyagszűrő – NISSAN BLUEBIRD Station Wagon (WU11). A szakemberek ajánlják:

- A beszerelés során ügyeljen arra, hogy az üzemanyagszűrő házba ne kerüljön por és szennyeződés.
- Csak minőségi szűrőket használjon.

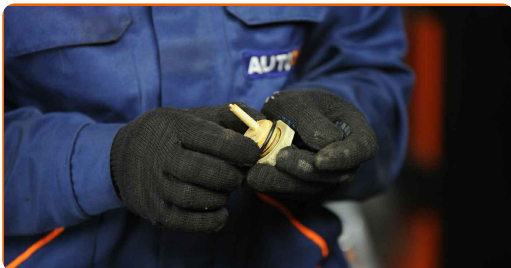
19

Távolítsa el a gumiszalagot. Használjon lapos csavarhúzó.



20

Szerelje fel a gumiszalagot.



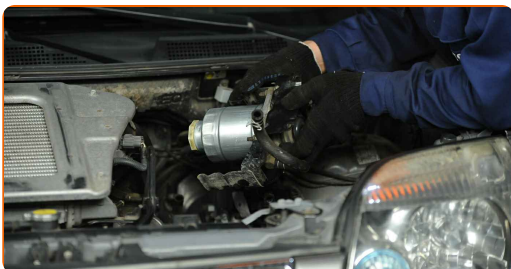
21

Szerelje fel az alsó kupakot az új üzemanyagszűrőre.

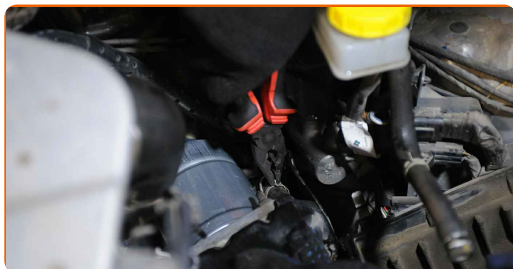


22

Szerelje fel az üzemanyagszűrőt a konzollal együtt.



23 Csatlakoztassa a csöveket az üzemanyagszűrőhöz. Használjon fogót.



24 Húzza meg az üzemanyagszűrő csövek rögzítőbilincseit. Használjon fogót.



25 Húzza meg az üzemanyagszűrő konzol rögzítőcsavarokat. Használja a következő méretű csavarbehajtó fejet: 10. Használjon racsnis kulcsot. Használjon Phillips csavarhúzó.



26 Csatlakoztassa a vákuumcsövet. Használjon fogót.



27 Szerelje fel a levegőszűrőt.



28 Szerelje fel a levegőszűrő borítást. Rögzítse.

29 Zárja a légszűrőház borításán a rögzítőkapcsokat. Használjon lapos csavarhúzó.



30 Rögzítse a levegő bemeneti cső rögzítőjét. Használjon lapos csavarhúzó.



31 Csatlakoztassa a forgattyúház szellőzővezetékét a levegőcsatornához.



32 Vegye le a sárvédő takarót.

33 Zárja le a motorháztetőt.

SZÉP MUNKA! 

TOVÁBBI ÚTMUTATÓK MEGTEKINTÉSE

AUTODOC – KIVÁLÓ MINŐSÉGŰ ÉS MEGFIZETHETŐ AUTÓALKATRÉSZEK ONLINE

AUTODOC MOBIL APP: NAGYSZERŰ AKCIÓK, MÍG KÉNYELMES VÁSÁROL



+ AUTODOC

GET IT ON
Google Play

Download on the
App Store

Download

ALKATRÉSZEK NAGYSZERŰ VÁLASZTÉKA GÉPKOCSIJÁHOZ

ÜZEMANYAGSZŰRŐ: SZÉLES VÁLASZTÉK

JOGNYILATKOZAT:

A dokumentum csak általános ajánlásokat tartalmaz, melyek hasznosak lehetnek javítási és csereműveletek elvégzésekor. Az AUTODOC nem tehető felelőssé semmilyen, a javítási vagy csereműveletek során, az adott tájékoztatás nem megfelelő alkalmazásából, vagy félreértelmezéséből eredő veszteségért, sérülésért, vagy anyagi károkért.

Az AUTODOC nem tehető felelőssé az útmutatóban található lehetséges hibákért vagy pontatlanságokért. Az adott információk csak tájékoztató jellegűek, és nem helyettesíthetik a szakemberek tanácsait.

Az AUTODOC nem tehető felelőssé a berendezések, eszközök, vagy autóalkatrészek nem megfelelő, vagy veszélyes használatáért. Az AUTODOC határozottan javasolja, hogy elővigyázatosan, a biztonsági előírások betartásával végezzen javítási vagy csereműveleteket. Ne feledje: a gyenge minőségű autóalkatrészek használata nem garantálja a megfelelő szintű közúti biztonságot.

© Copyright 2023 – A weboldal teljes tartalmát, különösen a szövegeket, fényképeket és grafikákat, a szerzői jogra vonatkozó törvények védik. Minden jog, beleértve a másolást, a harmadik felekkel való megosztást, a szerkesztést és a fordítást, az AUTODOC SE tulajdona.