

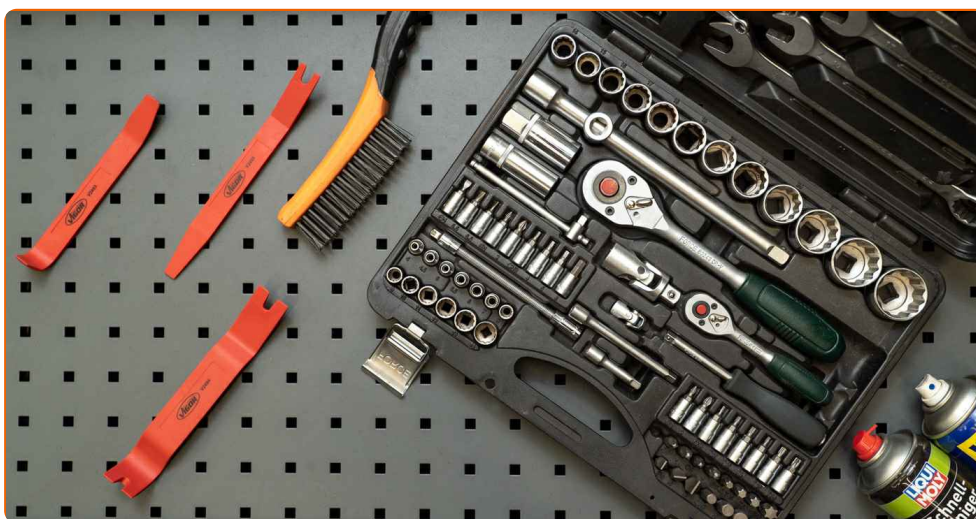


Belső sárvédő ív cseréje  
az autóban – javítási  
útmutató

## VIDEÓ-ÚTMUTATÓK



### A KÖVETKEZŐKRE LESZ SZÜKSÉGE:



- új sárvédő betét
- új rögzítőcsavarok
- megfelelő szerszámkészlet
- univerzális spray tisztítószer és egy drótkefe
- WD-40 spray
- műanyag alkatrészek eltávolítására szolgáló szerszámok

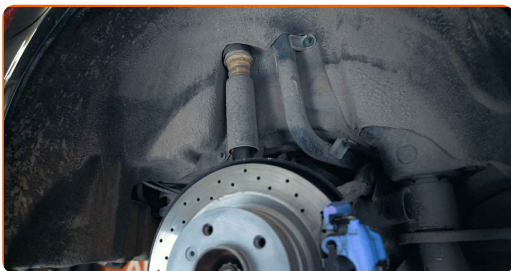
**SZERSZÁMOK VÁSÁRLÁSA**

## Figyelem!

- A sárvédő betétek műanyagból vagy szövetből készülnek.
- A szövetelemek nem vízállóak és idővel deformálódnak.
- A sárvédő betéteket különböző kialakítású műanyag patentekkel lehet rögzíteni.
- Az alkatrészek önmetsző csavarokkal rögzíthetők.

1

Távolítsa el a kereket, hogy hozzáférjen a betétéhez.

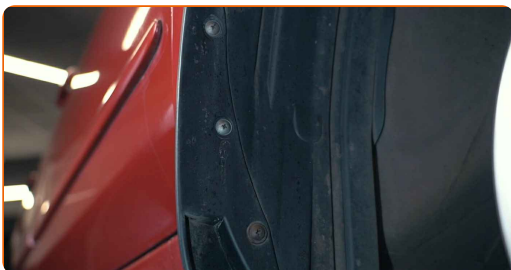


2

Használjon autóliftet vagy emelőt emelőbakkal és kerékékekkel.

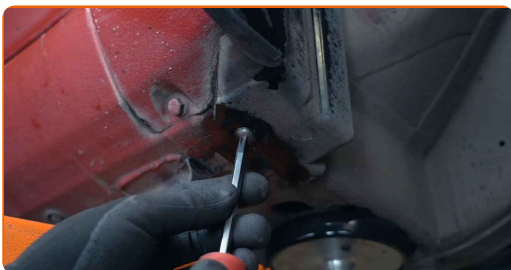
3

Nézze meg a rögzítőelemek kialakítását.



4

Tisztítsa meg, majd csavarja ki őket.



5

Óvatosan húzza ki a sárvédő betétet, és távolítsa el a rögzítési pontokról.



### Figyelem!

- Ha a sárvédő betét két vagy több részből áll, csak a sérült részt kell cserélni.
- Az új sárvédő betétek rögzítőelemek nélkül érkeznek. Ezeket külön kell megvásárolni.

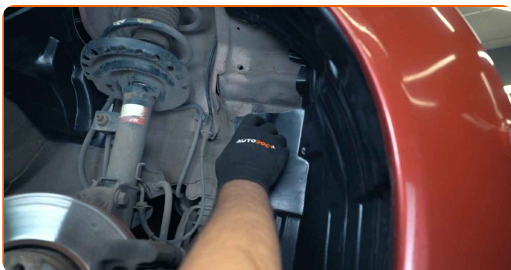
6

Alaposan tisztítsa meg a sárvédő betét rögzítési pontjait, valamint azokat a helyeket, ahol a bélések érintkeznek a karosszériával.

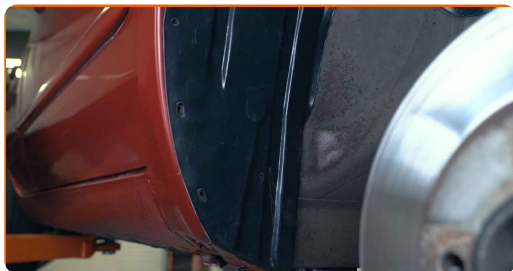


7

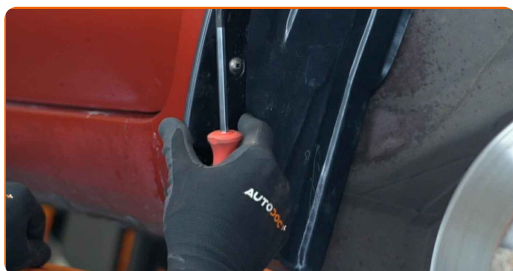
Helyezze be a sárvédő betétet a rögzítési helyére.



**8** Győződjön meg arról, hogy a rögzítőfuratok a sárvédő betét ívének megfelelő pontjaival egy pontba esnek.



**9** Rögzítse a sárvédő betétet.



**Legyen óvatos!**

- Ne alkalmazzon túlzott erőt.

**10** Győződjön meg róla, hogy az összes mellékelt rögzítőelemet felhasználta. Ha ezek közül akár csak egy is hiányzik, a sárvédő betét nem lesz megfelelően rögzítve a karosszériához, és gyorsan eltörik.

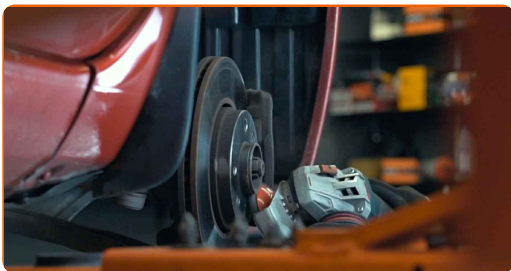


**Fontos!**

- Amíg a rögzítőelemek nincsenek teljesen becsavarva, a sárvédő betét helyzete állítható.

11

Tisztítsa meg a kerék rögzítőfelületét és a kerék illeszkedő felületét.



12

Győződjön meg arról, hogy a felületek egyenletesek és rozsdamentesek. Kezelje őket korróziógátló szerrel.



### Figyelem!

- Nem tanácsos egyéb rögzítőelemeket használni a sárvédő betét karosszériához való rögzítéséhez.
- Ez a karosszéria korrózióját okozhatja.

# AUTODOC – KIVÁLÓ MINŐSÉGŰ ÉS MEGFIZETHETŐ AUTÓALKATRÉSZEK ONLINE

**AUTODOC MOBIL APP: NAGYSZERŰ AKCIÓK, MÍG KÉNYELMES VÁSÁROL**



**+ AUTODOC**

GET IT ON  
**Google Play**

Download on the  
**App Store**

**Download**

**ALKATRÉSZEK NAGYSZERŰ VÁLASZTÉKA GÉPKOCSIJÁHOZ**

**BELSŐ SÁRVÉDŐ ÍV: SZÉLES VÁLASZTÉK**

## **JOGNYILATKOZAT:**

A dokumentum csak általános ajánlásokat tartalmaz, melyek hasznosak lehetnek javítási és csereműveletek elvégzésekor. Az AUTODOC nem tehető felelőssé semmilyen, a javítási vagy csereműveletek során, az adott tájékoztatás nem megfelelő alkalmazásából, vagy félreértelmezéséből eredő veszteségért, sérülésért, vagy anyagi károkért.

Az AUTODOC nem tehető felelőssé az útmutatóban található lehetséges hibákért vagy pontatlanságokért. Az adott információk csak tájékoztató jellegűek, és nem helyettesíthetik a szakemberek tanácsait.

Az AUTODOC nem tehető felelőssé a berendezések, eszközök, vagy autóalkatrészek nem megfelelő, vagy veszélyes használatáért. Az AUTODOC határozottan javasolja, hogy elővigyázatosan, a biztonsági előírások betartásával végezzen javítási vagy csereműveleteket. Ne feledje: a gyenge minőségű autóalkatrészek használata nem garantálja a megfelelő szintű közúti biztonságot.

© Copyright 2023 – A weboldal teljes tartalmát, különösen a szövegeket, fényképeket és grafikákat, a szerzői jogra vonatkozó törvények védik. Minden jog, beleértve a másolást, a harmadik felekkel való megosztást, a szerkesztést és a fordítást, az AUTODOC SE tulajdona.