



Lambdaszonda cseréje az  
autóban – javítási  
útmutató

## VIDEÓ-ÚTMUTATÓK



## AMIRE SZÜKSÉGE LESZ:



- Drótkefe
- WD-40 spray
- Kontakt tisztító spray
- Réz zsír
- Nyomatékkulcs
- Kombinált kulcs
- lambda-érzékelő aljzat
- Racsnis kulcs

**SZERSZÁMOK VÁSÁRLÁSA**

## Figyelem!

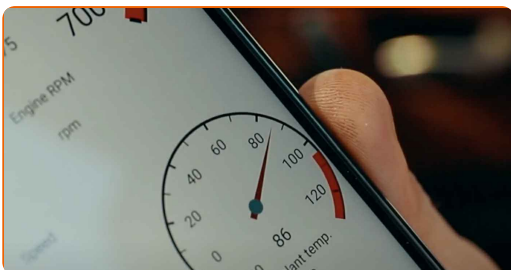
- A modern autók 1-8 oxigén (lambda)-érzékelővel rendelkezhetnek.
- Hibás oxigénérzékelővel történő autóvezetés a katalizátor meghibásodásához, motorindítási nehézségekhez és megnövekedett üzemanyag-fogyasztáshoz vezethet.

**1**

Ha a kipufogócsövet fémből készült hőterelő lemez borítja, akkor távolítsa el azt.

**2**

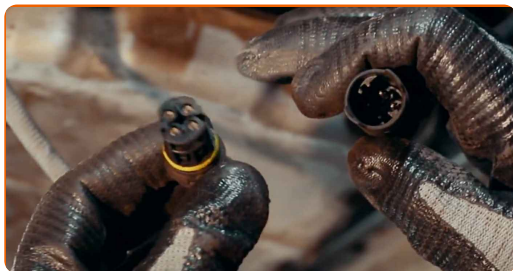
Melegítse be a motort az üzemi hőmérsékletre, így könnyebben kicsavarhatja az oxigénérzékelőt.

**3**

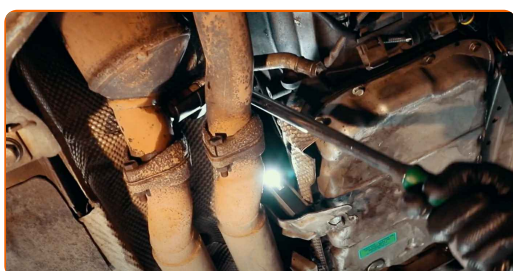
Távolítsa el az akkumulátor negatív csatlakozókapcsát. Viseljen védőkesztyűt, hogy elkerülje az égési sérüléseket.



**4** Válassza le az érzékelő csatlakozóját.



**5** Egy speciális dugókulcs és racsnikulcs segítségével csavarja ki az oxigénérzékelőt az óramutató járásával ellentétes irányba.



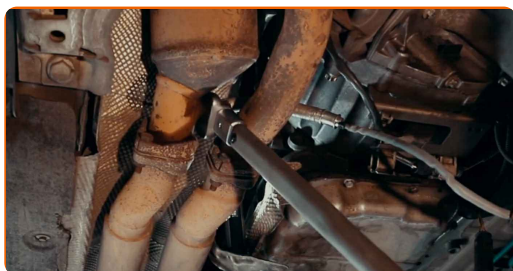
**6** Kezelje az új érzékelő menetét speciális kenőanyaggal, például hőálló rézszírral.



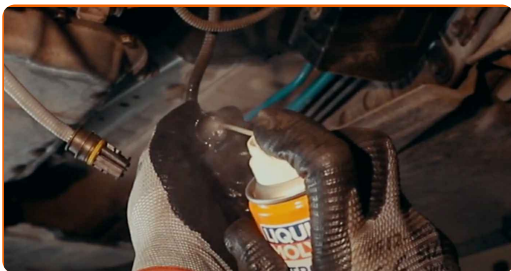
**7** Csavarja be teljesen az érzékelőt kézzel.



**8** Húzza meg nyomatékkulccsal az autógyártó által javasolt forgatónyomatékkal.



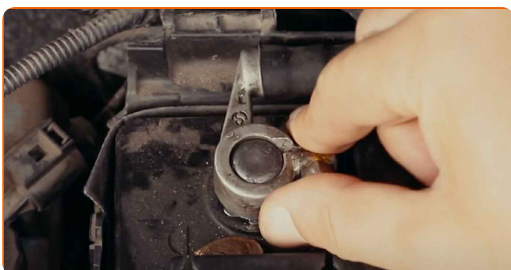
**9** Tisztítsa meg a csatlakozó keresztcsapjait egy speciális spray-vel.



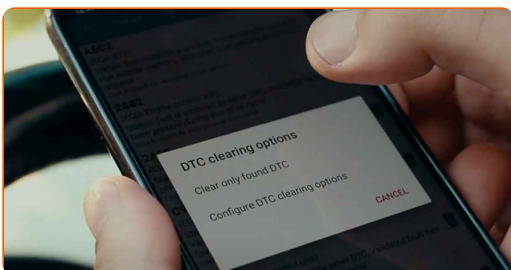
**10** Csatlakoztassa az érzékelő csatlakozóját, rendezze el megfelelően a kábelt, és rögzítse klipekkkel.



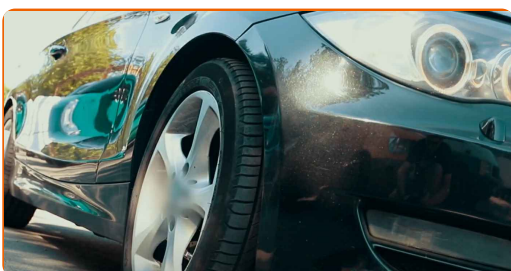
**11** Helyezze vissza a hőterelő lemezt; csatlakoztassa újra az akkumulátor csatlakozóját.



**12** Törölje a hibakódot az ECU memóriájából.



**13** Egyes esetekben bizonyos távolságot meg kell tenni az autóval ahhoz, hogy az ECU alkalmazkodni tudjon az új érzékelőhöz .



# AUTODOC – KIVÁLÓ MINŐSÉGŰ ÉS MEGFIZETHETŐ AUTÓALKATRÉSZEK ONLINE

**AUTODOC MOBIL APP: NAGYSZERŰ AKCIÓK, MÍG KÉNYELMES VÁSÁROL**



**+ AUTODOC**

GET IT ON  
**Google Play**

Download on the  
**App Store**

**Download**

**ALKATRÉSZEK NAGYSZERŰ VÁLASZTÉKA GÉPKOCSIJÁHOZ**

**LAMBDA SZONDA: SZÉLES VÁLASZTÉK**

## **JOGNYILATKOZAT:**

A dokumentum csak általános ajánlásokat tartalmaz, melyek hasznosak lehetnek javítási és csereműveletek elvégzésekor. Az AUTODOC nem tehető felelőssé semmilyen, a javítási vagy csereműveletek során, az adott tájékoztatás nem megfelelő alkalmazásából, vagy félreértelmezéséből eredő veszteségért, sérülésért, vagy anyagi károkért.

Az AUTODOC nem tehető felelőssé az útmutatóban található lehetséges hibákért vagy pontatlanságokért. Az adott információk csak tájékoztató jellegűek, és nem helyettesíthetik a szakemberek tanácsait.

Az AUTODOC nem tehető felelőssé a berendezések, eszközök, vagy autóalkatrészek nem megfelelő, vagy veszélyes használatáért. Az AUTODOC határozottan javasolja, hogy elővigyázatosan, a biztonsági előírások betartásával végezzen javítási vagy csereműveleteket. Ne feledje: a gyenge minőségű autóalkatrészek használata nem garantálja a megfelelő szintű közúti biztonságot.

© Copyright 2023 – A weboldal teljes tartalmát, különösen a szövegeket, fényképeket és grafikákat, a szerzői jogra vonatkozó törvények védik. Minden jog, beleértve a másolást, a harmadik felekkel való megosztást, a szerkesztést és a fordítást, az AUTODOC SE tulajdona.