



Ajtózár szerkezet cseréje
az autóban – javítási
útmutató

VIDEÓ-ÚTMUTATÓK



SZÜKSÉGES SZERSZÁMOK:



- Phillips csavarhúzó
- Dielektromos zsír

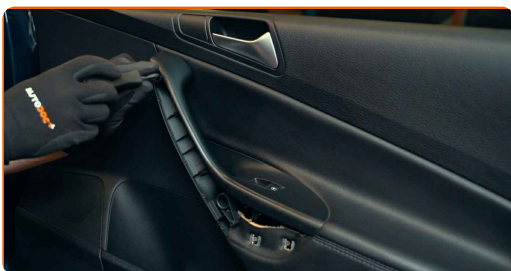
[SZERSZÁMOK VÁSÁRLÁSA](#)

Figyelem!

- A művelet megkezdése előtt vegye le a gyújtást és győződjön meg arról, hogy a gépkocsikulcsok a járművön kívül vannak-e.

1

Az alkatrészhez való hozzáférés érdekében távolítsa el az ajtókárpitot. Ehhez keresse meg a rögzítőelemeket és nézze meg kialakításukat.

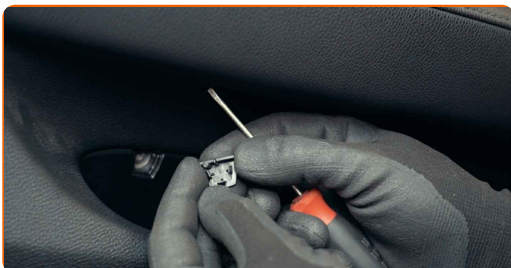


Figyelem!

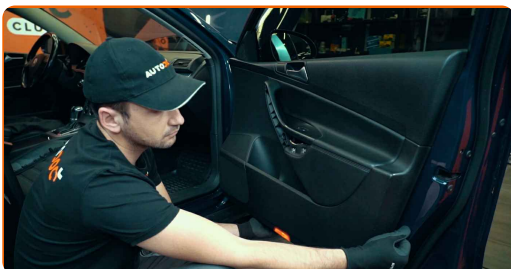
- A rögzítőelemek általában az ajtókilincs burkolata mögött és az ajtókárpit panel szélé mentén találhatók.

2

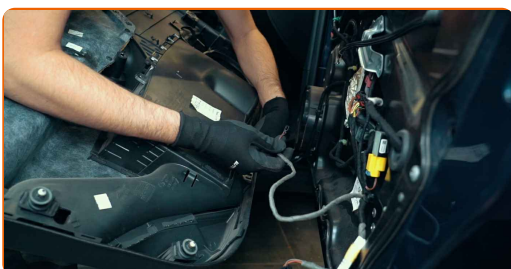
Gondosan vizsgálja meg az ajtókárpitot, hogy nincsenek-e rajta takarások vagy további rögzítőelemek.



- 3 A csavaros rögzítőelemeken kívül a burkolat klipszekkel is rögzítve van. Oldja ki őket, alulról kezdve, majd távolítsa el a panelt.



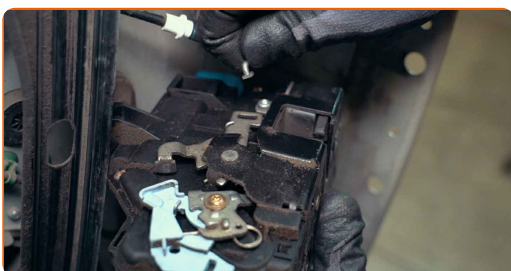
- 4 Ezután le kell választania a különböző csatlakozókat és egyéb alkatrészeket az ajtópanelról.



Vigyázat!

- A kialakítástól függően előfordulhat, hogy el kell távolítani a szigetelést.

- 5 Amikor hozzáfért az alkatrészhez, húzza ki a kábeleket és az eltávolítását akadályozó egyéb alkatrészeket.



6

Ezután eltávolíthatja magát az alkatrészt.

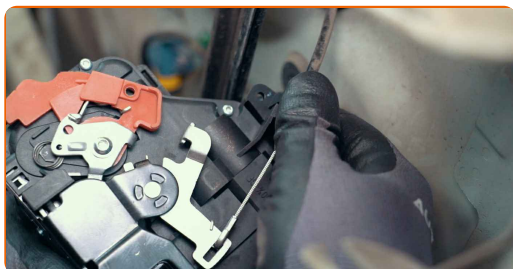


Fontos!

- Másféle konstrukciók esetében az ajtó további szétszerelésére és az ablakemelő mechanizmus eltávolítására lehet szükség.
- Ezzel párhuzamosan sok olyan autó van, ahol csak az ajtókárpitot kell eltávolítani a belső alkatrészekhez való hozzáféréshez.

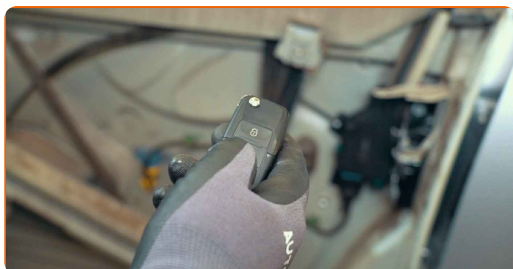
7

Új alkatrész beszerelésekor csatlakoztassa a rudakat és a kábeleket, és kezelje a tápcsatlakozókat speciális szerrel. Ügyeljen a helyes meghúzási nyomatékra.



8

A végső összeszerelés előtt ellenőrizze, hogy minden alkatrész megfelelően működik-e.



9

Szerelje össze az ajtót és a kapcsolódó alkatrészeket fordított sorrendben.



AUTODOC – KIVÁLÓ MINŐSÉGŰ ÉS MEGFIZETHETŐ AUTÓALKATRÉSZEK ONLINE

AUTODOC MOBIL APP: NAGYSZERŰ AKCIÓK, MÍG KÉNYELMES VÁSÁROL



+ AUTODOC

GET IT ON
Google Play

Download on the
App Store

Download

ALKATRÉSZEK NAGYSZERŰ VÁLASZTÉKA GÉPKOCSIJÁHOZ

AJTÓZÁR SZERKEZET: SZÉLES VÁLASZTÉK

JOGNYILATKOZAT:

A dokumentum csak általános ajánlásokat tartalmaz, melyek hasznosak lehetnek javítási és csereműveletek elvégzésekor. Az AUTODOC nem tehető felelőssé semmilyen, a javítási vagy csereműveletek során, az adott tájékoztatás nem megfelelő alkalmazásából, vagy félreértelmezéséből eredő veszteségért, sérülésért, vagy anyagi károkért.

Az AUTODOC nem tehető felelőssé az útmutatóban található lehetséges hibákért vagy pontatlanságokért. Az adott információk csak tájékoztató jellegűek, és nem helyettesíthetik a szakemberek tanácsait.

Az AUTODOC nem tehető felelőssé a berendezések, eszközök, vagy autóalkatrészek nem megfelelő, vagy veszélyes használatáért. Az AUTODOC határozottan javasolja, hogy elővigyázatosan, a biztonsági előírások betartásával végezzen javítási vagy csereműveleteket. Ne feledje: a gyenge minőségű autóalkatrészek használata nem garantálja a megfelelő szintű közúti biztonságot.

© Copyright 2023 – A weboldal teljes tartalmát, különösen a szövegeket, fényképeket és grafikákat, a szerzői jogra vonatkozó törvények védik. Minden jog, beleértve a másolást, a harmadik felekkel való megosztást, a szerkesztést és a fordítást, az AUTODOC SE tulajdona.