



Pollenszűrő-cserere **VW**
Multivan T5 gépkocsin –
Útmutató

VIDEÓ-ÚTMUTATÓK



Fontos!

Az a csere útmutató a következő gépkocsikhoz használható:

VW Transporter T5 Busz (7HB, 7HJ, 7EB, 7EJ, 7EF, 7EG, 7HF, 7EC) 2.0 TDI, VW Transporter T5 Busz (7HB, 7HJ, 7EB, 7EJ, 7EF, 7EG, 7HF, 7EC) 2.0 TDI 4motion, VW Multivan T5 (7HM, 7HN, 7HF, 7EF, 7EM, 7EN) 2.0 TDI, VW Multivan T5 (7HM, 7HN, 7HF, 7EF, 7EM, 7EN) 2.0 TDI 4motion, VW Amarok Pick-up (2HA, 2HB, S1B, S6B, S7A, S7B) 2.0 TSI, VW Touareg I (7LA, 7L6, 7L7) 3.2 V6, VW Touareg I (7LA, 7L6, 7L7) 5.0 V10 TDI, VW Touareg I (7LA, 7L6, 7L7) 4.2 V8, VW Touareg I (7LA, 7L6, 7L7) 2.5 R5 TDI, VW Multivan T5 (7HM, 7HN, 7HF, 7EF, 7EM, 7EN) 2.0, VW Multivan T5 (7HM, 7HN, 7HF, 7EF, 7EM, 7EN) 3.2 V6, VW Multivan T5 (7HM, 7HN, 7HF, 7EF, 7EM, 7EN) 2.5 TDI, VW Multivan T5 (7HM, 7HN, 7HF, 7EF, 7EM, 7EN) 1.9 TDI, VW Transporter T5 Platós teherautó / Alváz (7JD, 7JE, 7JL, 7JY, 7JZ, 7FD) 1.9 TDI, VW Transporter T5 Platós teherautó / Alváz (7JD, 7JE, 7JL, 7JY, 7JZ, 7FD) 2.5 TDI, (+ 76)

A lépések az autó kialakításának függvényében kismértékben eltérhetnek.

CSERE: POLLENSZŰRŐ – VW MULTIVAN T5.
SZÜKSÉGES SZERSZÁMOK:



- 7 számú csavarbehajtó bit
- Torx vég T20
- Racsnis kulcs

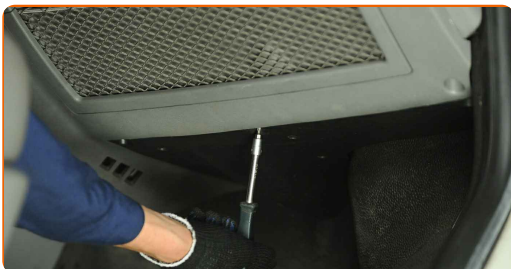
SZERSZÁMOK VÁSÁRLÁSA

Csere: pollenzűrő – VW Multivan T5. Tippek az AUTODOC szakértőitől:

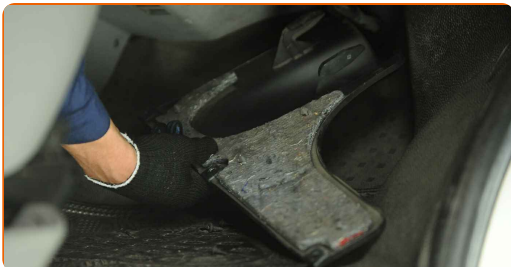
- A kabinszűrőt legalább hat havonta egyszer cserélje, kora tavasszal és ősszel.
- Tartsa be a gyártó által az alkatrészsel kapcsolatban megadott ajánlásokat és előírásokat.
- Amennyiben az utastérbe beáramló levegő nagymértékben csökken, cserélje ki a szűrőt a tervezett csere időpontja előtt cserélje ki.
- Felhívjuk figyelmét: az autón végzett minden munkát - VW Multivan T5 – leállított motor mellett kell elvégezni.

A CSERÉT A KÖVETKEZŐ SORRENDEN VÉGEZZE:

- 1 Csavarja ki az utas lábánál lévő oldalsó panel rögzítőit. Használja a következő torx kulcsot: T20. Használjon racsni kulcsot.



- 2 Távolítsa el a védőborítást a kesztyűtartó alól.



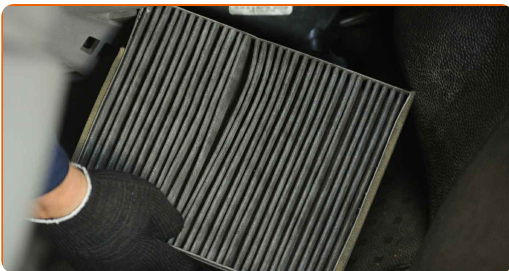
- 3 Csavarozza ki az utastér szűrőház burkolatának rögzítőit. Használja a következő méretű csavarbehajtó fejet: 7. Használjon racsnis kulcsot.



- 4 Távolítsa el a kabinszűrő ház fedelét.



- 5 Távolítsa el a kabinszűrőt.



Csere: pollenszűrő – VW Multivan T5. Tipp:

- Ne próbálja meg a szűrőt kitisztítani és újra felhasználni - ezzel a minőségét és az utastérben lévő levegő tisztaságát veszélyezteti.

- 6 Szerelje be a kabinszűrőt a beszerelési helyére.



Csere: pollenszűrő – VW Multivan T5. Az AUTODOC ajánlja:

- Kövesse a szűrőn látható légáramlási irányt.
- Ellenőrizze a szűrőbetét megfelelő elhelyezését. Ne döntse meg.
- Figyelem! Használjon minőségi alkatrészeket. VW Multivan T5

7

Szerelje be a kabinszűrő ház fedelét.



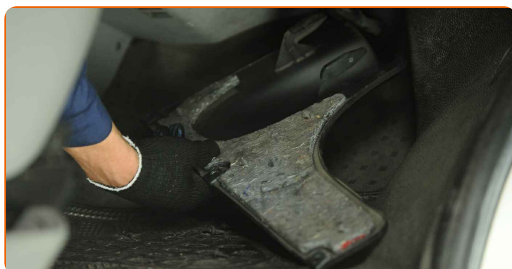
8

Csavarozza be az utastér szűrőház burkolatának rögzítőit. Használja a következő méretű csavarbehajtó fejet: 7. Használjon racsnis kulcsot.



9

Szerelje fel és rögzítse a védőborítást a kesztyűtartó alatt.



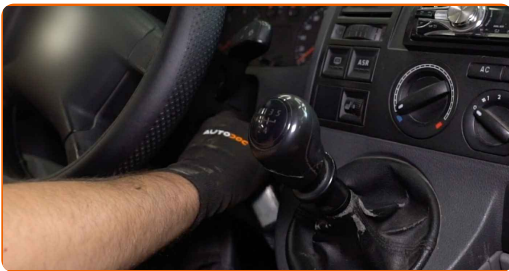
- 10 Csavarja be az utas lábánál lévő oldalsó panel rögzítőit. Használja a következő torx kulcsot: T20. Használjon racsnis kulcsot.



Az AUTODOC javasolja:

- Cseré: pollenzűrő – VW Multivan T5. Ne fejtessen ki túlságosan nagy erőt a beszerelés során. Ez megrongálhatja a rögzítőelemeket.

- 11 Kapcsolja be a gyújtást.



- 12 Kapcsolja be a légkondicionáló rendszert. Erre azért van szükség, hogy az alkatrész biztosan megfelelően működjön.



13

Kapcsolja le a gyújtást.

SZÉP MUNKA! **TOVÁBBI ÚTMUTATÓK MEGTEKINTÉSE**

AUTODOC – KIVÁLÓ MINŐSÉGŰ ÉS MEGFIZETHETŐ AUTÓALKATRÉSZEK ONLINE

AUTODOC MOBIL APP: NAGYSZERŰ AKCIÓK, MÍG KÉNYELMES
VÁSÁROL



AUTODOC+

GET IT ON
Google Play

Download on the
App Store

Download

ALKATRÉSZEK NAGYSZERŰ VÁLASZTÉKA GÉPKOCSIJÁHOZ

VÁSÁROLJON ALKATRÉSZEKET VW MODELLEKHEZ

POLLENSZŰRŐ: SZÉLES VÁLASZTÉK

**VÁLASSZON ALKATRÉSzt A KÖVETKEZŐHÖZ: VW
MULTIVAN T5**

VW POLLENSZŰRŐ: VÁSÁROLJN MOST

**VW MULTIVAN T5 POLLENSZŰRŐ: A LEGJOBB AKCIÓK ÉS
AJÁNLATOK**

ⓘ JOGNYILATKOZAT:

A dokumentum csak általános ajánlásokat tartalmaz, melyek hasznosak lehetnek javítási és csereműveletek elvégzésekor. Az AUTODOC nem tehető felelőssé semmilyen, a javítási vagy csereműveletek során, az adott tájékoztatás nem megfelelő alkalmazásából, vagy félreértelmezéséből eredő veszteségért, sérülésért, vagy anyagi károkért.

Az AUTODOC nem tehető felelőssé az útmutatóban található lehetséges hibákért vagy pontatlanságokért. Az adott információk csak tájékoztató jellegűek, és nem helyettesíthetik a szakemberek tanácsait.

Az AUTODOC nem tehető felelőssé a berendezések, eszközök, vagy autóalkatrészek nem megfelelő, vagy veszélyes használatáért. Az AUTODOC határozottan javasolja, hogy elővigyázatosan, a biztonsági előírások betartásával végezzen javítási vagy csereműveleteket. Ne feledje: a gyenge minőségű autóalkatrészek használata nem garantálja a megfelelő szintű közúti biztonságot.

© Copyright 2022 – A weboldal teljes tartalmát, különösen a szövegeket, fényképeket és grafikákat, a szerzői jogra vonatkozó törvények védik. Minden jog, beleértve a másolást, a harmadik felekkel való megosztást, a szerkesztést és a fordítást, az AUTODOC GmbH tulajdona.