



Üzemanyagszűrő-cserere
Nissan Micra K12
gépkocsin – Útmutató

VIDEÓ-ÚTMUTATÓK

**(i) Fontos!**

Az a csere útmutató a következő gépkocsikhoz használható:

NISSAN MICRA III (K12) 1.2 16V, NISSAN MICRA III (K12) 1.0 16V, NISSAN Micra C+C III (K12) 1.4 16V, NISSAN Micra C+C III (K12) 1.6 160 SR, NISSAN MICRA III (K12) 1.6 SR 160, NISSAN Note (E11, NE11) 1.4, NISSAN Note (E11, NE11) 1.6, NISSAN JUKE (F15) 1.6, NISSAN MICRA III (K12) 1.2 LPG, NISSAN JUKE (F15) 1.6 LPG, NISSAN Note (E11, NE11) 1.4 LPG, NISSAN JUKE (F15) 1.6 CVTC

A lépések az autó kialakításának függvényében kismértékben eltérhetnek.

CSERE: ÜZEMANYAGSZŰRŐ – NISSAN MICRA K12. A SZÜKSÉGES SZERSZÁMOKAT TARTALMAZÓ LISTA:



- Univerzális tisztítóspray
- 10 számú csavarbehajtó bit
- 17 számú csavarbehajtó bit
- Racsnis kulcs
- Patent kisedő szerszám
- Phillips csavarhúzó
- Üzemanyagcső bontó fogó
- Univerzális üzemanyagszivattyú eltávolító szerszám
- Folyadéktartály
- Sárvédő takaró

SZERSZÁMOK VÁSÁRLÁSA

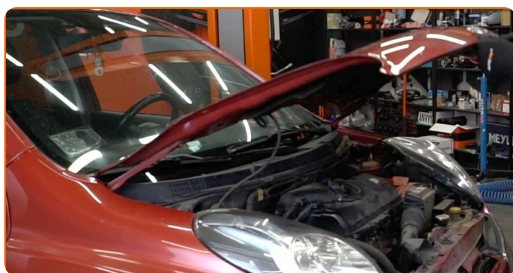
Csere: üzemanyagszűrő – Nissan Micra K12. Az AUTODOC szakértői ajánlják:

- Biztosítsa a munkaterület megfelelő szellőzését. Az üzemanyaggőz mérgező.
- Minden munkát leállított motor mellett kell végezni.

CSERE: ÜZEMANYAGSZŪRŐ – NISSAN MICRA K12. VÉGEZZE EL AZ ALÁBBI LÉPÉSEKET:

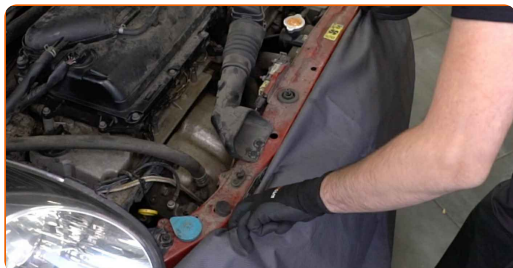
1

Nyissa fel a motorháztetőt.



2

Használjon sárvédő takarót, hogy megakadályozza a festék és a műanyag részek sérülését.



3

Csatlakoztassa le a testkábelét az akkumulátorpólusokról. Használja a következő méretű csavarbehajtó fejet: 10. Használjon racsnis kulcsot.



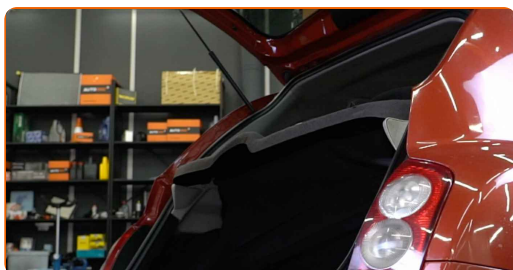
4 Nyissa ki az üzemanyag tank ajtaját.



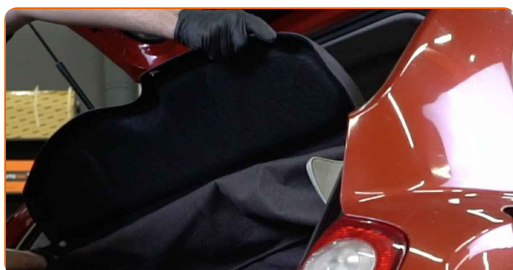
5 Csavarja le az üzemanyagtank sapkát.



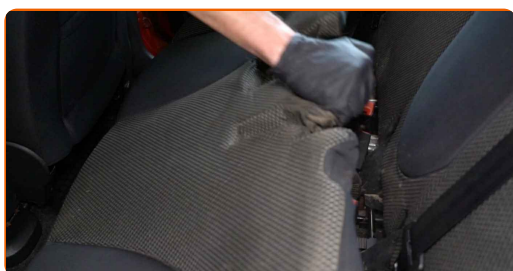
6 Nyissa fel a csomagtartót.



7 Vegye le a kalaptartót.



8 Távolítsa el a hátsó ülés alsó részét.



9

Távolítsa el a hátsó ülésének műanyag borítását. Használjon patent kisedő szerszámot.



10

Csavarja ki a hátsó ülésének első rögzítőelemeit. Használja a következő méretű csavarbehajtó fejet: 17. Használjon racsnis kulcsot.



11

Távolítsa el a rögzítőcsavarokat.



12

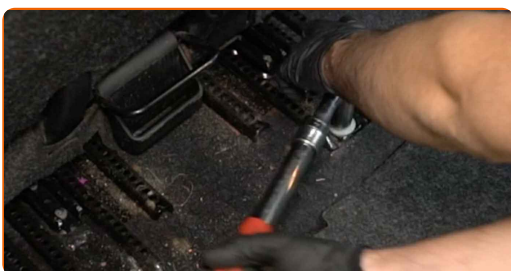
Csúsztassa előre a hátsó ülést, amennyire csak lehet.



13 Távolítsa el a hátsó ülésínek műanyag borítását. Használjon patent kisedő szerszámot.

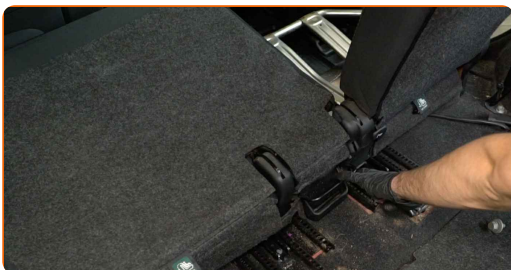


14 Csavarja ki a hátsó ülésínek hátsó rögzítőelemeit. Használja a következő méretű csavarbehajtó fejet: 17. Használjon racsnis kulcsot.

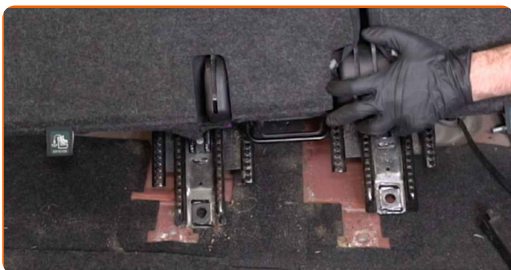


15 Távolítsa el a rögzítőcsavarokat.

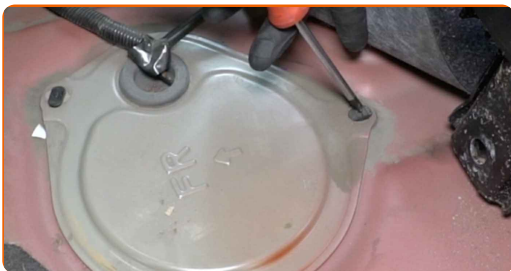
16 Engedje le a hátsó ülés háttámláját.



17 A hátsó ülésíneket a háttámlával együtt emelje fel.



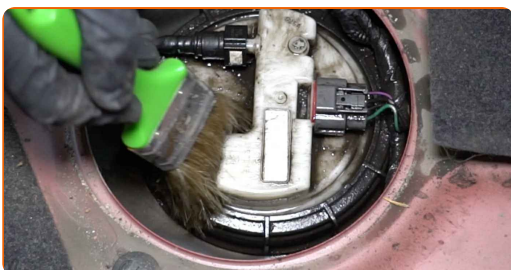
18 Oldja ki az üzemanyagszivattyú modul hozzáférési fedelén lévő rögzítőket. Használjon Phillips csavarhúzó.



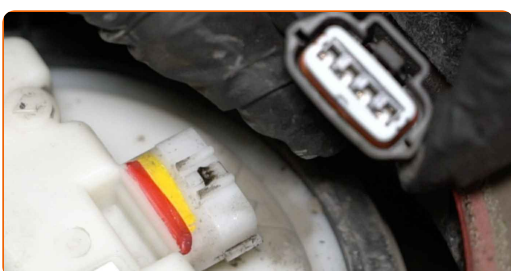
19 Távolítsa el az üzemanyagszivattyú modul fedelét. Használjon patent kisedő szerszámot.



20 Tisztítsa meg az üzemanyagszivattyú modul rögzítőülését. Használjon univerzális tisztítósprayt.



21 Válassza le az üzemanyagszivattyú modul csatlakozóját.



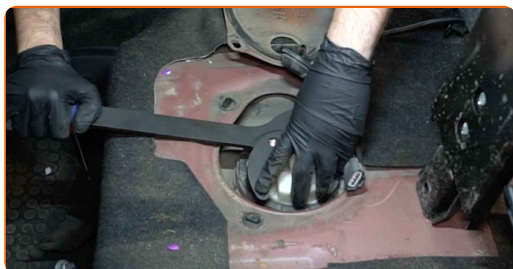
22 Válassza le az üzemanyagvezetékét az üzemanyagszivattyú modulról. Használjon üzemanyagcső bontó fogót.



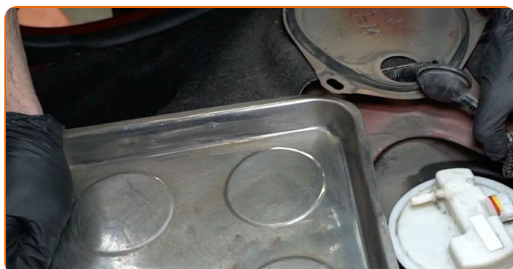
Csere: üzemanyagszűrő – Nissan Micra K12. Az AUTODOC ajánlja:

- Vigyázat! A vezeték nyomás alatt van. Használjon védőszemüveget a leválasztáskor.
- Figyelmeztetés: az üzemanyagvezeték leválasztásakor üzemanyag szivároghat a vezetékből.

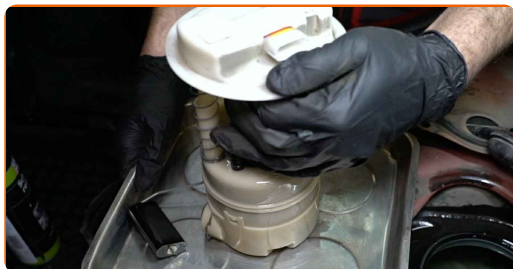
23 Csavarja le az üzemanyagszivattyú modul záróanyáját. Használjon univerzális üzemanyagszivattyú eltávolító szerszámot.



24 Készítsen elő egy tartályt a folyadéknak.



25 Vegye ki az üzemanyagszivattyú modult.



26 Szereljen be egy új üzemanyagszivattyú modult.



Csere: üzemanyagszűrő – Nissan Micra K12. Tipp:

- Ebben az esetben az üzemanyagszűrő az üzemanyagszivattyú modulba van beépítve, így nem lehet külön eltávolítani és kicserélni.
- Összeszereléskor csak új tömítőgyűrűket használjon.
- Ha szükséges, rögzítse az úszókart az üzemanyagszivattyú modulhoz.

27 Szerelje be és csavarja fel az üzemanyagszivattyú modul záróanyáját. Használjon univerzális üzemanyagszivattyú eltávolító szerszámot.



28

Tisztítsa meg az üzemanyag-vezeték csatlakozóját. Használjon univerzális tisztítósprayt.



29

Csatlakoztassa az üzemanyagvezetéket az üzemanyagszivattyú moduljához.



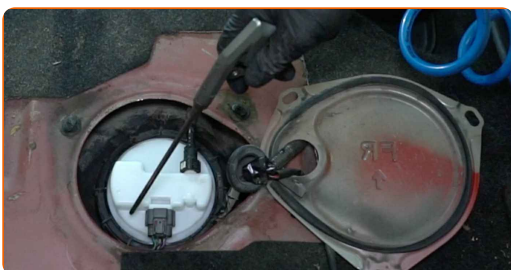
30

Csatlakoztassa az üzemanyagszivattyú moduljának csatlakozóját.



31

Távolítsa el a kiömlött üzemanyagot az üzemanyagtartályból.



32

Csatlakoztassa a testkábel az akkumulátorpólusokhoz. Használja a következő méretű csavarbehajtó fejet: 10. Használjon racsnis kulcsot.



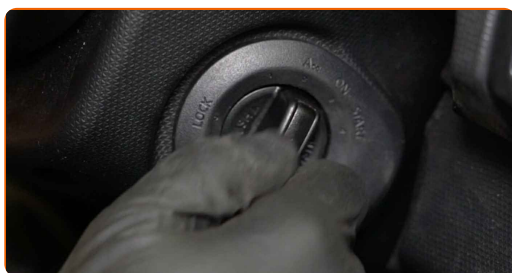
33 Húzza meg az üzemanyagtank sapkát.

34 Zárja be az üzemanyagtank ajtót.

Az AUTODOC javasolja:

- Indulás előtt több alkalommal kapcsolja fel és le a gyújtást. Erre az üzemanyag-szivattyú bekapcsolásához van szükség, hogy az üzemanyagot pumpálja az üzemanyagrendszerbe.

35 Járássa pár percig a motort.



Csere: üzemanyagszűrő – Nissan Micra K12. Tippek az AUTODOC-tól:

- Erre azért van szükség, hogy az alkatrész biztosan megfelelően működjön.

36 Állítsa le a motort.

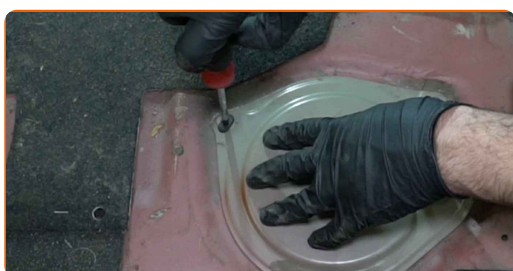
Az AUTODOC javasolja:

- Ellenőrizze az üzemanyagvezeték csatlakozóit, hogy nem szivárognak-e.
- A környezetszennyezés elkerülése érdekében a használt olajszűrőt adja le a megfelelő hulladékgyűjtő helyen.

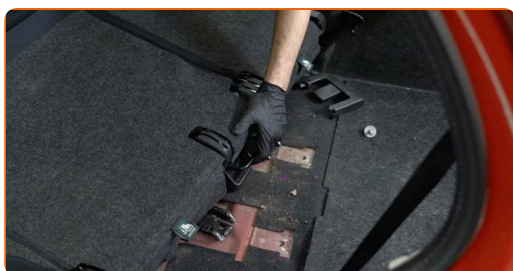
37 Szerelje vissza az üzemanyagszivattyú modul fedelét.



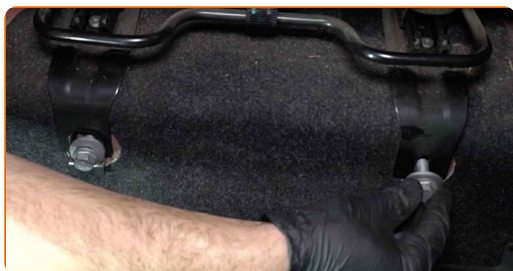
38 Fordítsa el az üzemanyagszivattyú-modul fedelének rögzítőelemeit, hogy a helyére kerüljenek. Használjon Phillips csavarhúzózt.



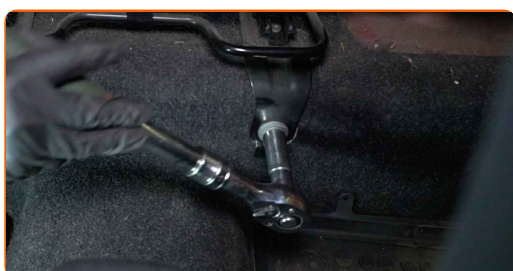
39 Szerelje vissza a hátsó ülésíneket a háttámlával együtt.



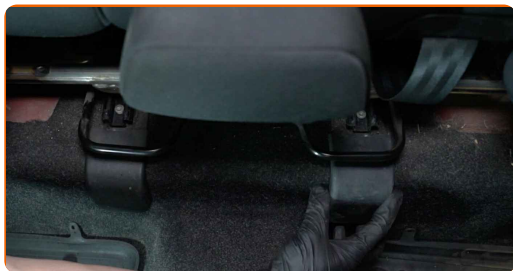
40 Szerelje fel a rögzítőcsavarokat.



41 Csavarozza be a hátsó ülésínek első rögzítőelemeit. Használja a következő méretű csavarbehajtó fejet: 17. Használjon racsnis kulcsot.

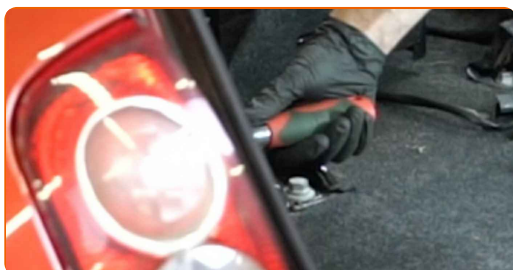


42 Szerelje vissza a hátsó ülésének műanyag borításait.

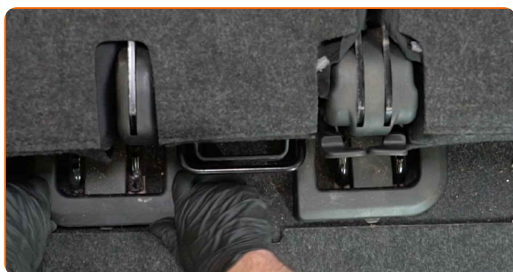


43 Szerelje fel a rögzítőcsavarokat.

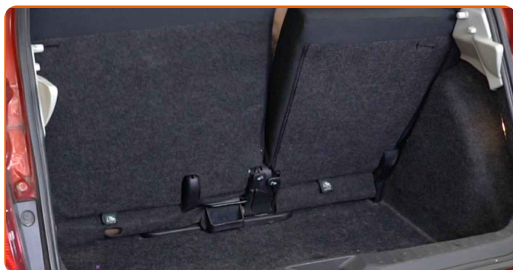
44 Csavarozza be a hátsó ülésének hátsó rögzítőelemeit. Használja a következő méretű csavarbehajtó fejet: 17. Használjon racsnis kulcsot.



45 Szerelje vissza a hátsó ülésének műanyag borításait.



46 Emelje fel a hátsó ülés háttámláját.



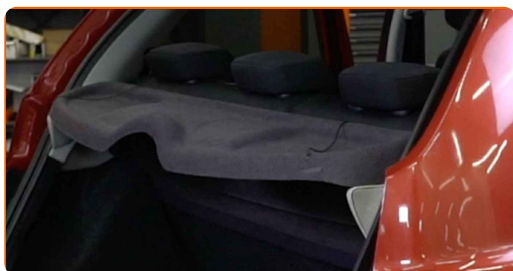
47

Szerelje vissza a hátsó ülés alsó részét.



48

Szerelje vissza a kalaptartót.



49

Csukja le a csomagtartó tetejét.

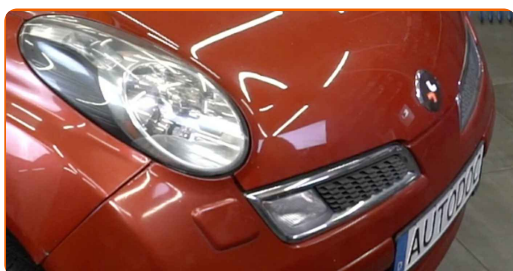


50

Vegye le a sárvédő takarót.

51

Csukja le a motorháztetőt.



SZÉP MUNKA! 

TOVÁBBI ÚTMUTATÓK MEGTEKINTÉSE

AUTODOC – KIVÁLÓ MINŐSÉGŰ ÉS MEGFIZETHETŐ AUTÓALKATRÉSZEK ONLINE

AUTODOC MOBIL APP: NAGYSZERŰ AKCIÓK, MÍG KÉNYELMES
VÁSÁROL



+ AUTODOC

GET IT ON
Google Play

Download on the
App Store

Download

ALKATRÉSZEK NAGYSZERŰ VÁLASZTÉKA GÉPKOCSIJÁHOZ

VÁSÁROLJON ALKATRÉSZEKET NISSAN MODELLEKHEZ

ÜZEMANYAGSZŰRŐ: SZÉLES VÁLASZTÉK

**VÁLASSZON ALKATRÉSzt A KÖVETKEZŐHÖZ: NISSAN
MICRA K12**

NISSAN ÜZEMANYAGSZŰRŐ: VÁSÁROLJN MOST

**NISSAN MICRA K12 ÜZEMANYAGSZŰRŐ: A LEGJOBB
AKCIÓK ÉS AJÁNLATOK**

JOGNYILATKOZAT:

A dokumentum csak általános ajánlásokat tartalmaz, melyek hasznosak lehetnek javítási és csereműveletek elvégzésekor. Az AUTODOC nem tehető felelőssé semmilyen, a javítási vagy csereműveletek során, az adott tájékoztatás nem megfelelő alkalmazásából, vagy félreértelmezéséből eredő veszteségért, sérülésért, vagy anyagi károkért.

Az AUTODOC nem tehető felelőssé az útmutatóban található lehetséges hibákért vagy pontatlanságokért. Az adott információk csak tájékoztató jellegűek, és nem helyettesíthetik a szakemberek tanácsait.

Az AUTODOC nem tehető felelőssé a berendezések, eszközök, vagy autóalkatrészek nem megfelelő, vagy veszélyes használatáért. Az AUTODOC határozottan javasolja, hogy elővigyázatosan, a biztonsági előírások betartásával végezzen javítási vagy csereműveleteket. Ne feledje: a gyenge minőségű autóalkatrészek használata nem garantálja a megfelelő szintű közúti biztonságot.

© Copyright 2023 – A weboldal teljes tartalmát, különösen a szövegeket, fényképeket és grafikákat, a szerzői jogra vonatkozó törvények védik. Minden jog, beleértve a másolást, a harmadik felekkel való megosztást, a szerkesztést és a fordítást, az AUTODOC SE tulajdona.