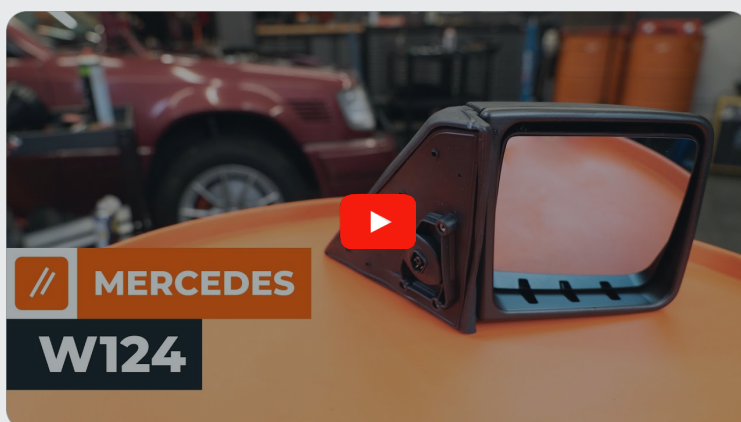




Visszapillantó tükör-csere  
**MERCEDES-BENZ W124**  
**Kombi (S124)** gépkocsin  
– Útmutató

## HASONLÓ OKTATÓVIDEÓK



Ez a videó egy hasonló autóalkatrész cseréjét mutatja egy másik járművön

### **Fontos!**

Az a csere útmutató a következő gépkocsikhoz használható:

MERCEDES-BENZ W124 Kombi (S124) 200 2.0 (124.080), MERCEDES-BENZ W124 Kombi (S124) 200 TE 2.0 (124.081), MERCEDES-BENZ W124 Kombi (S124) 200 TE 2.0, MERCEDES-BENZ W124 Kombi (S124) 230 TE 2.3 KAT (124.083), MERCEDES-BENZ W124 Kombi (S124) 230 TE 2.3 (124.083), MERCEDES-BENZ W124 Kombi (S124) 300 TE 3.0 4-matic (124.290), MERCEDES-BENZ W124 Kombi (S124) 300 TE 3.0 (124.090), MERCEDES-BENZ W124 Kombi (S124) 200 D 2.0 (124.180), MERCEDES-BENZ W124 Kombi (S124) 250 D 2.5 (124.185), MERCEDES-BENZ W124 Kombi (S124) 300 D 3.0 (124.190), MERCEDES-BENZ W124 Kombi (S124) 300 Turbódízel 3.0 4-matic (124.393), MERCEDES-BENZ W124 Kombi (S124) 300 TE-24 3.0 (124.091), MERCEDES-BENZ W124 Kombi (S124) 260 TE 2.6 FGST., MERCEDES-BENZ W124 Kombi (S124) 260 TE FGST. 2.6, MERCEDES-BENZ W124 Kombi (S124) 220 TE 2.2 (124.082), (+ 6)

A lépések az autó kialakításának függvényében kismértékben eltérhetnek.

Felhívjuk figyelmét, hogy ez az oktatóanyag ennek az autóalkatrésznek a cserefolyamata alapján készült egy hasonló kivitelű autónál.

Ez az oktatóanyag egy hasonló alkatrészcsere folyamat során készült az következő gépkocsin: MERCEDES-BENZ E-osztály Sedan (W124) E 250 D (124.126, 124.129)

CSERE: VISSZAPILLANTÓ TÜKÖR – MERCEDES-BENZ  
W124 KOMBI (S124). A SZÜKSÉGES SZERSZÁMOKAT  
TARTALMAZÓ LISTA:



- Dielektromos zsír
- Műanyag patentkiszedő
- Phillips csavarhúzó

[Szerszámok vásárlása](#)

Csere: visszapillantó tükör – MERCEDES-BENZ W124 Kombi (S124). A szakemberek ajánlják:

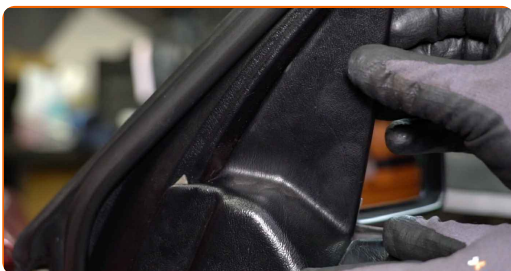
- Minden munkát leállított motor mellett kell végezni.

## CSERE: VISSZAPILLANTÓ TÜKÖR – MERCEDES-BENZ W124 KOMBI (S124). VÉGEZZE EL AZ ALÁBBI LÉPÉSEKET:

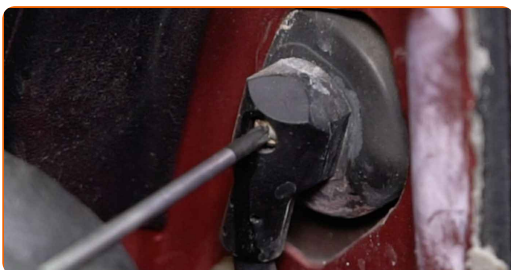
1 Nyissa ki az autó ajtaját.

2 Engedje le az ablaküveget.

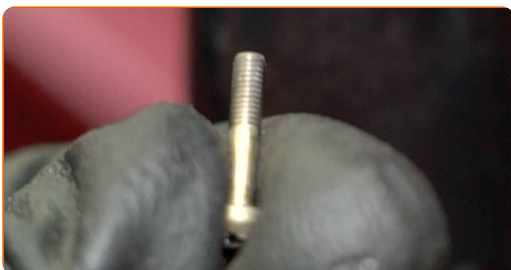
3 Távolítsa el a oldalsó visszapillantó tükör rögzítőelemeit takaró burkolatot. Használja a műanyag patentkiszedőt.



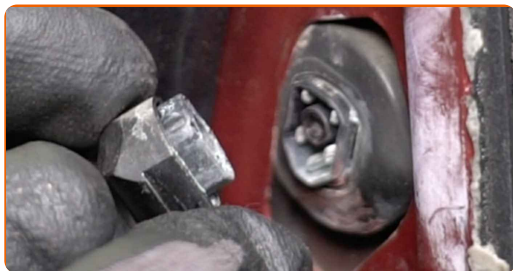
4 Csavarja ki a visszapillantó tükör csatlakozójának rögzítőelemét. Használjon Phillips csavarhúzó.



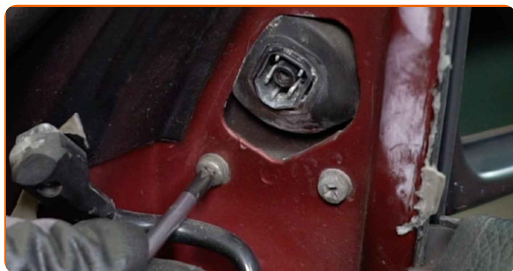
5 Távolítsa el a rögzítőcsavart.



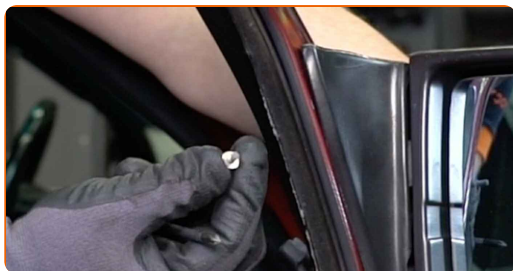
**6** Válassza le a visszapillantó tükör csatlakozóját.



**7** Csavarja ki a visszapillantó tükör rögzítőelemeit. Használjon Phillips csavarhúzó.



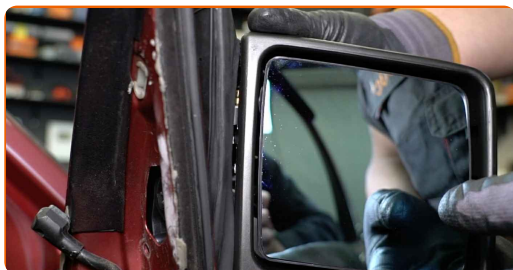
**8** Távolítsa el a rögzítőcsavarokat.



**9** Vegye le a visszapillantó tükröt.

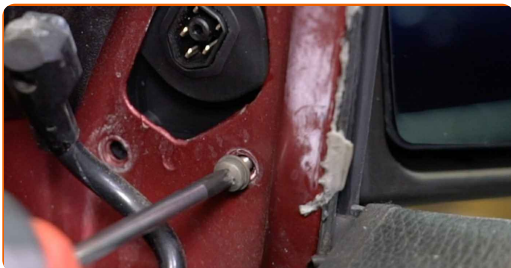


**10** Szerelje fel az új visszapillantó tükröt.

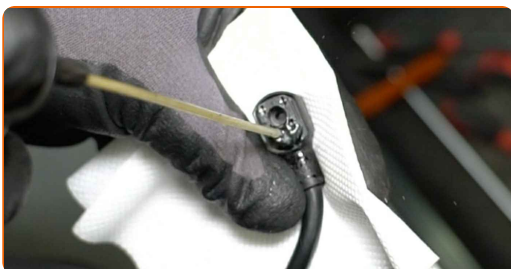


**11** Szerelje fel a rögzítőcsavarokat.

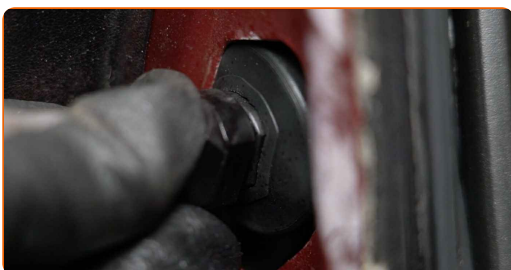
**12** Csavarja be a visszapillantó tükör rögzítőelemeit. Használjon Phillips csavarhúzó.



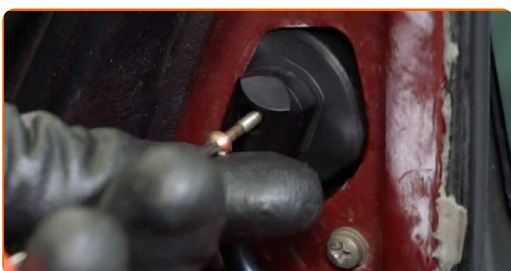
**13** Kezelje a visszapillantó tükör csatlakozóját. Használjon szilikonsírt.



**14** Csatlakoztassa a visszapillantó tükör csatlakozóját.

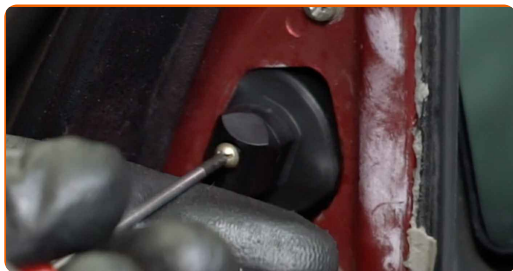


**15** Szerelje be a rögzítőcsavart.



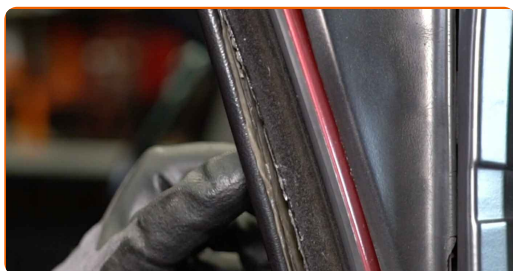
16

Csavarja be az oldalsó visszapillantó tükör csatlakozójának rögzítőjét. Használjon Phillips csavarhúzó.



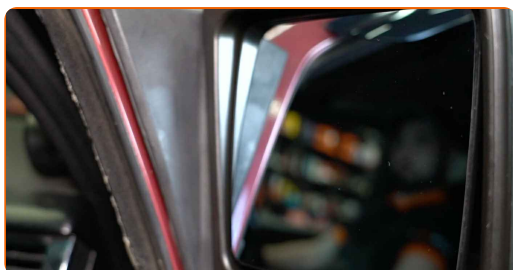
17

Szerelje fel a visszapillantó tükör burkolatát.



18

Állítsa be a tükörüveget.



19

Emelje fel teljesen az üveget.

20

Zárja be az autó ajtaját.

**SZÉP MUNKA!** 

**TOVÁBBI ÚTMUTATÓK MEGTEKINTÉSE**



# AUTODOC – KIVÁLÓ MINŐSÉGŰ ÉS MEGFIZETHETŐ AUTÓALKATRÉSZEK ONLINE

**AUTODOC MOBIL APP: NAGYSZERŰ AKCIÓK, MÍG KÉNYELMES VÁSÁROL**



**+ AUTODOC**

GET IT ON  
**Google Play**

Download on the  
**App Store**

**Download**

**ALKATRÉSZEK NAGYSZERŰ VÁLASZTÉKA GÉPKOCSIJÁHOZ**

**VISSZAPILLANTÓ TÜKÖR: SZÉLES VÁLASZTÉK**

## **i JOGNYILATKOZAT:**

A dokumentum csak általános ajánlásokat tartalmaz, melyek hasznosak lehetnek javítási és csereműveletek elvégzésekor. Az AUTODOC nem tehető felelőssé semmilyen, a javítási vagy csereműveletek során, az adott tájékoztatás nem megfelelő alkalmazásából, vagy félreértelmezéséből eredő veszteségért, sérülésért, vagy anyagi károkért.

Az AUTODOC nem tehető felelőssé az útmutatóban található lehetséges hibákért vagy pontatlanságokért. Az adott információk csak tájékoztató jellegűek, és nem helyettesíthetik a szakemberek tanácsait.

Az AUTODOC nem tehető felelőssé a berendezések, eszközök, vagy autóalkatrészek nem megfelelő, vagy veszélyes használatáért. Az AUTODOC határozottan javasolja, hogy elővigyázatosan, a biztonsági előírások betartásával végezzen javítási vagy csereműveleteket. Ne feledje: a gyenge minőségű autóalkatrészek használata nem garantálja a megfelelő szintű közúti biztonságot.

© Copyright 2023 – A weboldal teljes tartalmát, különösen a szövegeket, fényképeket és grafikákat, a szerzői jogra vonatkozó törvények védik. Minden jog, beleértve a másolást, a harmadik felekkel való megosztást, a szerkesztést és a fordítást, az AUTODOC SE tulajdona.