



Elülső ablakemelő-csere  
**MERCEDES-BENZ W124**  
**Kombi (S124)** gépkocsin  
– Útmutató

## HASONLÓ OKTATÓVIDEÓK



Ez a videó egy hasonló autóalkatrész cseréjét mutatja egy másik járművön

### **Fontos!**

Az a csere útmutató a következő gépkocsikhoz használható:

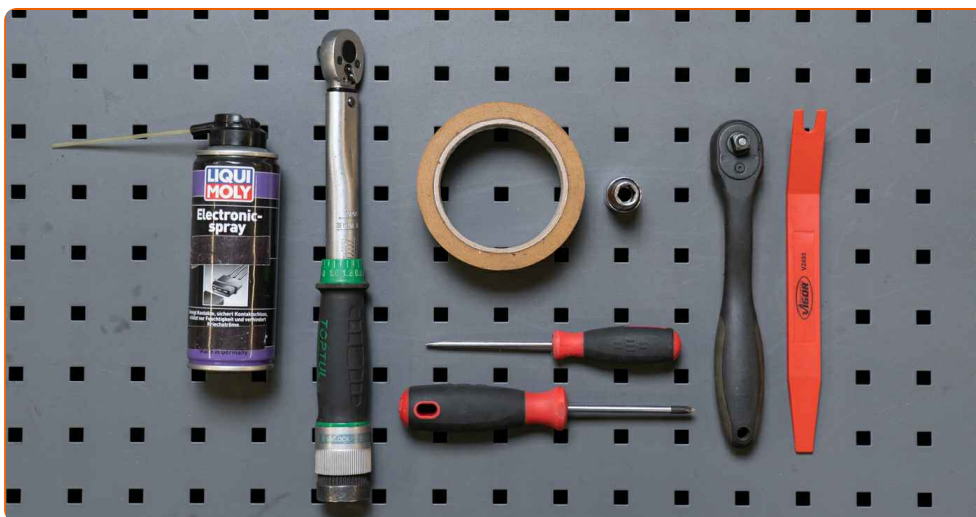
MERCEDES-BENZ W124 Kombi (S124) 200 2.0 (124.080), MERCEDES-BENZ W124 Kombi (S124) 200 TE 2.0 (124.081), MERCEDES-BENZ W124 Kombi (S124) 200 TE 2.0, MERCEDES-BENZ W124 Kombi (S124) 230 TE 2.3 KAT (124.083), MERCEDES-BENZ W124 Kombi (S124) 230 TE 2.3 (124.083), MERCEDES-BENZ W124 Kombi (S124) 300 TE 3.0 4-matic (124.290), MERCEDES-BENZ W124 Kombi (S124) 300 TE 3.0 (124.090), MERCEDES-BENZ W124 Kombi (S124) 200 D 2.0 (124.180), MERCEDES-BENZ W124 Kombi (S124) 250 D 2.5 (124.185), MERCEDES-BENZ W124 Kombi (S124) 300 D 3.0 (124.190), MERCEDES-BENZ W124 Kombi (S124) 300 Turbódízel 3.0 4-matic (124.393), MERCEDES-BENZ W124 Kombi (S124) 300 TE-24 3.0 (124.091), MERCEDES-BENZ W124 Kombi (S124) 260 TE 2.6 FGST., MERCEDES-BENZ W124 Kombi (S124) 260 TE FGST. 2.6, MERCEDES-BENZ W124 Kombi (S124) 220 TE 2.2 (124.082), (+ 6)

A lépések az autó kialakításának függvényében kismértékben eltérhetnek.

Felhívjuk figyelmét, hogy ez az oktatóanyag ennek az autóalkatrésznek a cserefolyamata alapján készült egy hasonló kivitelű autónál.

Ez az oktatóanyag egy hasonló alkatrészcsere folyamat során készült az következő gépkocsin: MERCEDES-BENZ E-osztály Sedan (W124) E 250 D (124.126, 124.129)

**CSERE: ABLAKEMELŐ – MERCEDES-BENZ W124 KOMBI (S124). A SZÜKSÉGES SZERSZÁMOKAT TARTALMAZÓ LISTA:**



- Dielektromos zsír
- Maszkoló szalag
- Nyomatékkulcs
- 10 számú csavarbehajtó bit
- Racsnis kulcs
- Lapos csavarhúzó
- Phillips csavarhúzó
- Műanyag patentkiszedő

**Szerszámok vásárlása**

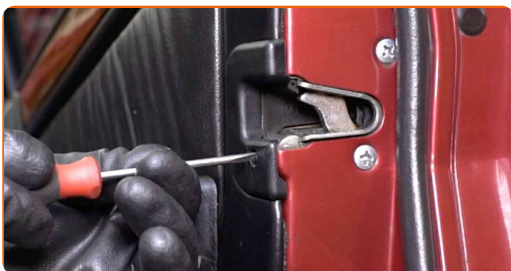
Csere: ablakemelő – MERCEDES-BENZ W124 Kombi (S124). Az AUTODOC ajánlja:

- Minden munkát leállított motor mellett kell végezni.

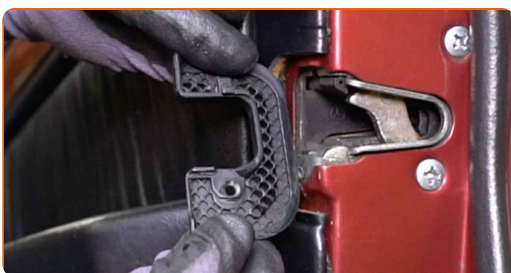
## CSERE: ABLAKEMELŐ – MERCEDES-BENZ W124 KOMBI (S124). ALKALMAZZA A KÖVETKEZŐ ELJÁRÁST:

**1** Nyissa ki az autó ajtaját.

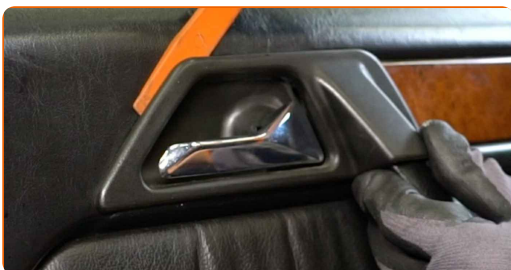
**2** Csavarja ki az ajtózár borítójának rögzítőelemét. Használjon lapos csavarhúzó.



**3** Távolítsa el az ajtózár borítóját.



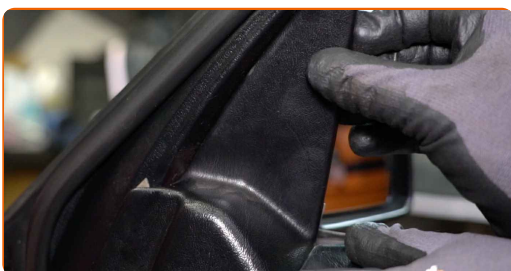
**4** Szerelje le az ajtókilincs burkolatát. Használja a műanyag patentkiszedőt.



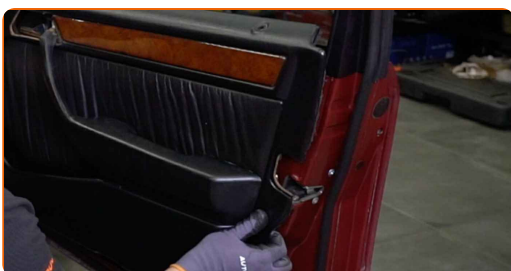
- 5** Csavarja ki az ajtókártya rögzítőjét. Használja a következő méretű csavarbehajtó fejet: 10. Használjon racsnis kulcsot.



- 6** Távolítsa el a oldalsó visszapillantó tükör rögzítőelemeit takaró burkolatot.

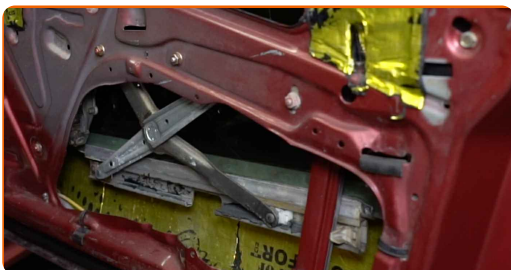


- 7** Szerelje le az ajtókárpitot.



- 8** Kapcsolja be a gyújtást.

- 9** Engedje le az ablaküveget.



- 10** Kapcsolja le a gyújtást.

- 11** Csavarja ki az üveg rögzítőelemét. Használja a következő méretű csavarbehajtó fejet: 10. Használjon racsnis kulcsot.



- 12** Emelje meg egy kicsit az üveget, és oldja ki az ablakemelőből.



**Csere: ablakemelő – MERCEDES-BENZ W124 Kombi (S124). Tipp:**

- Az üveg eltávolításakor a sérülések elkerülése érdekében tartsa szorosan az üveget.

- 13** Emelje fel teljesen az üveget, és rögzítse. Használjon maszkolószalagot.

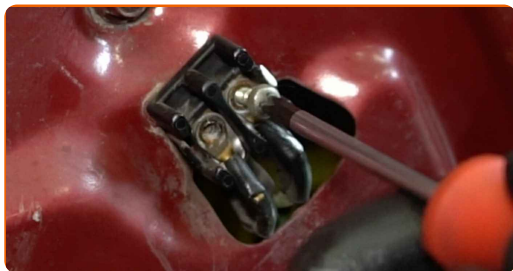


**Az AUTODOC javasolja:**

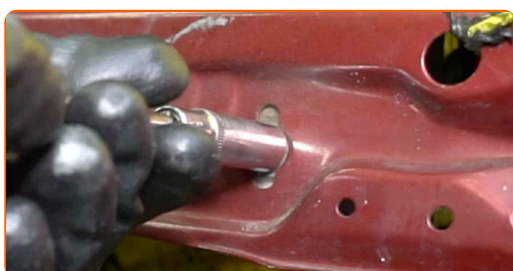
- A sérülések elkerülése érdekében tartsa az üveget emeléskor.



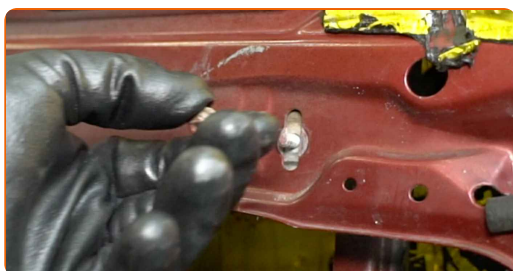
**14** Csavarja le az ablakemelő mechanizmus csatlakozóit. Használjon Phillips csavarhúzó.



**15** Csavarja le az ablakemelő-szerelvény rögzítőelemeit. Használja a következő méretű csavarbehajtó fejet: 10. Használjon racsnis kulcsot.



**16** Távolítsa el a rögzítőcsavarokat.

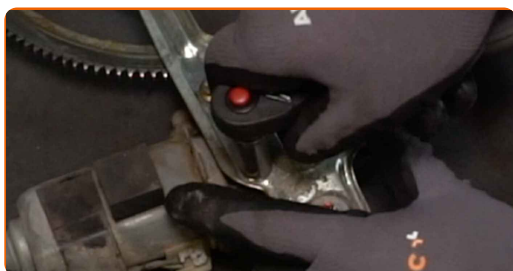


**17** Távolítsa el az ablakemelő szerkezetet.

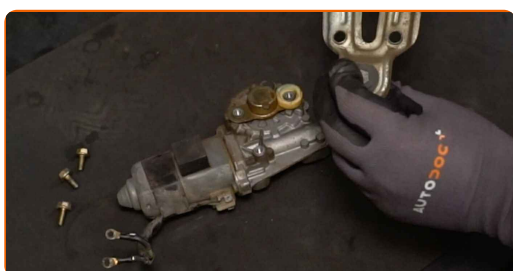




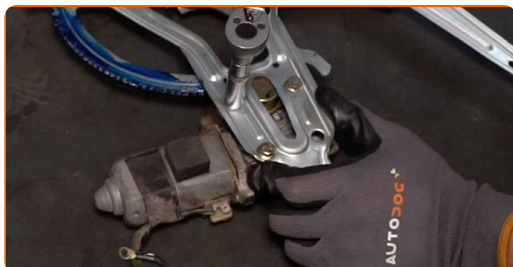
- 18** Csavarja ki az elektromos ablakemelő motorjának rögzítőcsavarjait. Használja a következő méretű csavarbehajtó fejet: 10. Használjon racsnis kulcsot.



- 19** Távolítsa el az elektromos ablakemelő motorját.



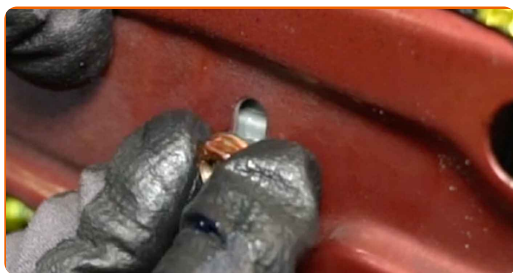
- 20** Szerelje be és csavarozza be a motor rögzítőelemeit az új ablakemelő mechanizmuson. Használja a következő méretű csavarbehajtó fejet: 10. Használjon nyomatékkulcsot. Húzza meg 8 Nm nyomatékkal.



- 21** Szerelje be az új ablakemelő szerkezetet.



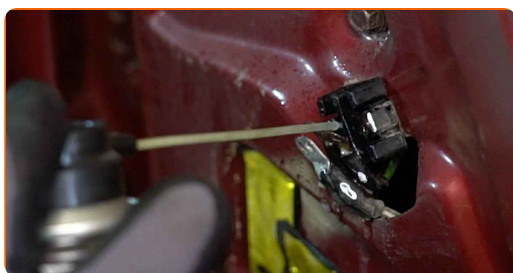
**22** Szerelje fel a rögzítőcsavarokat.



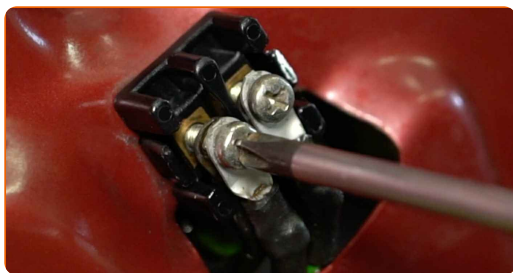
**23** Húzza meg az ablakemelő-szerelvény rögzítőelemeit. Használja a következő méretű csavarbehajtó fejet: 10. Használjon nyomatékkulcsot. Húzza meg 8 Nm nyomatékkal.



**24** Kezelje az ablakemelő mechanizmus csatlakozóit. Használjon szilikonzsírt.



**25** Csavarozza be az ablakemelő mechanizmus csatlakozóit. Használjon Phillips csavarhúzó.



26

Távolítsa el a maszkoló szalagot.



27

Engedje le az ablaküveget, és szerelje be a beszerelési helyére az ablakemelő mechanizmusában.

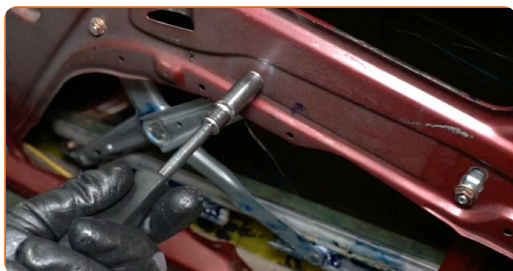


Csere: ablakemelő – MERCEDES-BENZ W124 Kombi (S124). Az AUTODOC szakértői ajánlják:

- A sérülések elkerülése érdekében tartsa az üveget leengedéskor.

28

Húzza meg az üveg rögzítőelemét. Használja a következő méretű csavarbehajtó fejet: 10. Használjon nyomatékkulcsot. Húzza meg 6 Nm nyomatékkal.



Csere: ablakemelő – MERCEDES-BENZ W124 Kombi (S124). A szakemberek ajánlják:

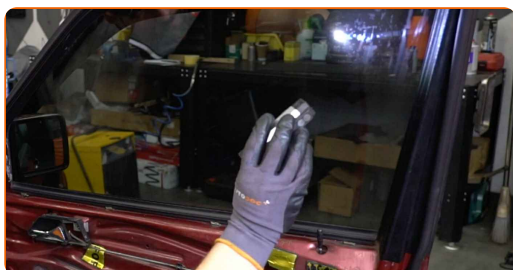
- Ne húzza túl az üveg rögzítőelemét, mert az üveg könnyen megsérülhet.

29

Kapcsolja be a gyújtást.

30

Ellenőrizze, hogy az ablakemelő megfelelően működik-e.



31

Kapcsolja le a gyújtást.

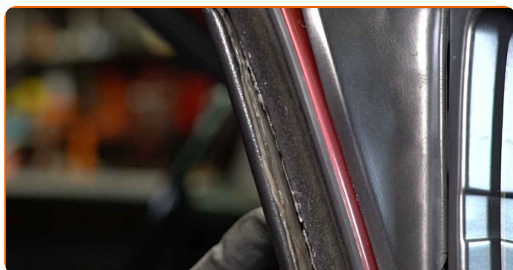
32

Szerelje vissza az ajtókárpitot.

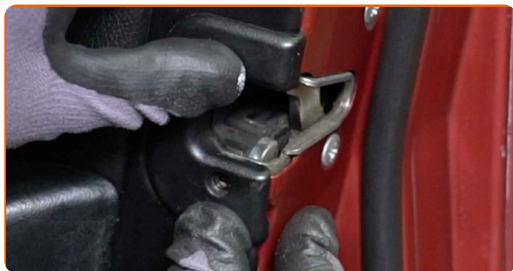


33

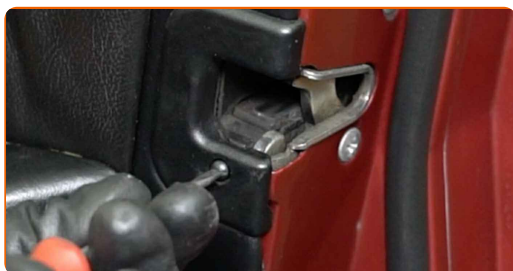
Szerelje fel a visszapillantó tükör burkolatát.



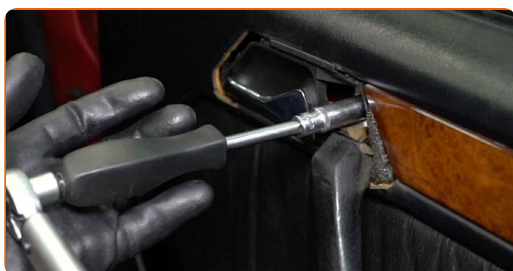
**34** Szerelje vissza az ajtózárral borítóját.



**35** Csavarja be az ajtózárral borítójának rögzítőelemét. Használjon lapos csavarhúzó.



**36** Húzza meg az ajtókartya rögzítőjét. Használja a következő méretű csavarbehajtó fejet: 10. Használjon nyomatékulcsot. Húzza meg 8 Nm nyomatékulcsal.

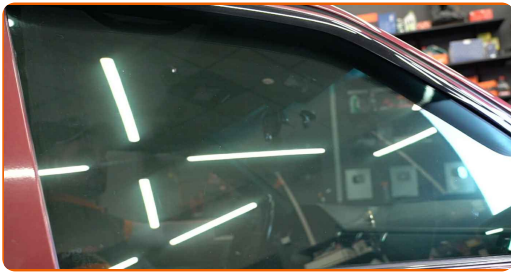


**37** Szerelje fel az ajtókilincs burkolatát.



38

Zárja be az autó ajtaját.



**SZÉP MUNKA!** 

**TOVÁBBI ÚTMUTATÓK MEGTEKINTÉSE**



# AUTODOC – KIVÁLÓ MINŐSÉGŰ ÉS MEGFIZETHETŐ AUTÓALKATRÉSZEK ONLINE

**AUTODOC MOBIL APP: NAGYSZERŰ AKCIÓK, MÍG KÉNYELMES VÁSÁROL**



**+ AUTODOC**

GET IT ON  
**Google Play**

Download on the  
**App Store**

**Download**

**ALKATRÉSZEK NAGYSZERŰ VÁLASZTÉKA GÉPKOCSIJÁHOZ**

**ABLAKEMELŐ: SZÉLES VÁLASZTÉK**

## **JOGNYILATKOZAT:**

A dokumentum csak általános ajánlásokat tartalmaz, melyek hasznosak lehetnek javítási és csereműveletek elvégzésekor. Az AUTODOC nem tehető felelőssé semmilyen, a javítási vagy csereműveletek során, az adott tájékoztatás nem megfelelő alkalmazásából, vagy félreértelmezéséből eredő veszteségért, sérülésért, vagy anyagi károkért.

Az AUTODOC nem tehető felelőssé az útmutatóban található lehetséges hibákért vagy pontatlanságokért. Az adott információk csak tájékoztató jellegűek, és nem helyettesíthetik a szakemberek tanácsait.

Az AUTODOC nem tehető felelőssé a berendezések, eszközök, vagy autóalkatrészek nem megfelelő, vagy veszélyes használatáért. Az AUTODOC határozottan javasolja, hogy elővigyázatosan, a biztonsági előírások betartásával végezzen javítási vagy csereműveleteket. Ne feledje: a gyenge minőségű autóalkatrészek használata nem garantálja a megfelelő szintű közúti biztonságot.

© Copyright 2023 – A weboldal teljes tartalmát, különösen a szövegeket, fényképeket és grafikákat, a szerzői jogra vonatkozó törvények védik. Minden jog, beleértve a másolást, a harmadik felekkel való megosztást, a szerkesztést és a fordítást, az AUTODOC SE tulajdona.