

 **AUTODOC CLUB**

Pollenszűrő-csere
MERCEDES-BENZ W124
Kombi (S124) gépkocsin
– Útmutató

HASONLÓ OKTATÓVIDEÓK



Ez a videó egy hasonló autóalkatrész cseréjét mutatja egy másik járművön

Fontos!

Az a csere útmutató a következő gépkocsikhoz használható:
MERCEDES-BENZ W124 Kombi (S124) 320 TE 3.2 (124.092)

A lépések az autó kialakításának függvényében kismértékben eltérhetnek.

Ez az oktatóanyag egy hasonló alkatrészcsere folyamat során készült az következő gépkocsin: MERCEDES-BENZ E-osztály Sedan (W124) E 250 D (124.126, 124.129)

CSERE: POLLENSZŰRŐ – MERCEDES-BENZ W124
KOMBI (S124). A SZERSZÁMOK, AMELYEKRE
SZÜKSÉGE LEHET:



- Phillips csavarhúzó

[Szerszámok vásárlása](#)

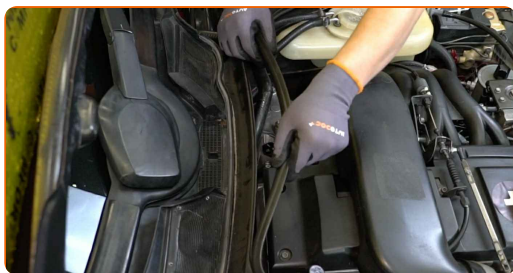
Csere: pollenszűrő – MERCEDES-BENZ W124 Kombi (S124). Az AUTODOC ajánlja:

- A kabinszűrőt legalább hat havonta egyszer cserélje, kora tavasszal és ősszel.
- Tartsa be a gyártó által az alkatrészsel kapcsolatban megadott ajánlásokat és előírásokat.
- Amennyiben az utastérbe beáramló levegő nagymértékben csökken, cserélje ki a szűrőt a tervezett csere időpontja előtt cserélje ki.
- Minden munkát leállított motor mellett kell végezni.

CSERE: POLLENSZŰRŐ – MERCEDES-BENZ W124 KOMBÍ (S124). VÉGEZZE EL AZ ALÁBBI LÉPÉSEKET:

1 Nyissa ki a motorháztetőt.

2 Távolítsa el a szélvédő alatti műanyag burkolat tömítését.



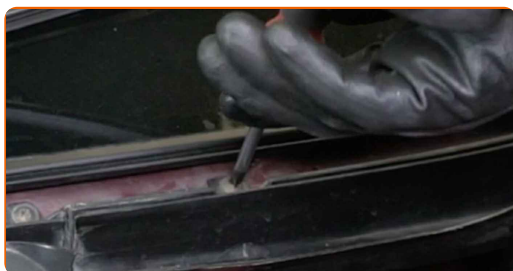
3 Távolítsa el a szélvédőlemez tömítését tartó középső elemet.



4 Távolítsa el a szélvédő gumi szerelvényét.



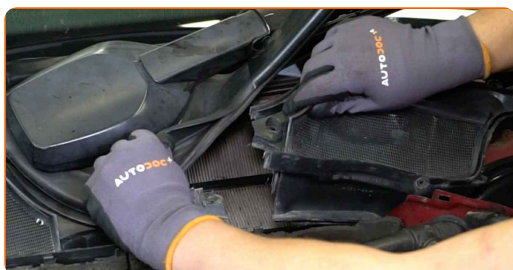
5 Csavarja ki a lefolyó rögzítőelemeit. Használjon Phillips csavarhúzózt.



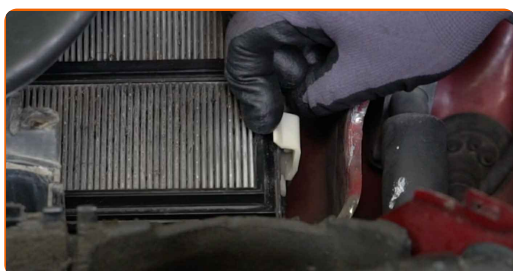
6 Távolítsa el a lefolyó oldalsó részét.



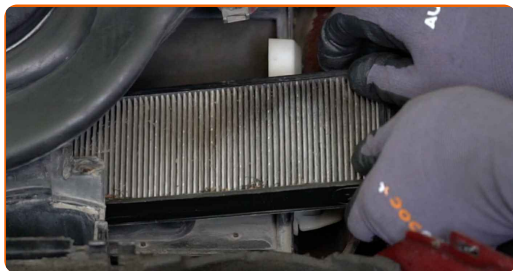
7 Távolítsa el a lefolyó középső részét.



8 Nyomja be a pollenszűrő rögzítőt, hogy kioldja azt.



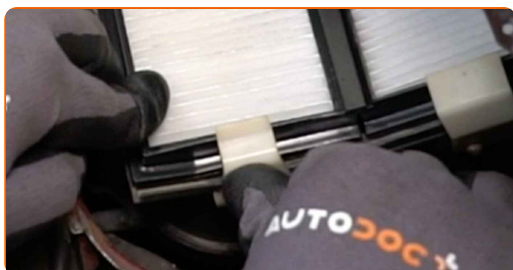
9 Vegye ki a kabinszűrőket.



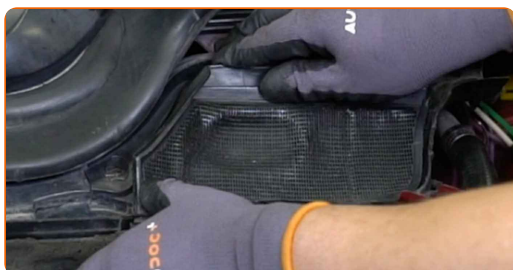
10 Szerelje be a kabinszűrőket.



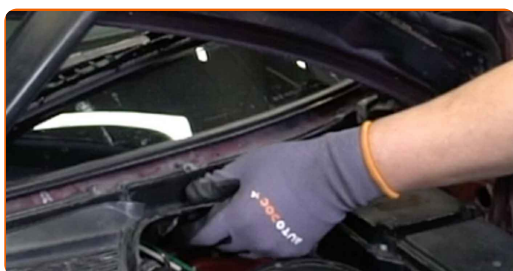
11 Pattintsa be a helyére a pollenszűrőt.



12 Szerelje be a lefolyó középső részét.

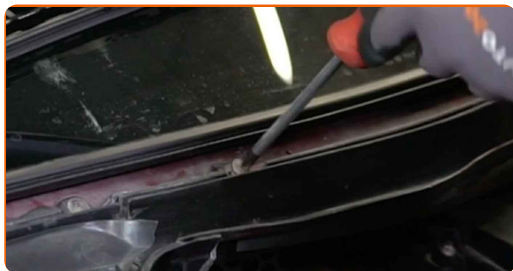


13 Szerelje be a lefolyó oldalsó részét.



14

Csavarozza be a lefolyó rögzítőelemeit. Használjon Phillips csavarhúzó.



15

Helyezze vissza a szélvédő gumiszerelvényét.



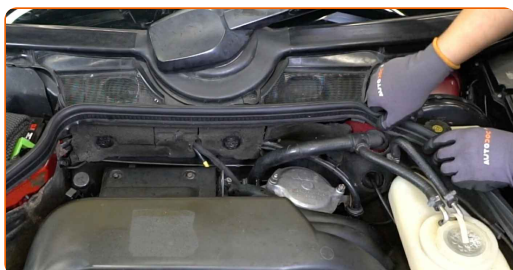
16

Szerelje be a középső elemet, amely a szélvédőlemez tömítését tartja.



17

Helyezze be szélvédő alatti műanyag burkolat tömítését.



18

Csukja le a motorháztetőt.

19

Kapcsolja be a gyújtást.

20

Kapcsolja be a légkondicionáló rendszert. Erre azért van szükség, hogy az alkatrész biztosan megfelelően működjön.

21

Kapcsolja le a gyújtást.

SZÉP MUNKA! 

TOVÁBBI ÚTMUTATÓK MEGTEKINTÉSE

AUTODOC – KIVÁLÓ MINŐSÉGŰ ÉS MEGFIZETHETŐ AUTÓALKATRÉSZEK ONLINE

AUTODOC MOBIL APP: NAGYSZERŰ AKCIÓK, MÍG KÉNYELMES VÁSÁROL



+ AUTODOC

GET IT ON
Google Play

Download on the
App Store

Download

ALKATRÉSZEK NAGYSZERŰ VÁLASZTÉKA GÉPKOCSIJÁHOZ

POLLENSZŰRŐ: SZÉLES VÁLASZTÉK

JOGNYILATKOZAT:

A dokumentum csak általános ajánlásokat tartalmaz, melyek hasznosak lehetnek javítási és csereműveletek elvégzésekor. Az AUTODOC nem tehető felelőssé semmilyen, a javítási vagy csereműveletek során, az adott tájékoztatás nem megfelelő alkalmazásából, vagy félreértelmezéséből eredő veszteségért, sérülésért, vagy anyagi károkért.

Az AUTODOC nem tehető felelőssé az útmutatóban található lehetséges hibákért vagy pontatlanságokért. Az adott információk csak tájékoztató jellegűek, és nem helyettesíthetik a szakemberek tanácsait.

Az AUTODOC nem tehető felelőssé a berendezések, eszközök, vagy autóalkatrészek nem megfelelő, vagy veszélyes használatáért. Az AUTODOC határozottan javasolja, hogy elővigyázatosan, a biztonsági előírások betartásával végezzen javítási vagy csereműveleteket. Ne feledje: a gyenge minőségű autóalkatrészek használata nem garantálja a megfelelő szintű közúti biztonságot.

© Copyright 2023 – A weboldal teljes tartalmát, különösen a szövegeket, fényképeket és grafikákat, a szerzői jogra vonatkozó törvények védik. Minden jog, beleértve a másolást, a harmadik felekkel való megosztást, a szerkesztést és a fordítást, az AUTODOC SE tulajdona.