



Gyújtókábel-csere

MERCEDES-BENZ W123

Coupe (C123) gépkocsin –

Útmutató

HASONLÓ OKTATÓVIDEÓK



Ez a videó egy hasonló autóalkatrész cseréjét mutatja egy másik járművön

Fontos!

Az a csere útmutató a következő gépkocsikhoz használható:
MERCEDES-BENZ W123 Coupe (C123) 230 CE 2.3 (123.243)

A lépések az autó kialakításának függvényében kismértékben eltérhetnek.

Ez az oktatóanyag egy hasonló alkatrészcsere folyamat során készült az következő gépkocsin: MERCEDES-BENZ 190 (W201) 2.0 (201.023)

**CSERE: GYÚJTÓKÁBEL – MERCEDES-BENZ W123
COUPE (C123). A SZERSZÁMOK, AMELYEKRE
SZÜKSÉGE LEHET:**



- Drótkefe
- Magas hőmérsékletű berágódásgátló kenőanyag
- Dielektromos zsír
- Nyomatékkulcs
- Kombinált kulcs №10
- 10 számú csavarbehajtó bit
- 16 Gyertya dugókulcs
- Racsnis kulcs
- Phillips csavarhúzó
- feszítővas
- Sárvédő takaró

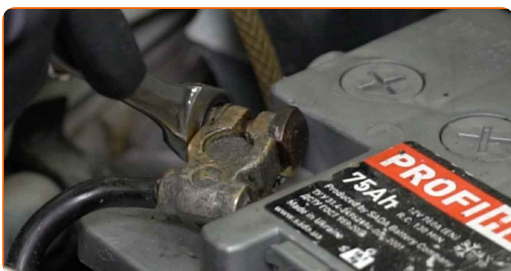
Szerszámok vásárlása

Csere: gyújtókábel – MERCEDES-BENZ W123 Coupe (C123). Az AUTODOC ajánlja:

- Figyelem! Minden munka megkezdése előtt állítsa le a motort – MERCEDES-BENZ W123 Coupe (C123).

A CSERÉT A KÖVETKEZŐ SORRENDEN VÉGEZZE:

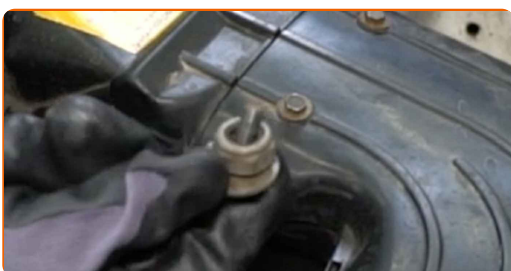
- 1 Nyissa fel a motorháztetőt.
- 2 Használjon sárvédő takarót, hogy megakadályozza a festék és a műanyag részek sérülését.
- 3 Csatlakoztassa le a testkábel az akkumulátorpólusokról. Használja a következő méretű kombinált kulcsot: 10.



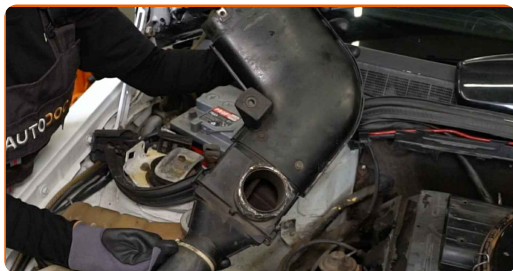
- 4 Csavarja ki a beszívócső rögzítőelemeit. Használjon Phillips csavarhúzó. Használja a következő méretű csavarbehajtó fejet: 10. Használjon racsni kulcsot.



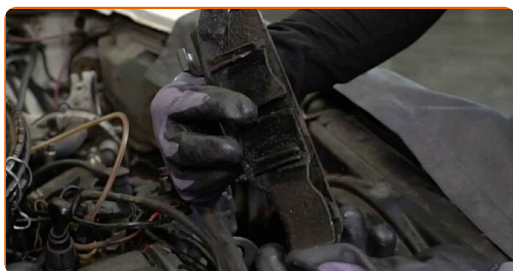
- 5 Távolítsa el a rögzítőcsavarokat.



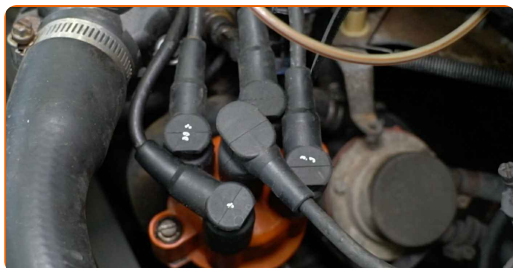
6 Távolítsa el a beszívócsövet.



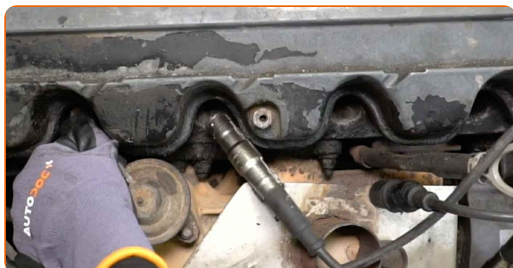
7 Távolítsa el a gyújtókábel konzolját.



8 Jelölje meg a gyújtógyertya huzalainak felszerelési sorrendjét.



9 Csatlakoztassa le a gyújtógyertya vezetékét a gyújtógyertyáról.



10 Csatlakoztassa le a gyújtókábeleket a gyújtáselosztóról.



11

Távolítsa el a gyújtókábeleket.



12

Kezelje a gyújtáselosztó csatlakozóit. Használjon drótkefét. Használjon szilikonzsirt.



13

Szereljen be új gyújtókábeleket.

14

Csatlakoztassa a gyújtókábeleket a gyújtáselosztóhoz.



Csere: gyújtókábel – MERCEDES-BENZ W123 Coupe (C123). Tippek az AUTODOC szakértőitől:

- Kövesse a beszerelési lépéseket.

15 Vegye le a gyújtótekercs fedelét.



16 Húzza ki a gyújtókábelt a gyújtótekercsből.



17 Távolítsa el a gyújtókábelt a gyújtótekercs fedeléről. Használjon feszítővasat.



18 Helyezze be az új gyújtókábelt a gyújtótekercs fedelébe.



19 Csatlakoztassa a gyújtókábelt a gyújtótekercshez.



20

Szerelje fel a gyújtótekerecs fedelét.



21

Szerelje fel a gyújtókábel konzolját.



22

Csatlakoztassa a gyújtógyertya vezetékét a gyújtógyertyához.



Az AUTODOC javasolja:

- Cseré: gyújtókábel – MERCEDES-BENZ W123 Coupe (C123). Kövesse a beszerelési lépéseket.

23

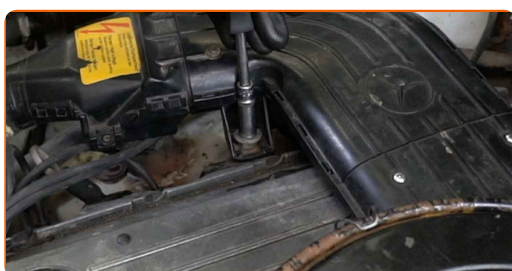
Csatlakoztassa a beszívócsövet.



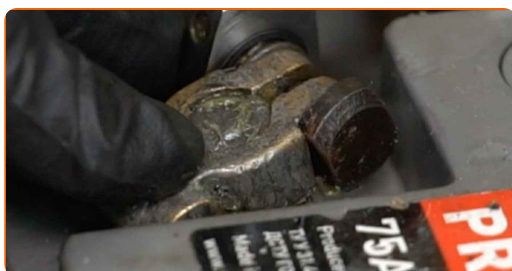
24 Szerelje fel a rögzítőcsavarokat.



25 Csavarja be a beszívócső rögzítőelemeit. Használjon Phillips csavarhúzó. Használja a következő méretű csavarbehajtó fejet: 10. Használjon racsnis kulcsot.



26 Csatlakoztassa a testkábelét az akkumulátorpólusokhoz.



27 Járássa pár percig a motort. Erre azért van szükség, hogy az alkatrész biztosan megfelelően működjön.

28 Állítsa le a motort.

29 Vegye le a sárvédő takarót.

30 Csukja le a motorháztetőt.

SZÉP MUNKA! 

TOVÁBBI ÚTMUTATÓK MEGTEKINTÉSE

AUTODOC – KIVÁLÓ MINŐSÉGŰ ÉS MEGFIZETHETŐ AUTÓALKATRÉSZEK ONLINE

AUTODOC MOBIL APP: NAGYSZERŰ AKCIÓK, MÍG KÉNYELMES VÁSÁROL



+ AUTODOC

GET IT ON
Google Play

Download on the
App Store

Download

ALKATRÉSZEK NAGYSZERŰ VÁLASZTÉKA GÉPKOCSIJÁHOZ

GYÚJTÓKÁBEL: SZÉLES VÁLASZTÉK

JOGNYILATKOZAT:

A dokumentum csak általános ajánlásokat tartalmaz, melyek hasznosak lehetnek javítási és csereműveletek elvégzésekor. Az AUTODOC nem tehető felelőssé semmilyen, a javítási vagy csereműveletek során, az adott tájékoztatás nem megfelelő alkalmazásából, vagy félreértelmezéséből eredő veszteségért, sérülésért, vagy anyagi károkért.

Az AUTODOC nem tehető felelőssé az útmutatóban található lehetséges hibákért vagy pontatlanságokért. Az adott információk csak tájékoztató jellegűek, és nem helyettesíthetik a szakemberek tanácsait.

Az AUTODOC nem tehető felelőssé a berendezések, eszközök, vagy autóalkatrészek nem megfelelő, vagy veszélyes használatáért. Az AUTODOC határozottan javasolja, hogy elővigyázatosan, a biztonsági előírások betartásával végezzen javítási vagy csereműveleteket. Ne feledje: a gyenge minőségű autóalkatrészek használata nem garantálja a megfelelő szintű közúti biztonságot.

© Copyright 2023 – A weboldal teljes tartalmát, különösen a szövegeket, fényképeket és grafikákat, a szerzői jogra vonatkozó törvények védik. Minden jog, beleértve a másolást, a harmadik felekkel való megosztást, a szerkesztést és a fordítást, az AUTODOC SE tulajdona.