



Ajtóemelő teleszkóp-  
csere **MERCEDES-BENZ**  
**Vito Van (W638)**  
gépkocsin – Útmutató

## HASONLÓ OKTATÓVIDEÓK



Ez a videó egy hasonló autóalkatrész cseréjét mutatja egy másik járművön

### **Fontos!**

Az a csere útmutató a következő gépkocsikhoz használható:

MERCEDES-BENZ Vito Van (W638) 108 D 2.3 (638.064, 638.068), MERCEDES-BENZ Vito Van (W638) 110 D 2.3 (638.074, 638.078), MERCEDES-BENZ Vito Van (W638) 113 2.0 (638.014, 638.094), MERCEDES-BENZ Vito Van (W638) 114 2.3 (638.034, 638.094), MERCEDES-BENZ Vito Van (W638) 108 CDI 2.2 (638.094), MERCEDES-BENZ Vito Van (W638) 110 CDI 2.2 (638.094), MERCEDES-BENZ Vito Van (W638) 112 CDI 2.2 (638.094)

A lépések az autó kialakításának függvényében kismértékben eltérhetnek.

Ez az oktatóanyag egy hasonló alkatrészcsere folyamat során készült az következő gépkocsin: MERCEDES-BENZ Vito Busz (W638) 112 CDI 2.2 (638.194)

CSERE: AJTÓEMELŐ TELESZKÓP – MERCEDES-BENZ  
VITO VAN (W638). A SZÜKSÉGES SZERSZÁMOKAT  
TARTALMAZÓ LISTA:



• Lapos Csavarhúzó

• Hidraulikus váltó emelő

**Szerszámok vásárlása**

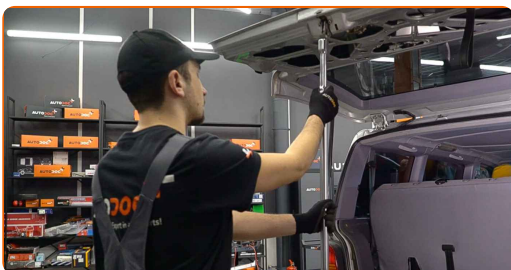
Csere: ajtóemelő teleszkóp – MERCEDES-BENZ Vito Van (W638). Az AUTODOC szakértői ajánlják:

- A jobb- és baloldali csomagterfedél gázteleszkópokat egyidőben kell kicserélni.
- A csere folyamata a csomagterajtó jobb- és a baloldali gázteleszkópok esetében megegyezik.
- Minden munkát leállított motor mellett kell végezni.

## CSERE: AJTÓEMELŐ TELESZKÓP – MERCEDES-BENZ VITO VAN (W638). A LÉPÉSEK AJÁNLOTT SORRENDJE:

**1** Nyissa ki a csomagterétet.

**2** Támassza meg a csomagterfedelet. Használjon hidraulikus emelőt.



**3** Oldja ki a gázteleszkópot az autó karosszériájához csatlakoztató zégergyűrűt. Használjon lapos csavarhúzó.



- 4 Oldja ki a gázteleszkópot a csomagterfedélhez csatlakoztató zégergyűrűt. Használjon lapos csavarhúzó.



Az AUTODOC javasolja:

- A sérülések elkerülése érdekében a gázteleszkóp kiszérése során tartsa a csomagterfedelet.

- 5 Távolítsa el a csomagterfedél gázteleszkópját.



- 6 Szerelje be az új csomagterfedél gázteleszkópot.

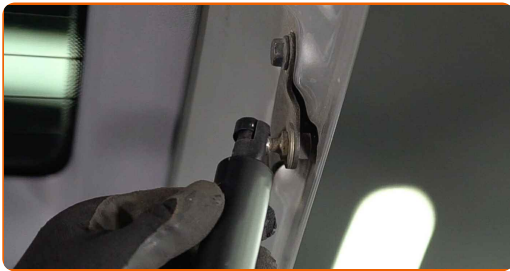


Csere: ajtóemelő teleszkóp – MERCEDES-BENZ Vito Van (W638). A szakemberek ajánlják:

- A sérülések elkerülése érdekében a gázteleszkóp beszerelése során tartsa a csomagterfedelet.

7

Rögzítse a gázteleszkópot a csomagterefedélhez csatlakoztató zégergyűrűt.



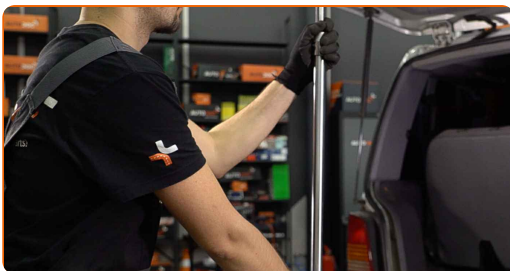
8

Rögzítse a gázteleszkópot az autó karosszériájához csatlakoztató zégergyűrűt. Használjon lapos csavarhúzó.



9

Távolítsa el a hidraulikus emelőt.



### Az AUTODOC javasolja:

- Cseré: ajtóemelő teleszkóp – MERCEDES-BENZ Vito Van (W638). Lassan engedje le a hidraulikus emelőt, rázkódások nélkül, hogy ne rongálja meg a szerelvényeket és szerkezeteket.

10

A beszerelést követően ellenőrizze a csomagterfedél gázteleszkóp működését.



11

Zárja le a csomagtertetőt.

**SZÉP MUNKA!** 

**TOVÁBBI ÚTMUTATÓK MEGTEKINTÉSE**

## AUTODOC – KIVÁLÓ MINŐSÉGŰ ÉS MEGFIZETHETŐ AUTÓALKATRÉSZEK ONLINE

**AUTODOC MOBIL APP: NAGYSZERŰ AKCIÓK, MÍG KÉNYELMES  
VÁSÁROL**

**ALKATRÉSZEK NAGYSZERŰ VÁLASZTÉKA GÉPKOCSIJÁHOZ**

**AJTÓEMELŐ TELESZKÓP: SZÉLES VÁLASZTÉK**

### **JOGNYILATKOZAT:**

A dokumentum csak általános ajánlásokat tartalmaz, melyek hasznosak lehetnek javítási és csereműveletek elvégzésekor. Az AUTODOC nem tehető felelőssé semmilyen, a javítási vagy csereműveletek során, az adott tájékoztatás nem megfelelő alkalmazásából, vagy félreértelmezéséből eredő veszteségért, sérülésért, vagy anyagi károkért.

Az AUTODOC nem tehető felelőssé az útmutatóban található lehetséges hibákért vagy pontatlanságokért. Az adott információk csak tájékoztató jellegűek, és nem helyettesíthetik a szakemberek tanácsait.

Az AUTODOC nem tehető felelőssé a berendezések, eszközök, vagy autóalkatrészek nem megfelelő, vagy veszélyes használatáért. Az AUTODOC határozottan javasolja, hogy elővigyázatosan, a biztonsági előírások betartásával végezzen javítási vagy csereműveleteket. Ne feledje: a gyenge minőségű autóalkatrészek használata nem garantálja a megfelelő szintű közúti biztonságot.

© Copyright 2021 – A weboldal teljes tartalmát, különösen a szövegeket, fényképeket és grafikákat, a szerzői jogra vonatkozó törvények védik. Minden jog, beleértve a másolást, a harmadik felekkel való megosztást, a szerkesztést és a fordítást, az AUTODOC GmbH tulajdona.