



Pótvillogó-csere
MERCEDES-BENZ
VIANO (W639)
gépkocsin – Útmutató

HASONLÓ OKTATÓVIDEÓK



Ez a videó egy hasonló autóalkatrész cseréjét mutatja egy másik járművön

Fontos!

Az a csere útmutató a következő gépkocsikhoz használható:

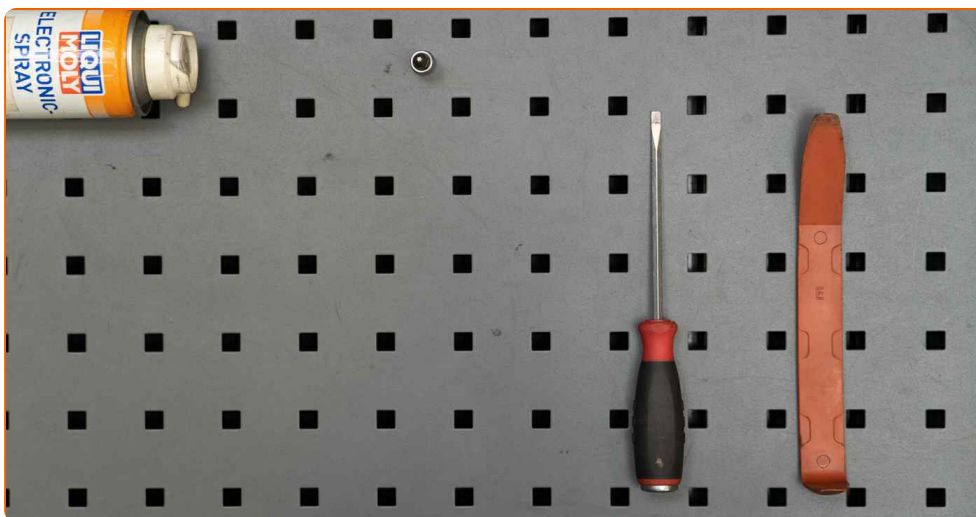
MERCEDES-BENZ VIANO (W639) CDI 2.0 (639.811, 639.813, 639.815), MERCEDES-BENZ VIANO (W639) CDI 2.2 (639.811, 639.813, 639.815), MERCEDES-BENZ VIANO (W639) CDI 3.0 (639.811, 639.813, 639.815), MERCEDES-BENZ VIANO (W639) CDI 2.0 4-matic (639.811, 639.813, 639.815), MERCEDES-BENZ VIANO (W639) CDI 2.2 4-matic (639.811, 639.813, 639.815), MERCEDES-BENZ VIANO (W639) 3.0 (140 KW / 190 PS), MERCEDES-BENZ VIANO (W639) 3.2 (639.713, 639.813, 639.815), MERCEDES-BENZ VIANO (W639) CDI 2.2 (639.711, 639.713, 639.811, 639.813, 639.815), MERCEDES-BENZ VIANO (W639) CDI 2.0 (639.711, 639.713, 639.811, 639.813, 639.815), MERCEDES-BENZ VIANO (W639) 3.7 (639.815), MERCEDES-BENZ VIANO (W639) CDI 2.0 4-matic (639.713), MERCEDES-BENZ VIANO (W639) CDI 2.2 4-matic (639.711, 639.713, 639.811, 639.813,...), MERCEDES-BENZ VIANO (W639) 3.5 (639.811, 639.813, 639.815), MERCEDES-BENZ VIANO (W639) 3.7 (639.811, 639.813, 639.815), MERCEDES-BENZ VIANO (W639) CDI 2.0 4-matic (639.711, 639.713, 639.811, 639.813,...)

A lépések az autó kialakításának függvényében kismértékben eltérhetnek.

Felhívjuk figyelmét, hogy ez az oktatóanyag ennek az autóalkatrésznek a cserefolyamata alapján készült egy hasonló kivitelű autónál.

Ez az oktatóanyag egy hasonló alkatrészcsere folyamat során készült az következő gépkocsin: MERCEDES-BENZ C-osztály Sedan (W204) C 220 CDI (204.008)

CSERE: PÓTVILLOGÓ – MERCEDES-BENZ VIANO (W639). A SZERSZÁMOK, AMELYEKRE SZÜKSÉGE LEHET:



- Kontakt tisztító spray
- Torx vég T10
- Lapos csavarhúzó
- Műanyag patentkiszedő
- Sárvédő takaró

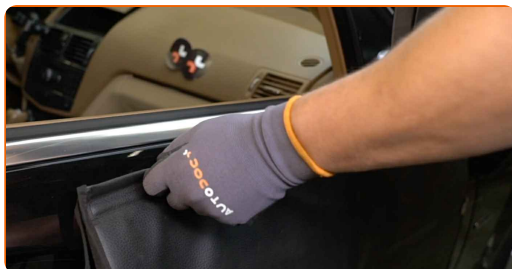
Szerszámok vásárlása

Csere: pótvillogó – MERCEDES-BENZ VIANO (W639). Tippek az AUTODOC-tól:

- Cserélje ki mindkét irányjelző lámpát egyszerre.
- A csere folyamat a jobb és bal oldali irányjelző lámpák esetében megegyezik.
- Felhívjuk figyelmét: az autón végzett minden munkát - MERCEDES-BENZ VIANO (W639) – leállított motor mellett kell elvégezni.

A CSERÉT A KÖVETKEZŐ SORRENDEN VÉGEZZE:

- 1 Kapcsolja be a gyújtást.
- 2 Fordítsa a tüköruveget teljesen befelé.
- 3 Kapcsolja le a gyújtást.
- 4 Használjon sárvédő takarót, hogy megakadályozza a festék és a műanyag részek sérülését.



- 5 Óvatosan engedje ki a tüköruveget a rögzítéséből. Használja a műanyag patentkiszedőt.

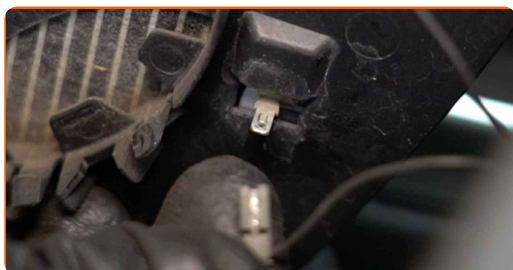


6 Vegye ki a tüköruveget.

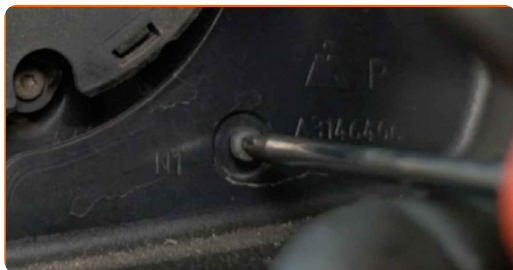
Az AUTODOC javasolja:

- Csere: pótvillogó – MERCEDES-BENZ VIANO (W639). Az alkatrész eltávolítása során ne alkalmazzon túlzott erőt, mert megsérülhet az alkatrész.

7 Csatlakoztassa le a tükörfűtés csatlakozókat.



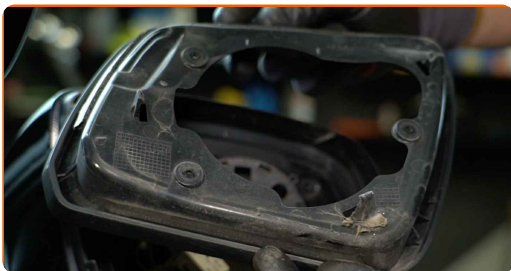
8 Csavarja ki a tükörház keretének rögzítőelemeit. Használja a következő torx kulcsot: T10.



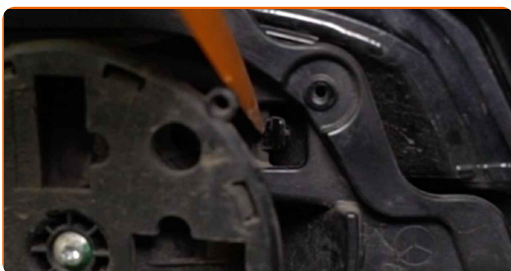
9 Oldja ki a tükörház keretén lévő kapcsokat. Használjon lapos csavarhúzó.



10 Távolítsa el a tükörház keretét.



11 Oldja ki a tükörház keretén lévő kapcsokat. Használja a műanyag patentkiszedőt.



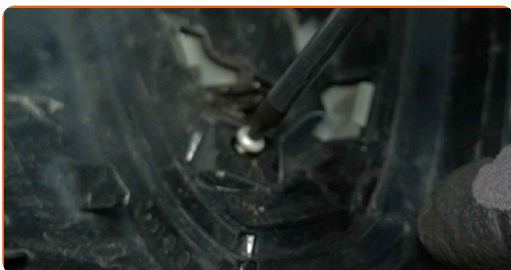
12 Vegye le a visszapillantó tükörborítást.



13 Válassza le az irányjelző lámpa csatlakozóját. Használjon lapos csavarhúzó.



14 Csavarja le az irányjelző lámpa rögzítőelemeit a tükörházzól. Használja a következő torx kulcsot: T10.



15

Oldja ki az irányjelző lámpa fűleit a tükörházból.



16

Távolítsa el az irányjelző lámpát.

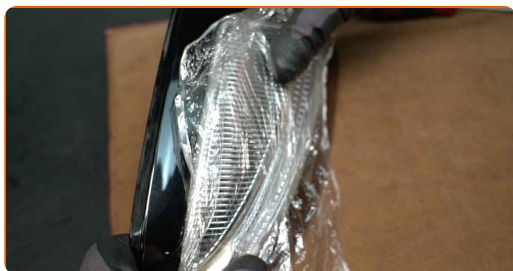


Az AUTODOC javasolja:

- Csere: pótvillogó – MERCEDES-BENZ VIANO (W639). Ne alkalmazzon túlzott erőt az alkatrész kiszerelese során, mert megsérülhet az alkatrész.

17

Helyezze be az új irányjelző lámpát.

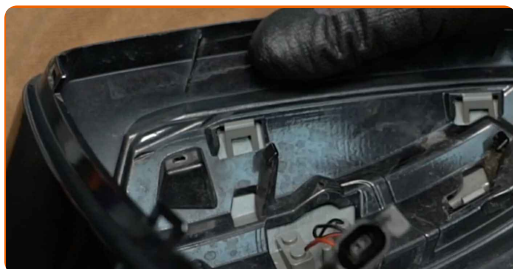


Az AUTODOC javasolja:

- Az alkatrész sérülésének elkerülése érdekében a felszerelés során ne alkalmazzon túlságosan nagy erőt.

18

Pattintsa vissza az irányjelző lámpa fűleit a tükörházba. Győződjön meg arról, hogy hallja a kattánást, ami azt jelzi, hogy a helyére került.

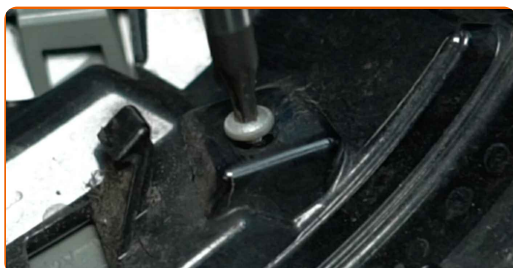


Az AUTODOC javasolja:

- Csere: pótvillogó – MERCEDES-BENZ VIANO (W639). Ne fejtessen ki túlságosan nagy erőt a beszerelés során. Ez megrongálhatja az alkatrészt.

19

Csavarja be a rögzítőelemeket, amelyek az irányjelző lámpát a tükörházhoz kötik. Használja a következő torx kulcsot: T10.



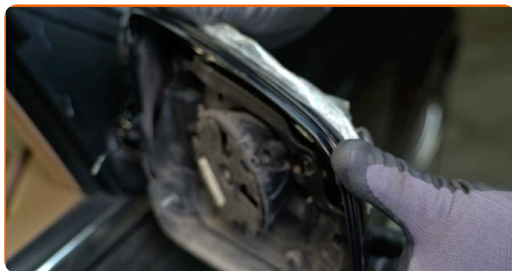
20

Csatlakoztassa az irányjelző lámpa csatlakozóját.



21

Szerelje be a visszapillantó tükör házát.



22

Pattintsa vissza az irányjelző lámpa füleit a tükörházba. Győződjön meg arról, hogy hallja a kattánást, ami azt jelzi, hogy a helyére került.

Az AUTODOC javasolja:

- Az alkatrész sérülésének elkerülése érdekében a felszerelés során ne alkalmazzon túlságosan nagy erőt.

23

Szerelje fel a tükörház keretét.



24

Pattintsa vissza a tükörház keretének füleit a helyükre. Győződjön meg arról, hogy hallja a kattánást, ami azt jelzi, hogy a helyére került.

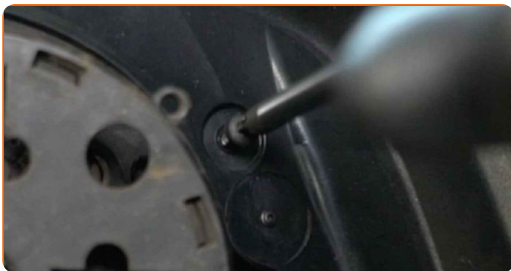


Csere: pótvillogó – MERCEDES-BENZ VIANO (W639). Tippek az AUTODOC szakértőitől:

- Az alkatrész sérülésének elkerülése érdekében a felszerelés során ne alkalmazzon túlságosan nagy erőt.

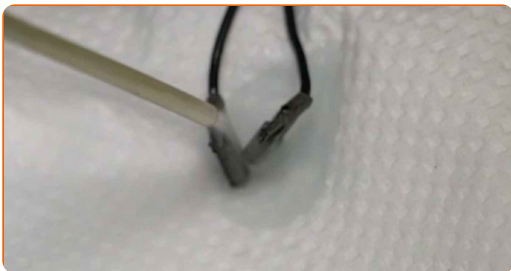
25

Csavarja be a tükörház keretének rögzítőelemeit. Használja a következő torx kulcsot: T10.



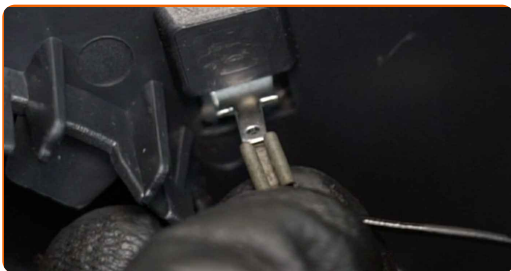
26

Tegyen kenőanyagot a tükörfűtés csatlakozóira. Használjon szilikonsírt.



27

Csatlakoztassa a tükörfűtés csatlakozóit.



28

Illessze a tüköruveget a helyére. Győződjön meg arról, hogy hallja a kattánást, ami azt jelzi, hogy a helyére került.



Csere: pótvillogó – MERCEDES-BENZ VIANO (W639). Az AUTODOC ajánlja:

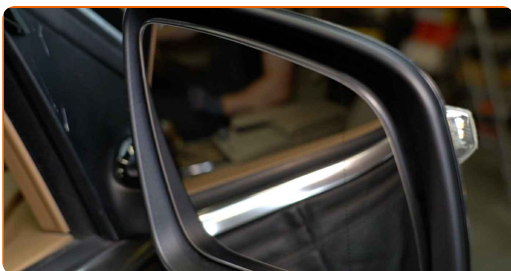
- Az alkatrész sérülésének elkerülése érdekében a felszerelés során ne alkalmazzon túlságosan nagy erőt.
- Győződjön meg arról, hogy a tükörüveg elhelyezése megfelelő. A burkolaton található rögzítőfülekkel egy vonalba kell állítani.

29

Kapcsolja be a gyújtást.

30

Állítsa be a tükörüveget.



31

Ellenőrizze az irányjelző lámpa működését.



32

Kapcsolja le a gyújtást.

SZÉP MUNKA! 

TOVÁBBI ÚTMUTATÓK MEGTEKINTÉSE

AUTODOC – KIVÁLÓ MINŐSÉGŰ ÉS MEGFIZETHETŐ AUTÓALKATRÉSZEK ONLINE

AUTODOC MOBIL APP: NAGYSZERŰ AKCIÓK, MÍG KÉNYELMES VÁSÁROL



+ AUTODOC

GET IT ON
Google Play

Download on the
App Store

Download

ALKATRÉSZEK NAGYSZERŰ VÁLASZTÉKA GÉPKOCSIJÁHOZ

PÓTVILLOGÓ: SZÉLES VÁLASZTÉK

JOGNYILATKOZAT:

A dokumentum csak általános ajánlásokat tartalmaz, melyek hasznosak lehetnek javítási és csereműveletek elvégzésekor. Az AUTODOC nem tehető felelőssé semmilyen, a javítási vagy csereműveletek során, az adott tájékoztatás nem megfelelő alkalmazásából, vagy félreértelmezéséből eredő veszteségért, sérülésért, vagy anyagi károkért.

Az AUTODOC nem tehető felelőssé az útmutatóban található lehetséges hibákért vagy pontatlanságokért. Az adott információk csak tájékoztató jellegűek, és nem helyettesíthetik a szakemberek tanácsait.

Az AUTODOC nem tehető felelőssé a berendezések, eszközök, vagy autóalkatrészek nem megfelelő, vagy veszélyes használatáért. Az AUTODOC határozottan javasolja, hogy elővigyázatosan, a biztonsági előírások betartásával végezzen javítási vagy csereműveleteket. Ne feledje: a gyenge minőségű autóalkatrészek használata nem garantálja a megfelelő szintű közúti biztonságot.

© Copyright 2022 – A weboldal teljes tartalmát, különösen a szövegeket, fényképeket és grafikákat, a szerzői jogra vonatkozó törvények védik. Minden jog, beleértve a másolást, a harmadik felekkel való megosztást, a szerkesztést és a fordítást, az AUTODOC GmbH tulajdona.