

 **AUTODOC CLUB**

Pollenszűrő-csere

**MERCEDES-BENZ**

**VANEO (414)** gépkocsin –

Útmutató

## HASONLÓ OKTATÓVIDEÓK



Ez a videó egy hasonló autóalkatrész cseréjét mutatja egy másik járművön

### Fontos!

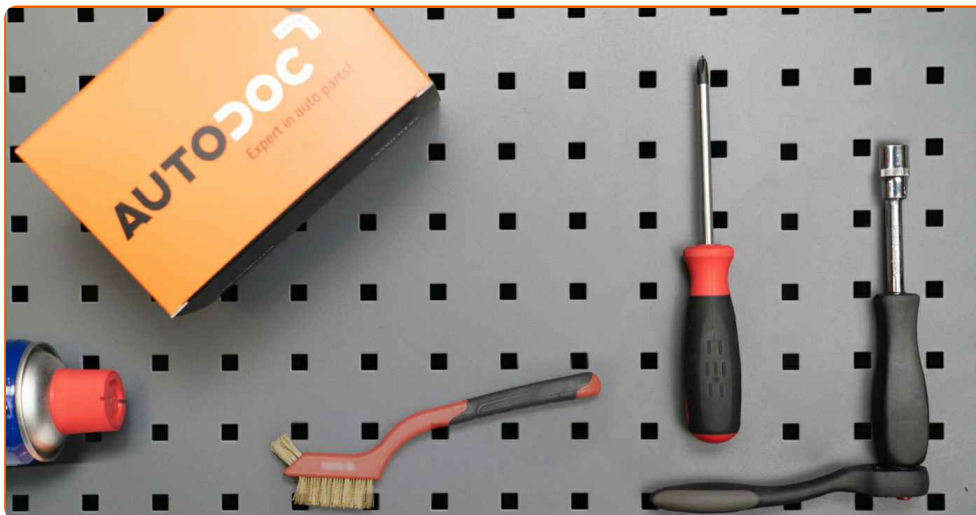
Az a csere útmutató a következő gépkocsikhoz használható:

MERCEDES-BENZ Vaneo (414) 1.7 CDI (414.700), MERCEDES-BENZ Vaneo (414) 1.6 (414.700), MERCEDES-BENZ Vaneo (414) 1.9 (414.700)

A lépések az autó kialakításának függvényében kismértékben eltérhetnek.

Ez az oktatóanyag egy hasonló alkatrészcsere folyamat során készült az következő gépkocsin: MERCEDES-BENZ A-osztály (W168) A 170 CDI (168.009, 168.109)

**CSERE: POLLENSZŰRŐ – MERCEDES-BENZ Vaneo  
(414). A SZERSZÁMOK, AMELYEKRE SZÜKSÉGE LEHET:**



- Drótkefe
- WD-40 spray
- Nyomatékkulcs
- 13 számú csavarbehajtó bit
- Racsnis kulcs
- Phillips Csavarhúzó
- Sárvédő takaró

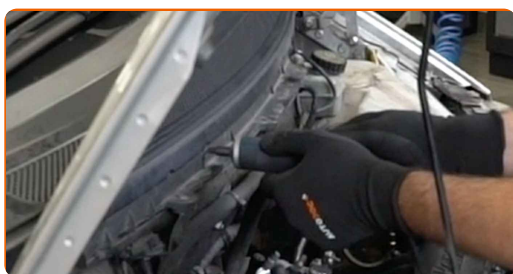
**Szerszámok vásárlása**

Csere: pollenszűrő – MERCEDES-BENZ Vaneo (414). Az AUTODOC szakértői ajánlják:

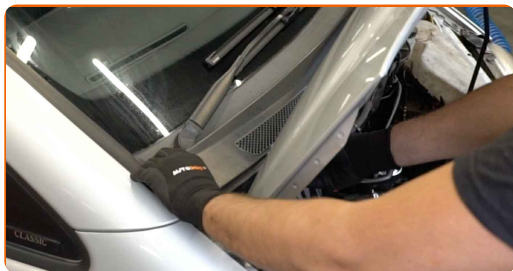
- A kabinszűrőt legalább hat havonta egyszer cserélje, kora tavasszal és ősszel.
- Tartsa be a gyártó által az alkatrészsel kapcsolatban megadott ajánlásokat és előírásokat.
- Amennyiben az utastérbe beáramló levegő nagymértékben csökken, cserélje ki a szűrőt a tervezett csere időpontja előtt cserélje ki.
- Felhívjuk figyelmét: az autón végzett minden munkát - MERCEDES-BENZ Vaneo (414) – leállított motor mellett kell elvégezni.

## A CSERÉT A KÖVETKEZŐ SORRENDEN VÉGEZZE:

- 1 Nyissa fel a motorháztetőt.
- 2 Használjon sárvédő takarót, hogy megakadályozza a festék és a műanyag részek sérülését.
- 3 Csavarja ki a szellőzőrács rögzítőit. Használjon Phillips csavarhúzó.



**4** Emelje fel és vegye ki a szellőzőrácsot.



**5** Távolítsa el az ablaktörlő karok csavarjainak takaróit.



**6** Tisztítsa meg az ablaktörlő karok rögzítőit. Használjon drótkefét. Használjon WD-40 spray-t.



**7** Csavarja ki az ablaktörlő karok rögzítőit. Használja a következő méretű csavarbehajtó fejet: 13. Használjon racsnis kulcsot.



**8** Távolítsa el az ablaktörlő karokat.



9

Csavarja ki a szélvédő alatti levélrács alsó részének rögzítőit. Használjon Phillips csavarhúzó.



10

Távolítsa el a szélvédő alatti levélrács alsó részét.



11

Távolítsa el a kabinszűrőt.



**Csere: pollenszűrő – MERCEDES-BENZ Vaneo (414). A szakemberek ajánlják:**

- Ne próbálja meg a szűrőt kitisztítani és újra felhasználni - ezzel a minőségét és az utastérben lévő levegő tisztaságát veszélyezteti.

12

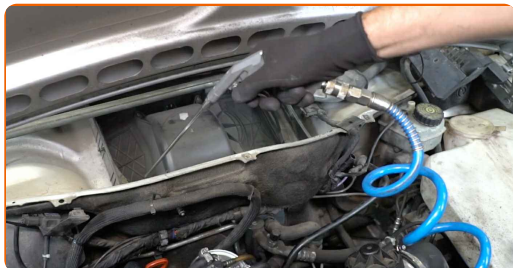
Kapcsolja be a gyújtást.

13

Zárja be a fűtésszabályzó fedélt.

**14** Kapcsolja le a gyújtást.

**15** Tisztítsa meg a kabinszűrő házat és fedelet.



Csere: pollenszűrő – MERCEDES-BENZ Vaneo (414). Az AUTODOC szakértői ajánlják:

- Óvatosan távolítsa el a szemetet a szűrőházból, ügyelve, hogy a szellőző csatornába ne kerüljön szennyeződés.

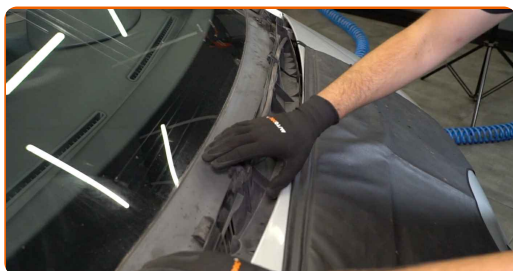
**16** Szerelje be a kabinszűrőt a beszerelési helyére.



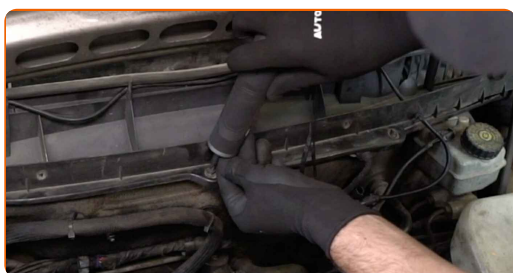
Csere: pollenszűrő – MERCEDES-BENZ Vaneo (414). Tippek az AUTODOC szakértőitől:

- Kövesse a szűrőn látható légáramlási irányt.
- Ellenőrizze a szűrőbetét megfelelő elhelyezését. Ne döntse meg.
- Csak minőségi szűrőket használjon.

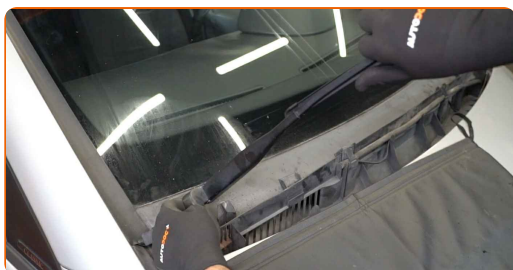
**17** Helyezze vissza a szélvédő alatti levélrács alsó részét.



**18** Csavarja be a szélvédő alatti levélrács alsó részének rögzítőit. Használjon Phillips csavarhúzó.



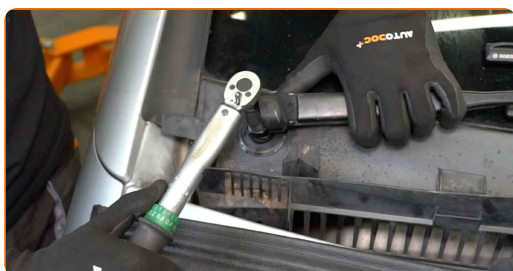
**19** Szerelje vissza az ablaktörlő karokat.



### Az AUTODOC javasolja:

- Ügyeljen arra, hogy ne cserélje fel a vezető- és az utasoldali ablaktörlő kart.

**20** Húzza meg az ablaktörlő kar rögzítőelemeit. Használja a következő méretű csavarbehajtó fejet: 13. Használjon nyomatékulcsot. Húzza meg 23 Nm nyomatékulcsal.





**21** Szerelje fel az ablaktörlő karon lévő anyák burkolatát.



**22** Szerelje fel és rögzítse a szellőzőrácsot. Használjon Phillips csavarhúzó.



**23** Vegye le a sárvédő takarót.

**24** Zárja le a motorháztetőt.

**25** Kapcsolja be a gyújtást. A fűtésszabályzó fedél automatikusan visszatér normál helyzetébe.

**26** Kapcsolja be a légkondicionáló rendszert. Erre azért van szükség, hogy az alkatrész biztosan megfelelően működjön.

**27** Kapcsolja le a gyújtást.

**SZÉP MUNKA!** 

**TOVÁBBI ÚTMUTATÓK MEGTEKINTÉSE**

# AUTODOC – KIVÁLÓ MINŐSÉGŰ ÉS MEGFIZETHETŐ AUTÓALKATRÉSZEK ONLINE

**AUTODOC MOBIL APP: NAGYSZERŰ AKCIÓK, MÍG KÉNYELMES VÁSÁROL**



**+ AUTODOC**

GET IT ON  
**Google Play**

Download on the  
**App Store**

**Download**

**ALKATRÉSZEK NAGYSZERŰ VÁLASZTÉKA GÉPKOCSIJÁHOZ**

**POLLENSZŪRŐ: SZÉLES VÁLASZTÉK**

## **JOGNYILATKOZAT:**

A dokumentum csak általános ajánlásokat tartalmaz, melyek hasznosak lehetnek javítási és csereműveletek elvégzésekor. Az AUTODOC nem tehető felelőssé semmilyen, a javítási vagy csereműveletek során, az adott tájékoztatás nem megfelelő alkalmazásából, vagy félreértelmezéséből eredő veszteségért, sérülésért, vagy anyagi károkért.

Az AUTODOC nem tehető felelőssé az útmutatóban található lehetséges hibákért vagy pontatlanságokért. Az adott információk csak tájékoztató jellegűek, és nem helyettesíthetik a szakemberek tanácsait.

Az AUTODOC nem tehető felelőssé a berendezések, eszközök, vagy autóalkatrészek nem megfelelő, vagy veszélyes használatáért. Az AUTODOC határozottan javasolja, hogy elővigyázatosan, a biztonsági előírások betartásával végezzen javítási vagy csereműveleteket. Ne feledje: a gyenge minőségű autóalkatrészek használata nem garantálja a megfelelő szintű közúti biztonságot.

© Copyright 2022 – A weboldal teljes tartalmát, különösen a szövegeket, fényképeket és grafikákat, a szerzői jogra vonatkozó törvények védik. Minden jog, beleértve a másolást, a harmadik felekkel való megosztást, a szerkesztést és a fordítást, az AUTODOC GmbH tulajdona.