



Pollenszűrő-csere  
**MERCEDES-BENZ V-**  
**osztály (W638/2)**  
gépkocsin – Útmutató

## HASONLÓ OKTATÓVIDEÓK



Ez a videó egy hasonló autóalkatrész cseréjét mutatja egy másik járművön

### **Fontos!**

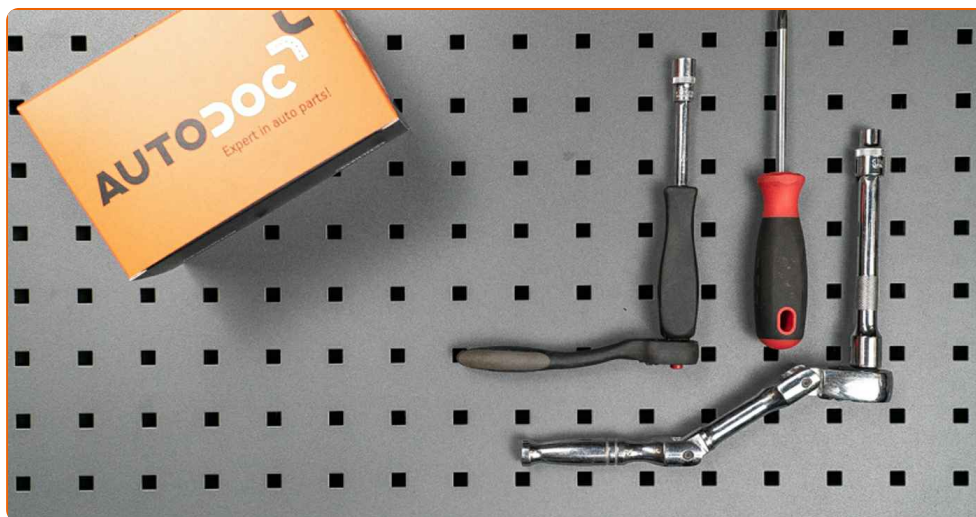
Az a csere útmutató a következő gépkocsikhoz használható:

MERCEDES-BENZ V-osztály (W638/2) V 230 TD (638.274), MERCEDES-BENZ V-osztály (W638/2) V 230 (638.234, 638.294), MERCEDES-BENZ V-osztály (W638/2) V 280 (638.244, 638.294), MERCEDES-BENZ V-osztály (W638/2) V 200 (638.214, 638.294), MERCEDES-BENZ V-osztály (W638/2) V 200 CDI (638.294), MERCEDES-BENZ V-osztály (W638/2) V 220 CDI (638.294)

A lépések az autó kialakításának függvényében kismértékben eltérhetnek.

Ez az oktatóanyag egy hasonló alkatrészcsere folyamat során készült az következő gépkocsin: MERCEDES-BENZ Vito Busz (W638) 112 CDI 2.2 (638.194)

CSERE: POLLENSZŰRŐ – MERCEDES-BENZ V-OSZTÁLY  
(W638/2). A SZERSZÁMOK, AMELYEKRE SZÜKSÉGE  
LEHET:



- E10számú csavarbehajtó bit
- 10számú csavarbehajtó bit
- Racsnis kulcs
- Phillips csavarhúzó

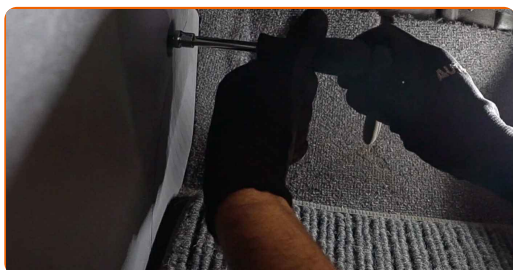
**Szerszámok vásárlása**

Csere: pollenszűrő – MERCEDES-BENZ V-osztály (W638/2). Az AUTODOC szakértői ajánlják:

- A kabinszűrőt legalább hat havonta egyszer cserélje, kora tavasszal és ősszel.
- Tartsa be a gyártó által az alkatrészsel kapcsolatban megadott ajánlásokat és előírásokat.
- Amennyiben az utastérbe beáramló levegő nagymértékben csökken, cserélje ki a szűrőt a tervezett csere időpontja előtt cserélje ki.
- Minden munkát leállított motor mellett kell végezni.

## CSERE: POLLENSZŰRŐ – MERCEDES-BENZ V-OSZTÁLY (W638/2). A LÉPÉSEK AJÁNLOTT SORRENDJE:

- 1** Csavarja ki az alsó középső konzol oldalsó rögzítőit. Használja a következő méretű csavarbehajtó fejet: 10. Használjon racsnis kulcsot.



- 2** Csavarja ki a alsó középső konzol elülső rögzítőit. Használjon Phillips csavarhúzó.



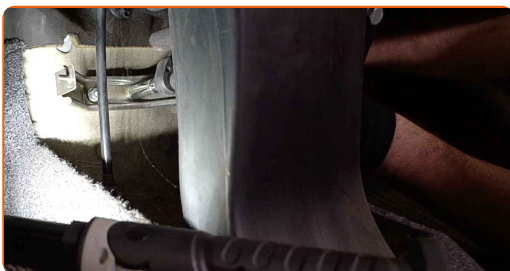
3

Távolítsa el a középső konzolt.



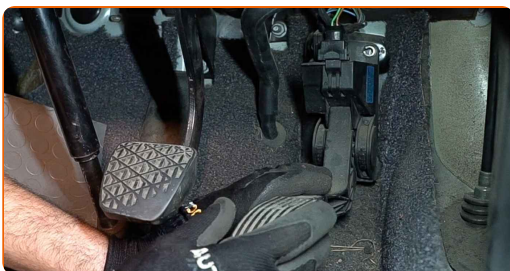
4

Csavarja ki és távolítsa el az alsó középső konzolt rögzítő rudat. Használja a következő méretű csavarbehajtó fejet: 10. Használjon racsnis kulcsot.



5

Csavarja ki a gázpedál rögzítőjét és tolja félre. Használja a következő méretű csavarbehajtó fejet: E10.



6

Távolítsa el a kabinszűrő ház fedelét.

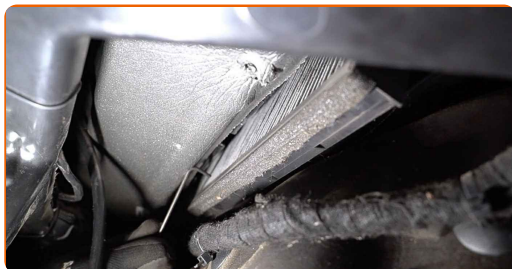


### Az AUTODOC javasolja:

- Cserre: pollenszűrő – MERCEDES-BENZ V-osztály (W638/2). Az alkatrész eltávolítása során ne alkalmazzon túlzott erőt, mert megsérülhet az alkatrész.

7

Távolítsa el a kabinszűrőt.

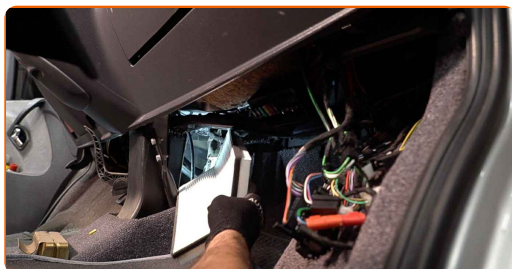


Csere: pollenszűrő – MERCEDES-BENZ V-osztály (W638/2). Tipp:

- Ne próbálja meg a szűrőt kitisztítani és újra felhasználni - ezzel a minőségét és az utastérben lévő levegő tisztaságát veszélyezteti.

8

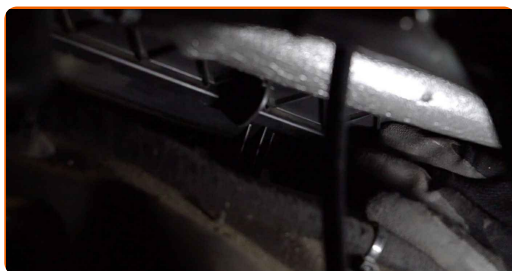
Szerelje be a kabinszűrőt a beszerelési helyére.



Csere: pollenszűrő – MERCEDES-BENZ V-osztály (W638/2). Tippek az AUTODOC-tól:

- Kövesse a szűrőn látható légáramlási irányt.
- Csere: pollenszűrő – MERCEDES-BENZ V-osztály (W638/2). Győződjön meg arról, hogy a szűrőelem elhelyezése megfelelő. Kerülje a helytelen beállítást.
- Csak minőségi szűrőket használjon.

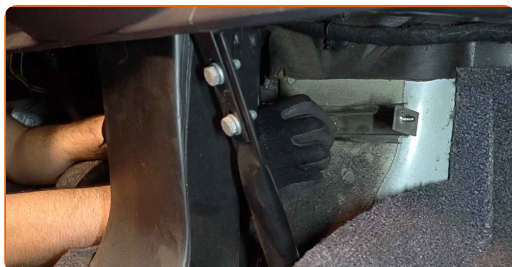
9 Szerelje be a kabinszűrő ház fedelét.



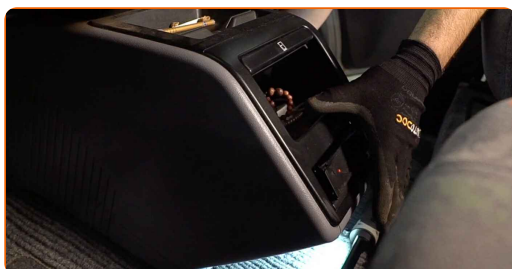
10 Helyezze vissza a eredeti helyzetébe a gázpedált, és csavarja be a rögzítőjét. Használja a következő méretű csavarbehajtó fejet: E10.



11 Szerelje fel és csavarja be az alsó középső konzolt rögzítő rudat. Használja a következő méretű csavarbehajtó fejet: 10. Használjon racsnis kulcsot.

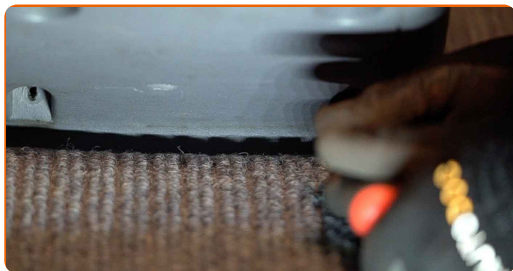


12 Szerelje be a középső konzolt.



13

Csavarja be az alsó középső konzol elülső rögzítőit. Használjon Phillips csavarhúzó.



14.1

Csavarja be az alsó középső konzol oldalsó rögzítőit.



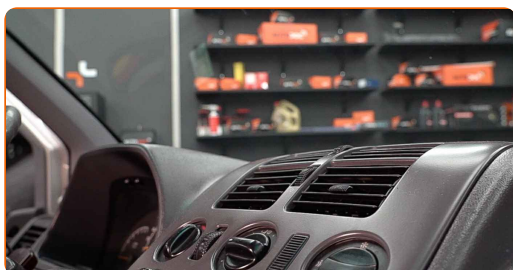
14.2

Használja a következő méretű csavarbehajtó fejet: 10. Használjon racsnis kulcsot.



15

Kapcsolja be a gyújtást.



16

Kapcsolja be a légkondicionáló rendszert. Erre azért van szükség, hogy az alkatrész biztosan megfelelően működjön.





17

Kapcsolja le a gyújtást.

**SZÉP MUNKA!** 👍**TOVÁBBI ÚTMUTATÓK MEGTEKINTÉSE**

# AUTODOC – KIVÁLÓ MINŐSÉGŰ ÉS MEGFIZETHETŐ AUTÓALKATRÉSZEK ONLINE

AUTODOC MOBIL APP: NAGYSZERŰ AKCIÓK, MÍG KÉNYELMES  
VÁSÁROL

**ALKATRÉSZEK NAGYSZERŰ VÁLASZTÉKA GÉPKOCSIJÁHOZ**

**POLLENSZŰRŐ: SZÉLES VÁLASZTÉK**

## **(i) JOGNYILATKOZAT:**

A dokumentum csak általános ajánlásokat tartalmaz, melyek hasznosak lehetnek javítási és csereműveletek elvégzésekor. Az AUTODOC nem tehető felelőssé semmilyen, a javítási vagy csereműveletek során, az adott tájékoztatás nem megfelelő alkalmazásából, vagy félreértelmezéséből eredő veszteségért, sérülésért, vagy anyagi károkért.

Az AUTODOC nem tehető felelőssé az útmutatóban található lehetséges hibákért vagy pontatlanságokért. Az adott információk csak tájékoztató jellegűek, és nem helyettesíthetik a szakemberek tanácsait.

Az AUTODOC nem tehető felelőssé a berendezések, eszközök, vagy autóalkatrészek nem megfelelő, vagy veszélyes használatáért. Az AUTODOC határozottan javasolja, hogy elővigyázatosan, a biztonsági előírások betartásával végezzen javítási vagy csereműveleteket. Ne feledje: a gyenge minőségű autóalkatrészek használata nem garantálja a megfelelő szintű közúti biztonságot.

© Copyright 2021 – A weboldal teljes tartalmát, különösen a szövegeket, fényképeket és grafikákat, a szerzői jogra vonatkozó törvények védik. Minden jog, beleértve a másolást, a harmadik felekkel való megosztást, a szerkesztést és a fordítást, az AUTODOC GmbH tulajdona.