

 **AUTODOC CLUB**

Gyújtógyertya-csere
MERCEDES-BENZ T1/TN
alváz gépkocsin –
Útmutató

HASONLÓ OKTATÓVIDEÓK



Ez a videó egy hasonló autóalkatrész cseréjét mutatja egy másik járművön

Fontos!

Az a csere útmutató a következő gépkocsikhoz használható:
MERCEDES-BENZ T1/TN alváz 410 2.3 (611.017, 611.018)

A lépések az autó kialakításának függvényében kismértékben eltérhetnek.

Ez az oktatóanyag egy hasonló alkatrészcsere folyamat során készült az következő gépkocsin: MERCEDES-BENZ 190 (W201) 2.0 (201.023)

**CSERE: GYÚJTÓGYERTYA – MERCEDES-BENZ T1/TN
ALVÁZ. A SZERSZÁMOK, AMELYEKRE SZÜKSÉGE LESZ:**



- Drótkefe
- Magas hőmérsékletű berágódásgátló kenőanyag
- Dielektromos zsír
- Nyomatékkulcs
- Kombinált kulcs №10
- 10 számú csavarbehajtó bit
- 16 Gyertya dugókulcs
- Racsnis kulcs
- Phillips csavarhúzó
- feszítővas
- Sárvédő takaró

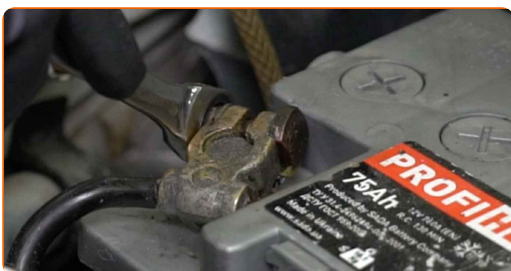
Szerszámok vásárlása

Csere: gyújtógyertya – MERCEDES-BENZ T1/TN alváz. A szakemberek ajánlják:

- A csere folyamata minden gyújtógyertya esetében megegyezik.
- Figyelem! Minden munka megkezdése előtt állítsa le a motort – MERCEDES-BENZ T1/TN alváz.

A CSERÉT A KÖVETKEZŐ SORRENDEN VÉGEZZE:

- 1 Nyissa fel a motorháztetőt.
- 2 Használjon sárvédő takarót, hogy megakadályozza a festék és a műanyag részek sérülését.
- 3 Csatlakoztassa le a testkábel az akkumulátorpólusokról. Használja a következő méretű kombinált kulcsot: 10.



- 4 Csavarja ki a beszívócső rögzítőelemeit. Használjon Phillips csavarhúzó. Használja a következő méretű csavarbehajtó fejet: 10. Használjon racsnis kulcsot.



5 Távolítsa el a rögzítőcsavarokat.



6 Távolítsa el a beszívócsövet.



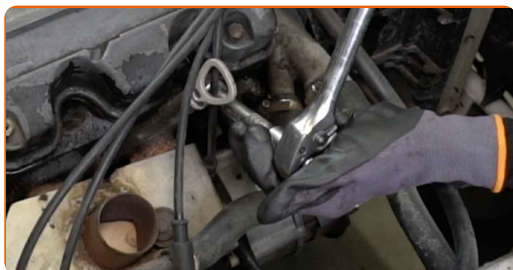
7 Csatlakoztassa le a gyújtógyertya vezetékait a gyújtógyertyákról.



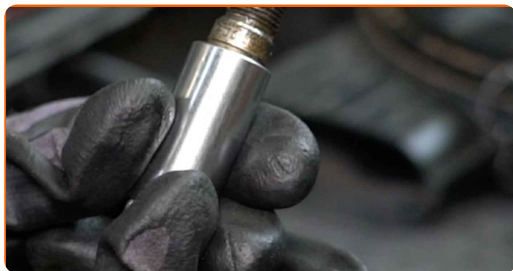
8 Tisztítsa meg a gyertyafészek belső részét a szennyeződésektől, a portól és a törmeléktől.



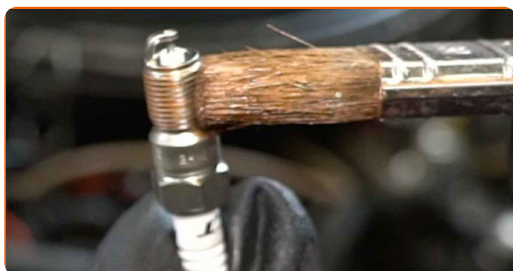
9 Csavarja ki a gyújtógyertyákat. Használja következő méretű gyertya dugókulcsot: 16. Használjon racsnis kulcsot.



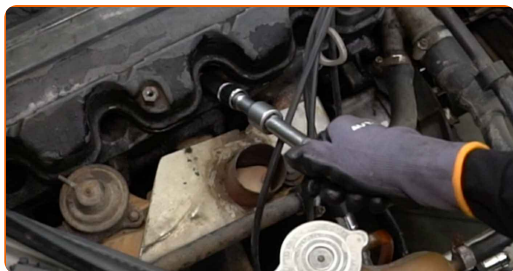
10 Vegye ki a gyújtógyertyákat.



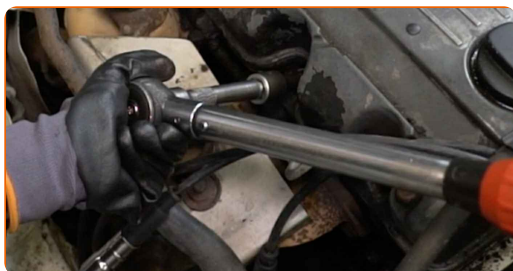
11 Tegyen vékony réteg magas hőmérsékletű berágódásgátló kenőanyagot az új gyújtógyertyák meneteire.



12 Szerelje be az új gyújtógyertyákat a fészükbe.



13 Csavarja be az új gyújtógyertyákat, és húzza meg őket. Használja következő méretű gyertya dugókulcsot: 16. Használjon nyomatékkulcsot. Húzza meg 22 Nm nyomatékkal.

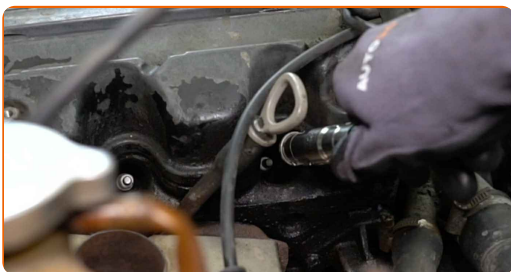


Csere: gyújtógyertya – MERCEDES-BENZ T1/TN alváz. Az AUTODOC ajánlja:

- Ne húzza meg a gyújtógyertyákat túlságosan. A túlzott nyomaték megrongálhatja a menetes csatlakozókat.
- A gyertyakulcs használata közben legyen óvatos! Ha ferdén használja, megsértheti a menetes csatlakozókat.

14

Csatlakoztassa a gyújtógyertya vezetékét a gyújtógyertyához.

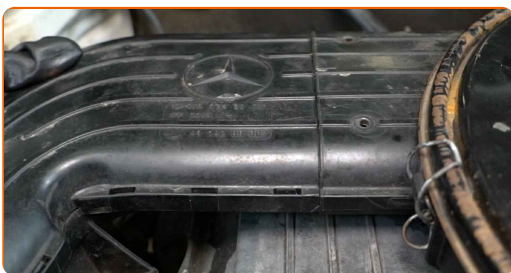


Az AUTODOC javasolja:

- Kövesse a beszerelési lépéseket.

15

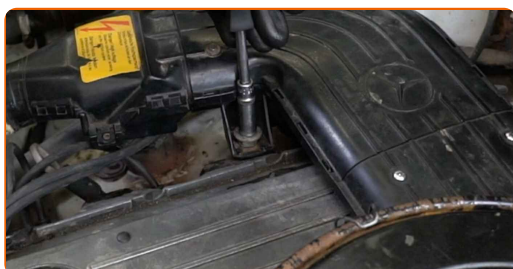
Csatlakoztassa a beszívócsövet.



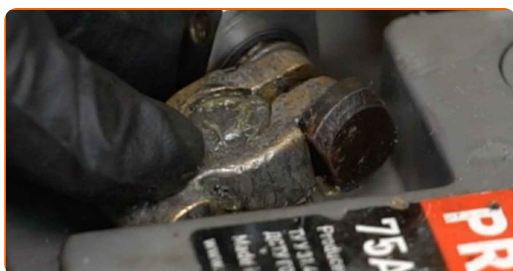
16 Szerelje fel a rögzítőcsavarokat.



17 Csavarja be a beszívócső rögzítőelemeit. Használjon Phillips csavarhúzó. Használja a következő méretű csavarbehajtó fejet: 10. Használjon racsnis kulcsot.



18 Csatlakoztassa a testkábel az akkumulátorpólusokhoz.



19 Járássa pár percig a motort. Erre azért van szükség, hogy az alkatrész biztosan megfelelően működjön.

20 Állítsa le a motort.

21 Vegye le a sárvédő takarót.

22

Csukja le a motorháztetőt.

SZÉP MUNKA! 

TOVÁBBI ÚTMUTATÓK MEGTEKINTÉSE

AUTODOC – KIVÁLÓ MINŐSÉGŰ ÉS MEGFIZETHETŐ AUTÓALKATRÉSZEK ONLINE

AUTODOC MOBIL APP: NAGYSZERŰ AKCIÓK, MÍG KÉNYELMES VÁSÁROL



+ AUTODOC

GET IT ON
Google Play

Download on the
App Store

Download

ALKATRÉSZEK NAGYSZERŰ VÁLASZTÉKA GÉPKOCSIJÁHOZ

GYÚJTÓGYERTYA: SZÉLES VÁLASZTÉK

JOGNYILATKOZAT:

A dokumentum csak általános ajánlásokat tartalmaz, melyek hasznosak lehetnek javítási és csereműveletek elvégzésekor. Az AUTODOC nem tehető felelőssé semmilyen, a javítási vagy csereműveletek során, az adott tájékoztatás nem megfelelő alkalmazásából, vagy félreértelmezéséből eredő veszteségért, sérülésért, vagy anyagi károkért.

Az AUTODOC nem tehető felelőssé az útmutatóban található lehetséges hibákért vagy pontatlanságokért. Az adott információk csak tájékoztató jellegűek, és nem helyettesíthetik a szakemberek tanácsait.

Az AUTODOC nem tehető felelőssé a berendezések, eszközök, vagy autóalkatrészek nem megfelelő, vagy veszélyes használatáért. Az AUTODOC határozottan javasolja, hogy elővigyázatosan, a biztonsági előírások betartásával végezzen javítási vagy csereműveleteket. Ne feledje: a gyenge minőségű autóalkatrészek használata nem garantálja a megfelelő szintű közúti biztonságot.

© Copyright 2023 – A weboldal teljes tartalmát, különösen a szövegeket, fényképeket és grafikákat, a szerzői jogra vonatkozó törvények védik. Minden jog, beleértve a másolást, a harmadik felekkel való megosztást, a szerkesztést és a fordítást, az AUTODOC SE tulajdona.