

 **AUTODOC CLUB**

Üzemanyagszűrő-cserere
MERCEDES-BENZ
Sprinter Classic 3.5-T
Van (W909) gépkocsin –
Útmutató

HASONLÓ OKTATÓVIDEÓK



Ez a videó egy hasonló autóalkatrész cseréjét mutatja egy másik járművön

 Fontos!

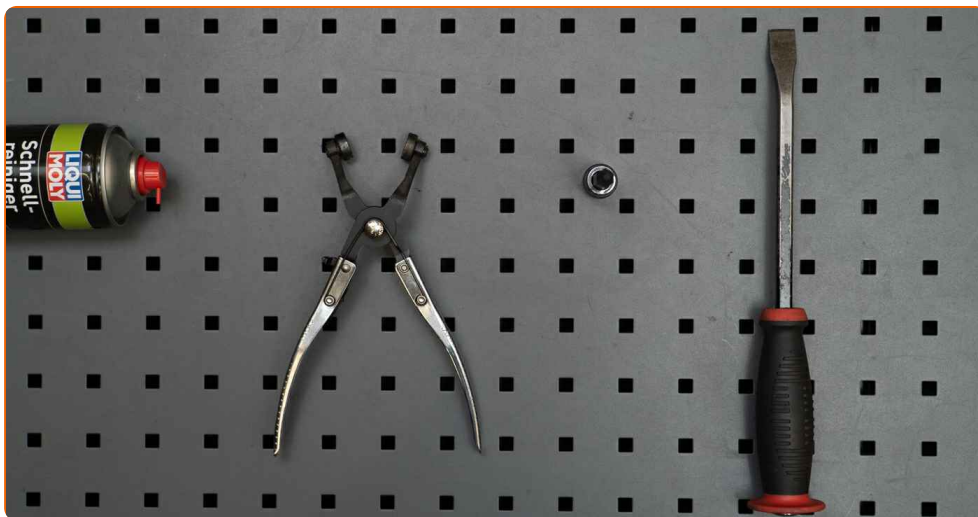
Az a csere útmutató a következő gépkocsikhoz használható:

MERCEDES-BENZ Sprinter Classic 3.5-T Van (W909) 311 CDI 2.2 (909.632, 909.633)

A lépések az autó kialakításának függvényében kismértékben eltérhetnek.

Ez az oktatóanyag egy hasonló alkatrészcsere folyamat során készült az következő gépkocsin: MERCEDES-BENZ C-osztály Sedan (W204) C 220 CDI (204.008)

CSERE: ÜZEMANYAGSZŰRŐ – MERCEDES-BENZ
SPRINTER CLASSIC 3.5-T VAN (W909). A SZÜKSÉGES
SZERSZÁMOKAT TARTALMAZÓ LISTA:



- Univerzális tisztítóspray
- Torx vég T20
- Clic-R foqó (féltengely bilincs foqó)
- Feszítővas
- Sárvédő takaró

[Szerszámok vásárlása](#)

Csere: üzemanyagszűrő – MERCEDES-BENZ Sprinter Classic 3.5-T Van (W909). Típek az AUTODOC-tól:

- Biztosítsa a munkaterület megfelelő szellőzését. Az üzemanyaggőz mérgező.
- Felhívjuk figyelmét: az autón végzett minden munkát - MERCEDES-BENZ Sprinter Classic 3.5-T Van (W909) – leállított motor mellett kell elvégezni.

A CSERÉT A KÖVETKEZŐ SORRENDEN VÉGEZZE:

1 Nyissa fel a motorháztetőt.

2 Használjon sárvédő takarót, hogy megakadályozza a festék és a műanyag részek sérülését.

3 Vegye le a motorfedelelet.



Csere: üzemanyagszűrő – MERCEDES-BENZ Sprinter Classic 3.5-T Van (W909). Típp:

- Emelje fel a motorburkolatot, egyidőben emelje, és fogja mindkét oldalon.
- Az alkatrész eltávolításakor ne alkalmazzon túlzott mértékű erő kifejtést, máskülönben előfordulhat, hogy kárt okoz benne.

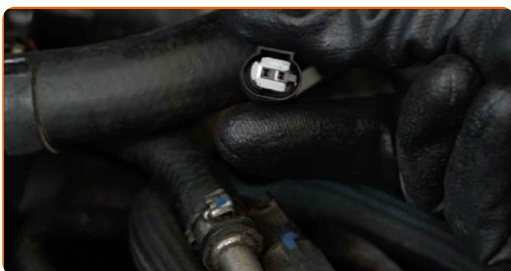
4

Tisztítsa meg az üzemanyagvezeték rögzítőit. Használjon univerzális tisztítósprayt.



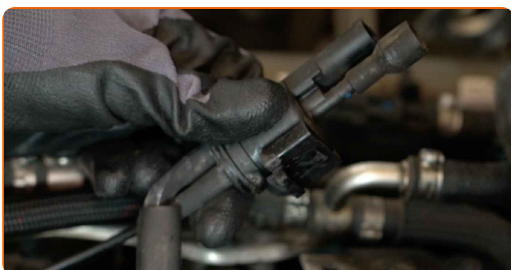
5

Húzza ki a vákuumszelep csatlakozóját.



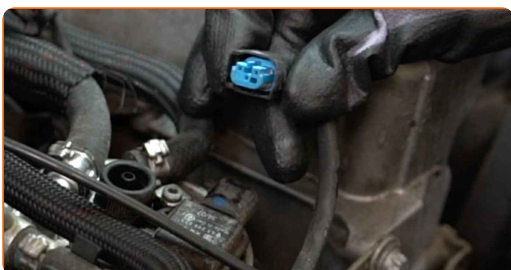
6

Vegye le a vákuumszelepet a rögzítőüléséről, és tegye félre. Használjon feszítővasat.



7

Csatlakoztassa le az üzemanyag víz érzékelő csatlakozóját.



8

Lazítsa meg az üzemanyagszűrő csövek rögzítőbilincseit. Használjon feszítővasat.



9

Csatlakoztassa le a csöveket az üzemanyagszűrőről.



Csere: üzemanyagszűrő – MERCEDES-BENZ Sprinter Classic 3.5-T Van (W909). Az AUTODOC ajánlja:

- Legyen óvatos! A szűrőházból és a vezetékekből üzemanyag szivároghat.

10

Csavarja ki a vízérezelő rögzítőelemeit. Használja a következő torx kulcsot: T20.



11

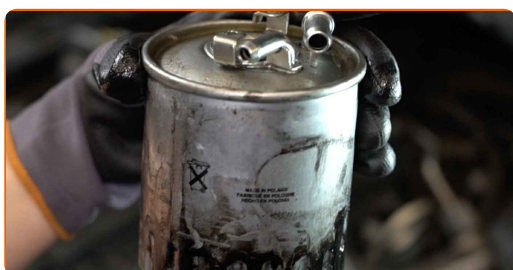
Csatlakoztassa le a vízérezelőt az üzemanyagszűrőről.



12 Csatolja ki az üzemanyagszűrő tartóját. Használjon feszítővasat.



13 Távolítsa el az üzemanyagszűrőt.



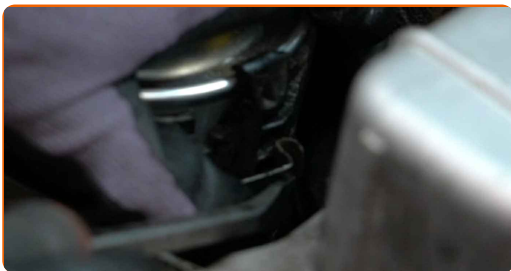
14 Helyezze be az új üzemanyagszűrőt.



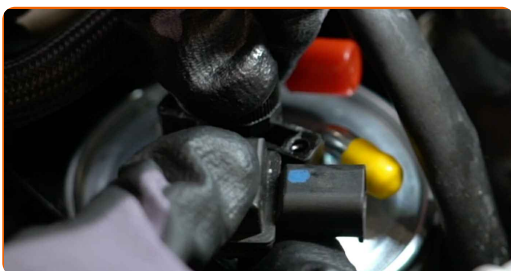
Az AUTODOC javasolja:

- A beszerelés során ügyeljen arra, hogy az üzemanyagszűrő házba ne kerüljön por és szennyeződés.
- Figyelem! Használjon minőségi szűrőket – MERCEDES-BENZ Sprinter Classic 3.5-T Van (W909).

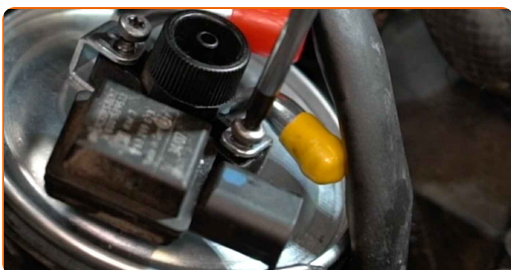
15 Rögzítse az üzemanyagszűrő tartóját. Használjon feszítővasat.



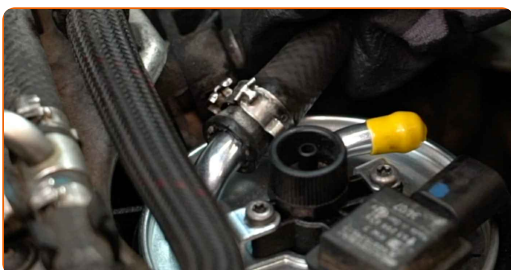
16 Szerelje be a vízérezékelőt.



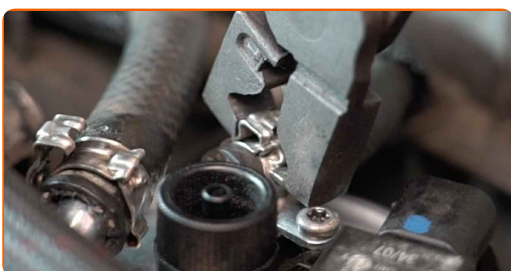
17 Csavarja be a vízérezékelő rögzítőelemeit. Használja a következő torx kulcsot: T20.



18 Csatlakoztassa a csöveket az üzemanyagszűrőhöz.



19 Húzza meg az üzemanyagszűrő csövek rögzítőbilincseit. Használjon Clic-R fogót (féltengely bilincs fogó).



20 Csatlakoztassa az üzemanyag víz érzékelő csatlakozóját.



21 Szerelje be a vákuumszelepet.



22 Dugja be a vákuumszelep csatlakozóját.



23 Indítsa be az üzemanyagrendszert.



24 Tisztítja meg az üzemanyagszűrőt. Használjon univerzális tisztítósprayt.



25 Járassa pár percig a motort. Erre azért van szükség, hogy az alkatrész biztosan megfelelően működjön.

26 Állítsa le a motort.

Csere: üzemanyagszűrő – MERCEDES-BENZ Sprinter Classic 3.5-T Van (W909). Tippek az AUTODOC szakértőitől:

- A környezetszennyezés elkerülése érdekében a használt olajszűrőt adja le a megfelelő hulladékgyűjtő helyen.

27 Szerelje fel a motorfedelelet és rögzítse.



Az AUTODOC javasolja:

- Csere: üzemanyagszűrő – MERCEDES-BENZ Sprinter Classic 3.5-T Van (W909). Ne fejtse ki túlságosan nagy erőt a beszerelés során. Ez megrongálhatja az alkatrészt.

28 Vegye le a sárvédő takarót.

29 Zárja le a motorháztetőt.

SZÉP MUNKA! 

TOVÁBBI ÚTMUTATÓK MEGTEKINTÉSE

AUTODOC – KIVÁLÓ MINŐSÉGŰ ÉS MEGFIZETHETŐ AUTÓALKATRÉSZEK ONLINE

AUTODOC MOBIL APP: NAGYSZERŰ AKCIÓK, MÍG KÉNYELMES
VÁSÁROL



+ AUTODOC

GET IT ON
Google Play

Download on the
App Store

Download

ALKATRÉSZEK NAGYSZERŰ VÁLASZTÉKA GÉPKOCSIJÁHOZ

ÜZEMANYAGSZŰRŐ: SZÉLES VÁLASZTÉK

JOGNYILATKOZAT:

A dokumentum csak általános ajánlásokat tartalmaz, melyek hasznosak lehetnek javítási és csereműveletek elvégzésekor. Az AUTODOC nem tehető felelőssé semmilyen, a javítási vagy csereműveletek során, az adott tájékoztatás nem megfelelő alkalmazásából, vagy félreértelmezéséből eredő veszteségért, sérülésért, vagy anyagi károkért.

Az AUTODOC nem tehető felelőssé az útmutatóban található lehetséges hibákért vagy pontatlanságokért. Az adott információk csak tájékoztató jellegűek, és nem helyettesíthetik a szakemberek tanácsait.

Az AUTODOC nem tehető felelőssé a berendezések, eszközök, vagy autóalkatrészek nem megfelelő, vagy veszélyes használatáért. Az AUTODOC határozottan javasolja, hogy elővigyázatosan, a biztonsági előírások betartásával végezzen javítási vagy csereműveleteket. Ne feledje: a gyenge minőségű autóalkatrészek használata nem garantálja a megfelelő szintű közúti biztonságot.

© Copyright 2022 – A weboldal teljes tartalmát, különösen a szövegeket, fényképeket és grafikákat, a szerzői jogra vonatkozó törvények védik. Minden jog, beleértve a másolást, a harmadik felekkel való megosztást, a szerkesztést és a fordítást, az AUTODOC GmbH tulajdona.