



Levegőszűrő-cserere  
**MERCEDES-BENZ**  
**Sprinter 4-T Platós**  
**teherautó/Alváz (W904)**  
gépkocsin – Útmutató

## HASONLÓ OKTATÓVIDEÓK



Ez a videó egy hasonló autóalkatrész cseréjét mutatja egy másik járművön

### **Fontos!**

Az a csere útmutató a következő gépkocsikhoz használható:

MERCEDES-BENZ Sprinter 4-T Platós teherautó/Alváz (W904) 414 2.3, MERCEDES-BENZ Sprinter 4-T Platós teherautó/Alváz (W904) 408 CDI 2.2, MERCEDES-BENZ Sprinter 4-T Platós teherautó/Alváz (W904) 411 CDI 2.2, MERCEDES-BENZ Sprinter 4-T Platós teherautó/Alváz (W904) 411 CDI 2.2 4x4, MERCEDES-BENZ Sprinter 4-T Platós teherautó/Alváz (W904) 413 CDI 2.2, MERCEDES-BENZ Sprinter 4-T Platós teherautó/Alváz (W904) 413 CDI 2.2 4x4, MERCEDES-BENZ Sprinter 4-T Platós teherautó/Alváz (W904) 416 CDI 2.7, MERCEDES-BENZ Sprinter 4-T Platós teherautó/Alváz (W904) 416 CDI 2.7 4x4, MERCEDES-BENZ Sprinter 4-T Platós teherautó/Alváz (W904) 408 D 2.3, MERCEDES-BENZ Sprinter 4-T Platós teherautó/Alváz (W904) 410 D 2.9, MERCEDES-BENZ Sprinter 4-T Platós teherautó/Alváz (W904) 410 D 2.9 4x4, MERCEDES-BENZ Sprinter 4-T Platós teherautó/Alváz (W904) 412 D 2.9, MERCEDES-BENZ Sprinter 4-T Platós teherautó/Alváz (W904) 412 D 2.9 4x4, MERCEDES-BENZ Sprinter 4-T Platós teherautó/Alváz (W904) 414 NGT

A lépések az autó kialakításának függvényében kismértékben eltérhetnek.

Felhívjuk figyelmét, hogy ez az oktatóanyag ennek az autóalkatrésznek a cserefolyamata alapján készült egy hasonló kivitelű autónál.

Ez az oktatóanyag egy hasonló alkatrészcsere folyamat során készült az következő gépkocsin: MERCEDES-BENZ Vito Busz (W638) 112 CDI 2.2 (638.194)

**CSERE: LEVEGŐSZŰRŐ – MERCEDES-BENZ SPRINTER  
4-T PLATÓS TEHERAUTÓ/ALVÁZ (W904). A  
SZERSZÁMOK, AMELYEKRE SZÜKSÉGE LESZ:**



- 7számú csavarbehajtó bit
- Racsnis kulcs
- Phillips csavarhúzó
- Feszítővas
- Mikrószálás kendő
- Sárvédő takaró

**Szerszámok vásárlása**

Csere: levegőszűrő – MERCEDES-BENZ Sprinter 4-T Platós teherautó/Alváz (W904). Tippek az AUTODOC szakértőitől:

- Tartsa be a gyártó által az alkatrészsel kapcsolatban megadott ajánlásokat és előírásokat.
- Felhívjuk figyelmét: az autón végzett minden munkát - MERCEDES-BENZ Sprinter 4-T Platós teherautó/Alváz (W904) – leállított motor mellett kell elvégezni.

## A CSERÉT A KÖVETKEZŐ SORRENDEN VÉGEZZE:

- 1 Nyissa fel a motorháztetőt.
- 2 Használjon sárvédő takarót, hogy megakadályozza a festék és a műanyag részek sérülését.
- 3 Szerelje le a légbeömlő cső bilincset. Használja a következő méretű csavarbehajtó fejet: 7. Használjon racsnis kulcsot.

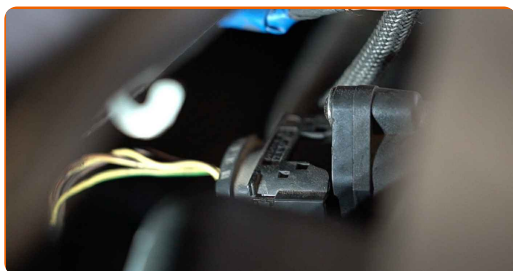


- 4 Húzza ki a levegő bemeneti tömlőt a légszűrőházból. Használjon feszítővasat.



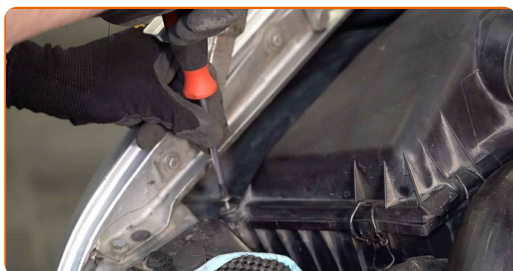
5

Húzza ki az áramlásmennyiség-szabályozó érzékelő csatlakozóját.



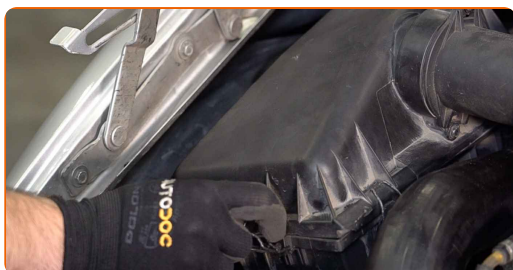
6

Távolítsa el a légszűrő fedél rögzítőcsavarjait. Használjon Phillips csavarhúzó.



7

Oldja ki a levegőszűrő fedelét rögzítő kapcsokat.



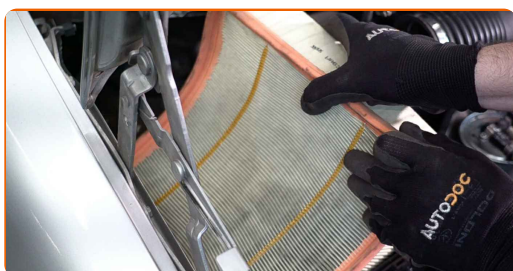
8

Vegye le a szűrőfedőt.



9

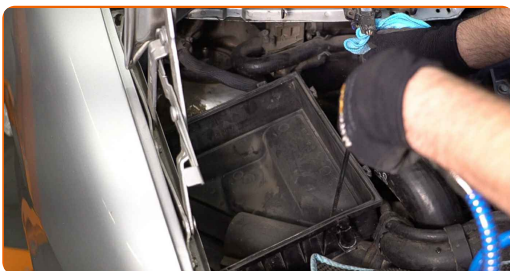
Vegye ki a szűrőbetétet a szűrőházból.



- 10 Takarja le a légbeömlő csövet egy mikroszálás törölkendővel, hogy meggátolja a por és a szennyeződések bejutását a rendszerbe.



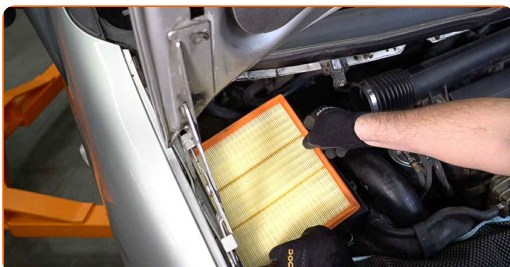
- 11 Tisztítsa meg a légszűrő fedelét és házát.



Csere: levegőszűrő – MERCEDES-BENZ Sprinter 4-T Platós teherautó/Alváz (W904). A szakemberek ajánlják:

- A légszűrő ház és fedél megtisztítása előtt fedje letiszta ruhával a levegőcsatorna részeit, az áramlásmennyiség-szabályozó érzékelőt (amennyiben van), és a fojtószelepet.

- 12 Helyezzen be új szűrőbetétet a szűrőházba. Győződjön meg arról, hogy a szűrő széle szorosan illeszkedik a házhoz.

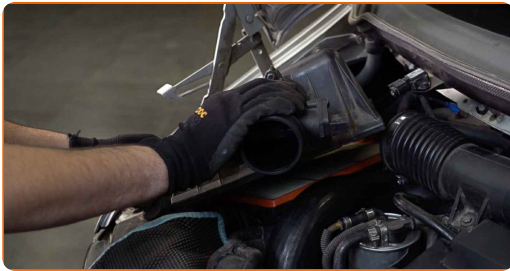


### Az AUTODOC javasolja:

- Csere: levegőszűrő – MERCEDES-BENZ Sprinter 4-T Platós teherautó/Alváz (W904). Győződjön meg arról, hogy a szűrőelem elhelyezése megfelelő. Kerülje a helytelen beállítást.
- Csak minőségi szűrőket használjon.
- A beszerelés során ügyeljen arra, hogy ne jusson a légszűrő házba por és szennyeződés.

13

Szerelje fel a levegőszűrő borítást. Rögzítse.



14

Csatlakoztassa a levegő bemeneti tömlőt a légszűrőházhoz.



15

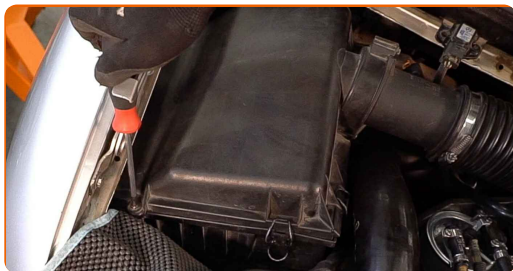
Zárja le a levegőszűrő fedelét rögzítő kapcsokat.





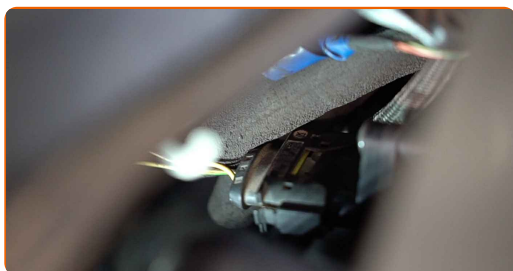
16

Csavarja be a légszűrő fedél rögzítőcsavarjait. Használjon Phillips csavarhúzó.



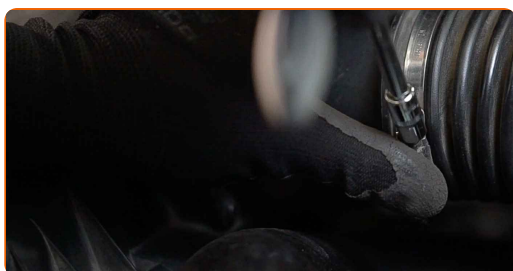
17

Csatlakoztassa az áramlásmennyiség-szabályozó érzékelő csatlakozóját.



18

Húzza meg a bilincset a légbeömlő csőven. Használja a következő méretű csavarbehajtó fejet: 7. Használjon racsnis kulcsot.



19

Vegye le a sárvédő takarót.

20

Zárja le a motorháztetőt.

**SZÉP MUNKA!** 

**TOVÁBBI ÚTMUTATÓK MEGTEKINTÉSE**

## AUTODOC – KIVÁLÓ MINŐSÉGŰ ÉS MEGFIZETHETŐ AUTÓALKATRÉSZEK ONLINE

AUTODOC MOBIL APP: NAGYSZERŰ AKCIÓK, MÍG KÉNYELMES  
VÁSÁROL

**ALKATRÉSZEK NAGYSZERŰ VÁLASZTÉKA GÉPKOCSIJÁHOZ**

**LEVEGŐSZŪRŐ: SZÉLES VÁLASZTÉK**

### **(i) JOGNYILATKOZAT:**

A dokumentum csak általános ajánlásokat tartalmaz, melyek hasznosak lehetnek javítási és csereműveletek elvégzésekor. Az AUTODOC nem tehető felelőssé semmilyen, a javítási vagy csereműveletek során, az adott tájékoztatás nem megfelelő alkalmazásából, vagy félreértelmezéséből eredő veszteségért, sérülésért, vagy anyagi károkért.

Az AUTODOC nem tehető felelőssé az útmutatóban található lehetséges hibákért vagy pontatlanságokért. Az adott információk csak tájékoztató jellegűek, és nem helyettesíthetik a szakemberek tanácsait.

Az AUTODOC nem tehető felelőssé a berendezések, eszközök, vagy autóalkatrészek nem megfelelő, vagy veszélyes használatáért. Az AUTODOC határozottan javasolja, hogy elővigyázatosan, a biztonsági előírások betartásával végezzen javítási vagy csereműveleteket. Ne feledje: a gyenge minőségű autóalkatrészek használata nem garantálja a megfelelő szintű közúti biztonságot.

© Copyright 2022 – A weboldal teljes tartalmát, különösen a szövegeket, fényképeket és grafikákat, a szerzői jogra vonatkozó törvények védik. Minden jog, beleértve a másolást, a harmadik felekkel való megosztást, a szerkesztést és a fordítást, az AUTODOC GmbH tulajdona.