



Hátsó ablaktörlő lapát-  
csere **MERCEDES-BENZ**  
**SL Cabrio (R107)**  
gépkocsin – Útmutató

## HASONLÓ OKTATÓVIDEÓK



Ez a videó egy hasonló autóalkatrész cseréjét mutatja egy másik járművön

### **Fontos!**

Az a csere útmutató a következő gépkocsikhoz használható:

MERCEDES-BENZ SL Cabrio (R107) 280 SL 2.8 (107.042), MERCEDES-BENZ SL Cabrio (R107) 300 SL 3.0 (107.041), MERCEDES-BENZ SL Cabrio (R107) 350 SL 3.5 (107.043), MERCEDES-BENZ SL Cabrio (R107) 380 SL 3.8 (107.045), MERCEDES-BENZ SL Cabrio (R107) 420 SL 4.2 (107.047), MERCEDES-BENZ SL Cabrio (R107) 450 SL 4.5 (107.044), MERCEDES-BENZ SL Cabrio (R107) 500 SL 5.0 (107.046), MERCEDES-BENZ SL Cabrio (R107) 560 SL 5.6 (107.048), MERCEDES-BENZ SL Cabrio (R107) 560 SL

A lépések az autó kialakításának függvényében kismértékben eltérhetnek.

Ez az oktatóanyag egy hasonló alkatrészcsere folyamat során készült az következő gépkocsin: MERCEDES-BENZ Vito Busz (W638) 112 CDI 2.2 (638.194)

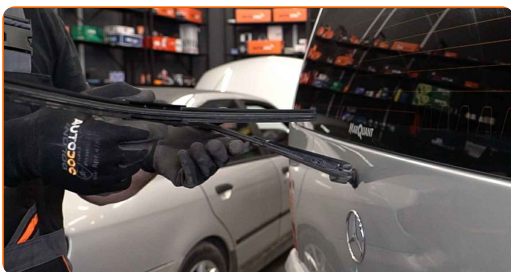
### Az AUTODOC javasolja:

- Felhívjuk figyelmét: az autón végzett minden munkát - MERCEDES-BENZ SL Cabrio (R107) – leállított motor mellett kell elvégezni.

## A CSERÉT A KÖVETKEZŐ SORRENDBEN VÉGEZZE:

1

Húzza el az ablaktörlő kart az üveg felszínétől, amíg meg nem áll.



2

Nyomja meg a csipeszt. Távolítsa el a lapátot az ablaktörlő karról.

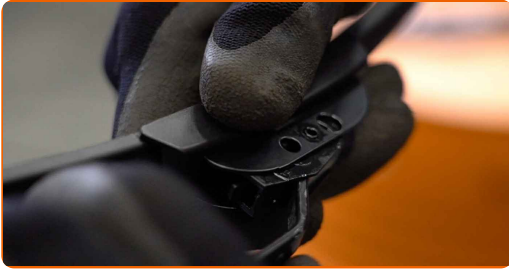


Csere: ablaktörlő lapát – MERCEDES-BENZ SL Cabrio (R107). Az AUTODOC szakértői ajánlják:

- Az ablaktörlő lapát cseréjénél ügyeljen, hogy a rugós ablaktörlő kar ne ütközzön az üveghez.

3

Szerelje fel az új ablaktörlő lapátot, és óvatosan nyomja rá az ablaktörlő kart az üvegre.



Csere: ablaktörlő lapát – MERCEDES-BENZ SL Cabrio (R107). Tippek az AUTODOC-tól:

- Ne érintse meg az ablaktörlő lapát tisztító gumiszegélyét, mert megrongálhatja a garfitbevonatot.
- Biztosítsa, hogy az ablaktörlő gumi teljes hosszában szorosan illeszkedjen az üveghez.

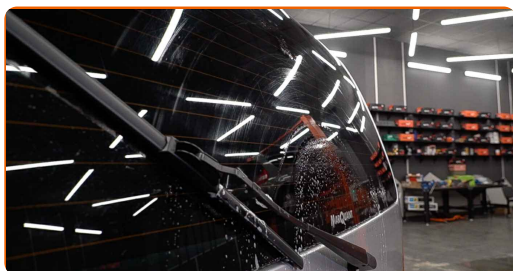
4

Kapcsolja be a gyújtást.



5

Felszerelés után ellenőrizze a lapátok működését.



**SZÉP MUNKA!** 

**TOVÁBBI ÚTMUTATÓK MEGTEKINTÉSE**

## AUTODOC – KIVÁLÓ MINŐSÉGŰ ÉS MEGFIZETHETŐ AUTÓALKATRÉSZEK ONLINE

**AUTODOC MOBIL APP: NAGYSZERŰ AKCIÓK, MÍG KÉNYELMES  
VÁSÁROL**

**ALKATRÉSZEK NAGYSZERŰ VÁLASZTÉKA GÉPKOCSIJÁHOZ**

**ABLAKTÖRLŐ LAPÁT: SZÉLES VÁLASZTÉK**

### **JOGNYILATKOZAT:**

A dokumentum csak általános ajánlásokat tartalmaz, melyek hasznosak lehetnek javítási és csereműveletek elvégzésekor. Az AUTODOC nem tehető felelőssé semmilyen, a javítási vagy csereműveletek során, az adott tájékoztatás nem megfelelő alkalmazásából, vagy félreértelmezéséből eredő veszteségért, sérülésért, vagy anyagi károkért.

Az AUTODOC nem tehető felelőssé az útmutatóban található lehetséges hibákért vagy pontatlanságokért. Az adott információk csak tájékoztató jellegűek, és nem helyettesíthetik a szakemberek tanácsait.

Az AUTODOC nem tehető felelőssé a berendezések, eszközök, vagy autóalkatrészek nem megfelelő, vagy veszélyes használatáért. Az AUTODOC határozottan javasolja, hogy elővigyázatosan, a biztonsági előírások betartásával végezzen javítási vagy csereműveleteket. Ne feledje: a gyenge minőségű autóalkatrészek használata nem garantálja a megfelelő szintű közúti biztonságot.

© Copyright 2021 – A weboldal teljes tartalmát, különösen a szövegeket, fényképeket és grafikákat, a szerzői jogra vonatkozó törvények védik. Minden jog, beleértve a másolást, a harmadik felekkel való megosztást, a szerkesztést és a fordítást, az AUTODOC GmbH tulajdona.