



Gyújtótrafó-csere
MERCEDES-BENZ S-
osztály Sedan (W140)
gépkocsin – Útmutató

HASONLÓ OKTATÓVIDEÓK



Ez a videó egy hasonló autóalkatrész cseréjét mutatja egy másik járművön

Fontos!

Az a csere útmutató a következő gépkocsikhoz használható:

MERCEDES-BENZ S-osztály Sedan (W140) S 420 (140.042, 140.043), MERCEDES-BENZ S-osztály Sedan (W140) 400 SE, SEL/S420 (140.042, 140.043)

A lépések az autó kialakításának függvényében kismértékben eltérhetnek.

Ez az oktatóanyag egy hasonló alkatrészcsere folyamat során készült az következő gépkocsin: MERCEDES-BENZ 190 (W201) 2.0 (201.023)

**CSERE: GYÚJTÓTRAFÓ – MERCEDES-BENZ S-OSZTÁLY
SEDAN (W140). A SZERSZÁMOK, AMELYEKRE
SZÜKSÉGE LESZ:**



- Drótkefe
- Magas hőmérsékletű berágódásgátló kenőanyag
- Dielektromos zsír
- Nyomatékkulcs
- Kombinált kulcs №10
- 10 számú csavarbehajtó bit
- 16 Gyertya dugókulcs
- Racsnis kulcs
- Phillips csavarhúzó
- feszítővas
- Sárvédő takaró

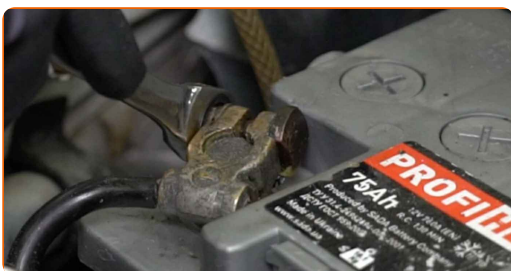
Szerszámok vásárlása

Csere: gyújtótrafó – MERCEDES-BENZ S-osztály Sedan (W140). Tippek az AUTODOC-tól:

- Figyelem! Minden munka megkezdése előtt állítsa le a motort – MERCEDES-BENZ S-osztály Sedan (W140).

A CSERÉT A KÖVETKEZŐ SORRENDEN VÉGEZZE:

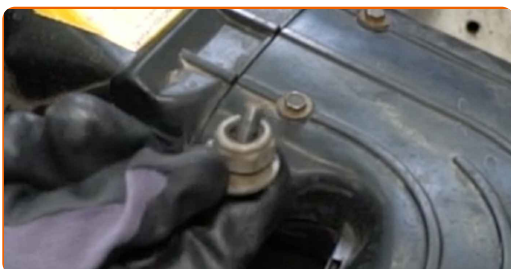
- 1 Nyissa fel a motorháztetőt.
- 2 Használjon sárvédő takarót, hogy megakadályozza a festék és a műanyag részek sérülését.
- 3 Csatlakoztassa le a testkábel az akkumulátorpólusokról. Használja a következő méretű kombinált kulcsot: 10.



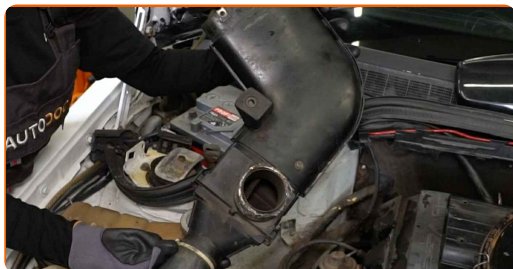
- 4 Csavarja ki a beszívócső rögzítőelemeit. Használjon Phillips csavarhúzó. Használja a következő méretű csavarbehajtó fejet: 10. Használjon racsnis kulcsot.



- 5 Távolítsa el a rögzítőcsavarokat.



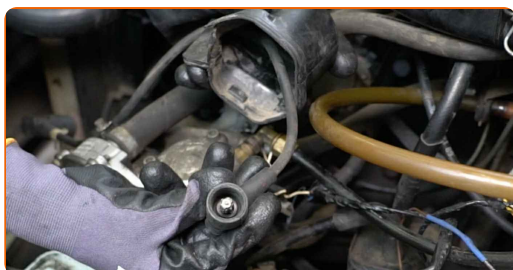
6 Távolítsa el a beszívócsövet.



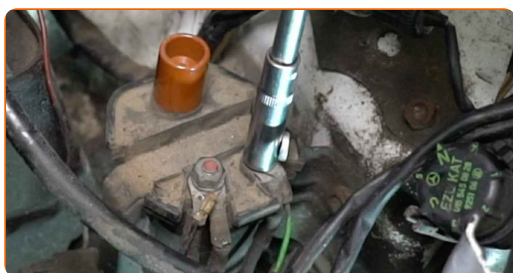
7 Vegye le a gyújtótekercs fedelét.



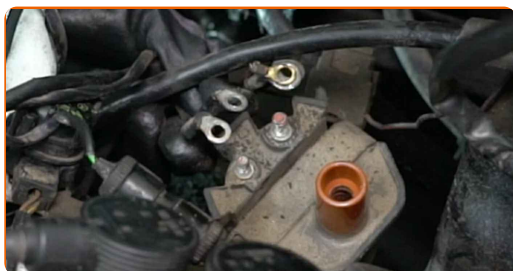
8 Húzza ki a gyújtókábelt a gyújtótekercsből.



9 Csavarja ki a gyújtótekercs csatlakozóinak rögzítőelemeit. Használja a következő méretű csavarbehajtó fejet: 10. Használjon racsnis kulcsot.



10 Csatlakoztassa le a gyújtótekercs csatlakozóit.



11

Csavarja ki a gyújtótekercs csavarjait. Használja a következő méretű kombinált kulcsot: 10.



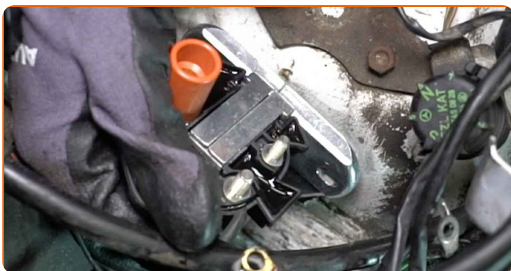
12

Távolítsa el a gyújtótekercsset.



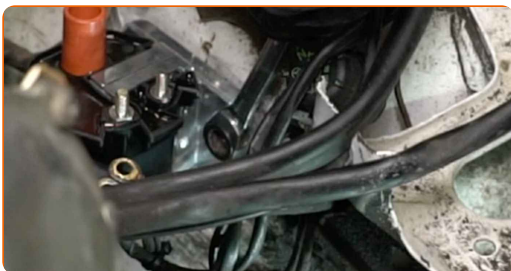
13

Szerelje be az új gyújtótekercsset.



14

Csavarja be a gyújtótekercs rögzítőelemeit. Használja a következő méretű kombinált kulcsot: 10.



15

Csatlakoztassa a csatlakozókat a gyújtótekercshez.



16 Kezelje a gyújtótekercs csatlakozóit. Használjon szilikonzsírt.



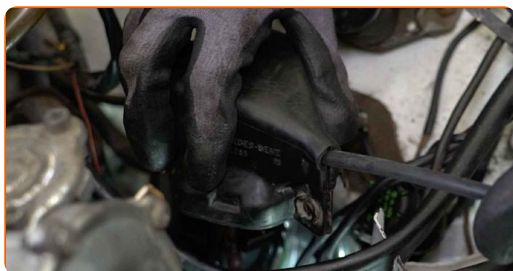
17 Csavarozza be a gyújtótekercs csatlakozóit. Használja a következő méretű csavarbehajtó fejet: 10. Használjon racsni kulcsot.



18 Csatlakoztassa a gyújtókábelt a gyújtótekercshez.



19 Szerelje fel a gyújtótekercs fedelét.



20 Csatlakoztassa a beszívócsövet.



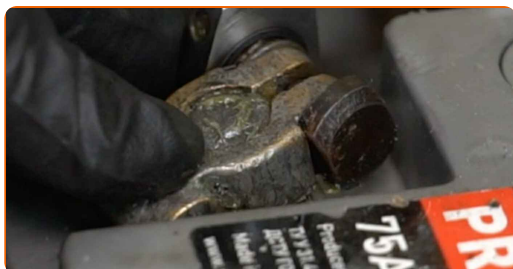
21 Szerelje fel a rögzítőcsavarokat.



22 Csavarja be a beszívócső rögzítőelemeit. Használjon Phillips csavarhúzó. Használja a következő méretű csavarbehajtó fejet: 10. Használjon racsnis kulcsot.



23 Csatlakoztassa a testkábelét az akkumulátorpólusokhoz.



24 Járássa pár percig a motort. Erre azért van szükség, hogy az alkatrész biztosan megfelelően működjön.

25 Állítsa le a motort.

26 Vegye le a sárvédő takarót.

27 Csukja le a motorháztetőt.

SZÉP MUNKA! 

TOVÁBBI ÚTMUTATÓK MEGTEKINTÉSE

AUTODOC – KIVÁLÓ MINŐSÉGŰ ÉS MEGFIZETHETŐ AUTÓALKATRÉSZEK ONLINE

AUTODOC MOBIL APP: NAGYSZERŰ AKCIÓK, MÍG KÉNYELMES VÁSÁROL



+ AUTODOC

GET IT ON
Google Play

Download on the
App Store

Download

ALKATRÉSZEK NAGYSZERŰ VÁLASZTÉKA GÉPKOCSIJÁHOZ

GYŰJTŐTRAFÓ: SZÉLES VÁLASZTÉK

JOGNYILATKOZAT:

A dokumentum csak általános ajánlásokat tartalmaz, melyek hasznosak lehetnek javítási és csereműveletek elvégzésekor. Az AUTODOC nem tehető felelőssé semmilyen, a javítási vagy csereműveletek során, az adott tájékoztatás nem megfelelő alkalmazásából, vagy félreértelmezéséből eredő veszteségért, sérülésért, vagy anyagi károkért.

Az AUTODOC nem tehető felelőssé az útmutatóban található lehetséges hibákért vagy pontatlanságokért. Az adott információk csak tájékoztató jellegűek, és nem helyettesíthetik a szakemberek tanácsait.

Az AUTODOC nem tehető felelőssé a berendezések, eszközök, vagy autóalkatrészek nem megfelelő, vagy veszélyes használatáért. Az AUTODOC határozottan javasolja, hogy elővigyázatosan, a biztonsági előírások betartásával végezzen javítási vagy csereműveleteket. Ne feledje: a gyenge minőségű autóalkatrészek használata nem garantálja a megfelelő szintű közúti biztonságot.

© Copyright 2023 – A weboldal teljes tartalmát, különösen a szövegeket, fényképeket és grafikákat, a szerzői jogra vonatkozó törvények védik. Minden jog, beleértve a másolást, a harmadik felekkel való megosztást, a szerkesztést és a fordítást, az AUTODOC SE tulajdona.