

 **AUTODOC CLUB**

Gyújtógyertya-csere
MERCEDES-BENZ S-
osztály Coupe (C217)
gépkocsin – Útmutató

HASONLÓ OKTATÓVIDEÓK



Ez a videó egy hasonló autóalkatrész cseréjét mutatja egy másik járművön

i Fontos!

Az a csere útmutató a következő gépkocsikhoz használható:
MERCEDES-BENZ S-osztály Coupe (C217) S 65 AMG (217.379)

A lépések az autó kialakításának függvényében kismértékben eltérhetnek.

Ez az oktatóanyag egy hasonló alkatrészcsere folyamat során készült az következő gépkocsin: MERCEDES-BENZ B-osztály (W245) B 170 (245.232) MERCEDES-BENZ B-osztály (W245) B 150 (245.231) MERCEDES-BENZ B-osztály (W245) B 170 NGT (245.233) MERCEDES-BENZ B-osztály (W245) B 160 (245.231) MERCEDES-BENZ B-osztály (W245) B 180 (245.232)

**CSERE: GYÚJTÓGYERTYA – MERCEDES-BENZ S-
OSZTÁLY COUPE (C217). SZÜKSÉGES SZERSZÁMOK:**



- Magas hőmérsékletű berágódásgátló kenőanyag
- 16 Gyertya dugókulcs
- Racsnis kulcs
- Nyomatékkulcs
- Kerek csőrű fogók
- Sárvédő takaró

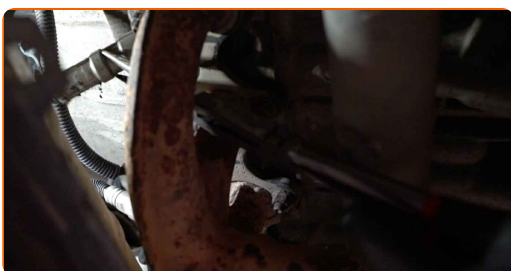
Szerszámok vásárlása

Csere: gyújtógyertya – MERCEDES-BENZ S-osztály Coupe (C217). Az AUTODOC szakértői ajánlják:

- A csere folyamata minden gyújtógyertya esetében megegyezik.
- Minden munkát leállított motor mellett kell végezni.

CSERE: GYÚJTÓGYERTYA – MERCEDES-BENZ S-OSZTÁLY COUPE (C217). A LÉPÉSEK AJÁNLOTT SORRENDJE:

- 1 Nyissa fel a motorháztetőt.
- 2 Használjon sárvédő takarót, hogy megakadályozza a festék és a műanyag részek sérülését.
- 3 Távolítsa el a gyújtógyertya vezeték csatlakozóit a gyertyafészkekből. Használjon kerek csőrű fogót.



Csere: gyújtógyertya – MERCEDES-BENZ S-osztály Coupe (C217). A szakemberek ajánlják:

- Ügyeljen arra, hogy ne rongálja meg a gyújtógyertya vezetékeket.
- Jegyezze meg a gyújtógyertya vezetékek csatlakozóinak sorrendjét.

4

Tisztítsa meg a gyertyafészek belső részét a szennyeződésektől, a portól és a törmeléktől.



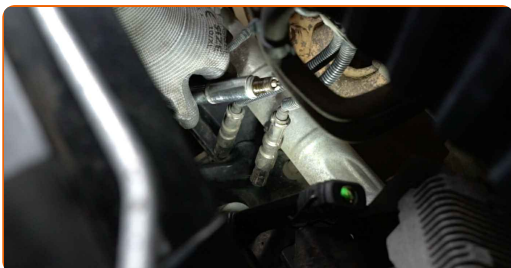
5

Csavarja ki a gyújtógyertyákat. Használja következő méretű gyertya dugókulcsot: 16. Használjon racsnis kulcsot.



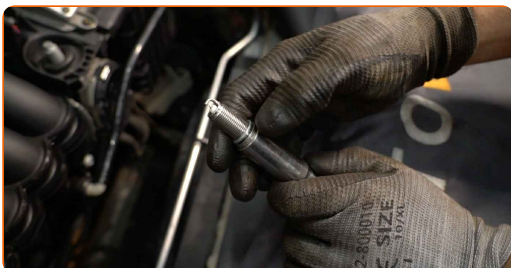
6

Vegye ki a gyújtógyertyákat.



7

Tegyen vékony réteg magas hőmérsékletű berágódásgátló kenőanyagot az új gyújtógyertyák meneteire.



8

Szerelje be az új gyújtógyertyákat a fészkekbe.



9

Csavarja be az új gyújtógyertyákat, és húzza meg őket. Használja következő méretű gyertya dugókulcsot: 16. Használjon nyomatékkulcsot. Húzza meg 27 Nm nyomatékkal.



Csere: gyújtógyertya – MERCEDES-BENZ S-osztály Coupe (C217). Az AUTODOC ajánlja:

- Ne húzza meg a gyújtógyertyákat túlságosan. A túlzott nyomaték megrongálhatja a menetes csatlakozókat.
- A gyertyakulcs használata közben legyen óvatos! Ha ferdén használja, megsértheti a menetes csatlakozókat.

10

Szerelje be a gyújtógyertya vezeték csatlakozóit a gyertyafészkekbe. Győződjön meg arról, hogy hallja a kattánást, ami azt jelzi, hogy a helyére került.



Az AUTODOC javasolja:

- Csere: gyújtógyertya – MERCEDES-BENZ S-osztály Coupe (C217). Kövesse a beszerelési lépéseket.

11

Járassa pár percig a motort. Erre azért van szükség, hogy az alkatrész biztosan megfelelően működjön.

12

Állítsa le a motort.

13

Vegye le a sárvédő takarót.

14

Zárja le a motorháztetőt.

SZÉP MUNKA! 

TOVÁBBI ÚTMUTATÓK MEGTEKINTÉSE

AUTODOC – KIVÁLÓ MINŐSÉGŰ ÉS MEGFIZETHETŐ AUTÓALKATRÉSZEK ONLINE

AUTODOC MOBIL APP: NAGYSZERŰ AKCIÓK, MÍG KÉNYELMES VÁSÁROL



AUTODOC

GET IT ON
Google Play

Download on the
App Store

Download

ALKATRÉSZEK NAGYSZERŰ VÁLASZTÉKA GÉPKOCSIJÁHOZ

GYŰJTŐGYERTYA: SZÉLES VÁLASZTÉK

JOGNYILATKOZAT:

A dokumentum csak általános ajánlásokat tartalmaz, melyek hasznosak lehetnek javítási és csereműveletek elvégzésekor. Az AUTODOC nem tehető felelőssé semmilyen, a javítási vagy csereműveletek során, az adott tájékoztatás nem megfelelő alkalmazásából, vagy félreértelmezéséből eredő veszteségért, sérülésért, vagy anyagi károkért.

Az AUTODOC nem tehető felelőssé az útmutatóban található lehetséges hibákért vagy pontatlanságokért. Az adott információk csak tájékoztató jellegűek, és nem helyettesíthetik a szakemberek tanácsait.

Az AUTODOC nem tehető felelőssé a berendezések, eszközök, vagy autóalkatrészek nem megfelelő, vagy veszélyes használatáért. Az AUTODOC határozottan javasolja, hogy elővigyázatosan, a biztonsági előírások betartásával végezzen javítási vagy csereműveleteket. Ne feledje: a gyenge minőségű autóalkatrészek használata nem garantálja a megfelelő szintű közúti biztonságot.

© Copyright 2022 – A weboldal teljes tartalmát, különösen a szövegeket, fényképeket és grafikákat, a szerzői jogra vonatkozó törvények védik. Minden jog, beleértve a másolást, a harmadik felekkel való megosztást, a szerkesztést és a fordítást, az AUTODOC GmbH tulajdona.