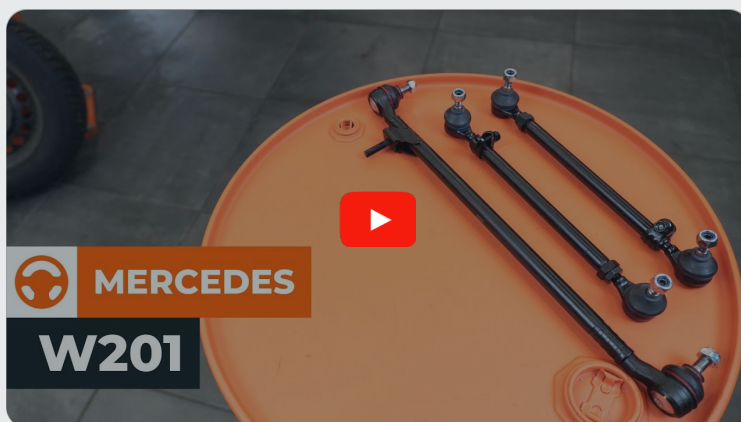




Axiál csukló-csere  
**Mercedes W201**  
gépkocsin – Útmutató

## VIDEÓ-ÚTMUTATÓK



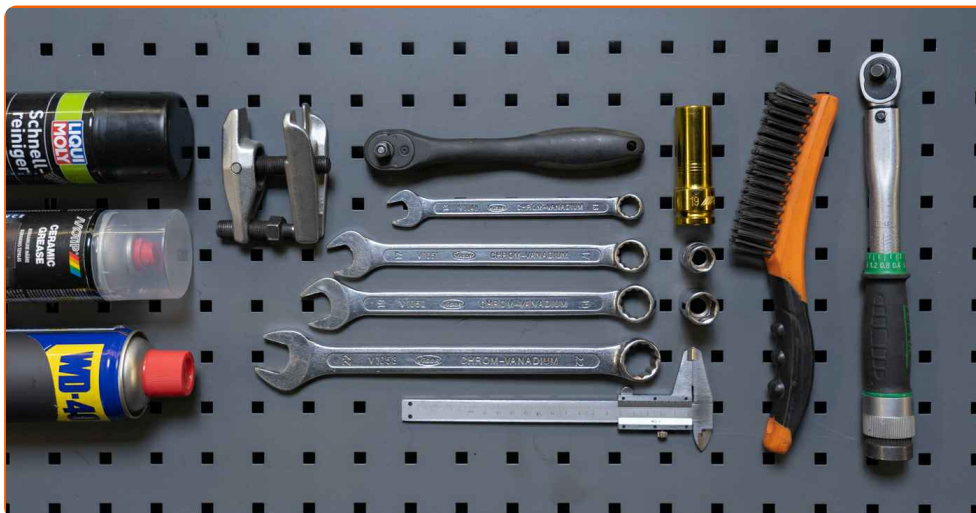
### Fontos!

Az a csere útmutató a következő gépkocsikhoz használható:

MERCEDES-BENZ 190 (W201) E 1.8 (201.018), MERCEDES-BENZ 190 (W201) 2.0 (201.022), MERCEDES-BENZ 190 (W201) E 2.0 (201.024), MERCEDES-BENZ 190 (W201) 2.0 (201.023), MERCEDES-BENZ 190 (W201) E 2.0, MERCEDES-BENZ 190 (W201) E 2.3-16, MERCEDES-BENZ 190 (W201) E 2.3-16 (201.034), MERCEDES-BENZ 190 (W201) E 2.3, MERCEDES-BENZ 190 (W201) E 2.3 (201.028), MERCEDES-BENZ 190 (W201) E 2.5-16 Evolution (201.036), MERCEDES-BENZ 190 (W201) E 2.5-16 (201.035), MERCEDES-BENZ 190 (W201) E 2.6, MERCEDES-BENZ 190 (W201) D 2.0 (201.122), MERCEDES-BENZ 190 (W201) D 2.5 (201.126), MERCEDES-BENZ 190 (W201) Turbo-D 2.5 (201.128), (+ 6)

A lépések az autó kialakításának függvényében kismértékben eltérhetnek.

**CSERE: AXIÁL CSUKLÓ – MERCEDES W201. A SZÜKSÉGES SZERSZÁMOKAT TARTALMAZÓ LISTA:**



- Drótkefe
- WD-40 spray
- Univerzális tisztítóspray
- Kerámia zsír
- Nyomatékkulcs
- Kombinált kulcs №13
- Kombinált kulcs №17
- Kombinált kulcs №19
- Kombinált kulcs №22
- 13 számú csavarbehajtó bit
- 17 számú csavarbehajtó bit
- Kerék dugókulcs készlet №17
- Racsnis kulcs
- Menetfúró hajtóvas
- Tolómérő
- Gömbcsukló kinyomó
- Kerékék

**SZERSZÁMOK VÁSÁRLÁSA**

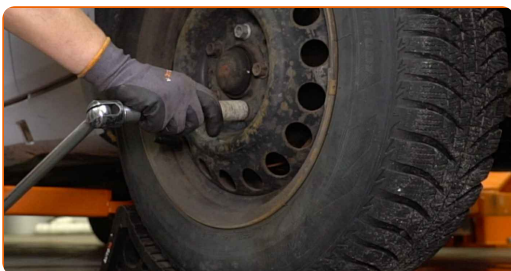
Csere: axiál csukló – Mercedes W201. Az AUTODOC szakértői ajánlják:

- Minden munkát leállított motor mellett kell végezni.

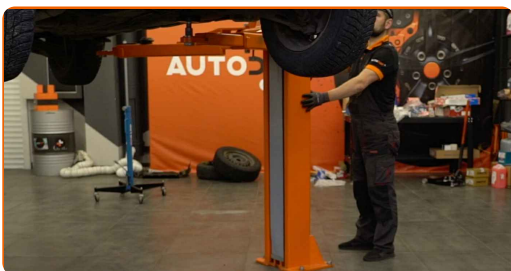
## CSERE: AXIÁL CSUKLÓ – MERCEDES W201. ALKALMAZZA A KÖVETKEZŐ ELJÁRÁST:

1 Rögzítse kerék éekkel a kerekeket.

2 Lazítsa meg a kerékrögzítő csavarokat. Használja a következő kerék dugókulcsot: 17. Használjon menetfúró hajtóvasat.



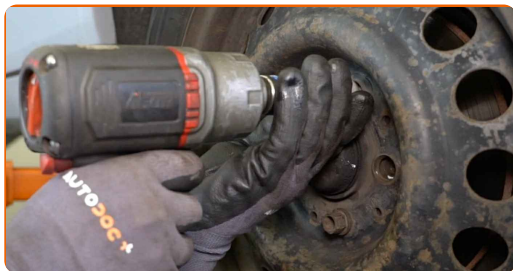
3 Emelje fel a gépkocsit.



Az AUTODOC javasolja:

- Ha emelőt használ, győződjön meg róla, hogy az lapos, egyenetlenségektől mentes felületen áll.
- Ügyeljen arra, hogy az autót emelőállványokkal is rögzítse.

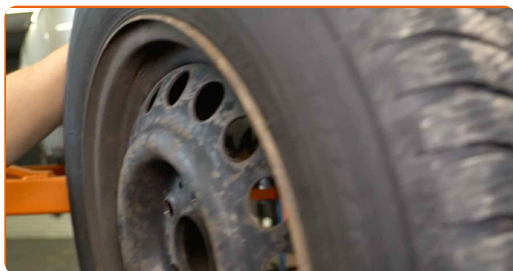
**4** Csavarja ki a kerékrögzőt csavarokat.



**Az AUTODOC javasolja:**

- **Fontos!** A sérülések elkerülése érdekében a rögzítőcsavarok kicsavarása során tartsa a kereket. Mercedes W201

**5** Vegye le a kerekeket.



**6** Tisztítsa meg a középső lengőkar és a kormányösszekötő gömbfej rögzítőelemeit. Használjon drótkefét. Használjon WD-40 spray-t.



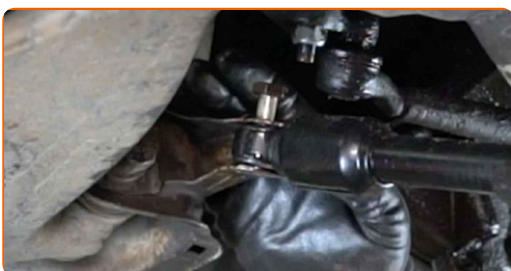
**7** Tisztítsa meg a kormány-lengéscsillapító rögzítőelemeit. Használjon drótkefét. Használjon WD-40 spray-t.



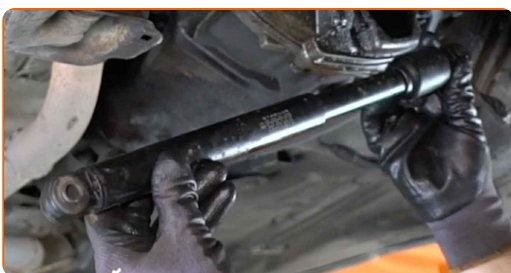
- 8** Csavarja ki a kormány-lengéscsillapító rögzítőelemeit. Használja a következő méretű csavarbehajtó fejet: 17. Használjon racsnis kulcsot.



- 9** Távolítsa el a rögzítőcsavarokat.



- 10** Távolítsa el a kormány-lengéscsillapító.

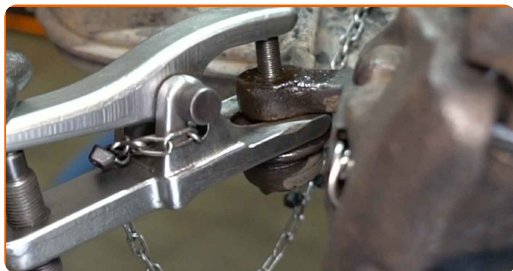


- 11** Csavarja ki a záróanyát, ami a kormányösszekötő rúd fejet a kormánycsuklóhoz rögzíti. Használja a következő méretű csavarbehajtó fejet: 17. Használjon racsnis kulcsot.



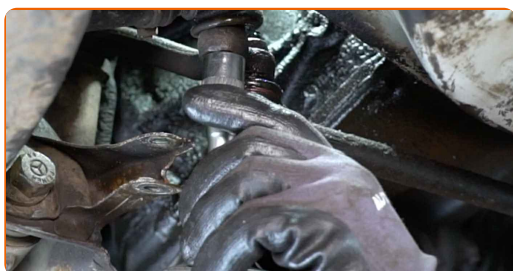
12

Csatlakoztassa le a kormányösszekötő rudat a kormánycsuklóról. Használjon gömbcsukló kinyomót.



13

Csavarja ki a rögzítőelemet, amely a kormányösszekötő gömbfejet a segéd-irányítókarrhoz köti. Használja a következő méretű csavarbehajtó fejet: 17. Használjon racsnis kulcsot.

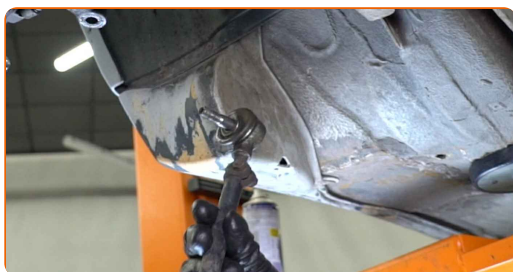


14

Válassza le a kormányösszekötő gömbfejet a segéd-irányítókarról. Használjon gömbcsukló kinyomót.

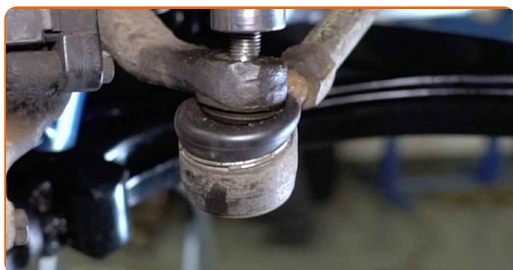
15

Távolítsa el a kormányösszekötő rúdat.



16

Csavarja ki a záróanyát, ami a kormányösszekötő rúd fejet a kormánycsuklóhoz rögzíti. Használja a következő méretű csavarbehajtó fejet: 17. Használjon racsnis kulcsot.



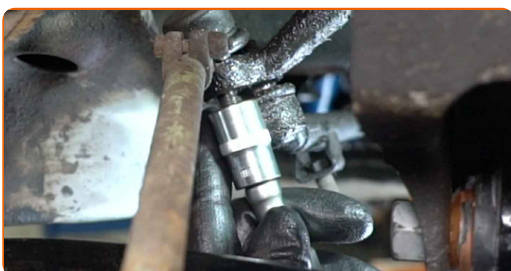
17

Csatlakoztassa le a kormányösszekötő rudat a kormánycsuklóról. Használjon gömbcsukló kinyomót.



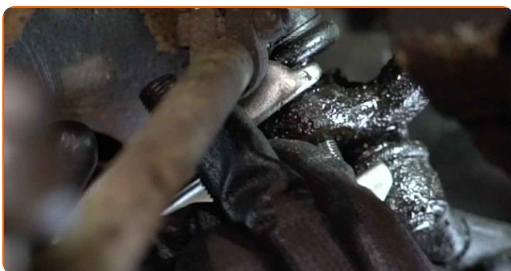
18

Csavarja ki a rögzítőelemet, amely a kormányösszekötő gömbfejet a segéd-irányítókarrhoz köti. Használja a következő méretű csavarbehajtó fejet: 17. Használjon racsnis kulcsot.



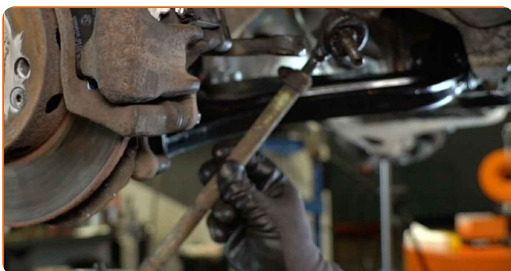
19

Válassza le a kormányösszekötő gömbfejet a segéd-irányítókarról. Használjon gömbcsukló kinyomót.



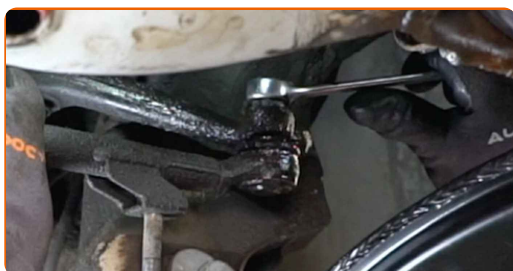
20

Távolítsa el a kormányösszekötő rudat.

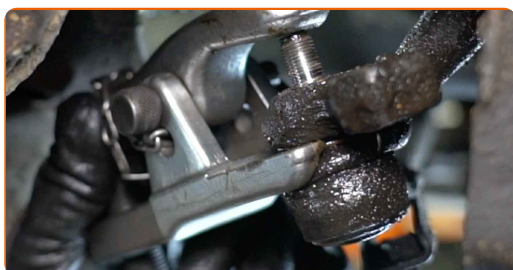




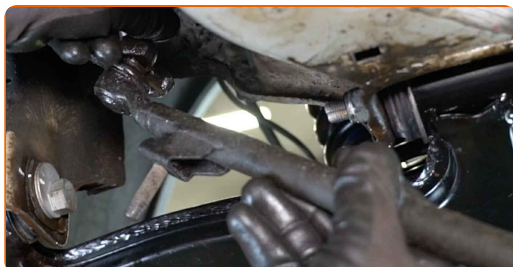
- 21** Csavarja le a középső kormányösszekötő rúd rögzítőelemeit a segéd-irányítókarookról. Használja a következő méretű kombinált kulcsot: 17.



- 22** Válassza le a középső kormányösszekötő-rúd végeket a segéd-irányítókarookról. Használjon gömbcsukló kinyomót.



- 23** Távolítsa el a középső kormányösszekötő rúdat.



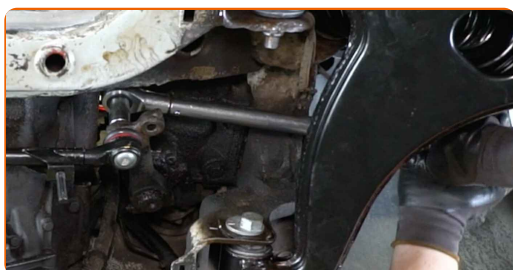
- 24** Tisztítsa meg a kormányösszekötő rúd és az összekötőrudak rögzítési helyeit. Használjon drótkéfért. Használjon univerzális tisztítósprayt.



**25** Szereljen be egy új középső kormányösszekötő rúdat.



**26** Húzza meg a rögzítőelemeket, amelyek középső kormányösszekötő-rúd végeket a segéd-irányítókarkokhoz kötik. Használja a következő méretű csavarbehajtó fejet: 17. Használjon nyomatékkulcsot. Húzza meg 35 Nm nyomatékkal.



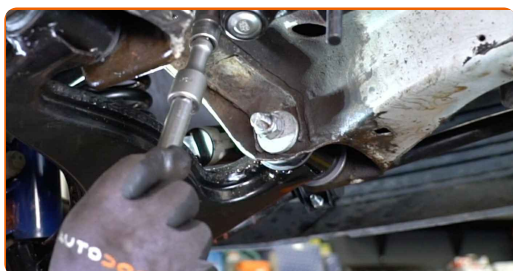
**27** Állítsa be az új összekötő rudak hosszát a régiek segítségével. Használja a következő méretű kombinált kulcsot: 13. Használja a következő méretű kombinált kulcsot: 19. Használja a következő méretű kombinált kulcsot: 22. Használja a következő méretű csavarbehajtó fejet: 13. Használjon racsnis kulcsot. Használjon tolómérőt.



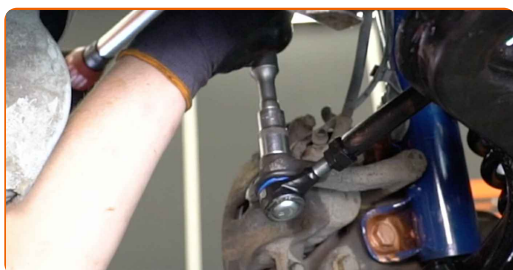
**28** Szerelje be az új kormányösszekötő rudakat.



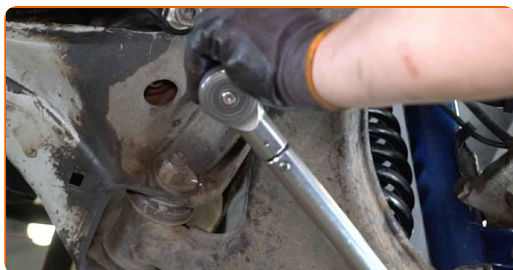
- 29** Húzza meg a kormányösszekötő rúd fejet a tengelycsonkkal összekötő rögzítőanyát. Használja a következő méretű csavarbehajtó fejet: 17. Használjon nyomatékkulcsot. Húzza meg 35 Nm nyomatékkal.



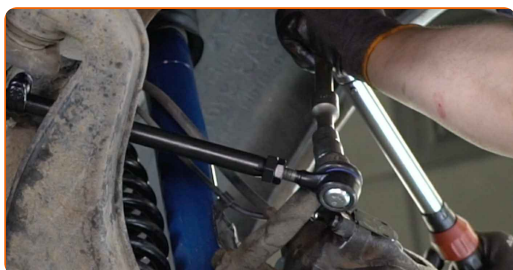
- 30** Húzza meg a rögzítőelemet, amely a kormányösszekötő gömbfejet a segéd-irányítókarhoz köti. Használja a következő méretű csavarbehajtó fejet: 17. Használjon nyomatékkulcsot. Húzza meg 35 Nm nyomatékkal.



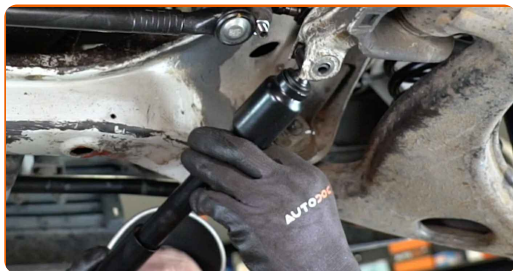
- 31** Húzza meg a rögzítőelemet, amely a kormányösszekötő gömbfejet a segéd-irányítókarhoz köti. Használja a következő méretű csavarbehajtó fejet: 17. Használjon nyomatékkulcsot. Húzza meg 35 Nm nyomatékkal.



- 32** Húzza meg a kormányösszekötő rúd fejet a tengelycsonkkal összekötő rögzítőanyát. Használja a következő méretű csavarbehajtó fejet: 17. Használjon nyomatékkulcsot. Húzza meg 35 Nm nyomatékkal.



**33** Szerelje be a kormány-lengéscsillapítót.



**34** Szerelje fel a rögzítőcsavarokat.



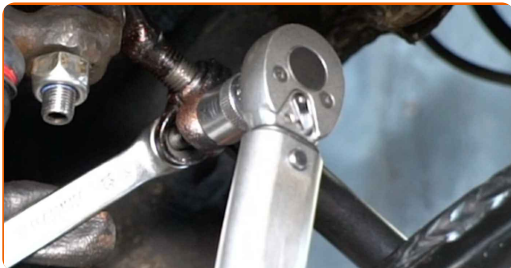
**35** Húzza meg a kormány-lengéscsillapító rögzítőelemeit. Használja a következő méretű csavarbehajtó fejet: 17. Használjon nyomatékkulcsot. Húzza meg 40 Nm nyomatékkal.



**36** Húzza meg a kormányösszekötő rúd záróanyát. Használja a következő méretű kombinált kulcsot: 19. Használja a következő méretű kombinált kulcsot: 22. Használjon nyomatékkulcsot. Húzza meg 50 Nm nyomatékkal.



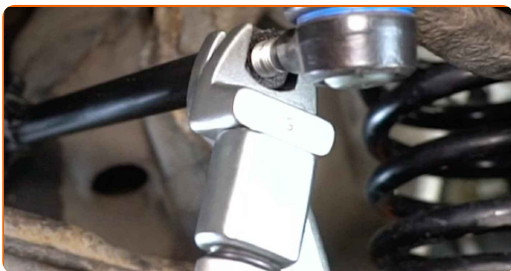
- 37** Húzza meg a kormányösszekötő gömbfej rögzítőcsavarját. Használja a következő méretű kombinált kulcsot: 13. Használja a következő méretű csavarbehajtó fejet: 13. Használjon nyomatékkulcsot. Húzza meg 20 Nm nyomatékkal.



- 38** Húzza meg a kormányösszekötő gömbfej rögzítőcsavarját. Használja a következő méretű kombinált kulcsot: 13. Használja a következő méretű csavarbehajtó fejet: 13. Használjon nyomatékkulcsot. Húzza meg 20 Nm nyomatékkal.



- 39** Húzza meg a kormányösszekötő rúd záróanyát. Használja a következő méretű kombinált kulcsot: 19. Használja a következő méretű kombinált kulcsot: 22. Használjon nyomatékkulcsot. Húzza meg 50 Nm nyomatékkal.



- 40** Tisztítsa meg a felnik rögzítőüléseit. Használjon drótkefét. Használjon univerzális tisztítósprayt.



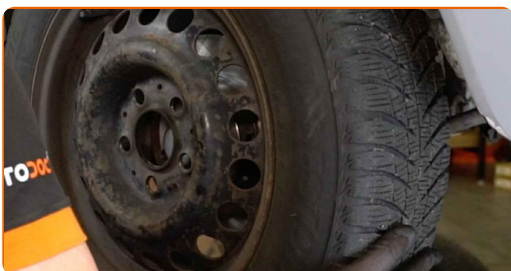
41

Kezelje azt a felületet, ahol a féktárcsa érintkezik a felnival. Használjon kerámia zsírt.



42

Szerelje fel a kerekeket.



**Csere: axiál csukló – Mercedes W201. Tipp:**

- A sérülések elkerülése érdekében a csavarok meghúzásánál tartsa fent a kereket.

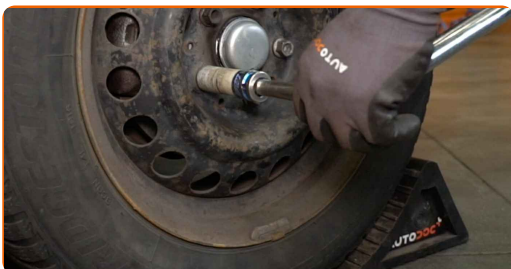
43

Csavarja be a kerékcsavarokat. Használja a következő kerék dugókulcsot: 17. Használjon racsnis kulcsot.



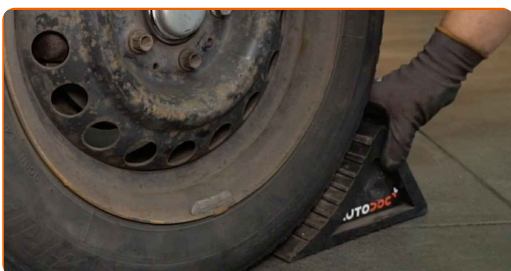
44

Engedje le az autót, és átlósan húzza meg a kerékanyákat. Használja a következő kerék dugókulcsot: 17. Használjon nyomatékkulcsot. Húzza meg 110 Nm nyomatékkal.



45

Távolítsa el az emelőt és a kerék ékeket.



Csere: axiál csukló – Mercedes W201. Az AUTODOC szakértői ajánlják:

- Az alkatrész cseréje után célszerű a kerekeket futóműbeállítóval újra beállítani.

**SZÉP MUNKA!** 

**TOVÁBBI ÚTMUTATÓK MEGTEKINTÉSE**

## AUTODOC – KIVÁLÓ MINŐSÉGŰ ÉS MEGFIZETHETŐ AUTÓALKATRÉSZEK ONLINE

AUTODOC MOBIL APP: NAGYSZERŰ AKCIÓK, MÍG KÉNYELMES  
VÁSÁROL



**+ AUTODOC**

GET IT ON  
**Google Play**

Download on the  
**App Store**

**Download**

**ALKATRÉSZEK NAGYSZERŰ VÁLASZTÉKA GÉPKOCSIJÁHOZ**

**VÁSÁROLJON ALKATRÉSZEKET MERCEDES MODELLEKHEZ**

**AXIÁL CSUKLÓ: SZÉLES VÁLASZTÉK**



**VÁLASSZON ALKATRÉSzt A KÖVETKEZŐHÖZ: MERCEDES  
W201**

**MERCEDES AXIÁL CSUKLÓ: VÁSÁROLJN MOST**

**MERCEDES W201 AXIÁL CSUKLÓ: A LEGJOBB AKCIÓK ÉS  
AJÁNLATOK**

## JOGNYILATKOZAT:

A dokumentum csak általános ajánlásokat tartalmaz, melyek hasznosak lehetnek javítási és csereműveletek elvégzésekor. Az AUTODOC nem tehető felelőssé semmilyen, a javítási vagy csereműveletek során, az adott tájékoztatás nem megfelelő alkalmazásából, vagy félreértelmezéséből eredő veszteségért, sérülésért, vagy anyagi károkért.

Az AUTODOC nem tehető felelőssé az útmutatóban található lehetséges hibákért vagy pontatlanságokért. Az adott információk csak tájékoztató jellegűek, és nem helyettesíthetik a szakemberek tanácsait.

Az AUTODOC nem tehető felelőssé a berendezések, eszközök, vagy autóalkatrészek nem megfelelő, vagy veszélyes használatáért. Az AUTODOC határozottan javasolja, hogy elővigyázatosan, a biztonsági előírások betartásával végezzen javítási vagy csereműveleteket. Ne feledje: a gyenge minőségű autóalkatrészek használata nem garantálja a megfelelő szintű közúti biztonságot.

© Copyright 2023 – A weboldal teljes tartalmát, különösen a szövegeket, fényképeket és grafikákat, a szerzői jogra vonatkozó törvények védik. Minden jog, beleértve a másolást, a harmadik felekkel való megosztást, a szerkesztést és a fordítást, az AUTODOC SE tulajdona.