



Elülső trapézungömbfej-
csere **Mercedes W201**
gépkocsin – Útmutató

VIDEÓ-ÚTMUTATÓK



Fontos!

Az a csere útmutató a következő gépkocsikhoz használható:

MERCEDES-BENZ 190 (W201) E 1.8 (201.018), MERCEDES-BENZ 190 (W201) 2.0 (201.022), MERCEDES-BENZ 190 (W201) E 2.0 (201.024), MERCEDES-BENZ 190 (W201) 2.0 (201.023), MERCEDES-BENZ 190 (W201) E 2.0, MERCEDES-BENZ 190 (W201) E 2.3-16, MERCEDES-BENZ 190 (W201) E 2.3-16 (201.034), MERCEDES-BENZ 190 (W201) E 2.3, MERCEDES-BENZ 190 (W201) E 2.3 (201.028), MERCEDES-BENZ 190 (W201) E 2.5-16, MERCEDES-BENZ 190 (W201) E 2.6, MERCEDES-BENZ 190 (W201) D 2.0 (201.122), MERCEDES-BENZ 190 (W201) D 2.5 (201.126), MERCEDES-BENZ 190 (W201) Turbo-D 2.5 (201.128), MERCEDES-BENZ 190 (W201) E Evolution II 2.5, (+ 115)

A lépések az autó kialakításának függvényében kismértékben eltérhetnek.

CSERE: TRAPÉZGÖMBFEJ – MERCEDES W201. A SZERSZÁMOK, AMELYEKRE SZÜKSÉGE LEHET:



- Drótkefe
- WD-40 spray
- Univerzális tisztítóspray
- Kerámia zsír
- Nyomatékkulcs
- Kombinált kulcs №13
- Kombinált kulcs №19
- Kombinált kulcs №22
- 13 számú csavarbehajtó bit
- 19 számú csavarbehajtó bit
- 22 számú csavarbehajtó bit
- Kerék dugókulcs készlet №17
- Racsnis kulcs
- Menetfúró hajtóvas
- Kalapács
- Laposvéső
- feszítővas
- Lapos csavarhúzó
- Gömbcsukló-lehúzó készlet
- Vízpumpa fogó
- rugó és lengéscsillapító szerelő szerszám
- Hidraulikus váltó emelő
- Kerékék

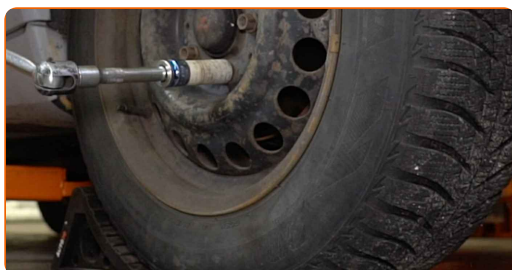
SZERSZÁMOK VÁSÁRLÁSA

Csere: trapézgömbfej – Mercedes W201. Tippek az AUTODOC-tól:

- A bal és a jobb gömbcsuklók csere eljárása azonos.
- Minden munkát leállított motor mellett kell végezni.

CSERE: TRAPÉZGÖMBFEJ – MERCEDES W201. ALKALMAZZA A KÖVETKEZŐ ELJÁRÁST:

- 1 Rögzítse kerék éekkel a kerekeket.
- 2 Lazítsa meg a kerékrögzítő csavarokat. Használja a következő kerék dugókulcsot: 17. Használjon menetfúró hajtóvasat.



- 3 Emelje fel a gépkocsit.



Az AUTODOC javasolja:

- Ha emelőt használ, győződjön meg róla, hogy az lapos, egyenetlenségektől mentes felületen áll.
- Ügyeljen arra, hogy az autót emelőállványokkal is rögzítse.

4

Csavarja ki a kerécsavarokat.

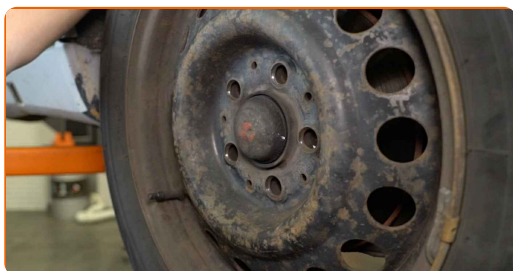


Csere: trapézgömbfej – Mercedes W201. Tipp:

- A sérülések elkerülése érdekében a csavarok kicsavarásánál támassza ki a kereket.

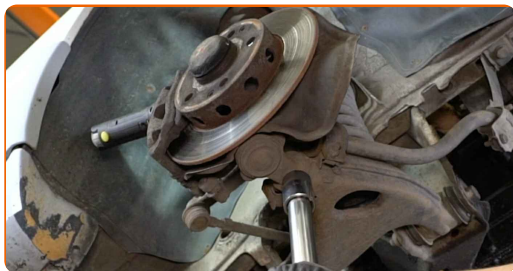
5

Vegye le a kereket.



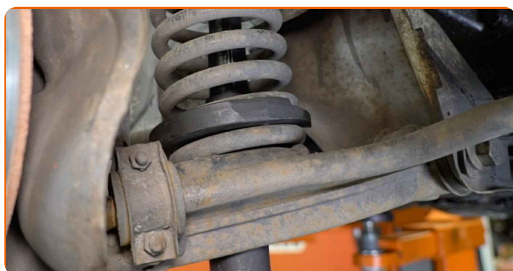
6

Támassza meg a lengőkart. Használjon hidraulikus emelőt.



7

Szerelje fel a tekercsrugót a rugóösszenyomóra.



Az AUTODOC javasolja:

- Csak megfelelő méretű adaptereket és pofákat.
- A rugótekereszt biztonságosan kell rögzíteni a rugóösszenyomóra.
- Kiváló minőségű rugóösszenyomót használjon.

8

Nyomja össze a rugót.

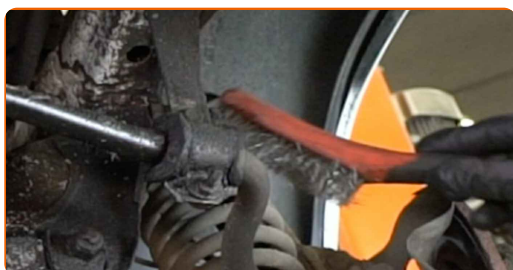


Csere: trapézgömbfej – Mercedes W201. Az AUTODOC ajánlja:

- Legyen óvatos! Az összenyomott rugó rendkívül erős, hirtelen kioldódás esetén sérülést okozhat.

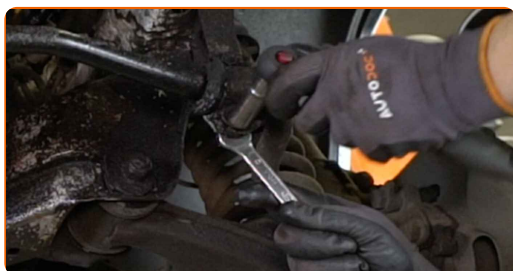
9

Tisztítsa meg a stabilizátor persely tartók rögzítőit. Használjon drótkefét. Használjon WD-40 spray-t.



10

Csavarja ki a stabilizátor persely tartók rögzítőit. Használja a következő méretű kombinált kulcsot: 13. Használja a következő méretű csavarbehajtó fejet: 13. Használjon racsnis kulcsot.

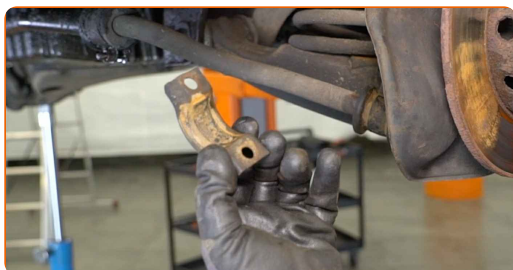


11

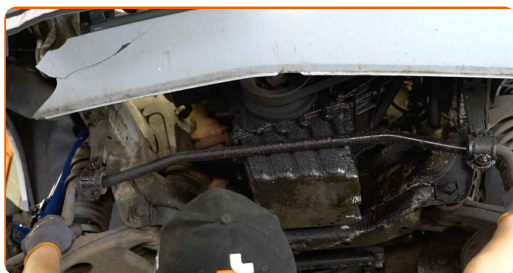
Távolítsa el a rögzítőcsavarokat.

12

Távolítsa el a stabilizátor persely tartólat.



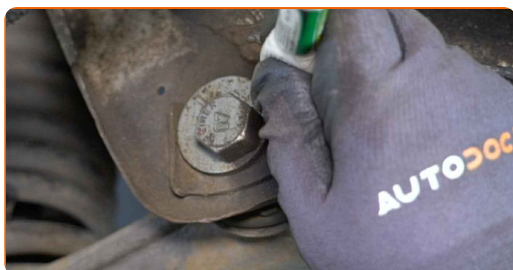
13 Vegye le a kanyarstabilizátor-rúdat a felfüggesztőkarokról.



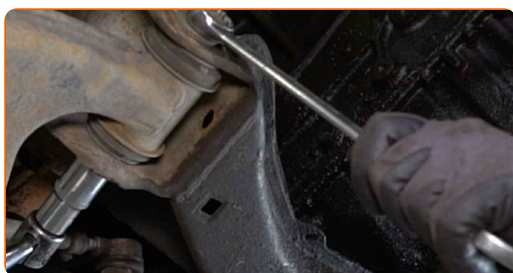
14 Tisztítsa meg a kar minden csatlakozását. Használjon drótkefét. Használjon WD-40 spray-t.



15 Jelölje meg a dőlésszög-csavarokat.



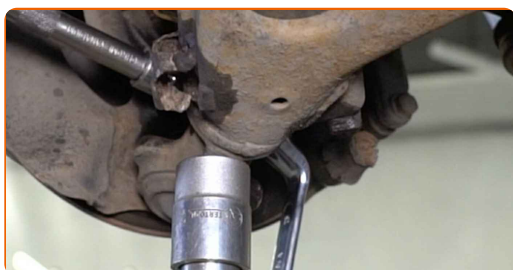
16 Csavarja ki a lengőkar első rögzítő csavarját. Használja a következő méretű kombinált kulcsot: 22. Használja a következő méretű csavarbehajtó fejet: 22. Használjon racsnis kulcsot.



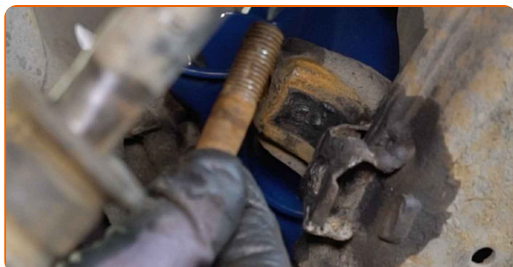
- 17** Csavarja ki a lengőkarhátsó rögzítő csavarját. Használja a következő méretű kombinált kulcsot: 22. Használja a következő méretű csavarbehajtó fejet: 22. Használjon racsnis kulcsot.



- 18** Csavarja ki a rögzítő csavart, amely a gömbcsuklót a kormánycsuklóhoz rögzíti. Használja a következő méretű kombinált kulcsot: 19. Használja a következő méretű csavarbehajtó fejet: 19. Használjon racsnis kulcsot.



- 19** Távolítsa el a rögzítőcsavart.

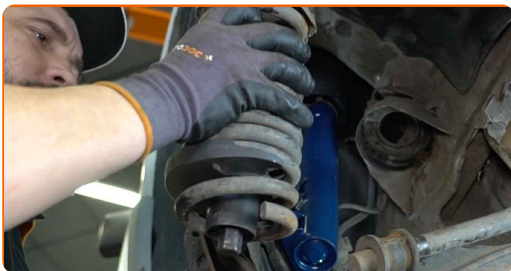


- 20** Távolítsa el a gömbcsuklót a kormánycsuklóról. Használjon lapos fémhez való vésőt. Használjon kalapácsot. Használjon feszítővasat.



- 21** Távolítsa el a támasztékot a lengőkar aljáról.

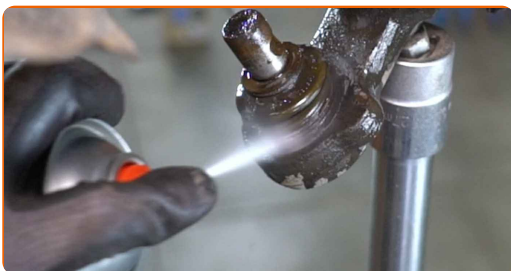
22 Távolítsa el a tekercsrugót a rugóösszenyomóval együtt.



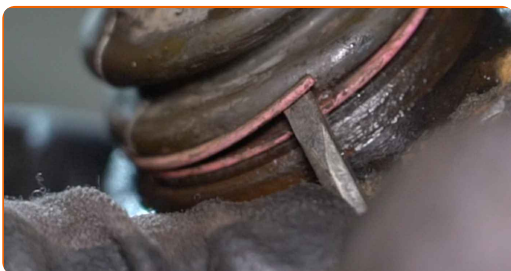
Csere: trapézgömbfej – Mercedes W201. Az AUTODOC szakértői ajánlják:

- Amíg a rugó összenyomott helyzetben van, ne végezzen rajta semmilyen műveletet.

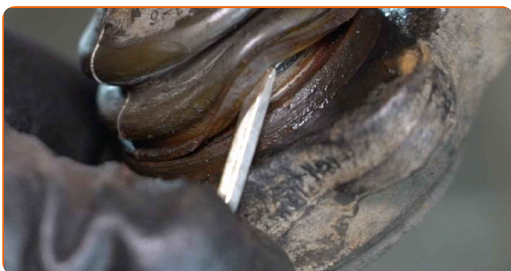
23 Tisztítsa meg a gömbcsuklót. Használjon univerzális tisztítósprayt.



24 Távolítsa el a rögzítőgyűrűt a gömbcsukló gumiharangjáról. Használjon lapos csavarhúzó.

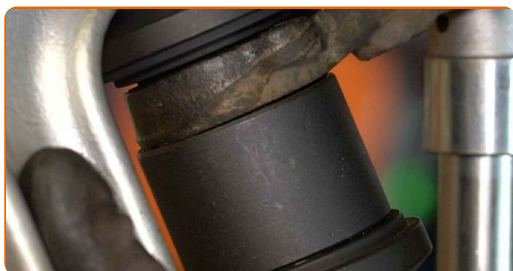


25 Távolítsa el a gömbcsukló gumiharangját. Használjon lapos csavarhúzó.



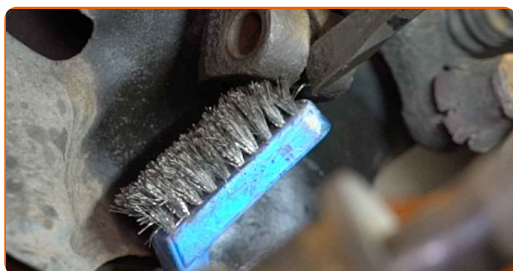
26

Szerelje szét a gömbcsuklót. Használjon gömbcsukló-lehúzó készletet.



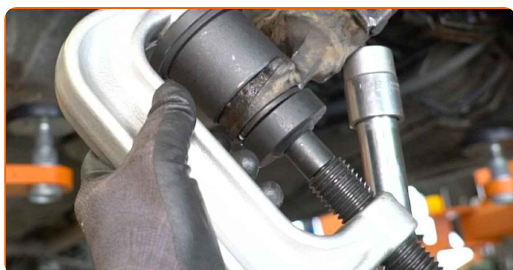
27

Tisztítsa meg a gömbcsukló beszerelési helyét. Használjon drótkefét. Használjon univerzális tisztítósprayt.



28

Telepítsen egy új gömbcsuklót. Használjon gömbcsukló-lehúzó készletet.



29

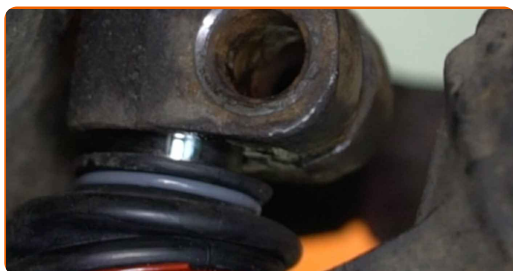
Szerelje be a rugót a kompresszorral együtt.



Az AUTODOC javasolja:

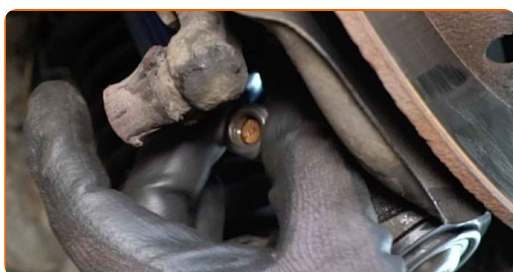
- Bizonyosodjon meg arról, hogy a tekercsrugó megfelelően van beszerelve.

30 Csatlakoztassa a gömbcsuklót a kormánycsuklóhoz.

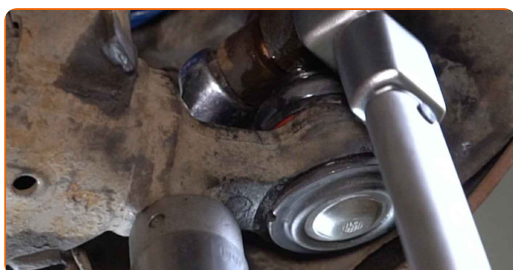


31 Támassza meg a lengőkart. Használjon hidraulikus emelőt.

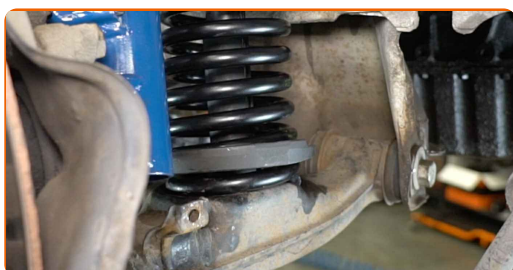
32 Szerelje be a rögzítőcsavart.



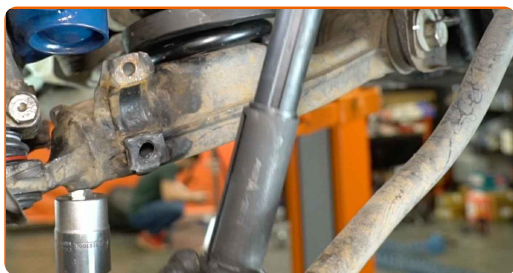
33 Húzza meg a rögzítő csavart, amely a gömbcsuklót a kormánycsuklóhoz rögzíti. Használja a következő méretű kombinált kulcsot: 19. Használja a következő méretű csavarbehajtó fejet: 19. Használjon nyomatékkulcsot. Húzza meg 75 Nm nyomatékkal.



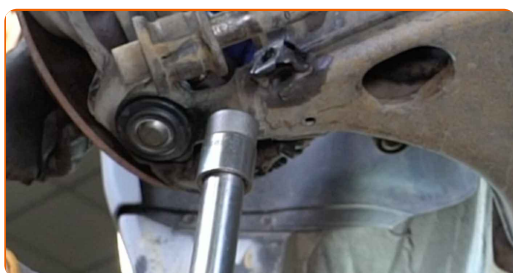
34 Eressze ki a rugót.



35 Távolítsa el a rugóösszenyomót.



36 A rögzítőelemek megfelelő meghúzásához a felfüggesztés alkatrészeit a munkapozíciójukba kell emelni.



37 Állítsa be a dőlésszög-csavarok helyzetét a jelzéseknek megfelelően.

38 Húzza meg a kar első rögzítőelemét. Használja a következő méretű kombinált kulcsot: 22. Használja a következő méretű csavarbehajtó fejet: 22. Használjon nyomatékkulcsot. Húzza meg 120 Nm nyomatékkal.

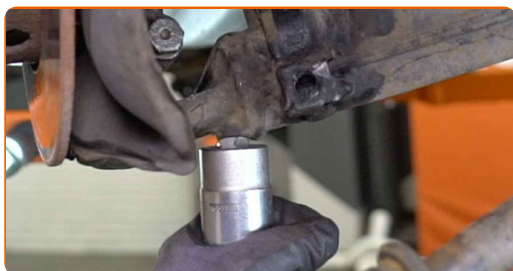


39 Húzza meg a lengőkar hátsó rögzítőjét. Használja a következő méretű kombinált kulcsot: 22. Használja a következő méretű csavarbehajtó fejet: 22. Használjon nyomatékkulcsot. Húzza meg 120 Nm nyomatékkal.



40

Távolítsa el a támasztékot a lengőkar aljáról.



Az AUTODOC javasolja:

- Cseré: trapézgömbfej – Mercedes W201. Lassan engedje le a hidraulikus emelőt, rázkódások nélkül, hogy ne rongálja meg a szerelvényeket és szerkezeteket.

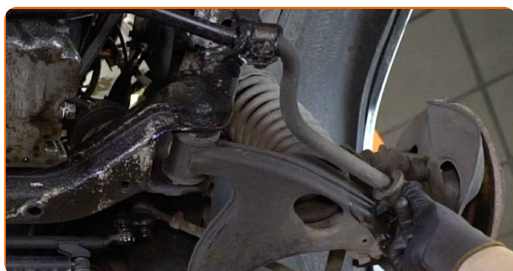
41

Tisztítsa meg a stabilizátor perselyek beszerelési helyeit. Használjon drótkéfét. Használjon univerzális tisztítósprayt.



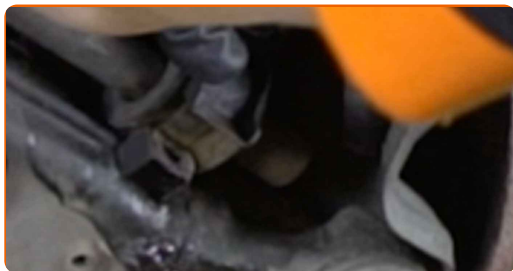
42

Csatlakoztassa a kanyarstabilizátor-rúdat a felfüggesztőkarokhoz. Használjon feszítővasat.



43

Szerelje fel a stabilizátor persely tartólat. Használjon vízpumpa fogót.



44

Szerelje fel a rögzítőcsavarokat.

45

Húzza meg a rögzítőelemeket a stabilizátorrúd perselyének bilincsein. Használja a következő méretű kombinált kulcsot: 13. Használja a következő méretű csavarbehajtó fejet: 13. Használjon nyomatékkulcsot. Húzza meg 20 Nm nyomatékkal.



46

Tisztítsa meg a kerékabroncs beszerelési helyét. Használjon drótkefét. Használjon univerzális tisztítósprayt.



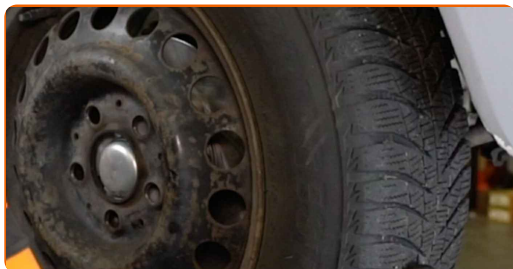
47

Kenje meg a felületet, ahol a féktárcsa a keréktárcsával érintkezik. Használjon kerámia zsírt.



48

Szerelje fel a kereket.



Az AUTODOC javasolja:

- A sérülések elkerülése érdekében a csavarok meghúzásánál tartsa fent a kereket.

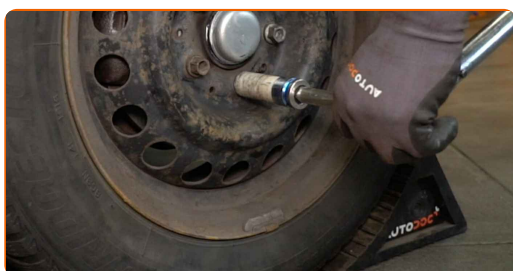
49

Csavarja be a kerékcsavarokat. Használja a következő kerék dugókulcsot: 17. Használjon racsnis kulcsot.



50

Engedje le az autót, és átlósan húzza meg a kerékanyákat. Használja a következő kerék dugókulcsot: 17. Használjon nyomatékkulcsot. Húzza meg 110 Nm nyomatékkal.



51

Távolítsa el az emelőt és a kerék ékeket.

**SZÉP MUNKA!** **TOVÁBBI ÚTMUTATÓK MEGTEKINTÉSE**

AUTODOC – KIVÁLÓ MINŐSÉGŰ ÉS MEGFIZETHETŐ AUTÓALKATRÉSZEK ONLINE

AUTODOC MOBIL APP: NAGYSZERŰ AKCIÓK, MÍG KÉNYELMES
VÁSÁROL



+ AUTODOC

GET IT ON
Google Play

Download on the
App Store

Download

ALKATRÉSZEK NAGYSZERŰ VÁLASZTÉKA GÉPKOCSIJÁHOZ

VÁSÁROLJON ALKATRÉSZEKET MERCEDES MODELLEKHEZ

TRAPÉZGÖMBFEJ: SZÉLES VÁLASZTÉK

**VÁLASSZON ALKATRÉSZT A KÖVETKEZŐHÖZ: MERCEDES
W201**

MERCEDES TRAPÉZGÖMBFEJ: VÁSÁROLJN MOST

**MERCEDES W201 TRAPÉZGÖMBFEJ: A LEGJOBB AKCIÓK
ÉS AJÁNLATOK**

JOGNYILATKOZAT:

A dokumentum csak általános ajánlásokat tartalmaz, melyek hasznosak lehetnek javítási és csereműveletek elvégzésekor. Az AUTODOC nem tehető felelőssé semmilyen, a javítási vagy csereműveletek során, az adott tájékoztatás nem megfelelő alkalmazásából, vagy félreértelmezéséből eredő veszteségért, sérülésért, vagy anyagi károkért.

Az AUTODOC nem tehető felelőssé az útmutatóban található lehetséges hibákért vagy pontatlanságokért. Az adott információk csak tájékoztató jellegűek, és nem helyettesíthetik a szakemberek tanácsait.

Az AUTODOC nem tehető felelőssé a berendezések, eszközök, vagy autóalkatrészek nem megfelelő, vagy veszélyes használatáért. Az AUTODOC határozottan javasolja, hogy elővigyázatosan, a biztonsági előírások betartásával végezzen javítási vagy csereműveleteket. Ne feledje: a gyenge minőségű autóalkatrészek használata nem garantálja a megfelelő szintű közúti biztonságot.

© Copyright 2023 – A weboldal teljes tartalmát, különösen a szövegeket, fényképeket és grafikákat, a szerzői jogra vonatkozó törvények védik. Minden jog, beleértve a másolást, a harmadik felekkel való megosztást, a szerkesztést és a fordítást, az AUTODOC SE tulajdona.