



Elülső stabilizátor szilent-
csere **Mercedes W201**
gépkocsin – Útmutató

VIDEÓ-ÚTMUTATÓK



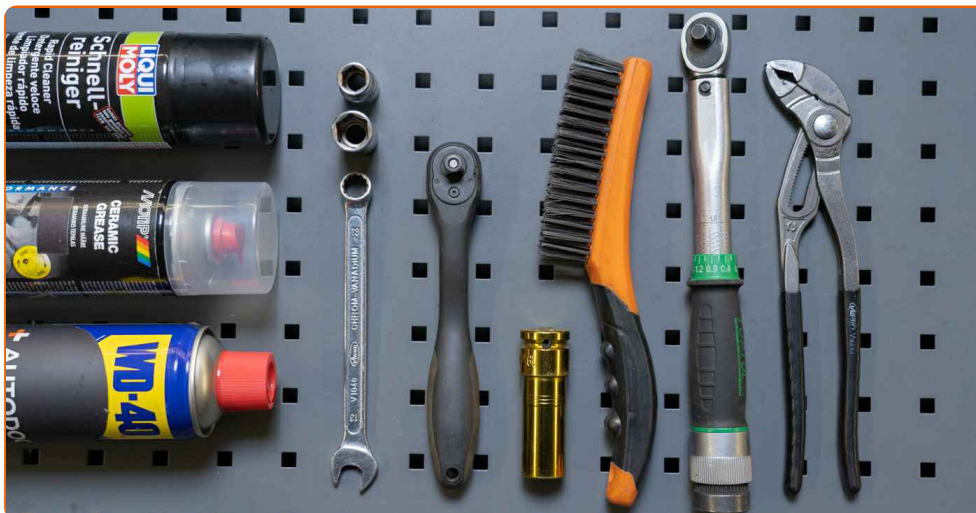
Fontos!

Az a csere útmutató a következő gépkocsikhoz használható:

MERCEDES-BENZ 190 (W201) E 1.8 (201.018), MERCEDES-BENZ 190 (W201) 2.0 (201.022), MERCEDES-BENZ 190 (W201) E 2.0 (201.024), MERCEDES-BENZ 190 (W201) 2.0 (201.023), MERCEDES-BENZ 190 (W201) E 2.0, MERCEDES-BENZ 190 (W201) E 2.3, MERCEDES-BENZ 190 (W201) E 2.3 (201.028), MERCEDES-BENZ 190 (W201) E 2.6, MERCEDES-BENZ 190 (W201) D 2.0 (201.122), MERCEDES-BENZ 190 (W201) D 2.5 (201.126), MERCEDES-BENZ 190 (W201) Turbo-D 2.5 (201.128), MERCEDES-BENZ 190 (W201) E 2.6 (201.029), MERCEDES-BENZ lépcsőshátú (W124) 200 2.0 (124.020), MERCEDES-BENZ lépcsőshátú (W124) 200 E 2.0 (124.021), MERCEDES-BENZ lépcsőshátú (W124) 230 E 2.3 (124.023), (+ 34)

A lépések az autó kialakításának függvényében kismértékben eltérhetnek.

**CSERE: STABILIZÁTOR SZILENT – MERCEDES W201.
SZÜKSÉGES SZERSZÁMOK:**



- Drótkefe
- WD-40 spray
- Univerzális tisztítóspray
- Kerámia zsír
- Nyomatékkulcs
- Kombinált kulcs №13
- 13 számú csavarbehajtó bit
- 17 számú csavarbehajtó bit
- Kerék dugókulcs készlet №17
- Racsnis kulcs
- Menetfúró hajtóvas
- Vízpumpa fogó
- Kerékék

SZERSZÁMOK VÁSÁRLÁSA

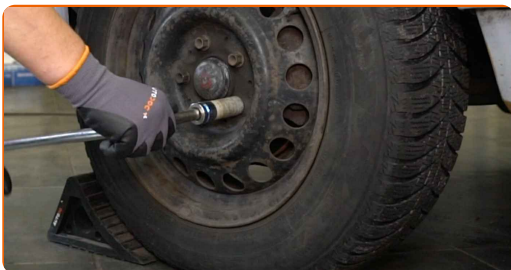
Csere: stabilizátor szilent – Mercedes W201. Az AUTODOC ajánlja:

- A két stabilizátor perselyt egyidőben kell kicserélni.
- A csere folyamata a jobb- és a baloldali stabilizátor perselyek esetében megegyezik.
- Felhívjuk figyelmét: az autón végzett minden munkát - Mercedes W201 – leállított motor mellett kell elvégezni.

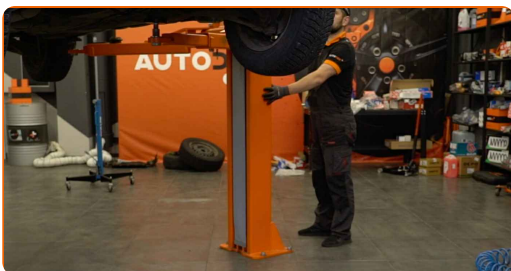
A CSERÉT A KÖVETKEZŐ SORRENDEN VÉGEZZE:

1 Rögzítse kerék éekkel a kerekeket.

2 Lazítsa meg a kerékrögzítő csavarokat. Használja a következő kerék dugókulcsot: 17. Használjon menetfúró hajtóvasat.



3 Emelje fel a gépkocsit.



Csere: stabilizátor szilent – Mercedes W201. Tipp:

- Ha emelőt használ, győződjön meg róla, hogy az lapos, egyenetlenségektől mentes felületen áll.
- Ügyeljen arra, hogy az autót emelőállványokkal is rögzítse.

4

Csavarja ki a kerékrögzítő csavarokat.



Az AUTODOC javasolja:

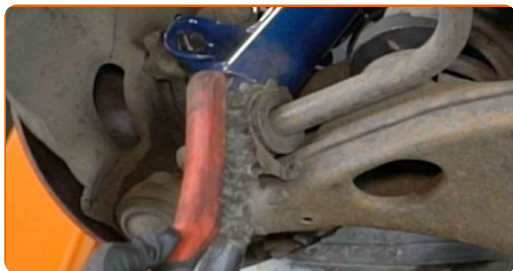
- A sérülések elkerülése érdekében a csavarok kicsavarásánál támassza ki a kereket.

5

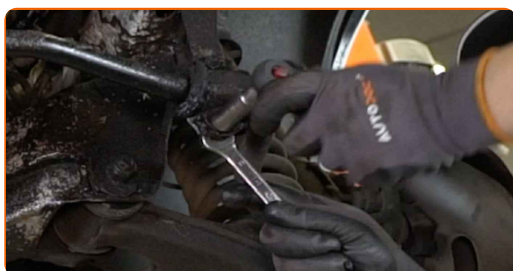
Vegye le a kerekeket.



6 Tisztítsa meg a stabilizátor persely tartók rögzítőit. Használjon drótkefét. Használjon WD-40 spray-t.



7 Csavarja ki a stabilizátor persely tartók rögzítőit. Használja a következő méretű kombinált kulcsot: 13. Használja a következő méretű csavarbehajtó fejet: 13. Használjon racsnis kulcsot.



8 Távolítsa el a rögzítőcsavarokat.

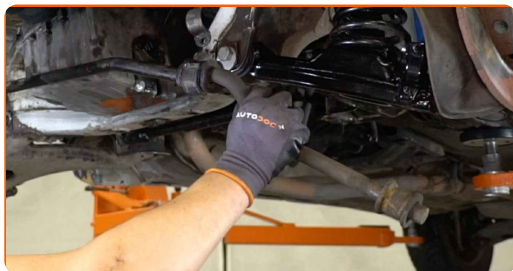


9 Távolítsa el a stabilizátor persely tartóat.



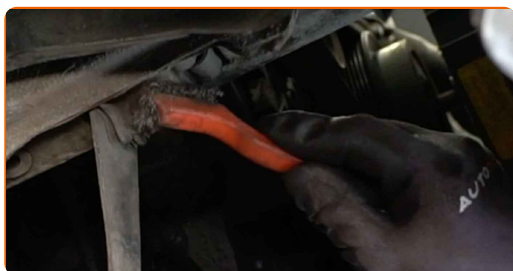
10

Távolítsa el a stabilizátorrúdat.



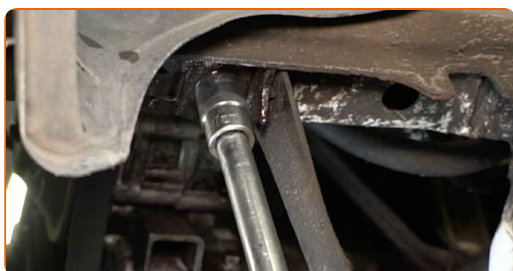
11

Tisztítsa meg a kanyarstabilizátor-rúd tartóinak rögzítőelemeit. Használjon drótkéfét. Használjon WD-40 spray-t.



12

Csavarja ki a kanyarstabilizátor-rúd tartóinak rögzítőelemeit. Használja a következő méretű csavarbehajtó fejet: 17. Használjon racsnis kulcsot.

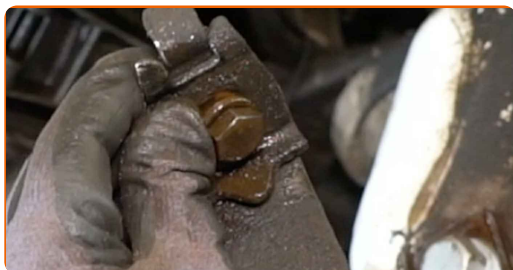


13

Távolítsa el a rögzítőcsavarokat.

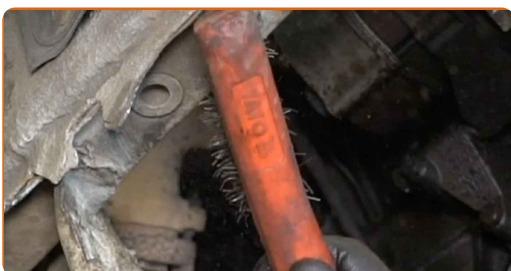
14

Távolítsa el a kanyarstabilizátor-rúd tartókonzoljaikat.



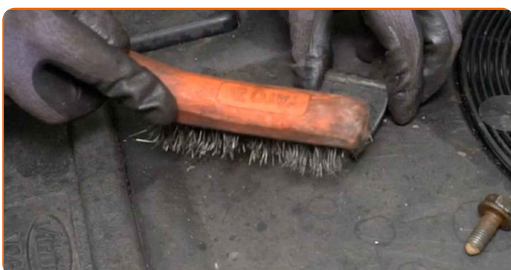
15

Tisztítsa meg a stabilizátor perselyek beszerelési helyeit. Használjon drótkéfét. Használjon univerzális tisztítósprayt.



16

Tisztítsa meg a kanyarstabilizátor-rúd perselyeinek tartókonzoljaikat. Használjon drótkéfét. Használjon univerzális tisztítósprayt.



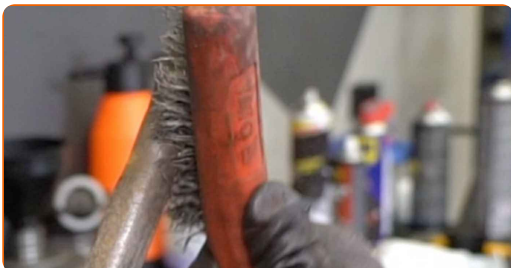
17

Távolítsa el a stabilizátor perselyeket.

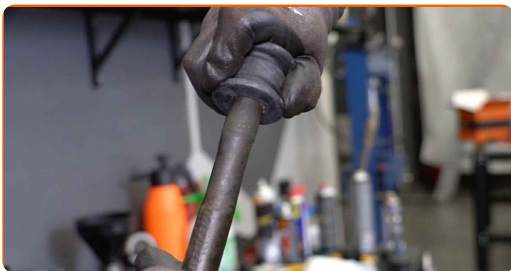


18

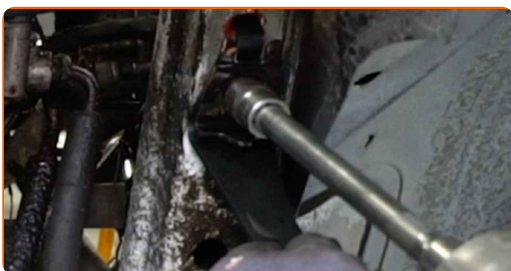
Tisztítsa meg a stabilizátor perselyek beszerelési helyeit. Használjon drótkéfét. Használjon univerzális tisztítósprayt.



19 Szerelje fel a új stabilizátor perselyeket.

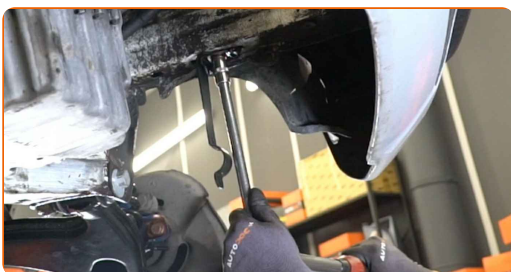


20 Szerelje fel a kanyarstabilizátor-rúd tartókonzoljait.

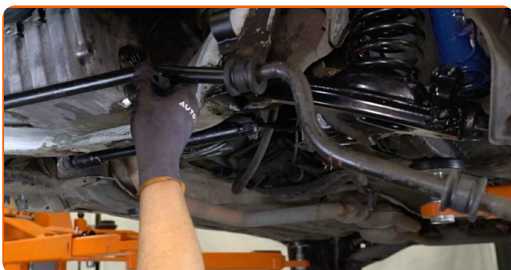


21 Szerelje fel a rögzítőcsavarokat.

22 Húzza meg a kanyarstabilizátor-rúd tartókonzoljainak rögzítőelemeit. Használja a következő méretű csavarbehajtó fejet: 17. Használjon nyomatékkulcsot. Húzza meg 55 Nm nyomatékkal.

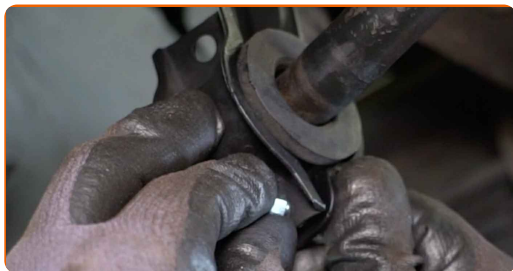


23 Szerelje be a stabilizátorrúdat.



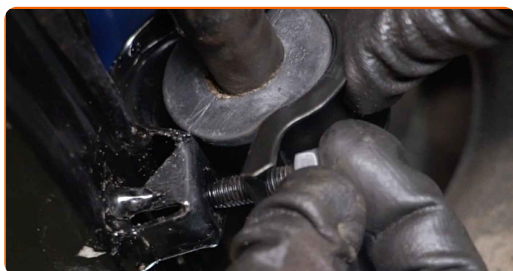
24

Szerelje fel a stabilizátor persely tartólat. Használjon vízpumpa fogót.



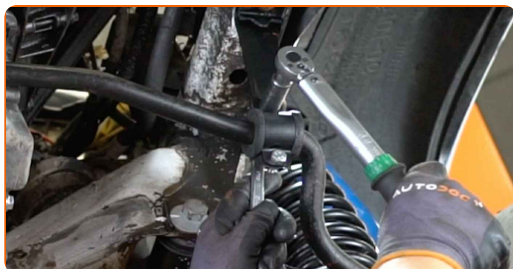
25

Szerelje fel a rögzítőcsavarokat.



26

Húzza meg a rögzítőelemeket a stabilizátorrúd perselyének bilincsein. Használja a következő méretű kombinált kulcsot: 13. Használja a következő méretű csavarbehajtó fejet: 13. Használjon nyomatékkulcsot. Húzza meg 20 Nm nyomatékkal.



27

Tisztítsa meg a felnik rögzítőüléseit. Használjon drótkefét. Használjon univerzális tisztítósprayt.



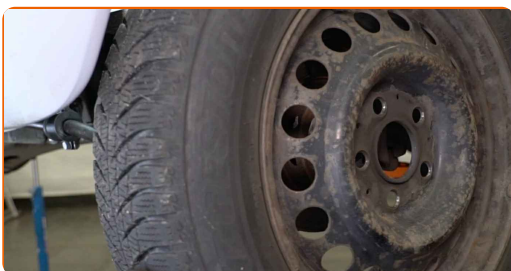
28

Kezelje azt a felületet, ahol a féktárcsa érintkezik a felnival. Használjon kerámia zsírt.



29

Szerelje fel a kerekeket.

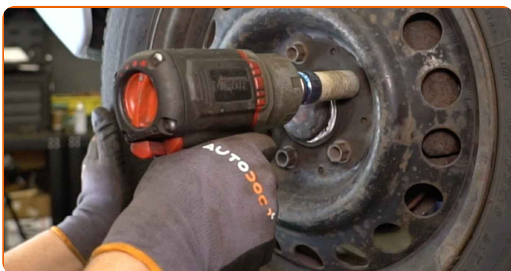


Az AUTODOC javasolja:

- Fontos! Tartsa a kereket, amikor a rögzítőcsavarokat csavarja be. Mercedes W201

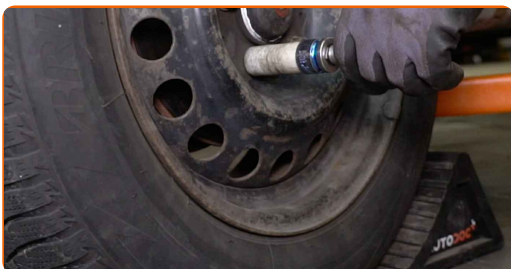
30

Csavarja be a kerékcsavarokat. Használja a következő kerék dugókulcsot: 17. Használjon racsnis kulcsot.



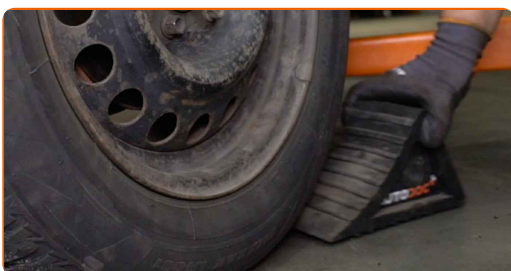
31

Engedje le az autót, és átlósan húzza meg a kerékanyákat. Használja a következő kerék dugókulcsot: 17. Használjon nyomatékkulcsot. Húzza meg 110 Nm nyomatékkal.



32

Távolítsa el az emelőt és a kerék ékeket.



SZÉP MUNKA! 

TOVÁBBI ÚTMUTATÓK MEGTEKINTÉSE

AUTODOC – KIVÁLÓ MINŐSÉGŰ ÉS MEGFIZETHETŐ AUTÓALKATRÉSZEK ONLINE

AUTODOC MOBIL APP: NAGYSZERŰ AKCIÓK, MÍG KÉNYELMES
VÁSÁROL



+ AUTODOC

GET IT ON
Google Play

Download on the
App Store

Download

ALKATRÉSZEK NAGYSZERŰ VÁLASZTÉKA GÉPKOCSIJÁHOZ

VÁSÁROLJON ALKATRÉSZEKET MERCEDES MODELLEKHEZ

STABILIZÁTOR SZILENT: SZÉLES VÁLASZTÉK

**VÁLASSZON ALKATRÉSzt A KÖVETKEZŐHöz: MERCEDES
W201**

MERCEDES STABILIZÁTOR SZILENT: VÁSÁROLJN MOST

**MERCEDES W201 STABILIZÁTOR SZILENT: A LEGJOBB
AKCIÓK ÉS AJÁNLATOK**

JOGNYILATKOZAT:

A dokumentum csak általános ajánlásokat tartalmaz, melyek hasznosak lehetnek javítási és csereműveletek elvégzésekor. Az AUTODOC nem tehető felelőssé semmilyen, a javítási vagy csereműveletek során, az adott tájékoztatás nem megfelelő alkalmazásából, vagy félreértelmezéséből eredő veszteségért, sérülésért, vagy anyagi károkért.

Az AUTODOC nem tehető felelőssé az útmutatóban található lehetséges hibákért vagy pontatlanságokért. Az adott információk csak tájékoztató jellegűek, és nem helyettesíthetik a szakemberek tanácsait.

Az AUTODOC nem tehető felelőssé a berendezések, eszközök, vagy autóalkatrészek nem megfelelő, vagy veszélyes használatáért. Az AUTODOC határozottan javasolja, hogy elővigyázatosan, a biztonsági előírások betartásával végezzen javítási vagy csereműveleteket. Ne feledje: a gyenge minőségű autóalkatrészek használata nem garantálja a megfelelő szintű közúti biztonságot.

© Copyright 2023 – A weboldal teljes tartalmát, különösen a szövegeket, fényképeket és grafikákat, a szerzői jogra vonatkozó törvények védik. Minden jog, beleértve a másolást, a harmadik felekkel való megosztást, a szerkesztést és a fordítást, az AUTODOC SE tulajdona.