



Elülső fékbetét  
kopásjelző-csere

**MERCEDES-BENZ GL**

**(X166)** gépkocsin –  
Útmutató

## HASONLÓ OKTATÓVIDEÓK



Ez a videó egy hasonló autóalkatrész cseréjét mutatja egy másik járművön

### **Fontos!**

Az a csere útmutató a következő gépkocsikhoz használható:

MERCEDES-BENZ GL (X166) GL 400 4-matic (166.856), MERCEDES-BENZ GL (X166) GL 350 CDI / BlueTec 4-matic (166.823, 166.824), MERCEDES-BENZ GL (X166) GL 500 4-matic (166.873, 166.874), MERCEDES-BENZ GL (X166) GL 63 AMG 4-matic (166.874), MERCEDES-BENZ GL (X166) GL 500 4-matic (166.873), MERCEDES-BENZ GL (X166) GL 350 CDI / BlueTEC 4-matic (166.824)

A lépések az autó kialakításának függvényében kismértékben eltérhetnek.

Ez az oktatóanyag egy hasonló alkatrészcsere folyamat során készült az következő gépkocsin: MERCEDES-BENZ C-osztály Sedan (W204) C 220 CDI (204.008)

**CSERE: FÉKBETÉT KOPÁSJELZŐ – MERCEDES-BENZ  
GL (X166). A SZERSZÁMOK, AMELYEKRE SZÜKSÉGE  
LEHET:**



- Drótkefe
- Nylon tisztító kefe
- WD-40 spray
- Kontakt tisztító spray
- Féktisztító
- Fékpaszta
- Kerámia zsír
- Nyomatékkulcs
- Kombinált kulcs №17
- 13 számú csavarbehajtó bit
- Kerék dugókulcs készlet №17
- Racsnis kulcs
- Hosszú orrfogó
- Féknyereg visszanyomó
- Feszítővas
- Kerékék

**Szerszámok vásárlása**

### Csere: fékbetét kopásjelző – MERCEDES-BENZ GL (X166). Tippek az AUTODOC-tól:

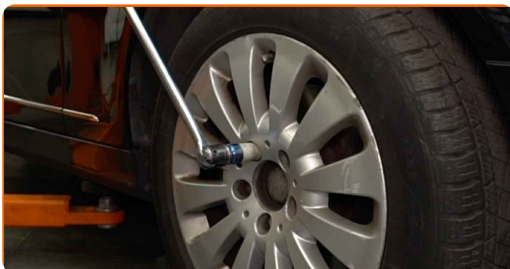
- A csere folyamata az ugyanazon a tengelyen található mindkét fékbetétkopásérzékelő esetében megegyezik.
- A kopásérzékelőket a fékbetétekkel együtt kell kicserélni.
- Felhívjuk figyelmét: az autón végzett minden munkát - MERCEDES-BENZ GL (X166) – leállított motor mellett kell elvégezni.

## A CSERÉT A KÖVETKEZŐ SORRENDENBEN VÉGEZZE:

1 Nyissa fel a motorháztetőt. Csavarja le a fékfolyadék tartály kupakját.

2 Rögzítse kerék éekkel a kerekeket.

3 Lazítsa meg a kerékrögző csavarokat. Használja a következő kerék dugókulcsot: 17.



4 Emelje fel a gépkocsit.

### Csere: fékbetét kopásjelző – MERCEDES-BENZ GL (X166). Az AUTODOC ajánlja:

- Ha emelőt használ, győződjön meg róla, hogy az lapos, egyenetlenségektől mentes felületen áll.
- Ügyeljen arra, hogy az autót emelőállványokkal is rögzítse.

5

Csavarja ki a kerékcsavarokat.



### Az AUTODOC javasolja:

- Figyelem! A sérülések elkerülése érdekében a rögzítőcsavarok kicsavarása során tartsa a kereket. MERCEDES-BENZ GL (X166)

6

Vegye le a kereket.



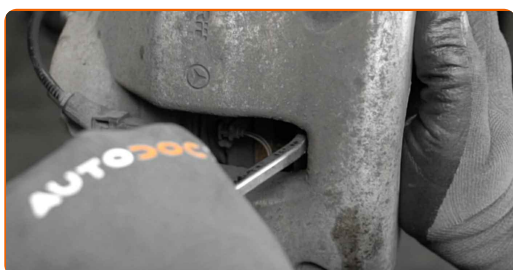
7

Szerelje le a fékbetét kopásérzékelőjének csatlakozóját. Használjon hosszú orrfogót.



8

Válassza szét a fékbetéteket. Használjon feszítővasat.

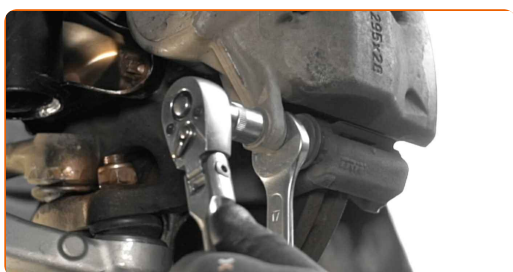


9

Tisztítsa meg a féknyereg rögzítőket. Használjon drótkefét. Használjon WD-40 spray-t.

10

Csavarja ki a féknyereg rögzítőit. Használja a következő méretű kombinált kulcsot: 17. Használja a következő méretű csavarbehajtó fejet: 13. Használjon racsnis kulcsot.



11

Távolítsa el a rögzítőcsavarokat.



12

Távolítsa el a féknyerget.



### Csere: fékbetét kopásjelző – MERCEDES-BENZ GL (X166). Tipp:

- Rögzítse a féknyerget egy dróttal a karosszériához vagy a felfüggesztéshez, hogy elkerülje a nyomásvesztést a fékrendszerben.
- Bizonyosodjon meg róla, hogy a féknyereg nem lóg a féktömlőn.
- Ne nyomja le a fékpedált miután kivette a féknyerget. Ennek eredményeként a dugattyú kieshet a fékhengerből, és a fékfolyadék szivárgás, valamint a rendszer nyomásvesztése fordulhat elő.

13

Távolítsa el a fékbetéteket.



**14** Tisztítsa meg a féknyereg konzolt a szennyeződésektől és a portól. Használjon drótkefét. Használjon féktisztítót.



**Az AUTODOC javasolja:**

- A spray alkalmazását követően várjon néhány percet.
- Ellenőrizze a féknyereg konzolt, a féknyereg vezetőcsapokat és a porvédőket. Tisztítsa meg ezeket. Cserélje ki, ha szükséges.

**15** Tegyen kenőanyagot a féknyereg dugattyúra. Használjon nejlontisztítókefét. Használjon féktisztítót.



**Az AUTODOC javasolja:**

- Csere: fékbetét kopásjelző – MERCEDES-BENZ GL (X166). A spray alkalmazását követően várjon néhány percet.



16

Nyomja be a féknyereg dugattyút. Használja a féknyereg visszanyomó szerszámot.



17

Csatlakoztassa az új kopásérzékelőt az új betéthez.



18

Tegyen kenőanyagot a fékbetétek felületének féknyereg tartókonzollal érintkező részére. Használjon fékpasztát.



### Az AUTODOC javasolja:

- Győződjön meg róla, hogy a tárcsa felülete tiszta mielőtt felszereli a fékbetéteket.

19

Szerelje fel a fékbetéteket.



**20** Szerelje fel a féknyerget és rögzítse.



**21** Szerelje fel a rögzítőcsavarokat.



**22** Húzza meg a féknyereg rögzítőket. Használja a következő méretű kombinált kulcsot: 17. Használja a következő méretű csavarbehajtó fejet: 13. Használjon nyomatékkulcsot. Húzza meg 34 Nm nyomatékkal.



**23** Tegyen a fékbetétkopás-érzékelő dugójára kenőanyagot. Használjon szilikonszirt.



**24** Csatlakoztassa a fékbetét kopásérzékelőjének csatlakozóját.



**25** Tisztítsa meg a kerékabroncs beszerelési helyét. Használjon drótkefét.



**26** Kenje meg a felületet, ahol a féktárcsa a keréktárcsával érintkezik. Használjon kerámia zsírt.



**27** Tisztítsa meg a féktárcsa felületét. Használjon féktisztítót.



### Az AUTODOC javasolja:

- A spray alkalmazását követően várjon néhány percet.

**28** Szerelje fel a kereket.



Az AUTODOC javasolja:

- Fontos! Tartsa a kereket, amikor a rögzítőcsavarokat csavarja be. MERCEDES-BENZ GL (X166)

29

Csavarja be a kerékcsavarokat. Használja a következő kerék dugókulcsot: 17.



30

Engedje le az autót, és átlósan húzza meg a kerékanyákat. Használja a következő kerék dugókulcsot: 17. Használjon nyomatékkulcsot. Húzza meg 130 Nm nyomatékkal.



31

Távolítsa el az emelőt és a kerék ékeket.



Csere: fékbetét kopásjelző – MERCEDES-BENZ GL (X166). Az AUTODOC szakértői ajánlják:

- Anélkül, hogy beindítaná a motort, nyomja le néhányszor a fékpedált, addig, amíg jelentős ellenállást nem érez.
- Ellenőrizze a fékfolyadékszintet a tágulási tartályban és töltsse fel ha szükséges.

32

Húzza meg a fékfolyadék tartály kupakját. Zárja le a motorháztetőt.

**SZÉP MUNKA!** 

**TOVÁBBI ÚTMUTATÓK MEGTEKINTÉSE**

# AUTODOC – KIVÁLÓ MINŐSÉGŰ ÉS MEGFIZETHETŐ AUTÓALKATRÉSZEK ONLINE

**AUTODOC MOBIL APP: NAGYSZERŰ AKCIÓK, MÍG KÉNYELMES VÁSÁROL**



**+ AUTODOC**

GET IT ON  
**Google Play**

Download on the  
**App Store**

**Download**

**ALKATRÉSZEK NAGYSZERŰ VÁLASZTÉKA GÉPKOCSIJÁHOZ**

**FÉKBETÉT KOPÁSJELZŐ: SZÉLES VÁLASZTÉK**

## **JOGNYILATKOZAT:**

A dokumentum csak általános ajánlásokat tartalmaz, melyek hasznosak lehetnek javítási és csereműveletek elvégzésekor. Az AUTODOC nem tehető felelőssé semmilyen, a javítási vagy csereműveletek során, az adott tájékoztatás nem megfelelő alkalmazásából, vagy félreértelmezéséből eredő veszteségért, sérülésért, vagy anyagi károkért.

Az AUTODOC nem tehető felelőssé az útmutatóban található lehetséges hibákért vagy pontatlanságokért. Az adott információk csak tájékoztató jellegűek, és nem helyettesíthetik a szakemberek tanácsait.

Az AUTODOC nem tehető felelőssé a berendezések, eszközök, vagy autóalkatrészek nem megfelelő, vagy veszélyes használatáért. Az AUTODOC határozottan javasolja, hogy elővigyázatosan, a biztonsági előírások betartásával végezzen javítási vagy csereműveleteket. Ne feledje: a gyenge minőségű autóalkatrészek használata nem garantálja a megfelelő szintű közúti biztonságot.

© Copyright 2022 – A weboldal teljes tartalmát, különösen a szövegeket, fényképeket és grafikákat, a szerzői jogra vonatkozó törvények védik. Minden jog, beleértve a másolást, a harmadik felekkel való megosztást, a szerkesztést és a fordítást, az AUTODOC GmbH tulajdona.