

 **AUTODOC CLUB**

Hőmérséklet-érzékelő és
termosztát-csere

**MERCEDES-BENZ G-
osztály SUV (W463)**
gépkocsin – Útmutató

HASONLÓ OKTATÓVIDEÓK



Ez a videó egy hasonló autóalkatrész cseréjét mutatja egy másik járművön

Fontos!

Az a csere útmutató a következő gépkocsikhoz használható:

MERCEDES-BENZ G-osztály SUV (W463) 300 G 3.0 (463.327, 463.328), MERCEDES-BENZ G-osztály SUV (W463) 250 G 2.5 (463.324, 463.325)

A lépések az autó kialakításának függvényében kismértékben eltérhetnek.

Ez az oktatóanyag egy hasonló alkatrészcsere folyamat során készült az következő gépkocsin: MERCEDES-BENZ E-osztály Sedan (W124) E 250 D (124.126, 124.129)

**CSERE: HŐMÉRSEKLET-ÉRZÉKELŐ ÉS TERMOSZTÁT –
MERCEDES-BENZ G-OSZTÁLY SUV (W463). A
SZERSZÁMOK, AMELYEKRE SZÜKSÉGE LESZ:**



- Drótkefe
- Univerzális tisztítóspray
- Dielektromos zsír
- Nyomatékkulcs
- Kombinált kulcs №10
- Kombinált kulcs №19
- 7 számú csavarbehajtó bit
- 10 számú csavarbehajtó bit
- 22 számú csavarbehajtó bit
- Racsnis kulcs
- Lapos csavarhúzó
- Tölcsér
- Folyadéktartály
- Sárvédő takaró

Szerszámok vásárlása

Csere: hőmérséklet-érzékelő és termosztát – MERCEDES-BENZ G-osztály SUV (W463). Az AUTODOC szakértői ajánlják:

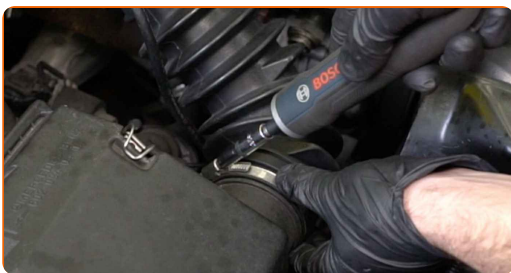
- A termosztát cseréjekor minden alkalommal ellenőrizze a hűtőfolyadék állapotát. Cserélje ki a hűtőfolyadékot, ha szükséges.
- Minden munkát leállított motor mellett kell végezni.
- Minden munkát leállított motor mellett kell végezni.

CSERE: HŐMÉRSÉKLET-ÉRZÉKELŐ ÉS TERMOSZTÁT – MERCEDES-BENZ G-OSZTÁLY SUV (W463). VÉGEZZE EL AZ ALÁBBI LÉPÉSEKET:

1 Nyissa fel a motorháztetőt.

2 Használjon sárvédő takarót, hogy megakadályozza a festék és a műanyag részek sérülését.

3 Lazítsa meg a légszűrő tömlőjének bilincseit. Használja a következő méretű csavarbehajtó fejet: 7. Használjon racsnis kulcsot.



4 Távolítsa el a légbeszívó csövet.



- 5 Fedje le a fojtószelep házat egy mikroszálás törőkendővel, hogy megakadályozza a por és a szennyeződések bejutását a rendszerbe.



- 6 Csavarja le a hűtőfolyadék-tartály kupakját.



- 7 Emelje fel az autó egy emelővel, vagy álljon a szerelőáknára.

- 8 Készítsen elő egy tartályt a folyadéknak.



- 9 Nyissa ki a hűtőfolyadék leeresztő csapot. Használjon lapos csavarhúzó.



10

Engedje le a motorból a hűtőfolyadékot.



Csere: hőmérséklet-érzékelő és termosztát – MERCEDES-BENZ G-osztály SUV (W463). Tipp:

- Minden munkát leállított motor mellett kell végezni.
- Várjon, amíg a hűtőfolyadék teljesen kifolyik a leeresztő nyílásból.

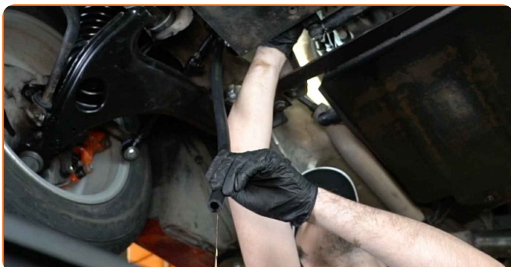
11

Csavarja ki a hűtőfolyadék leeresztő dugóját a motorblokkban. Használja a következő méretű kombinált kulcsot: 19.



12

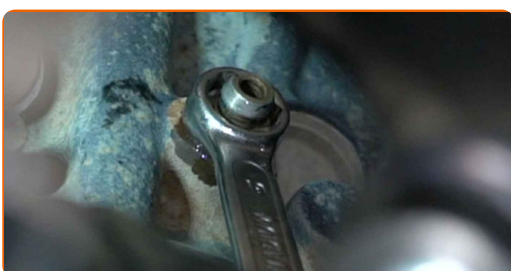
Engedje le a motorból a hűtőfolyadékot.



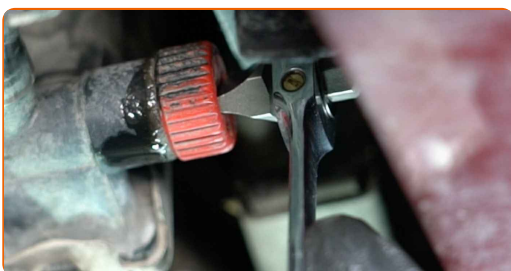
Az AUTODOC javasolja:

- Minden munkát leállított motor mellett kell végezni.
- Várjon, amíg a hűtőfolyadék teljesen kifolyik a leeresztő nyílásból.

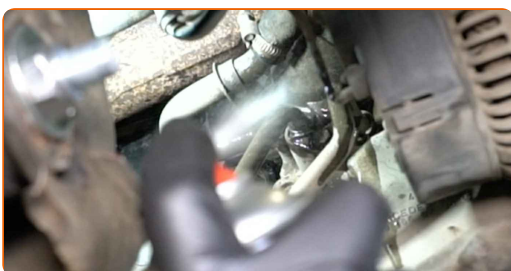
- 13** Csavarja be a hűtőfolyadék leeresztő dugóját a motorblokkban. Használja a következő méretű kombinált kulcsot: 19.



- 14** Zárja el a hűtőfolyadék-leeresztő csapot. Használjon lapos csavarhúzó.



- 15** Tisztítsa meg a termosztát házának rögzítőelemeit. Használjon drótkéfé. Használjon univerzális tisztítósprayt.



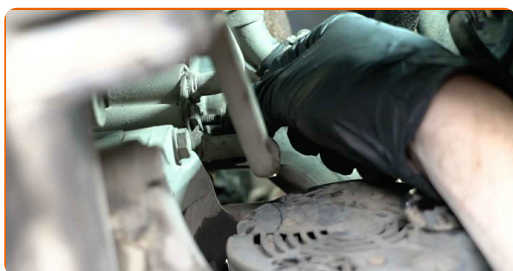
16

Csavarja le a termosztátház rögzítéseit. Használja a következő méretű kombinált kulcsot: 10. Használja a következő méretű csavarbehajtó fejet: 10. Használjon racsnis kulcsot.



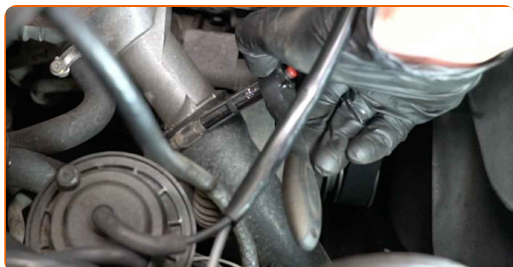
17

Távolítsa el a rögzítőcsavarokat.



18

Lazítsa meg a hűtőfolyadék-tömlő bilincset. Használja a következő méretű csavarbehajtó fejet: 7. Használjon racsnis kulcsot.



19

Csatlakoztassa le a hűtőfolyadék-tömlőt.



Csere: hőmérséklet-érzékelő és termosztát – MERCEDES-BENZ G-osztály SUV (W463). Az AUTODOC ajánlja:

- Legyen óvatos! A hűtőfolyadék szivároghat.

20 Vegye ki a termosztátot a házával együtt.



21 Tisztítsa meg a termosztátház szerelési helyét. Használjon drótkéfét. Használjon univerzális tisztítósprayt.



22 Távolítsa el a hőfokszabályozót.



23 Tisztítsa meg a termosztát rögzítő ülését. Használjon drótkéfét. Használjon univerzális tisztítósprayt.

24 Helyezzen be egy új hőfokszabályozót.



25 Szerelje be a termosztátot a házzal együtt.



26 Szerelje fel a rögzítőcsavarokat.



27 Húzza meg a termosztátház rögzítéseit. Használja a következő méretű csavarbehajtó fejet: 10. Használjon nyomatékulcsot. Húzza meg 12 Nm nyomatékulcsal.



28 Csatlakoztassa a hűtőfolyadék-tömlőt.



29 Rögzítse a hűtőfolyadék-tömlő bilincset. Használja a következő méretű csavarbehajtó fejet: 7. Használjon racsnis kulcsot.



30

Húzza ki a hűtőfolyadék-hőmérséklet-érzékelő csatlakozóját. Használjon lapos csavarhúzó.



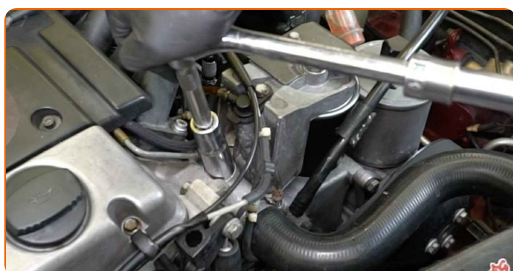
31

Tisztítsa meg a hűtőfolyadék-hőmérséklet érzékelőt. Használjon drótkéfé. Használjon univerzális tisztítósprayt.



32

Csavarja le a hűtőfolyadék hőmérséklet-érzékelőjét. Használja a következő méretű csavarbehajtó fejet: 22. Használjon racsnis kulcsot.



33

Szereljen be egy új hűtőfolyadék-hőmérséklet érzékelőt.



Csere: hőmérséklet-érzékelő és termosztát – MERCEDES-BENZ G-osztály SUV (W463). Tippek az AUTODOC szakértőitől:

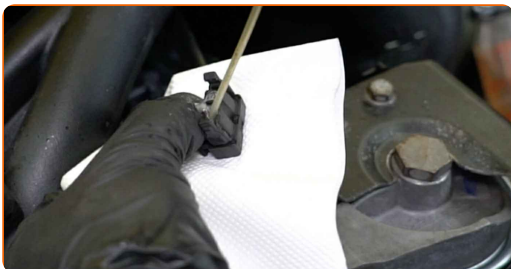
- Ügyeljen arra, hogy az érzékelő beszerelésekor új O-gyűrűt használjon.

34

Csavarja be és húzza meg a hűtőfolyadék hőmérséklet-érzékelőjét. Használja a következő méretű csavarbehajtó fejet: 22. Használjon nyomatékkulcsot. Húzza meg 25 Nm nyomatékkal.

**35**

Kezelje le a hűtőfolyadék hőmérséklet-érzékelő csatlakozóját. Használjon szilikonszírt.

**36**

Dugja be a hűtőfolyadék hőmérséklet-érzékelő csatlakozóját.



37 Távolítsa el a mikroszálas törlőkendőt a fojtószelep házról.



38 Helyezze be a légbeszívó csövet, és rögzítse.



39 Húzza meg a légszűrő tömlőjének bilincseit. Használja a következő méretű csavarbehajtó fejet: 7. Használjon racsnis kulcsot.



40 Távolítsa el a hűtőfolyadék-tartály kupakját.



41 Helyezze be a tölcserőt.



42

Töltsön hűtőfolyadékot a hűtőfolyadék tartályba.



Az AUTODOC javasolja:

- Csak gyártó által ajánlott hűtőfolyadékot használja.
- A hűtőfolyadék szintjének a MAX jelölésnél kell lennie.
- Várjon, amíg a levegő távozik a rendszerből.

43

Járassa pár percig a motort.

Csere: hőmérséklet-érzékelő és termosztát – MERCEDES-BENZ G-osztály SUV (W463). A szakemberek ajánlják:

- Ezt azért kell elvégezni, hogy eltávolítsa a maradék levegőt a hűtőrendszerből, és ellenőrizze, hogy az alkatrészek megfelelően működnek-e.

44

Állítsa le a motort.

45

Helyezze fel a hűtőfolyadék-tartály kupakját.



46

Csavarja fel a hűtőfolyadék-tartály kupakját.



47

Vegye le a sárvedő takarót.

48

Zárja le a motorháztetőt.

SZÉP MUNKA! 

TOVÁBBI ÚTMUTATÓK MEGTEKINTÉSE

AUTODOC – KIVÁLÓ MINŐSÉGŰ ÉS MEGFIZETHETŐ AUTÓALKATRÉSZEK ONLINE

AUTODOC MOBIL APP: NAGYSZERŰ AKCIÓK, MÍG KÉNYELMES VÁSÁROL



+ AUTODOC

GET IT ON
Google Play

Download on the
App Store

Download

ALKATRÉSZEK NAGYSZERŰ VÁLASZTÉKA GÉPKOCSIJÁHOZ

TERMOSZTÁT: SZÉLES VÁLASZTÉK

JOGNYILATKOZAT:

A dokumentum csak általános ajánlásokat tartalmaz, melyek hasznosak lehetnek javítási és csereműveletek elvégzésekor. Az AUTODOC nem tehető felelőssé semmilyen, a javítási vagy csereműveletek során, az adott tájékoztatás nem megfelelő alkalmazásából, vagy félreértelmezéséből eredő veszteségért, sérülésért, vagy anyagi károkért.

Az AUTODOC nem tehető felelőssé az útmutatóban található lehetséges hibákért vagy pontatlanságokért. Az adott információk csak tájékoztató jellegűek, és nem helyettesíthetik a szakemberek tanácsait.

Az AUTODOC nem tehető felelőssé a berendezések, eszközök, vagy autóalkatrészek nem megfelelő, vagy veszélyes használatáért. Az AUTODOC határozottan javasolja, hogy elővigyázatosan, a biztonsági előírások betartásával végezzen javítási vagy csereműveleteket. Ne feledje: a gyenge minőségű autóalkatrészek használata nem garantálja a megfelelő szintű közúti biztonságot.

© Copyright 2023 – A weboldal teljes tartalmát, különösen a szövegeket, fényképeket és grafikákat, a szerzői jogra vonatkozó törvények védik. Minden jog, beleértve a másolást, a harmadik felekkel való megosztást, a szerkesztést és a fordítást, az AUTODOC SE tulajdona.