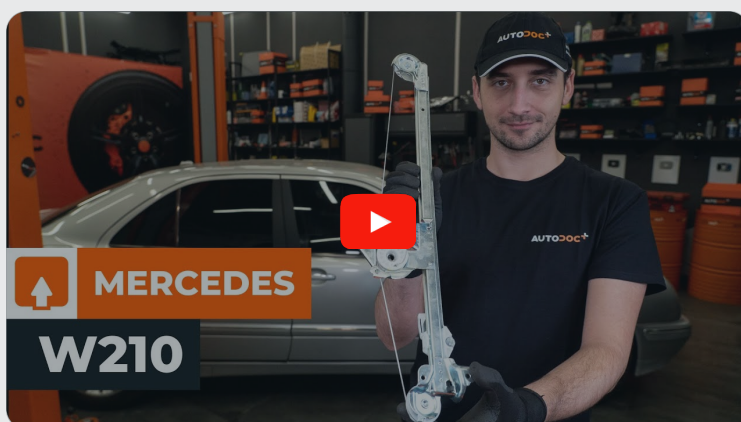




Hátsó ablakemelő-csere
MERCEDES-BENZ E-
osztály T-modell (S210)
gépkocsin – Útmutató

HASONLÓ OKTATÓVIDEÓK



Ez a videó egy hasonló autóalkatrész cseréjét mutatja egy másik járművön

Fontos!

Az a csere útmutató a következő gépkocsikhoz használható:

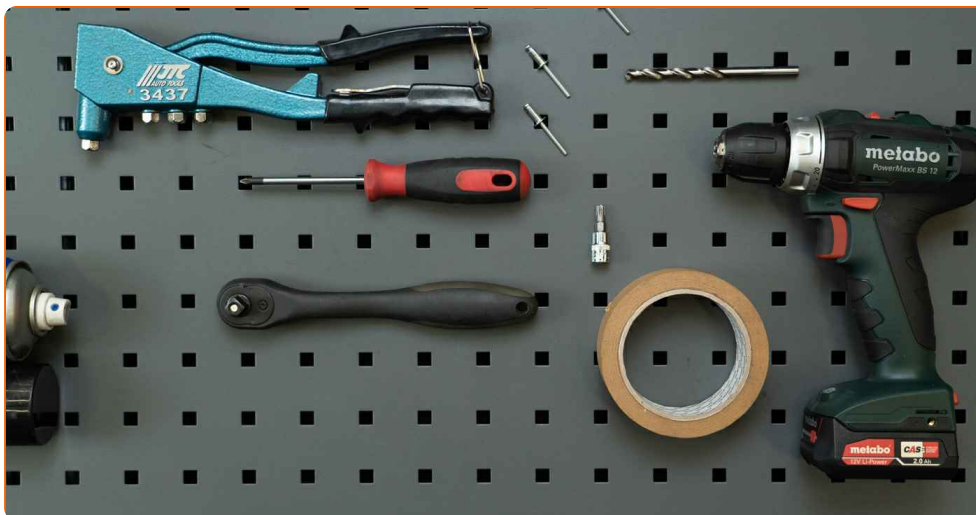
MERCEDES-BENZ E-osztály T-modell (S210) E 200 T (210.235), MERCEDES-BENZ E-osztály T-modell (S210) E 230 T (210.237), MERCEDES-BENZ E-osztály T-modell (S210) E 420 T (210.272), MERCEDES-BENZ E-osztály T-modell (S210) E 290 T Turbo-D (210.217), MERCEDES-BENZ E-osztály T-modell (S210) E 250 T D (210.210), MERCEDES-BENZ E-osztály T-modell (S210) E 270 T CDI, MERCEDES-BENZ E-osztály T-modell (S210) E 280 T 4-matic (210.281), MERCEDES-BENZ E-osztály T-modell (S210) E 320 T (210.265), MERCEDES-BENZ E-osztály T-modell (S210) E 300 T Turbo-D (210.225), MERCEDES-BENZ E-osztály T-modell (S210) E 320 T 4-matic (210.282), MERCEDES-BENZ E-osztály T-modell (S210) E 250 T Turbo-D (210.215), MERCEDES-BENZ E-osztály T-modell (S210) E 280 T (210.263), MERCEDES-BENZ E-osztály T-modell (S210) E 240 T (210.261), MERCEDES-BENZ E-osztály T-modell (S210) E 430 T (210.270), MERCEDES-BENZ E-osztály T-modell (S210) E 200 T Kompressor (210.245), (+ 7)

A lépések az autó kialakításának függvényében kismértékben eltérhetnek.

Felhívjuk figyelmét, hogy ez az oktatóanyag ennek az autóalkatrésznek a cserefolyamata alapján készült egy hasonló kivitelű autónál.

Ez az oktatóanyag egy hasonló alkatrészcsere folyamat során készült az következő gépkocsin: MERCEDES-BENZ E-osztály Sedan (W210) E 270 CDI (210.016)

**CSERE: ABLAKEMELŐ – MERCEDES-BENZ E-OSZTÁLY
T-MODELL (S210). A SZÜKSÉGES SZERSZÁMOKAT
TARTALMAZÓ LISTA:**



- Torx vég T30
- Racsnis kulcs
- Phillips csavarhúzó
- Műanyag patentkiszedő
- Fűrő
- 7 mm-es fűrőfej
- Szegecselő
- 4.8 mm-es szegecsek
- Maszkoló szalag

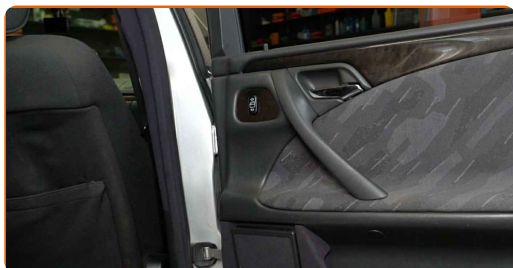
Szerszámok vásárlása

Csere: ablakemelő – MERCEDES-BENZ E-osztály T-modell (S210). Az AUTODOC szakértői ajánlják:

- Minden munkát leállított motor mellett kell végezni.

CSERE: ABLAKEMELŐ – MERCEDES-BENZ E-OSZTÁLY T-MODELL (S210). ALKALMAZZA A KÖVETKEZŐ ELJÁRÁST:

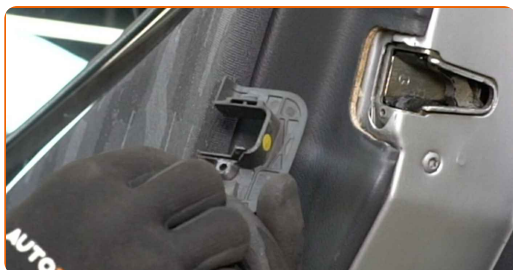
1 Nyissa ki az autó hátsó ajtaját.



2 Csavarja ki az ajtózárra borítójának rögzítőelemét. Használjon Phillips csavarhúzó.

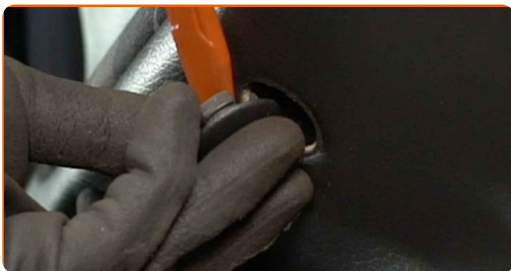


3 Távolítsa el az ajtózárra borítóját.



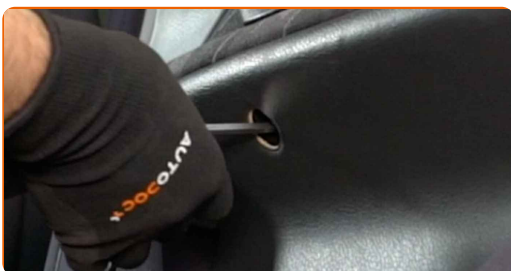
4

Távolítsa el az ajtókártya rögzítőelemének fedelét. Használja a műanyag patentkiszedőt.



5

Csavarja ki az ajtókártya rögzítőjét. Használjon Phillips csavarhúzó.



6

Szerelje le az ajtókilincs burkolatát. Használja a műanyag patentkiszedőt.



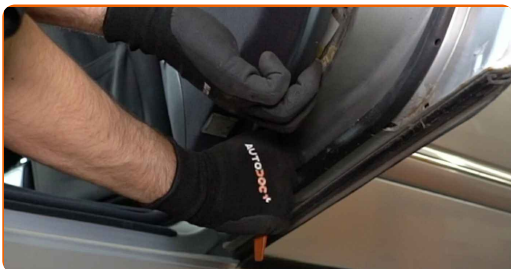
7

Csavarja ki az ajtókártya rögzítőjét. Használjon Phillips csavarhúzó.



8

Szerelje le az ajtókárpitot. Használja a műanyag patentkiszedőt.

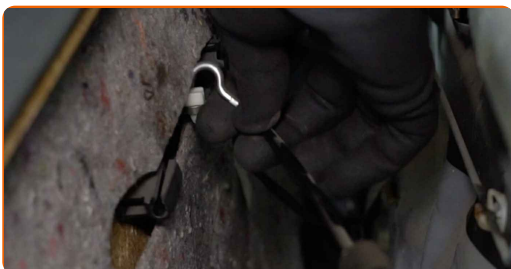


Az AUTODOC javasolja:

- Cseré: ablakemelő – MERCEDES-BENZ E-osztály T-modell (S210). Az alkatrész eltávolítása során ne alkalmazzon túlzott erőt, mert megsérülhet az alkatrész.

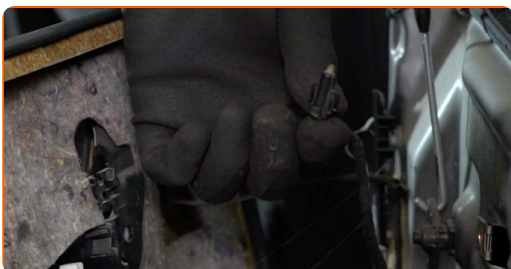
9

Válassza le az ajtózárr működtető kábelét.



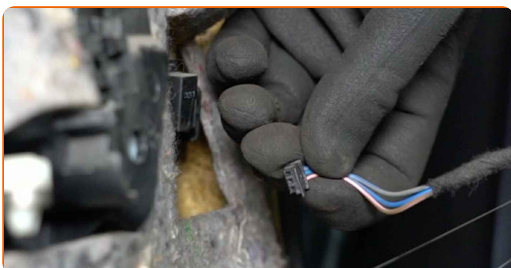
10

Csatlakoztassa le az ajtókilincs-világítási modult.

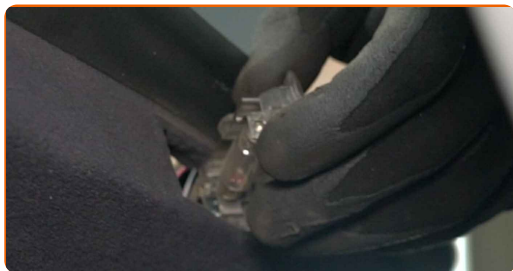


11

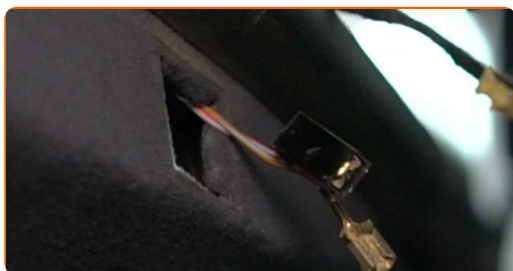
Távolítsa el a ablakemelő kapcsolómoduljának csatlakozóját.



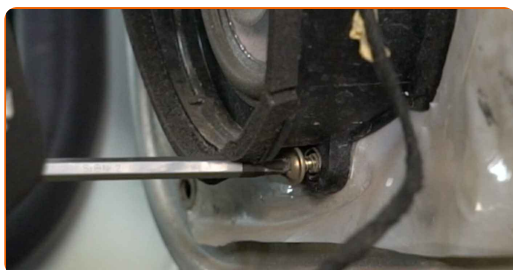
12 Vegye ki a lámpát. Használja a műanyag patentkiszedőt.



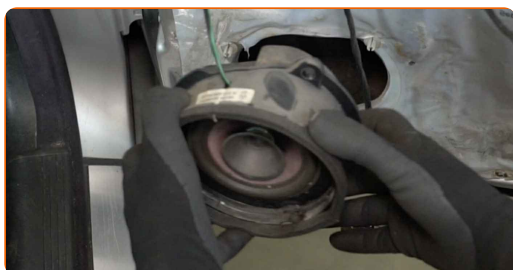
13 Húzza ki az izzó csatlakozóját.



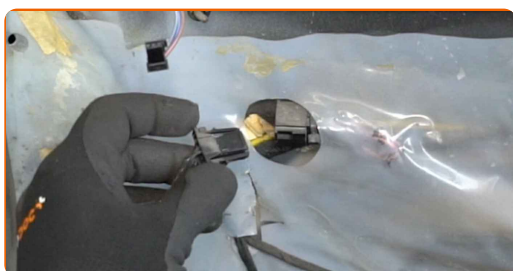
14 Csavarja ki a hangszóró rögzítőelemeit. Használjon Phillips csavarhúzó.



15 Távolítsa el a hangszórót.



16 Távolítsa el a hangszóró csatlakozóját.



17 Csatlakoztassa le az ajtópanel hangszigetelését.



18 Kapcsolja be a gyújtást.

19 Engedje le az ablaküveget.



Csere: ablakemelő – MERCEDES-BENZ E-osztály T-modell (S210). Tipp:

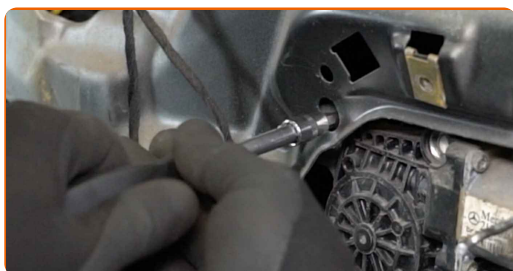
- Folytassa az ablaküveg leengedését, amíg a kötőelemei láthatóvá nem válnak.

20 Kapcsolja le a gyújtást.

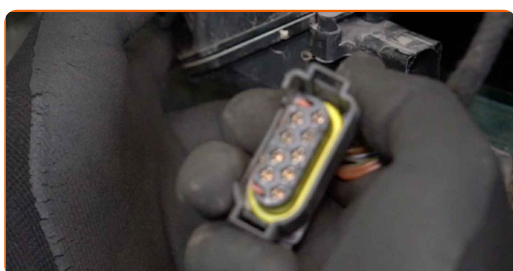
21 Oldja le az üveg rögzítőkapcsát. Használja a műanyag patentkiszedőt.



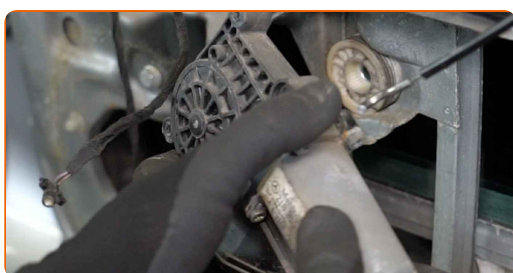
- 22** Csavarja ki az elektromos ablakemelő motorjának rögzítőcsavarjait. Használja a következő torx kulcsot: T30. Használjon racsnis kulcsot.



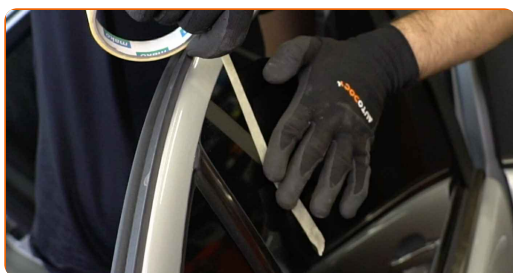
- 23** Távolítsa el a csatlakozót az elektromos ablakemelő motorjáról.



- 24** Távolítsa el az elektromos ablakemelő motorját.



- 25** Emelje fel teljesen az ablaküveget, és maszkoló szalaggal rögzítse az ajtókereten.

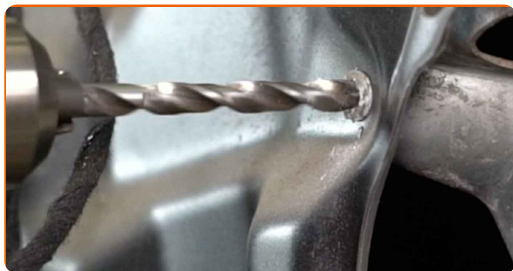


Az AUTODOC javasolja:

- A sérülések elkerülése érdekében tartsa az üveget emeléskor.

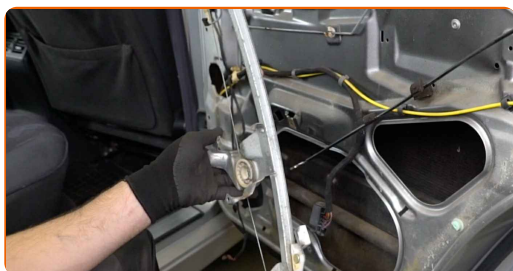
26

Fúrja ki az ablakemelő-kapcsoló szegecsét. Használjon fúrót. Használjon 7 mm-es fúrófejet.



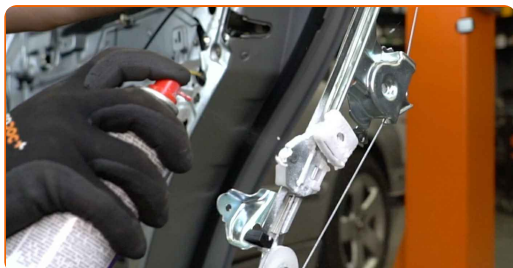
27

Távolítsa el az ablakemelő szerkezetet.



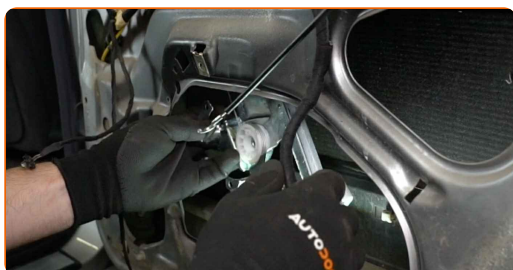
28

Tegyen kenőanyagot az ablakemelő mechanizmusra. Használjon többfunkciós lítiumzsírt.



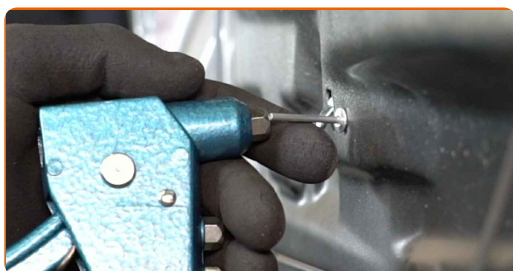
29

Szerelje be az új ablakemelő szerkezetet.



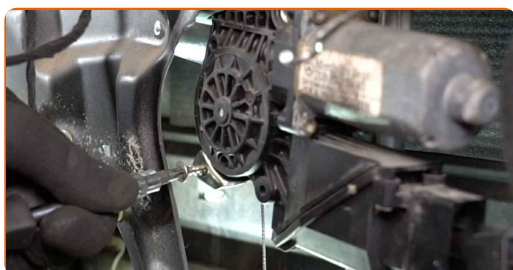
30

Szerelje fel az ablakemelő mechanizmus szegecseit. Használjon szegecselőt. Használjon 4,8 mm-es szegecseket.



31

Szerelje be és csavarozza be a motor rögzítőelemeit az új ablakemelő mechanizmuson. Használja a következő torx kulcsot: T30. Használjon racsnis kulcsot.



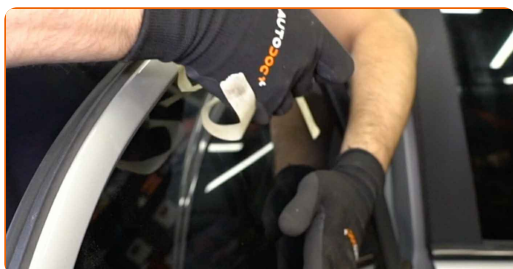
32

Csatlakoztassa a csatlakozót a motoros ablakemelő motorhoz.



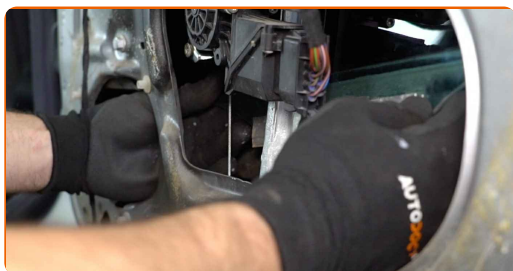
33

Távolítsa el a maszkoló szalagot.



34

Engedje le az ablaküveget, és szerelje be a beszerelési helyére az ablakemelő mechanizmusában.



Csere: ablakemelő – MERCEDES-BENZ E-osztály T-modell (S210). Az AUTODOC szakértői ajánlják:

- A sérülések elkerülése érdekében tartsa az üveget leengedéskor.

35

Szerelje vissza az üveg rögzítőkapcsát.

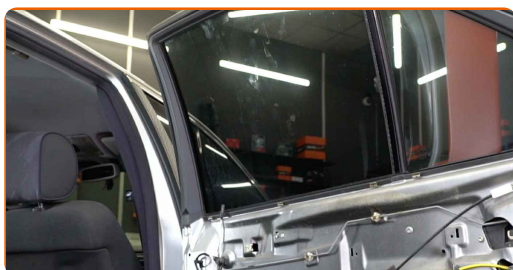


36

Kapcsolja be a gyújtást.

37

Ellenőrizze, hogy az ablakemelő megfelelően működik-e.



38

Kapcsolja le a gyújtást.

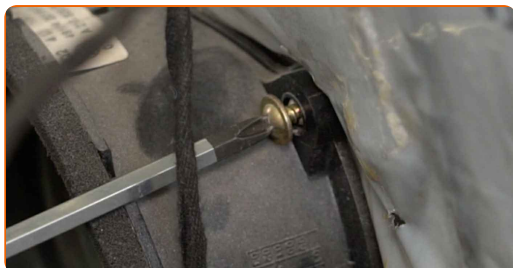
39 Csatlakoztassa az ajtópanel hangszigetelését.



40 Szerelje be a hangszórót.



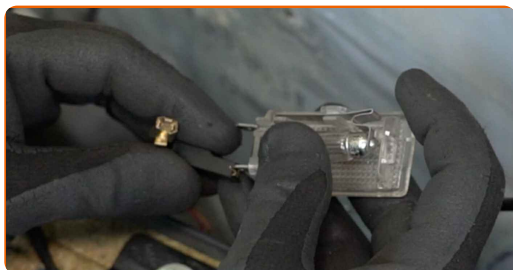
41 Csavarozza be a hangszóró rögzítőelemeit. Használjon Phillips csavarhúzó.



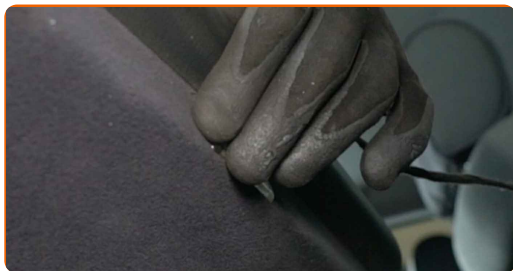
42 Csatlakoztassa a hangszóró csatlakozóját.



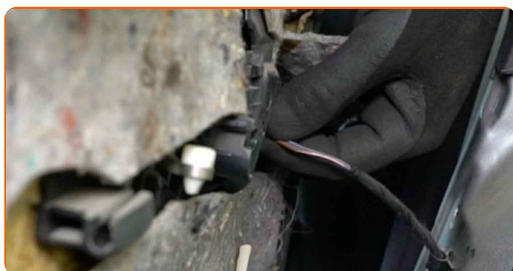
43 Csatlakoztassa az izzó csatlakozóját.



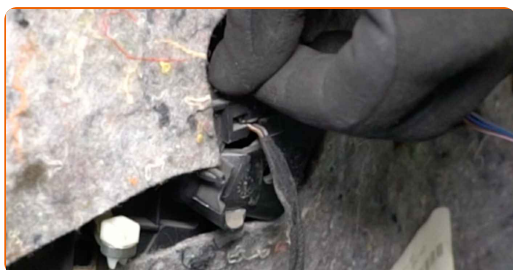
44 Szerelje vissza a lámpát.



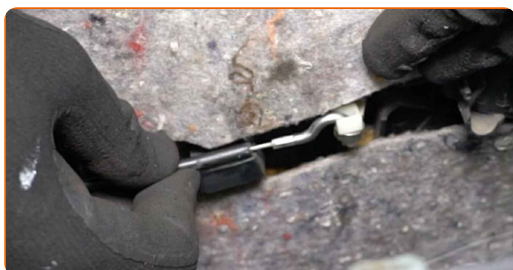
45 Csatlakoztassa az elektromos ablakemelő kapcsolómoduljának csatlakozóját.



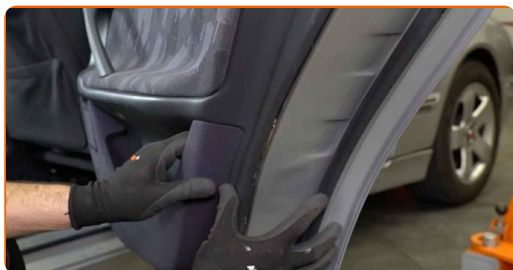
46 Szerelje vissza az ajtókilincs-világítási modult.



47 Csatlakoztassa az ajtózárra működtető kábelét.

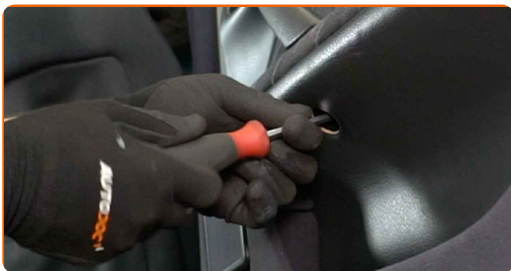


48 Szerelje vissza az ajtókárpitot.



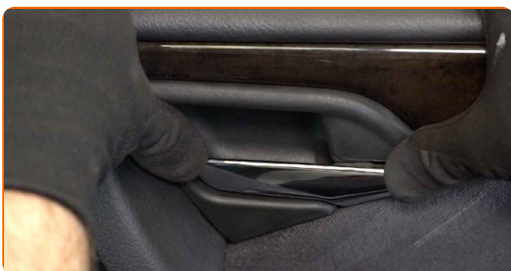
49

Csavarja be az ajtókárpit rögzítőit. Használjon Phillips csavarhúzó.



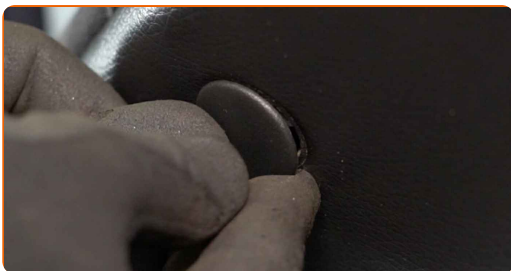
50

Szerelje fel az ajtókilincs burkolatát.



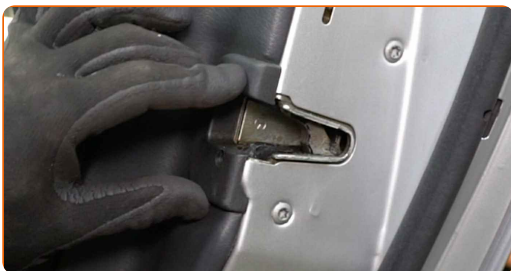
51

Szerelje vissza az ajtókárpit rögzítőelemének fedelét.



52

Szerelje vissza az ajtózárra borítóját.



53

Csavarja be az ajtózárra borítójának rögzítőelemét. Használjon Phillips csavarhúzó.



54

Zárja be az autó hátsó ajtaját.

SZÉP MUNKA! 

TOVÁBBI ÚTMUTATÓK MEGTEKINTÉSE

AUTODOC – KIVÁLÓ MINŐSÉGŰ ÉS MEGFIZETHETŐ AUTÓALKATRÉSZEK ONLINE

AUTODOC MOBIL APP: NAGYSZERŰ AKCIÓK, MÍG KÉNYELMES VÁSÁROL



+ AUTODOC

GET IT ON
Google Play

Download on the
App Store

Download

ALKATRÉSZEK NAGYSZERŰ VÁLASZTÉKA GÉPKOCSIJÁHOZ

ABLAKEMELŐ: SZÉLES VÁLASZTÉK

JOGNYILATKOZAT:

A dokumentum csak általános ajánlásokat tartalmaz, melyek hasznosak lehetnek javítási és csereműveletek elvégzésekor. Az AUTODOC nem tehető felelőssé semmilyen, a javítási vagy csereműveletek során, az adott tájékoztatás nem megfelelő alkalmazásából, vagy félreértelmezéséből eredő veszteségért, sérülésért, vagy anyagi károkért.

Az AUTODOC nem tehető felelőssé az útmutatóban található lehetséges hibákért vagy pontatlanságokért. Az adott információk csak tájékoztató jellegűek, és nem helyettesíthetik a szakemberek tanácsait.

Az AUTODOC nem tehető felelőssé a berendezések, eszközök, vagy autóalkatrészek nem megfelelő, vagy veszélyes használatáért. Az AUTODOC határozottan javasolja, hogy elővigyázatosan, a biztonsági előírások betartásával végezzen javítási vagy csereműveleteket. Ne feledje: a gyenge minőségű autóalkatrészek használata nem garantálja a megfelelő szintű közúti biztonságot.

© Copyright 2022 – A weboldal teljes tartalmát, különösen a szövegeket, fényképeket és grafikákat, a szerzői jogra vonatkozó törvények védik. Minden jog, beleértve a másolást, a harmadik felekkel való megosztást, a szerkesztést és a fordítást, az AUTODOC GmbH tulajdona.