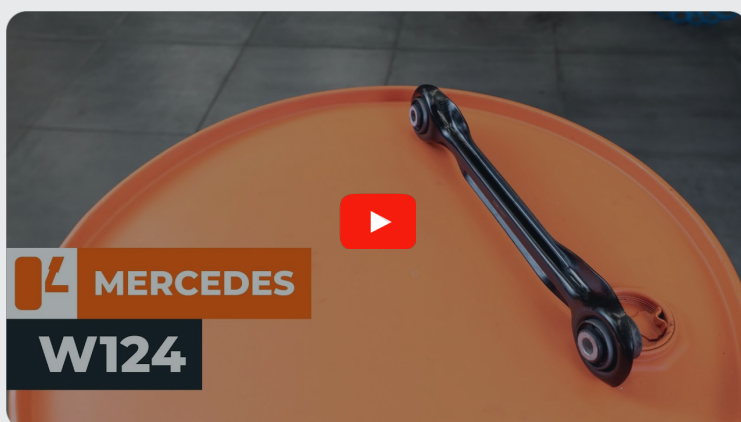




Hátsó alsó felfüggesztő
kar-csere **MERCEDES-**
BENZ E-osztály T-modell
(S210) gépkocsin –
Útmutató

HASONLÓ OKTATÓVIDEÓK



Ez a videó egy hasonló autóalkatrész cseréjét mutatja egy másik járművön

Fontos!

Az a csere útmutató a következő gépkocsikhoz használható:

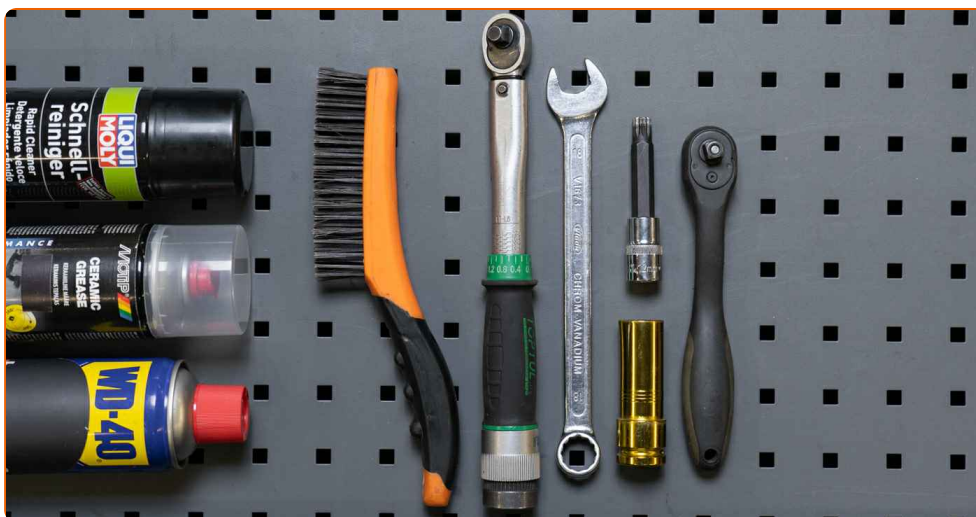
MERCEDES-BENZ E-osztály T-modell (S210) E 200 T (210.235), MERCEDES-BENZ E-osztály T-modell (S210) E 230 T (210.237), MERCEDES-BENZ E-osztály T-modell (S210) E 420 T (210.272), MERCEDES-BENZ E-osztály T-modell (S210) E 290 T Turbo-D (210.217), MERCEDES-BENZ E-osztály T-modell (S210) E 250 T D (210.210), MERCEDES-BENZ E-osztály T-modell (S210) E 270 T CDI, MERCEDES-BENZ E-osztály T-modell (S210) E 280 T 4-matic (210.281), MERCEDES-BENZ E-osztály T-modell (S210) E 320 T (210.265), MERCEDES-BENZ E-osztály T-modell (S210) E 300 T Turbo-D (210.225), MERCEDES-BENZ E-osztály T-modell (S210) E 320 T 4-matic (210.282), MERCEDES-BENZ E-osztály T-modell (S210) E 250 T Turbo-D (210.215), MERCEDES-BENZ E-osztály T-modell (S210) E 280 T (210.263), MERCEDES-BENZ E-osztály T-modell (S210) E 240 T (210.261), MERCEDES-BENZ E-osztály T-modell (S210) E 430 T (210.270), MERCEDES-BENZ E-osztály T-modell (S210) E 200 T Kompressor (210.245), (+ 7)

A lépések az autó kialakításának függvényében kismértékben eltérhetnek.

Felhívjuk figyelmét, hogy ez az oktatóanyag ennek az autóalkatrésznek a cserefolyamata alapján készült egy hasonló kivitelű autónál.

Ez az oktatóanyag egy hasonló alkatrészcsere folyamat során készült az következő gépkocsin: MERCEDES-BENZ E-osztály Sedan (W124) E 250 D (124.126, 124.129)

**CSERE: HÁTSÓ ALSÓ FELFÜGGESZTŐ KAR –
MERCEDES-BENZ E-OSZTÁLY T-MODELL (S210).
SZÜKSÉGES SZERSZÁMOK:**



- Drótkefe
- WD-40 spray
- Univerzális tisztítóspray
- Kerámia zsír
- Nyomatékkulcs
- Kombinált kulcs №18
- 12 XZN bit
- Kerék dugókulcs készlet №17
- Racsnis kulcs
- Menetfúró hajtóvas
- Hidraulikus váltó emelő
- Kerékék

Szerszámok vásárlása

Csere: hátsó alsó felfüggesztő kar – MERCEDES-BENZ E-osztály T-modell (S210). A szakemberek ajánlják:

- A csere folyamata a jobb és a baloldali alsó lengőkar esetében megegyezik.
- Minden munkát leállított motor mellett kell végezni.

A CSERÉT A KÖVETKEZŐ SORRENDEN VÉGEZZE:

- 1 Rögzítse kerék ékekkel a kerekeket.
- 2 Lazítsa meg a kerékrögzítő csavarokat. Használja a következő kerék dugókulcsot: 17. Használjon menetfúró hajtóvasat.



- 3 Emelje fel a gépkocsit.

Az AUTODOC javasolja:

- Ha emelőt használ, győződjön meg róla, hogy az lapos, egyenetlenségetől mentes felületen áll.
- Ügyeljen arra, hogy az autót emelőállványokkal is rögzítse.

4

Csavarja ki a kerécsavarokat.



Csere: hátsó alsó felfüggesztő kar – MERCEDES-BENZ E-osztály T-modell (S210). Az AUTODOC ajánlja:

- A sérülések elkerülése érdekében a csavarok kicsavarásánál támassza ki a kereket.

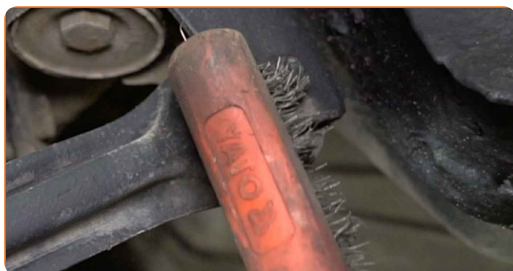
5

Vegye le a kereket.



6

Tisztítsa meg a lengőkar rögzítőket. Használjon drótkefét. Használjon WD-40 spray-t.



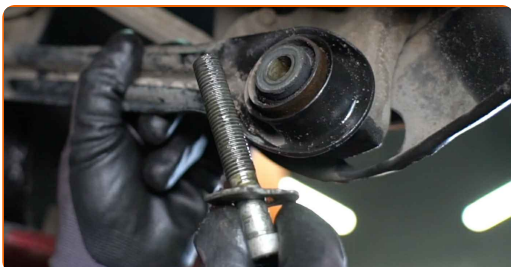
- 7** Csavarja ki azt a rögzítő csavart, amely a lengőkart az alvázathoz köti. Használja a következő méretű kombinált kulcsot: 18. Használjon 12-os XZN bit hegyet. Használjon racsnis kulcsot.



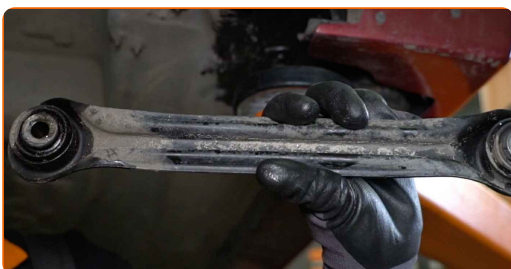
- 8** Csavarja ki azt a rögzítőelemet, amely összekapcsolja a felfüggesztőkart a tengelycsonkkal. Használja a következő méretű kombinált kulcsot: 18. Használjon 12-os XZN bit hegyet. Használjon racsnis kulcsot.



- 9** Távolítsa el a rögzítőcsavarokat.



- 10** Távolítsa el a lengőkart.



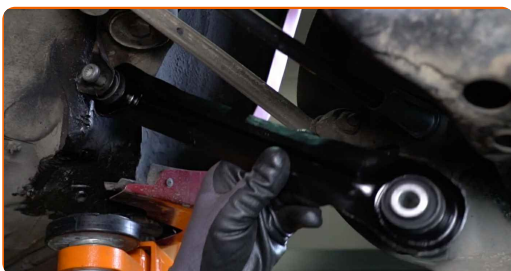
11

Tisztítsa meg a lengőkar szerelési helyét. Használjon drótkefét. Használjon univerzális tisztítósprayt.



12

Szereljen be egy új lengőkart.



13

Szerelje fel a rögzítőcsavarokat.



14

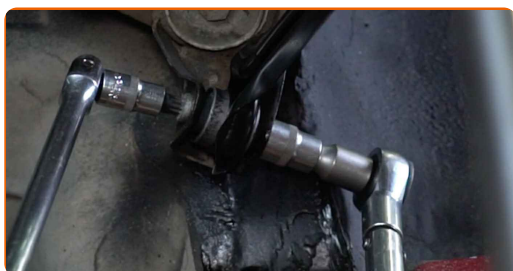
Támassza meg a hátsó csuklót. Használjon hidraulikus emelőt.



Csere: hátsó alsó felfüggesztő kar – MERCEDES-BENZ E-osztály T-modell (S210). Tipp:

- A rögzítőelemek megfelelő meghúzásához a felfüggesztés alkatrészeit a munkapozíciójukba kell emelni.

- 15** Húzza meg azt a rögzítő csavart, amely a lengőkart az alvázathoz köti. Használja a következő méretű kombinált kulcsot: 18. Használjon 12-os XZN bit hegyet. Használjon nyomatékkulcsot. Húzza meg 70 Nm nyomatékkal.



- 16** Húzza meg a lengőkart a hátsó csuklóhoz csatlakoztató rögzítőt. Használja a következő méretű kombinált kulcsot: 18. Használjon 12-os XZN bit hegyet. Használjon nyomatékkulcsot. Húzza meg 70 Nm nyomatékkal.



- 17** Távolítsa el a támasztékot a hátsó csukló alól.



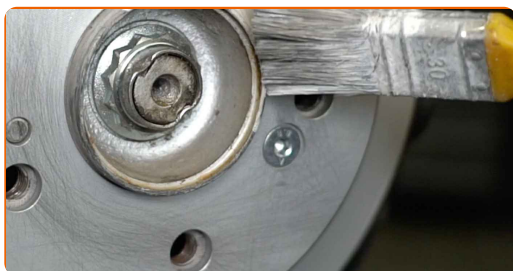
Az AUTODOC javasolja:

- MERCEDES-BENZ E-osztály T-modell (S210) – Ne engedje le hirtelen a hidraulikus emelőt, hogy ne elkerülje az autó alkatrészeinek és mechanizmusainak károsodását.

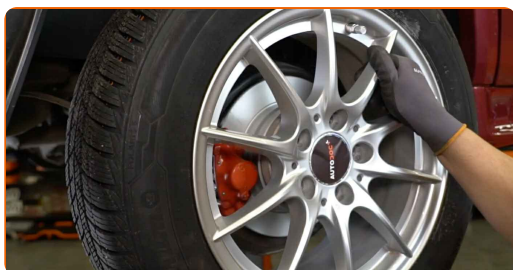
18 Tisztítsa meg a kerékabroncs beszerelési helyét. Használjon drótkefét. Használjon univerzális tisztítósprayt.



19 Kenje meg a felületet, ahol a féktárcsa a keréktárcsával érintkezik. Használjon kerámia zsírt.



20 Szerelje fel a kereket.

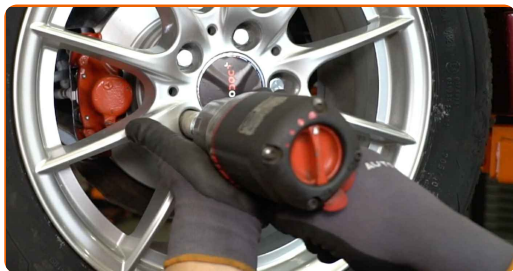


Az AUTODOC javasolja:

- A sérülések elkerülése érdekében a csavarok meghúzásánál tartsa fent a kereket.

21

Csavarja be a kerécsavarokat. Használja a következő kerék dugókulcsot: 17. Használjon racsnis kulcsot.



22

Engedje le az autót, és átlósan húzza meg a kerékanyákat. Használja a következő kerék dugókulcsot: 17. Használjon nyomatékkulcsot. Húzza meg 110 Nm nyomatékkal.



23

Távolítsa el az emelőt és a kerék ékeket.



SZÉP MUNKA! 

TOVÁBBI ÚTMUTATÓK MEGTEKINTÉSE

AUTODOC – KIVÁLÓ MINŐSÉGŰ ÉS MEGFIZETHETŐ AUTÓALKATRÉSZEK ONLINE

AUTODOC MOBIL APP: NAGYSZERŰ AKCIÓK, MÍG KÉNYELMES VÁSÁROL



+ AUTODOC

GET IT ON
Google Play

Download on the
App Store

Download

ALKATRÉSZEK NAGYSZERŰ VÁLASZTÉKA GÉPKOCSIJÁHOZ

LENGŐKAR: SZÉLES VÁLASZTÉK

JOGNYILATKOZAT:

A dokumentum csak általános ajánlásokat tartalmaz, melyek hasznosak lehetnek javítási és csereműveletek elvégzésekor. Az AUTODOC nem tehető felelőssé semmilyen, a javítási vagy csereműveletek során, az adott tájékoztatás nem megfelelő alkalmazásából, vagy félreértelmezéséből eredő veszteségért, sérülésért, vagy anyagi károkért.

Az AUTODOC nem tehető felelőssé az útmutatóban található lehetséges hibákért vagy pontatlanságokért. Az adott információk csak tájékoztató jellegűek, és nem helyettesíthetik a szakemberek tanácsait.

Az AUTODOC nem tehető felelőssé a berendezések, eszközök, vagy autóalkatrészek nem megfelelő, vagy veszélyes használatáért. Az AUTODOC határozottan javasolja, hogy elővigyázatosan, a biztonsági előírások betartásával végezzen javítási vagy csereműveleteket. Ne feledje: a gyenge minőségű autóalkatrészek használata nem garantálja a megfelelő szintű közúti biztonságot.

© Copyright 2023 – A weboldal teljes tartalmát, különösen a szövegeket, fényképeket és grafikákat, a szerzői jogra vonatkozó törvények védik. Minden jog, beleértve a másolást, a harmadik felekkel való megosztást, a szerkesztést és a fordítást, az AUTODOC SE tulajdona.