



Elülső lengéscsillapító-
csere **MERCEDES-BENZ**
E-osztály T-modell
(S210) gépkocsin –
Útmutató

HASONLÓ OKTATÓVIDEÓK



Ez a videó egy hasonló autóalkatrész cseréjét mutatja egy másik járművön

Fontos!

Az a csere útmutató a következő gépkocsikhoz használható:

MERCEDES-BENZ E-osztály T-modell (S210) E 200 T (210.235), MERCEDES-BENZ E-osztály T-modell (S210) E 230 T (210.237), MERCEDES-BENZ E-osztály T-modell (S210) E 420 T (210.272), MERCEDES-BENZ E-osztály T-modell (S210) E 290 T Turbo-D (210.217), MERCEDES-BENZ E-osztály T-modell (S210) E 250 T D (210.210), MERCEDES-BENZ E-osztály T-modell (S210) E 270 T CDI, MERCEDES-BENZ E-osztály T-modell (S210) E 320 T (210.265), MERCEDES-BENZ E-osztály T-modell (S210) E 300 T Turbo-D (210.225), MERCEDES-BENZ E-osztály T-modell (S210) E 250 T Turbo-D (210.215), MERCEDES-BENZ E-osztály T-modell (S210) E 280 T (210.263), MERCEDES-BENZ E-osztály T-modell (S210) E 240 T (210.261), MERCEDES-BENZ E-osztály T-modell (S210) E 430 T (210.270), MERCEDES-BENZ E-osztály T-modell (S210) E 200 T Kompressor (210.245), MERCEDES-BENZ E-osztály T-modell (S210) E 220 T CDI (210.206), MERCEDES-BENZ E-osztály T-modell (S210) E 320 T CDI (210.226), (+ 3)

A lépések az autó kialakításának függvényében kismértékben eltérhetnek.

Felhívjuk figyelmét, hogy ez az oktatóanyag ennek az autóalkatrésznek a cserefolyamata alapján készült egy hasonló kivitelű autónál.

Ez az oktatóanyag egy hasonló alkatrészcsere folyamat során készült az következő gépkocsin: MERCEDES-BENZ E-osztály Sedan (W210) E 270 CDI (210.016)

**CSERE: LENGÉSCSILLAPÍTÓ – MERCEDES-BENZ E-
OSZTÁLY T-MODELL (S210). A SZÜKSÉGES
SZERSZÁMOKAT TARTALMAZÓ LISTA:**



- Drótkefe
- WD-40 spray
- Féktisztító
- Kerámia zsír
- Nyomatékkulcs
- Kombinált kulcs №17
- 17 számú csavarbehajtó bit
- Lengéscsillapító persely №16
- Kézi dugókulcsfej #DD6
- Kerék dugókulcs készlet №17
- Racsnis kulcs
- Menetfúró hajtóvas
- Hidraulikus váltó emelő
- Sárvédő takaró
- Kerékék

Szerszámok vásárlása

Csere: lengéscsillapító – MERCEDES-BENZ E-osztály T-modell (S210). Tippek az AUTODOC szakértőtől:

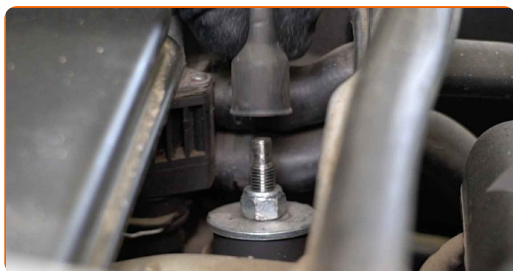
- Egyszerre cserélje ki a két első lengéscsillapítót.
- A csere folyamata az első felfüggesztés bal- és jobboldali lengéscsillapítója esetében megegyezik.
- Minden munkát leállított motor mellett kell végezni.

CSERE: LENGÉSCSILLAPÍTÓ – MERCEDES-BENZ E-OSZTÁLY T-MODELL (S210). ALKALMAZZA A KÖVETKEZŐ ELJÁRÁST:

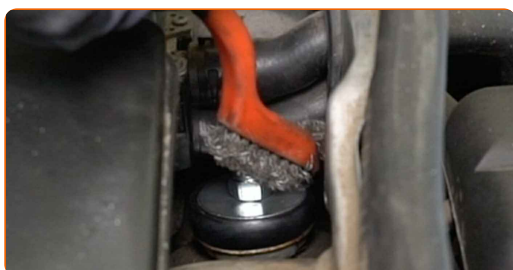
1 Nyissa fel a motorháztetőt.

2 Használjon sárvédő takarót, hogy megakadályozza a festék és a műanyag részek sérülését.

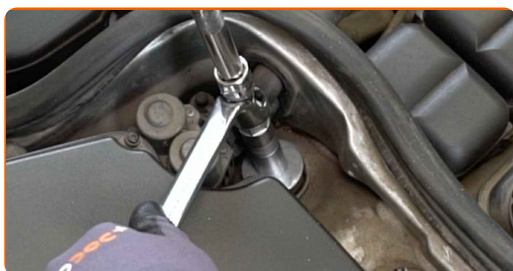
3 Távolítsa el a lengéscsillapító tartójának kupakját.



4 Tisztítsa meg a lengéscsillapító felső rögzítőelemét. Használjon drótkefét. Használjon WD-40 spray-t.



- 5** Lazítsa meg a lengéscsillapító rugóstag felső rögzítőjét. A lengéscsillapító eltávolításához használjon speciális csavarbehajtó foglalatot №16. Használjon kézi dugókulcsfejet DD6. Használjon racsnis kulcsot.



- 6** Rögzítse kerék éekkel a kerekeket.

- 7** Lazítsa meg a kerékrögzítő csavarokat. Használja a következő kerék dugókulcsot: 17. Használjon menetfúró hajtóvasat.



- 8** Emelje fel a gépkocsit.

Csere: lengéscsillapító – MERCEDES-BENZ E-osztály T-modell (S210). Az AUTODOC ajánlja:

- Ha emelőt használ, győződjön meg róla, hogy az lapos, egyenetlenségektől mentes felületen áll.
- Ügyeljen arra, hogy az autót emelőállványokkal is rögzítse.

9

Csavarja ki a kerécsavarokat.

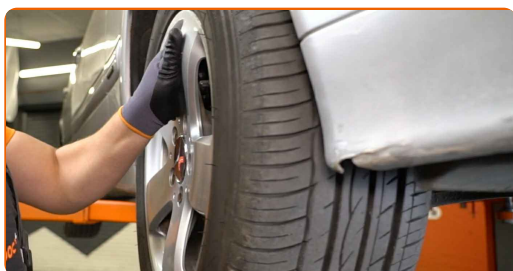


Az AUTODOC javasolja:

- A sérülések elkerülése érdekében a csavarok kicsavarásánál támassza ki a kereket.

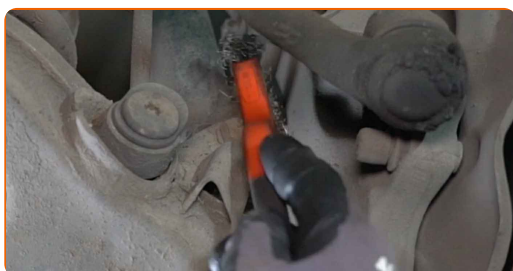
10

Vegye le a kereket.



11

Tisztítsa meg a alsó lengéscsillapító rögzítőelemeit. Használjon drótkéfért. Használjon WD-40 spray-t.

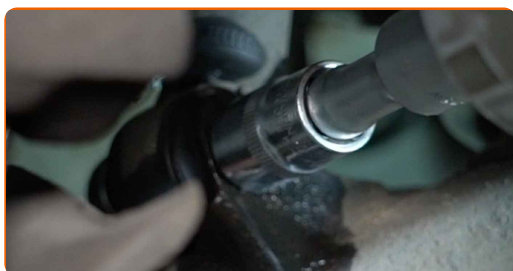


12

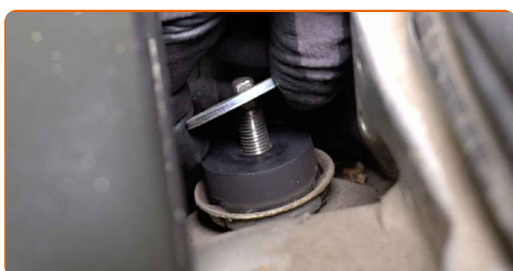
Támassza meg a lengőkart. Használjon hidraulikus emelőt.



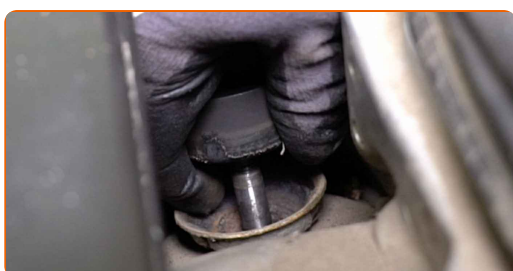
- 13** Csavarja le a lengéscsillapító alsó rögzítő csavarjait. Használja a következő méretű kombinált kulcsot: 17. Használja a következő méretű csavarbehajtó fejet: 17. Használjon racsnis kulcsot.



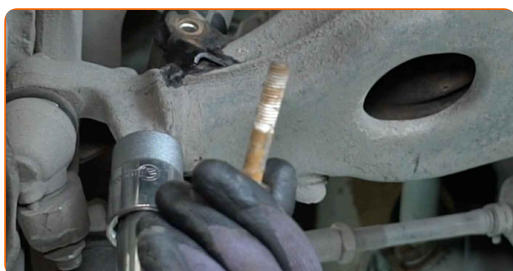
- 14** Csavarja ki lengéscsillapító felső rögzítő csavarját.



- 15** Távolítsa el a lengéscsillapító felső tartójának elemeit.



- 16** Távolítsa el a rögzítőcsavart.



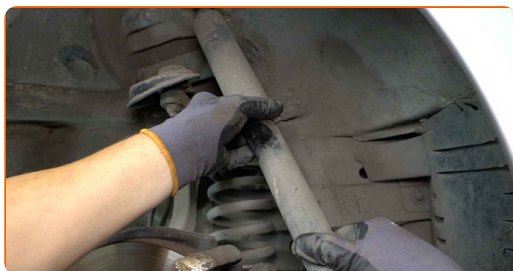
- 17** Engedje a hidraulikus emelőt 10-15 cm-el lejjebb.

Csere: lengéscsillapító – MERCEDES-BENZ E-osztály T-modell (S210). Tippek az AUTODOC szakértőtől:

- Lassan engedje le a hidraulikus emelőt, rázkódások nélkül, hogy ne rongálja meg a szerelvényeket és szerkezeteket.

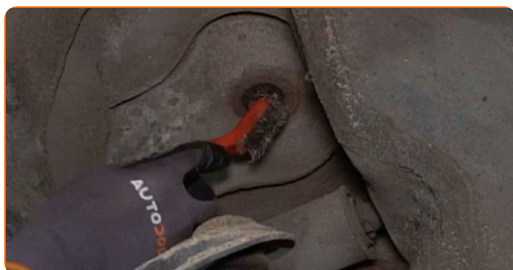
18

Távolítsa el a lengéscsillapítót.



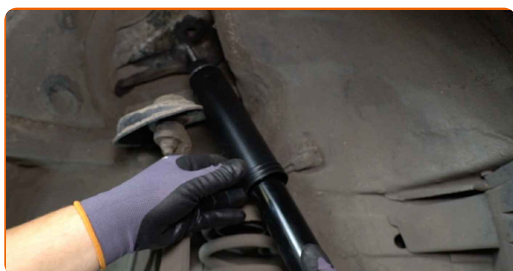
19

Tisztítsa meg a lengéscsillapító beszerelési helyét. Használjon drótkéfé.



20

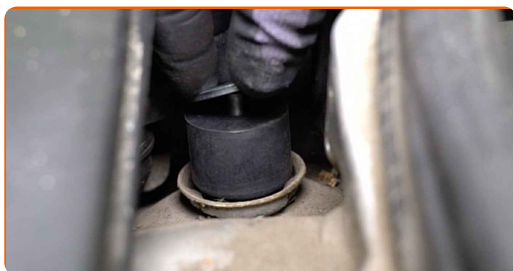
Helyezze a lengéscsillapítót a sárvédő betétbe és csavarozza be.



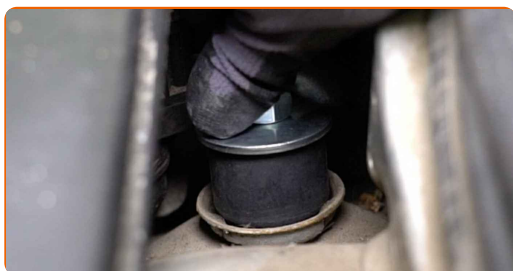
Csere: lengéscsillapító – MERCEDES-BENZ E-osztály T-modell (S210). A szakemberek ajánlják:

- Az új lengéscsillapító behelyezése előtt, manuálisan pumpálja azt 3-5 alkalommal.

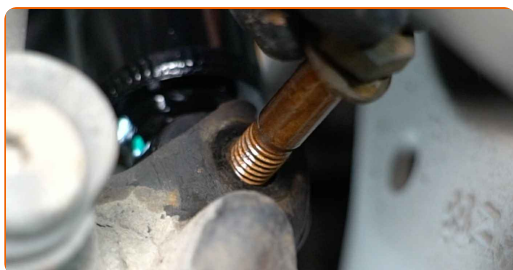
21 Szerelje be a lengéscsillapító felső tartójának elemeit.



22 Csavarja be a lengéscsillapító rugóstag felső rögzítőjét.



23 Szerelje be a rögzítőcsavart.



24 Támassza meg a lengőkart. Használjon hidraulikus emelőt.

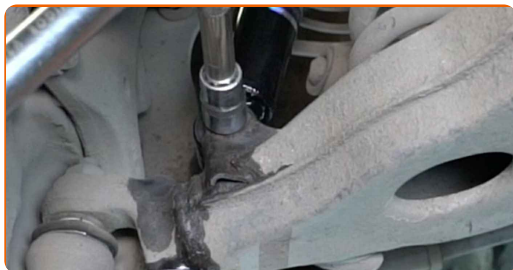


Az AUTODOC javasolja:

- A rögzítőelemek megfelelő meghúzásához a felfüggesztés alkatrészeit a munkapozíciójukba kell emelni.

25

Húzza meg a lengéscsillapító alsó rögzítő csavarjait. Használja a következő méretű kombinált kulcsot: 17. Használja a következő méretű csavarbehajtó fejet: 17. Használjon nyomatékkulcsot. Húzza meg 65 Nm nyomatékkal.



Csere: lengéscsillapító – MERCEDES-BENZ E-osztály T-modell (S210). Tippek az AUTODOC-tól:

- Fontos! Ügyeljen arra, hogy új rögzítőelemeket használjon.

26

Távolítsa el a támasztékot a lengőkar aljáról.

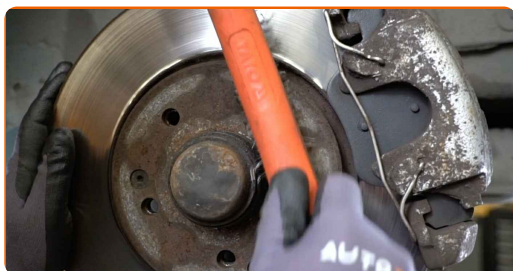


Az AUTODOC javasolja:

- MERCEDES-BENZ E-osztály T-modell (S210) – Ne engedje le hirtelen a hidraulikus emelőt, hogy ne elkerülje az autó alkatrészeinek és mechanizmusainak károsodását.

27

Tisztítsa meg a kerékabroncs beszerelési helyét. Használjon drótkefét.



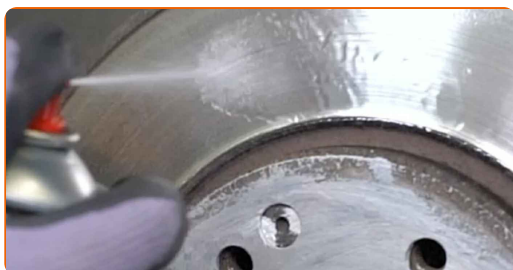
28

Kenje meg a felületet, ahol a féktárcsa a keréktárcsával érintkezik. Használjon kerámia zsírt.



29

Tisztítsa meg a féktárcsa felületét. Használjon féktisztítót.



30

Szerelje fel a kereket.



Az AUTODOC javasolja:

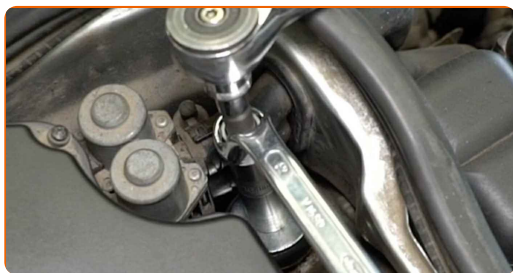
- A sérülések elkerülése érdekében a csavarok meghúzásánál tartsa fent a kereket.

31 Csavarja be a kerékcsavarokat. Használja a következő kerék dugókulcsot: 17. Használjon racsnis kulcsot.

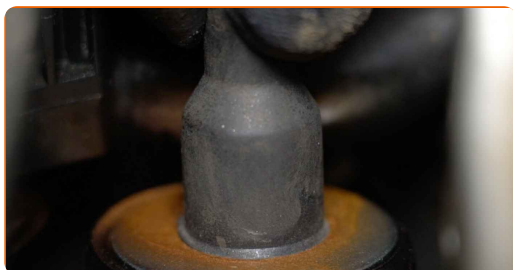


32 Engedje le a gépkocsit.

33 Húzza meg a lengéscsillapító felső rögzítő csavarját. A lengéscsillapító eltávolításához használjon speciális csavarbehajtó foglalatot №16. Használjon kézi dugókulcsfejet DD6. Használjon nyomatékkulcsot. Húzza meg 30 Nm nyomatékkal.



34 Helyezze fel a lengéscsillapító tartójának kupakját.



35 Keresztben húzza meg a kerékcsavarokat. Használja a következő kerék dugókulcsot: 17. Használjon nyomatékkulcsot. Húzza meg 110 Nm nyomatékkal.



36

Távolítsa el az emelőt és a kerék ékeket.



37

Vegye le a sárvédő takarót.

38

Csukja le a motorháztetőt.

SZÉP MUNKA! 

TOVÁBBI ÚTMUTATÓK MEGTEKINTÉSE

AUTODOC – KIVÁLÓ MINŐSÉGŰ ÉS MEGFIZETHETŐ AUTÓALKATRÉSZEK ONLINE

AUTODOC MOBIL APP: NAGYSZERŰ AKCIÓK, MÍG KÉNYELMES VÁSÁROL



+ AUTODOC

GET IT ON
Google Play

Download on the
App Store

Download

ALKATRÉSZEK NAGYSZERŰ VÁLASZTÉKA GÉPKOCSIJÁHOZ

LENGÉCSILLAPÍTÓ: SZÉLES VÁLASZTÉK

i JOGNYILATKOZAT:

A dokumentum csak általános ajánlásokat tartalmaz, melyek hasznosak lehetnek javítási és csereműveletek elvégzésekor. Az AUTODOC nem tehető felelőssé semmilyen, a javítási vagy csereműveletek során, az adott tájékoztatás nem megfelelő alkalmazásából, vagy félreértelmezéséből eredő veszteségért, sérülésért, vagy anyagi károkért.

Az AUTODOC nem tehető felelőssé az útmutatóban található lehetséges hibákért vagy pontatlanságokért. Az adott információk csak tájékoztató jellegűek, és nem helyettesíthetik a szakemberek tanácsait.

Az AUTODOC nem tehető felelőssé a berendezések, eszközök, vagy autóalkatrészek nem megfelelő, vagy veszélyes használatáért. Az AUTODOC határozottan javasolja, hogy elővigyázatosan, a biztonsági előírások betartásával végezzen javítási vagy csereműveleteket. Ne feledje: a gyenge minőségű autóalkatrészek használata nem garantálja a megfelelő szintű közúti biztonságot.

© Copyright 2022 – A weboldal teljes tartalmát, különösen a szövegeket, fényképeket és grafikákat, a szerzői jogra vonatkozó törvények védik. Minden jog, beleértve a másolást, a harmadik felekkel való megosztást, a szerkesztést és a fordítást, az AUTODOC GmbH tulajdona.