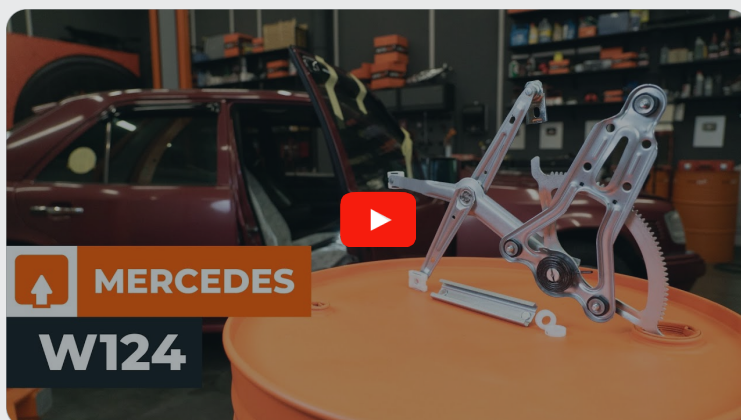




Elülső ablakemelő-csere
MERCEDES-BENZ E-
osztály T-modell (S124)
gépkocsin – Útmutató

HASONLÓ OKTATÓVIDEÓK



Ez a videó egy hasonló autóalkatrész cseréjét mutatja egy másik járművön

Fontos!

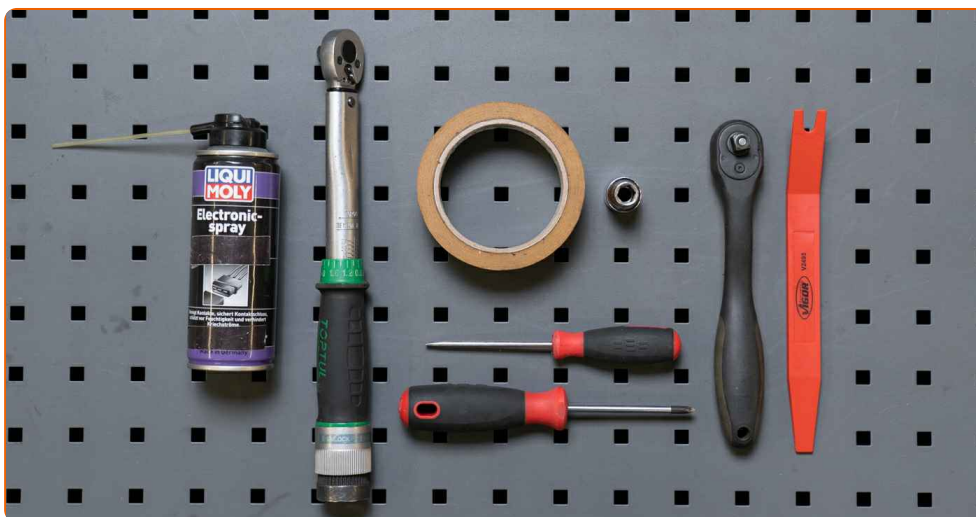
Az a csere útmutató a következő gépkocsikhoz használható:

MERCEDES-BENZ E-osztály T-modell (S124) E 300 TD (124.191), MERCEDES-BENZ E-osztály T-modell (S124) E 200 T (124.079), MERCEDES-BENZ E-osztály T-modell (S124) E 220 T (124.082), MERCEDES-BENZ E-osztály T-modell (S124) E 280 T (124.088), MERCEDES-BENZ E-osztály T-modell (S124) E 320 T (124.092), MERCEDES-BENZ E-osztály T-modell (S124) E 250 TD (124.186), MERCEDES-BENZ E-osztály T-modell (S124) E 36 T AMG (124.092), MERCEDES-BENZ E-osztály T-modell (S124) E 300 T Turbo-D (124.193), MERCEDES-BENZ E-osztály T-modell (S124) E 300 T 4-matic (124.290), MERCEDES-BENZ E-osztály T-modell (S124) E 300 T Turbo-D 4-matic (124.393), MERCEDES-BENZ E-osztály T-modell (S124) E 250 Turbo D

A lépések az autó kialakításának függvényében kismértékben eltérhetnek.

Ez az oktatóanyag egy hasonló alkatrészcsere folyamat során készült az következő gépkocsin: MERCEDES-BENZ E-osztály Sedan (W124) E 250 D (124.126, 124.129)

**CSERE: ABLAKEMELŐ – MERCEDES-BENZ E-OSZTÁLY
T-MODELL (S124). A SZÜKSÉGES SZERSZÁMOKAT
TARTALMAZÓ LISTA:**



- Dielektromos zsír
- Maszkoló szalag
- Nyomatékkulcs
- 10 számú csavarbehajtó bit
- Racsnis kulcs
- Lapos csavarhúzó
- Phillips csavarhúzó
- Műanyag patentkiszedő

Szerszámok vásárlása

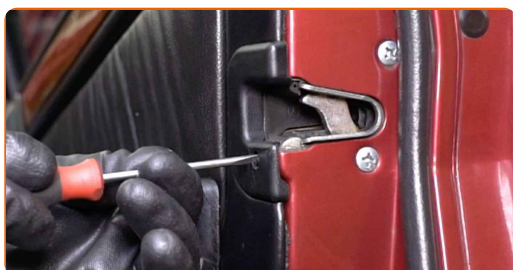
Csere: ablakemelő – MERCEDES-BENZ E-osztály T-modell (S124). Az AUTODOC ajánlja:

- Minden munkát leállított motor mellett kell végezni.

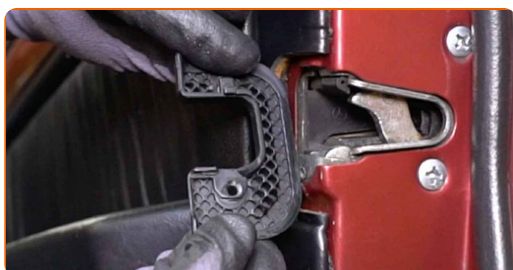
CSERE: ABLAKEMELŐ – MERCEDES-BENZ E-OSZTÁLY T-MODELL (S124). ALKALMAZZA A KÖVETKEZŐ ELJÁRÁST:

1 Nyissa ki az autó ajtaját.

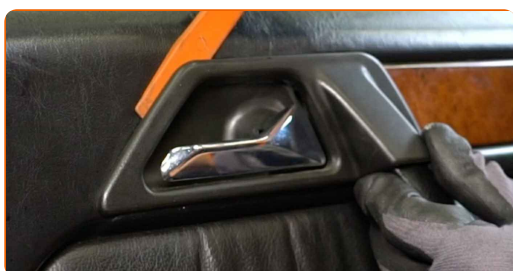
2 Csavarja ki az ajtózárr borítójának rögzítőelemét. Használjon lapos csavarhúzó.



3 Távolítsa el az ajtózárr borítóját.



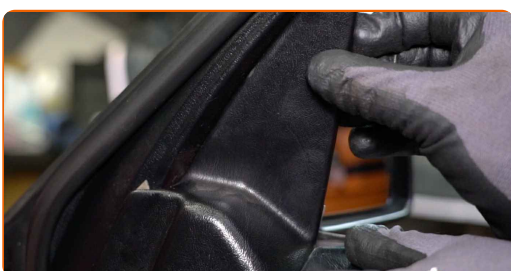
4 Szerelje le az ajtókilincs burkolatát. Használja a műanyag patentkiszedőt.



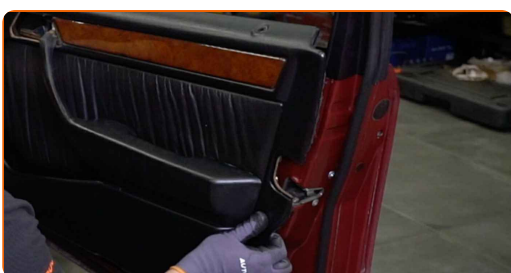
- 5** Csavarja ki az ajtókártya rögzítőjét. Használja a következő méretű csavarbehajtó fejet: 10. Használjon racsnis kulcsot.



- 6** Távolítsa el a oldalsó visszapillantó tükör rögzítőelemeit takaró burkolatot.

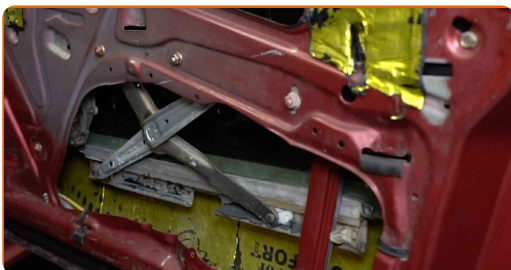


- 7** Szerelje le az ajtókárpitot.



- 8** Kapcsolja be a gyújtást.

- 9** Engedje le az ablaküveget.



- 10** Kapcsolja le a gyújtást.

- 11** Csavarja ki az üveg rögzítőelemét. Használja a következő méretű csavarbehajtó fejet: 10. Használjon racsnis kulcsot.



- 12** Emelje meg egy kicsit az üveget, és oldja ki az ablakemelőből.



Csere: ablakemelő – MERCEDES-BENZ E-osztály T-modell (S124). Tipp:

- Az üveg eltávolításakor a sérülések elkerülése érdekében tartsa szorosan az üveget.

- 13** Emelje fel teljesen az üveget, és rögzítse. Használjon maszkolószalagot.

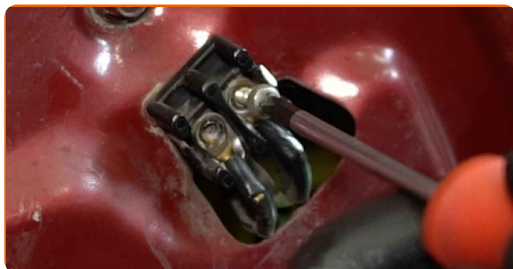


Az AUTODOC javasolja:

- A sérülések elkerülése érdekében tartsa az üveget emeléskor.

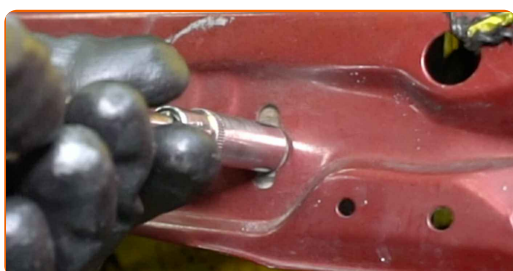
14

Csavarja le az ablakemelő mechanizmus csatlakozóit. Használjon Phillips csavarhúzó.



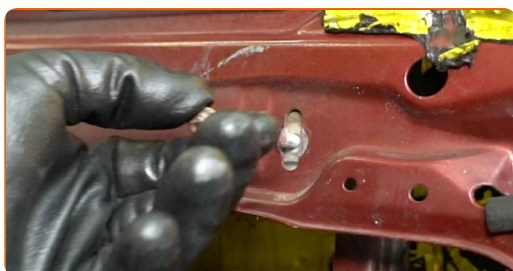
15

Csavarja le az ablakemelő-szerelvény rögzítőelemeit. Használja a következő méretű csavarbehajtó fejet: 10. Használjon racsnis kulcsot.



16

Távolítsa el a rögzítőcsavarokat.

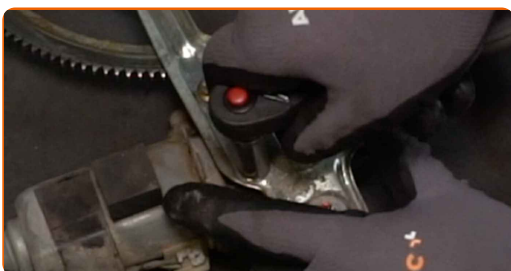


17

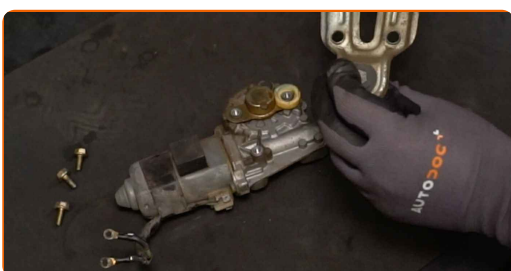
Távolítsa el az ablakemelő szerkezetet.



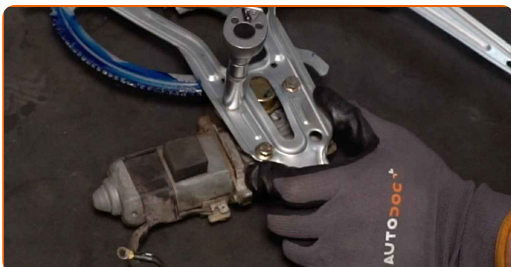
- 18** Csavarja ki az elektromos ablakemelő motorjának rögzítőcsavarjait. Használja a következő méretű csavarbehajtó fejet: 10. Használjon racsnis kulcsot.



- 19** Távolítsa el az elektromos ablakemelő motorját.



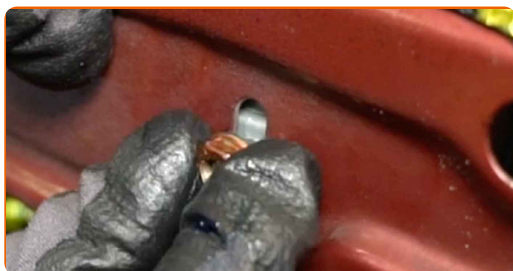
- 20** Szerelje be és csavarozza be a motor rögzítőelemeit az új ablakemelő mechanizmuson. Használja a következő méretű csavarbehajtó fejet: 10. Használjon nyomatékkulcsot. Húzza meg 8 Nm nyomatékkal.



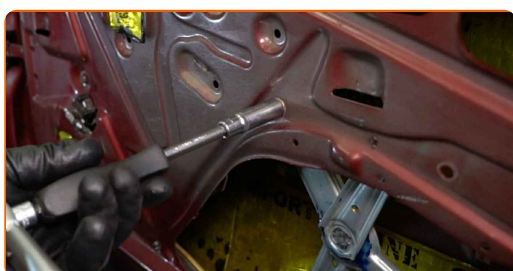
- 21** Szerelje be az új ablakemelő szerkezetet.



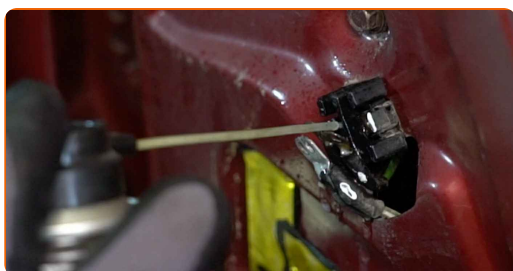
22 Szerelje fel a rögzítőcsavarokat.



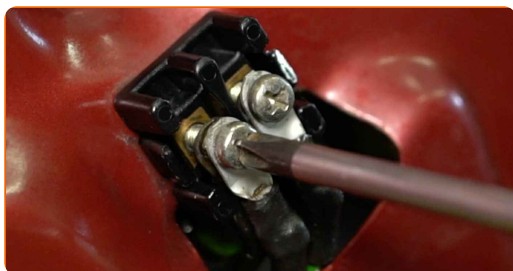
23 Húzza meg az ablakemelő-szerelvény rögzítőelemeit. Használja a következő méretű csavarbehajtó fejet: 10. Használjon nyomatékkulcsot. Húzza meg 8 Nm nyomatékkal.



24 Kezelje az ablakemelő mechanizmus csatlakozóit. Használjon szilikonzsír.



25 Csavarozza be az ablakemelő mechanizmus csatlakozóit. Használjon Phillips csavarhúzó.



26

Távolítsa el a maszkoló szalagot.



27

Engedje le az ablaküveget, és szerelje be a beszerelési helyére az ablakemelő mechanizmusában.

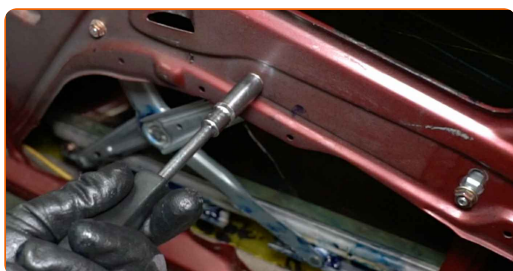


Csere: ablakemelő – MERCEDES-BENZ E-osztály T-modell (S124). Az AUTODOC szakértői ajánlják:

- A sérülések elkerülése érdekében tartsa az üveget leengedéskor.

28

Húzza meg az üveg rögzítőelemét. Használja a következő méretű csavarbehajtó fejet: 10. Használjon nyomatékkulcsot. Húzza meg 6 Nm nyomatékkal.



Csere: ablakemelő – MERCEDES-BENZ E-osztály T-modell (S124). A szakemberek ajánlják:

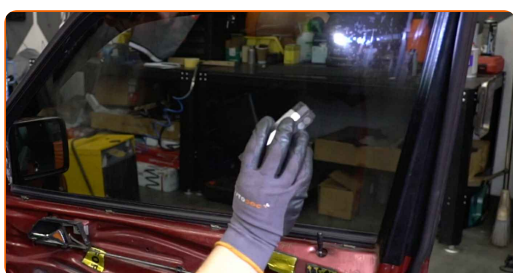
- Ne húzza túl az üveg rögzítőelemét, mert az üveg könnyen megsérülhet.

29

Kapcsolja be a gyújtást.

30

Ellenőrizze, hogy az ablakemelő megfelelően működik-e.



31

Kapcsolja le a gyújtást.

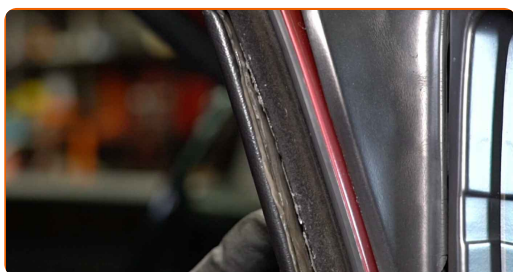
32

Szerelje vissza az ajtókárpitot.

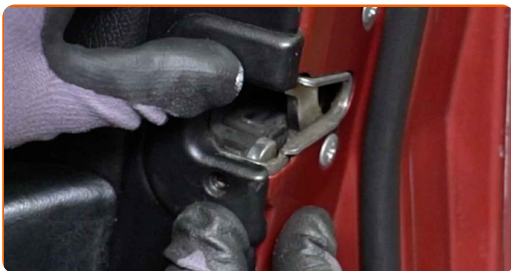


33

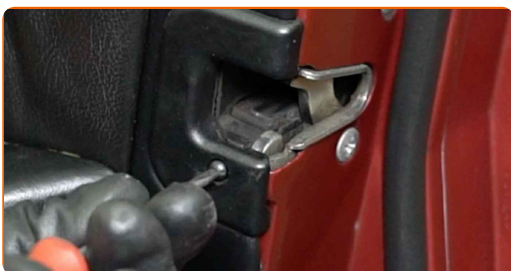
Szerelje fel a visszapillantó tükör burkolatát.



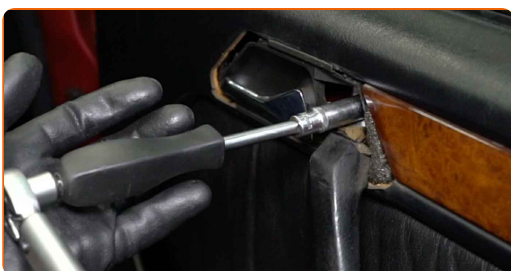
34 Szerelje vissza az ajtózárral borítóját.



35 Csavarja be az ajtózárral borítójának rögzítőelemét. Használjon lapos csavarhúzó.



36 Húzza meg az ajtókartya rögzítőjét. Használja a következő méretű csavarbehajtó fejet: 10. Használjon nyomatékulcsot. Húzza meg 8 Nm nyomatékkal.

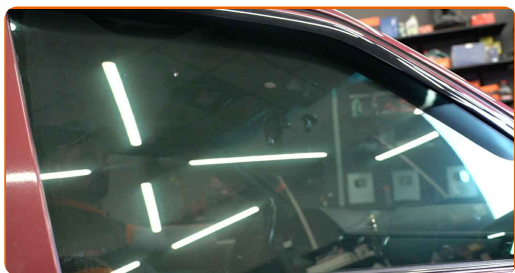


37 Szerelje fel az ajtókilincs burkolatát.



38

Zárja be az autó ajtaját.



SZÉP MUNKA! 

TOVÁBBI ÚTMUTATÓK MEGTEKINTÉSE

AUTODOC – KIVÁLÓ MINŐSÉGŰ ÉS MEGFIZETHETŐ AUTÓALKATRÉSZEK ONLINE

AUTODOC MOBIL APP: NAGYSZERŰ AKCIÓK, MÍG KÉNYELMES VÁSÁROL



+ AUTODOC

GET IT ON
Google Play

Download on the
App Store

Download

ALKATRÉSZEK NAGYSZERŰ VÁLASZTÉKA GÉPKOCSIJÁHOZ

ABLAKEMELŐ: SZÉLES VÁLASZTÉK

JOGNYILATKOZAT:

A dokumentum csak általános ajánlásokat tartalmaz, melyek hasznosak lehetnek javítási és csereműveletek elvégzésekor. Az AUTODOC nem tehető felelőssé semmilyen, a javítási vagy csereműveletek során, az adott tájékoztatás nem megfelelő alkalmazásából, vagy félreértelmezéséből eredő veszteségért, sérülésért, vagy anyagi károkért.

Az AUTODOC nem tehető felelőssé az útmutatóban található lehetséges hibákért vagy pontatlanságokért. Az adott információk csak tájékoztató jellegűek, és nem helyettesíthetik a szakemberek tanácsait.

Az AUTODOC nem tehető felelőssé a berendezések, eszközök, vagy autóalkatrészek nem megfelelő, vagy veszélyes használatáért. Az AUTODOC határozottan javasolja, hogy elővigyázatosan, a biztonsági előírások betartásával végezzen javítási vagy csereműveleteket. Ne feledje: a gyenge minőségű autóalkatrészek használata nem garantálja a megfelelő szintű közúti biztonságot.

© Copyright 2023 – A weboldal teljes tartalmát, különösen a szövegeket, fényképeket és grafikákat, a szerzői jogra vonatkozó törvények védik. Minden jog, beleértve a másolást, a harmadik felekkel való megosztást, a szerkesztést és a fordítást, az AUTODOC SE tulajdona.