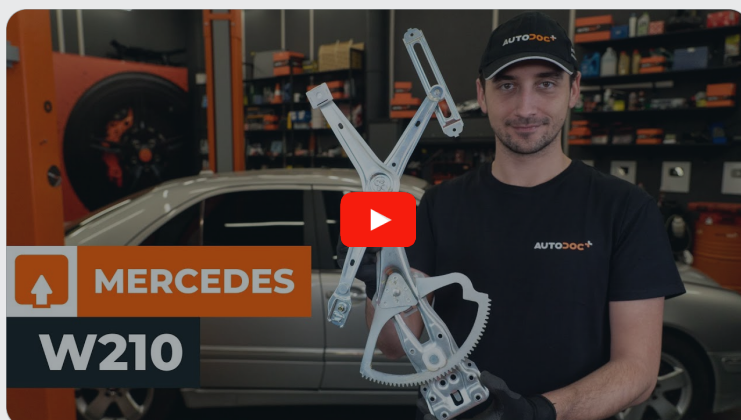


 **AUTODOC CLUB**

Elülső ablakemelő-csere  
**MERCEDES-BENZ E-**  
**osztály Platós teherautó**  
**/ Alváz (VF210)**  
gépkocsin – Útmutató

## HASONLÓ OKTATÓVIDEÓK



Ez a videó egy hasonló autóalkatrész cseréjét mutatja egy másik járművön

### **Fontos!**

Az a csere útmutató a következő gépkocsikhoz használható:

MERCEDES-BENZ E-osztály Platós teherautó / Alváz (VF210) E 220 CDi (210.606),  
MERCEDES-BENZ E-osztály Platós teherautó / Alváz (VF210) E 250 d (210.610),  
MERCEDES-BENZ E-osztály Platós teherautó / Alváz (VF210) E 270 CDI (210.616),  
MERCEDES-BENZ E-osztály Platós teherautó / Alváz (VF210) E 290 TD (210.617),  
MERCEDES-BENZ E-osztály Platós teherautó / Alváz (VF210) E 280 (210.663)

A lépések az autó kialakításának függvényében kismértékben eltérhetnek.

Ez az oktatóanyag egy hasonló alkatrészcsere folyamat során készült az következő gépkocsin: MERCEDES-BENZ E-osztály Sedan (W210) E 270 CDI (210.016)

**CSERE: ABLAKEMELŐ – MERCEDES-BENZ E-OSZTÁLY  
PLATÓS TEHERAUTÓ / ALVÁZ (VF210). SZÜKSÉGES  
SZERSZÁMOK:**



- WD-40 spray
- Többfunkciós lítiumzsír
- Nyomatékkulcs
- 10 számú csavarbehajtó bit
- Torx vég T30
- Racsnis kulcs
- Phillips csavarhúzó
- Műanyag patentkiszedő
- Fúró
- 7 mm-es fúrófej
- Szegecselő
- 4.8 mm-es szegecsek
- Maszkoló szalag

**Szerszámok vásárlása**

Csere: ablakemelő – MERCEDES-BENZ E-osztály Platós teherautó / Alváz (VF210). A szakemberek ajánlják:

- Minden munkát leállított motor mellett kell végezni.

## CSERE: ABLAKEMELŐ – MERCEDES-BENZ E-OSZTÁLY PLATÓS TEHERAUTÓ / ALVÁZ (VF210). A LÉPÉSEK AJÁNLOTT SORRENDJE:

1 Nyissa ki az autó ajtaját.

2 Kapcsolja be a gyújtást.

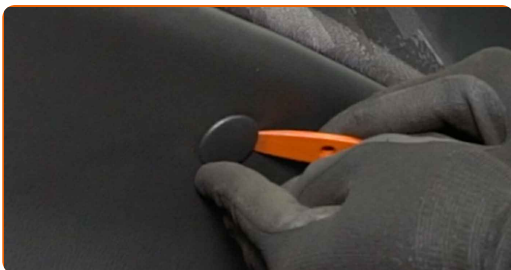
3 Engedje le az ablaküveget.

### Az AUTODOC javasolja:

- Folytassa az ablaküveg leengedését, amíg a kötőelemei láthatóvá nem válnak.

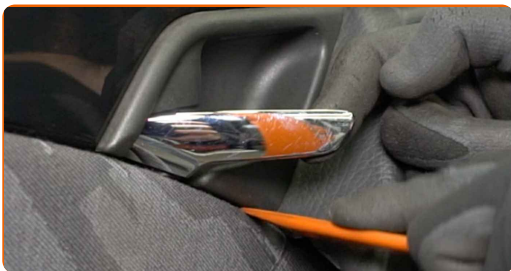
4 Kapcsolja le a gyújtást.

5 Távolítsa el az ajtókártya rögzítőelemének fedelét. Használja a műanyag patentkiszedőt.



6

Szerelje le az ajtókilincs burkolatát. Használja a műanyag patentkiszedőt.



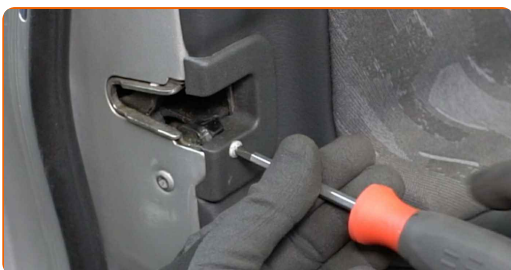
7

Vegye le az SRS fedelet. Használja a műanyag patentkiszedőt.



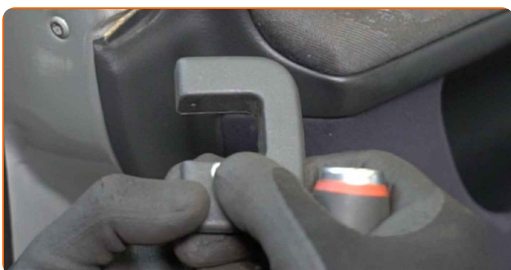
8

Csavarja ki az ajtózárra borítójának rögzítőelemét. Használjon Phillips csavarhúzó.



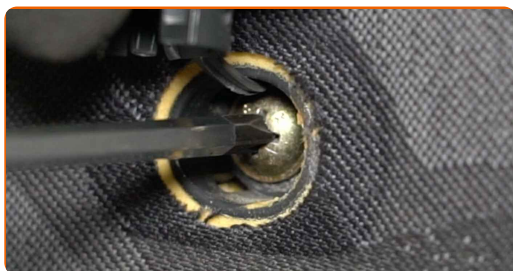
9

Távolítsa el az ajtózárra borítóját.



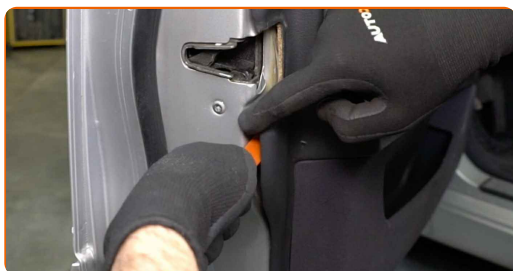
10

Csavarja ki az ajtókárpit rögzítőit. Használjon Phillips csavarhúzó.



11

Szerelje le az ajtókárpitot. Használja a műanyag patentkiszedőt.



Csere: ablakemelő – MERCEDES-BENZ E-osztály Platós teherautó / Alváz (VF210). Az AUTODOC ajánlja:

- Az alkatrész eltávolításakor ne alkalmazzon túlzott mértékű erő kifejtést, máskülönben előfordulhat, hogy kárt okoz benne.

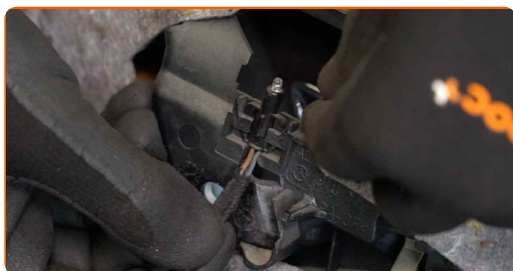
12

Válassza le az ajtózárra működtető kábelét.

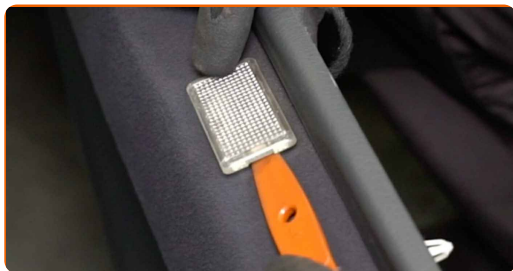


13

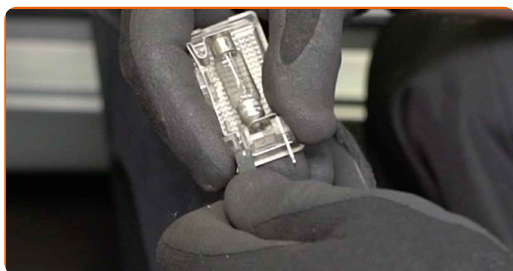
Csatlakoztassa le az ajtókilincs-világítási modult.



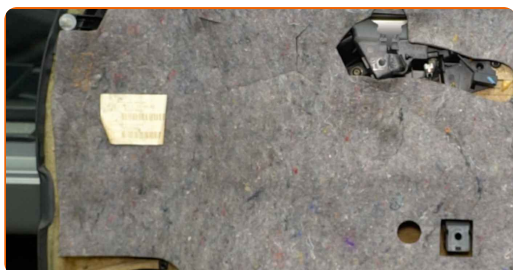
**14** Vegye ki a lámpát. Használja a műanyag patentkiszedőt.



**15** Húzza ki az izzó csatlakozóját.



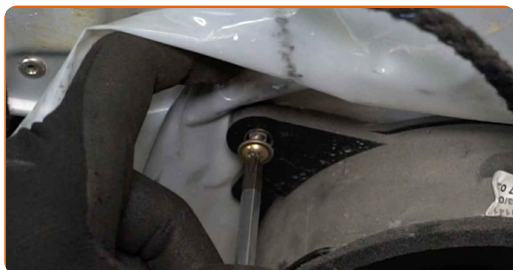
**16** Csatlakoztassa le az ajtópanel hangszigetelését.



**17** Távolítsa el a hangszóró csatlakozóját.

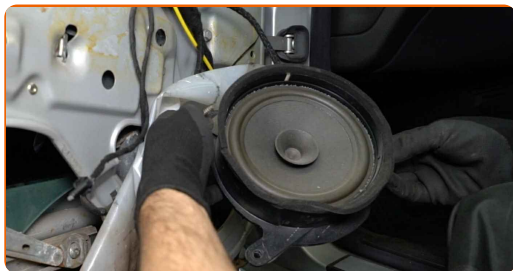


**18** Csavarja ki a hangszóró rögzítőelemeit. Használjon Phillips csavarhúzó.



19

Távolítsa el a hangszórót.



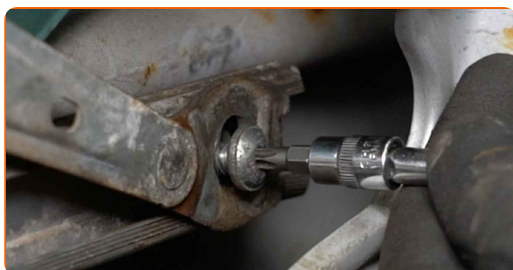
20

Tegyen kenőanyagot az üveg rögzítőelemeire. Használjon WD-40 spray-t.



21

Csavarja ki az üveg rögzítőelemét. Használjon Phillips csavarhúzó.



22

Kapcsolja be a gyújtást.

23

Emelje meg egy kicsit az üveget, és oldja ki az ablakemelőből.



### Az AUTODOC javasolja:

- Az üveg eltávolításakor a sérülések elkerülése érdekében tartsa szorosan az üveget.



**24** Kapcsolja le a gyújtást.

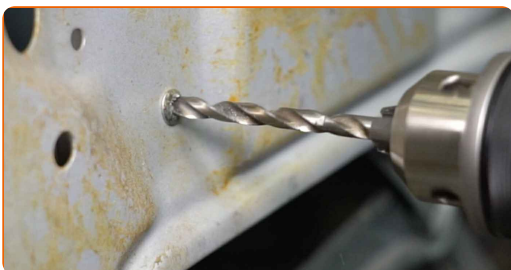
**25** Emelje fel teljesen az ablaküveget, és maszkoló szalaggal rögzítse az ajtókereten.



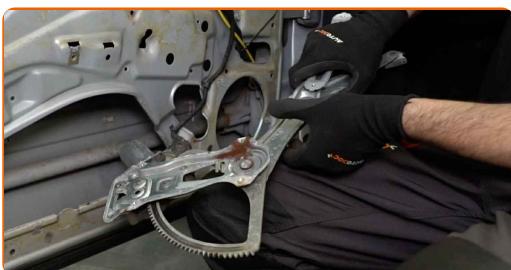
Csere: ablakemelő – MERCEDES-BENZ E-osztály Platós teherautó / Alváz (VF210). Tipp:

- A sérülések elkerülése érdekében tartsa az üveget emeléskor.

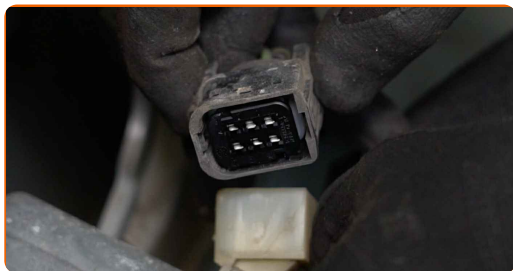
**26** Fúrja ki az ablakemelő-kapcsoló szegecsét. Használjon fúrót. Használjon 7 mm-es fúrófejet.



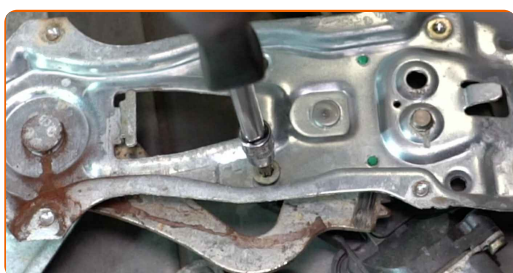
**27** Távolítsa el az ablakemelő szerkezetet.



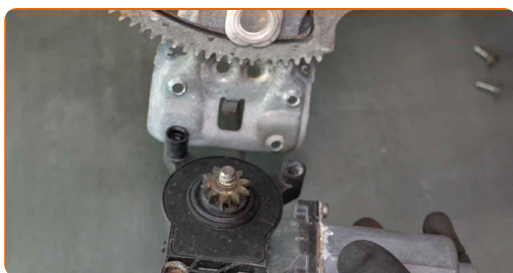
**28** Távolítsa el a csatlakozót az elektromos ablakemelő motorjáról.



**29** Csavarja ki az elektromos ablakemelő motorjának rögzítőcsavarjait. Használja a következő torx kulcsot: T30. Használjon racsnis kulcsot.



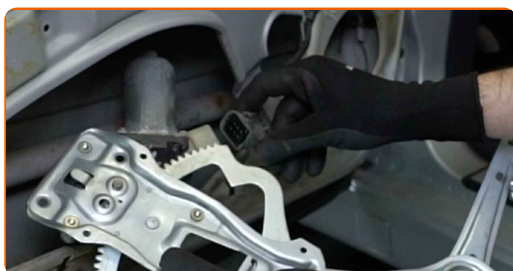
**30** Távolítsa el az elektromos ablakemelő motorját.



**31** Szerelje be és csavarozza be a motor rögzítőelemeit az új ablakemelő mechanizmuson. Használja a következő torx kulcsot: T30. Használjon racsnis kulcsot.



**32** Csatlakoztassa a csatlakozót a motoros ablakemelő motorhoz.



**33** Szerelje be az új ablakemelő szerkezetet.

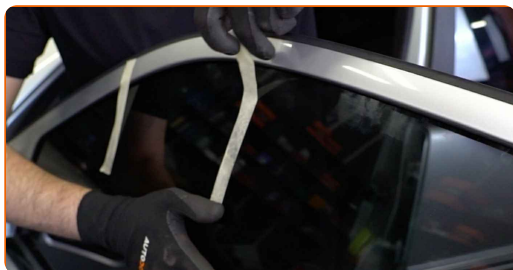


**34** Tegyen kenőanyagot az ablakemelő mechanizmusra. Használjon többfunkciós lítiumzsírt.

**35** Szerelje fel az ablakemelő mechanizmus szegecseit. Használjon szegecselőt. Használjon 4,8 mm-es szegecseket.



**36** Távolítsa el a maszkoló szalagot.



**37** Engedje le az ablaküveget, és szerelje be a beszerelési helyére az ablakemelő mechanizmusában.

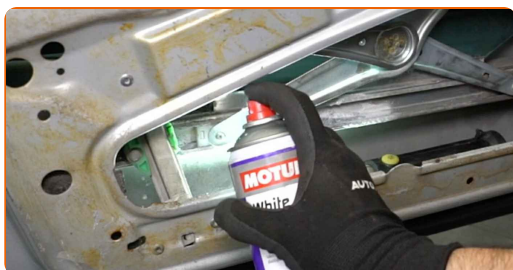


Csere: ablakemelő – MERCEDES-BENZ E-osztály Platós teherautó / Alváz (VF210). Az AUTODOC szakértői ajánlják:

- A sérülések elkerülése érdekében tartsa az üveget leengedéskor.

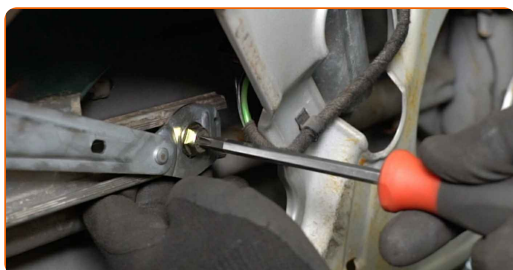
38

Tegyen kenőanyagot az ablakemelő mechanizmusra. Használjon többfunkciós lítiumzsírt.



39

Csavarja be az üveg rögzítőelemét. Használjon Phillips csavarhúzó.



Az AUTODOC javasolja:

- A sérülések elkerülése érdekében tartsa az üveget, amikor a rögzítőket csavarja be.

40

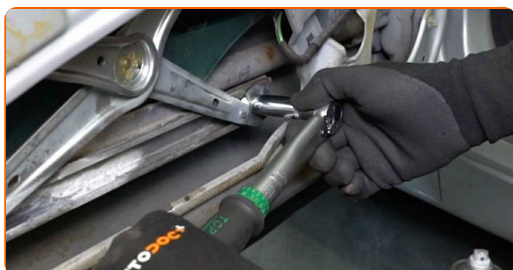
Kapcsolja be a gyújtást.

**41** Ellenőrizze, hogy az ablakemelő megfelelően működik-e.



**42** Kapcsolja le a gyújtást.

**43** Húzza meg az üveg rögzítőelemét. Használja a következő méretű csavarbehajtó fejet: 10. Használjon nyomatékulkcsot. Húzza meg 8 Nm nyomatékkel.



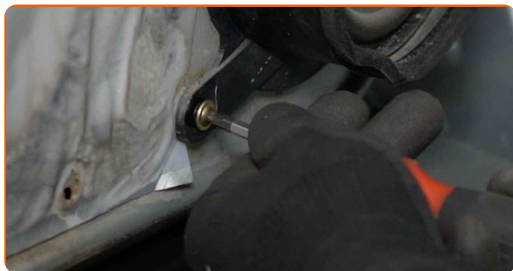
**44** Csatlakoztassa az ajtópanel hangszigetelését.



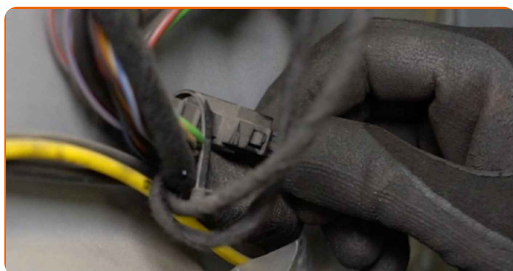
**45** Szerelje be a hangszórót.



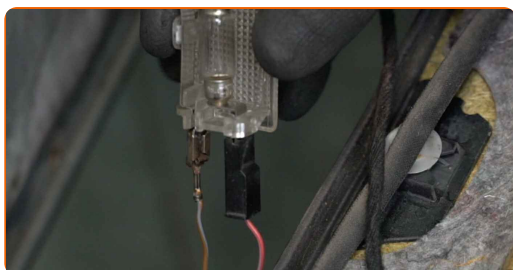
**46** Csavarozza be a hangszóró rögzítőelemeit. Használjon Phillips csavarhúzó.



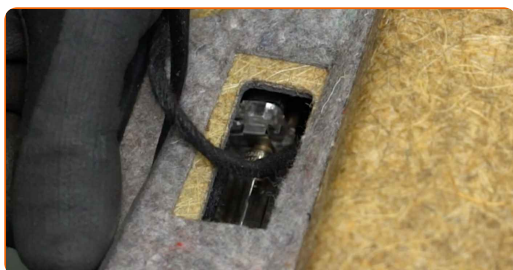
**47** Csatlakoztassa a hangszóró csatlakozóját.



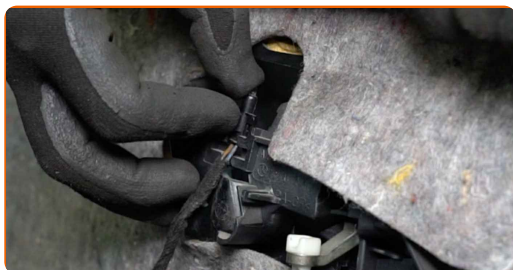
**48** Csatlakoztassa az izzó csatlakozóját.



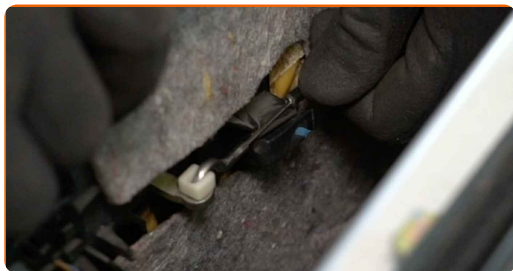
**49** Szerelje vissza a lámpát.



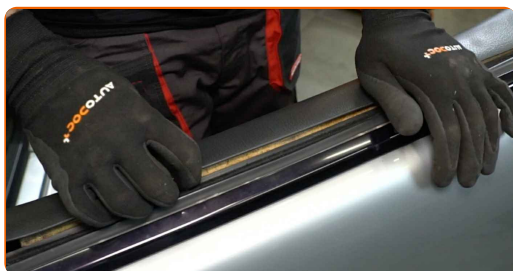
**50** Szerelje vissza az ajtókilincs-világítási modult.



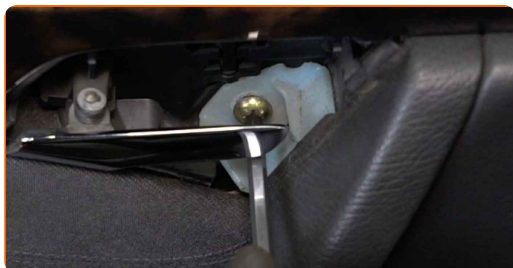
**51** Csatlakoztassa az ajtózárr működtető kábelét.



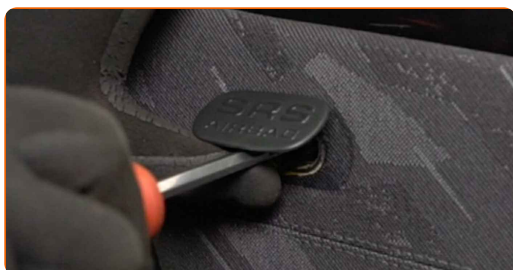
**52** Szerelje vissza az ajtókárpitot.



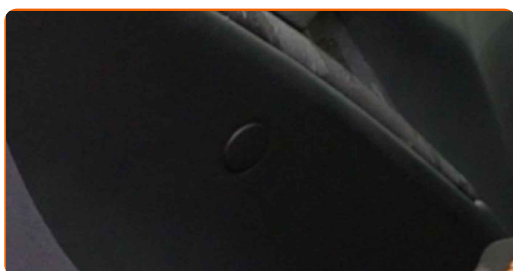
**53** Csavarja be az ajtókárpit rögzítőit. Használjon Phillips csavarhúzó.



**54** Szerelje vissza az SRS fedelet.

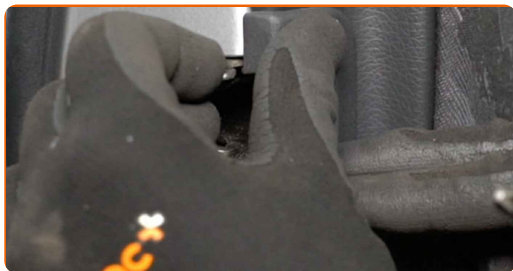


**55** Szerelje vissza az ajtókártya rögzítőelemének fedelét.



56

Szerelje vissza az ajtózárral borítóját.



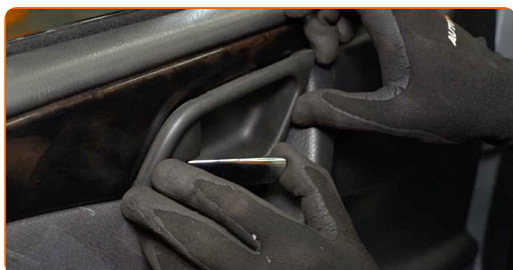
57

Csavarja be az ajtózárral borítójának rögzítőelemét. Használjon Phillips csavarhúzó.



58

Szerelje fel az ajtókilincs burkolatát.



59

Zárja be az autó ajtaját.

**SZÉP MUNKA!** **TOVÁBBI ÚTMUTATÓK MEGTEKINTÉSE**



# AUTODOC – KIVÁLÓ MINŐSÉGŰ ÉS MEGFIZETHETŐ AUTÓALKATRÉSZEK ONLINE

**AUTODOC MOBIL APP: NAGYSZERŰ AKCIÓK, MÍG KÉNYELMES VÁSÁROL**



**+ AUTODOC**

GET IT ON  
**Google Play**

Download on the  
**App Store**

**Download**

**ALKATRÉSZEK NAGYSZERŰ VÁLASZTÉKA GÉPKOCSIJÁHOZ**

**ABLAKEMELŐ: SZÉLES VÁLASZTÉK**

## **JOGNYILATKOZAT:**

A dokumentum csak általános ajánlásokat tartalmaz, melyek hasznosak lehetnek javítási és csereműveletek elvégzésekor. Az AUTODOC nem tehető felelőssé semmilyen, a javítási vagy csereműveletek során, az adott tájékoztatás nem megfelelő alkalmazásából, vagy félreértelmezéséből eredő veszteségért, sérülésért, vagy anyagi károkért.

Az AUTODOC nem tehető felelőssé az útmutatóban található lehetséges hibákért vagy pontatlanságokért. Az adott információk csak tájékoztató jellegűek, és nem helyettesíthetik a szakemberek tanácsait.

Az AUTODOC nem tehető felelőssé a berendezések, eszközök, vagy autóalkatrészek nem megfelelő, vagy veszélyes használatáért. Az AUTODOC határozottan javasolja, hogy elővigyázatosan, a biztonsági előírások betartásával végezzen javítási vagy csereműveleteket. Ne feledje: a gyenge minőségű autóalkatrészek használata nem garantálja a megfelelő szintű közúti biztonságot.

© Copyright 2022 – A weboldal teljes tartalmát, különösen a szövegeket, fényképeket és grafikákat, a szerzői jogra vonatkozó törvények védik. Minden jog, beleértve a másolást, a harmadik felekkel való megosztást, a szerkesztést és a fordítást, az AUTODOC GmbH tulajdona.