

 **AUTODOC CLUB**

Elülső fékbetétek-csere
MERCEDES-BENZ E-
osztály Platós teherautó
/ Alváz (VF210)
gépkocsin – Útmutató

HASONLÓ OKTATÓVIDEÓK



Ez a videó egy hasonló autóalkatrész cseréjét mutatja egy másik járművön

Fontos!

Az a csere útmutató a következő gépkocsikhoz használható:
MERCEDES-BENZ E-osztály Platós teherautó / Alváz (VF210) E 270 CDI (210.616),
MERCEDES-BENZ E-osztály Platós teherautó / Alváz (VF210) E 280 (210.663)

A lépések az autó kialakításának függvényében kismértékben eltérhetnek.

Ez az oktatóanyag egy hasonló alkatrészcsere folyamat során készült az következő gépkocsin: MERCEDES-BENZ E-osztály Sedan (W210) E 270 CDI (210.016)

**CSERE: FÉKBETÉTEK – MERCEDES-BENZ E-OSZTÁLY
PLATÓS TEHERAUTÓ / ALVÁZ (VF210). SZÜKSÉGES
SZERSZÁMOK:**



- Drótkefe
- Nylon tisztító kefe
- WD-40 spray
- Féktisztító
- Fékpasza
- Kerámia zsír
- Nyomatékkulcs
- 18 számú csavarbehajtó bit
- Imbuszkulcs bit h5-as
- Imbuszkulcs bit h7-as
- Kerék dugókulcs készlet №17
- Racsnis kulcs
- Feszítővas
- Menetfúró hajtóvas
- Féknyereg visszanyomó
- Hosszú orrfogó
- Kerék

Szerszámok vásárlása

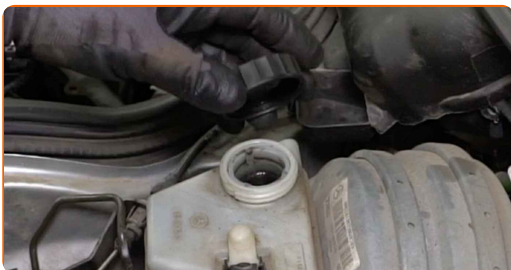
Az AUTODOC javasolja:

- Minden tengelyen cserélje ki a teljes fékbetét szetteket. Ez biztosítja a hatékony fékezést.
- A csere folyamata az ugyanazon a tengelyen lévő minden féktárcsa esetében megegyezik.
- Felhívjuk figyelmét: az autón végzett minden munkát - MERCEDES-BENZ E-osztály Platós teherautó / Alváz (VF210) – leállított motor mellett kell elvégezni.

A CSERÉT A KÖVETKEZŐ SORRENDEN VÉGEZZE:

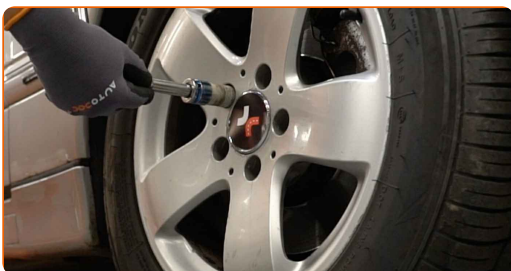
1 Nyissa ki a motorháztetőt.

2 Csavarja le a fékfolyadék tartály kupakját.



3 Rögzítse kerék éekkel a kerekeket.

4 Lazítsa meg a kerékrögzítő csavarokat. Használja a következő kerék dugókulcsot: 17. Használjon menetfúró hajtóvasat.



5 Emelje fel a gépkocsit.

Csere: fékbetétek – MERCEDES-BENZ E-osztály Platós teherautó / Alváz (VF210). A szakemberek ajánlják:

- Ha emelőt használ, győződjön meg róla, hogy az lapos, egyenetlenségektől mentes felületen áll.
- Ügyeljen arra, hogy az autót emelőállványokkal is rögzítse.

6

Csavarja ki a kerékcsavarokat.



Az AUTODOC javasolja:

- Figyelem! A sérülések elkerülése érdekében a rögzítőcsavarok kicsavarása során tartsa a kereket. MERCEDES-BENZ E-osztály Platós teherautó / Alváz (VF210)

7

Vegye le a kereket.



8

Csatlakoztassa le a féknyereg leszorító rugót. Használjon feszítővasat.



9

Csatlakoztassa le a fékbetét kopásérzékelőjét. Használjon hosszú orrfogót.



10

Válassza szét a fékbetéteket. Használjon feszítővasat.



11

Távolítsa el a kupakot a féknyereg vezetőcsapjának gumiharangjáról. Használjon feszítővasat.



12

Csavarja ki a féknyereg rögzítőit. Használjon H7-as imbuszkulcsot. Használjon racsnis kulcsot.



13

Távolítsa el a féknyeret.



Az AUTODOC javasolja:

- Rögzítse a féknyeret egy dróttal a karosszériához vagy a felfüggesztéshez, hogy elkerülje a nyomásvesztést a fékrendszerben.
- Bizonyosodjon meg róla, hogy a féknyereg nem lóg a féktömlőn.
- Ne nyomja le a fékpedált miután kivette a féknyeret. Ennek eredményeként a dugattyú kieshet a fékhengerből, és a fékfolyadék szivárgás, valamint a rendszer nyomásvesztése fordulhat elő.

14

Távolítsa el a fékbetéteket.



Csere: fékbetétek – MERCEDES-BENZ E-osztály Platós teherautó / Alváz (VF210). Az AUTODOC ajánlja:

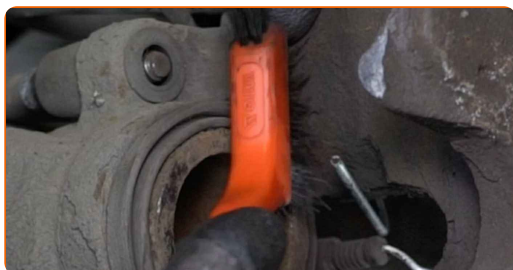
- Mérje meg a féktárcsa vastagságát. Ha eléri a kopáshatárt, ki kell cserélni az alkatrészt.

15 Tisztítsa meg a féknyereg konzolt a szennyeződésektől és a portól. Használjon drótkefét. Használjon féktisztítót.

Az AUTODOC javasolja:

- A spray alkalmazását követően várjon néhány percet.
- Ellenőrizze a féknyereg konzolt, a féknyereg vezetőcsapokat és a porvédőket. Tisztítsa meg ezeket. Cserélje ki, ha szükséges.

16 Tegyen kenőanyagot a féknyereg dugattyúra. Használjon nejlontisztítókefét. Használjon féktisztítót.



Az AUTODOC javasolja:

- A spray alkalmazását követően várjon néhány percet.

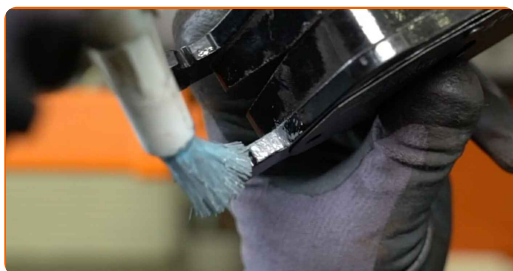
17

Nyomja be a féknyereg dugattyúba. Használja a féknyereg visszanyomó szerszámot.



18

Tegyen kenőanyagot a fékbetétek felületének féknyereg tartókonzzal érintkező részére. Használjon fékpasztát.

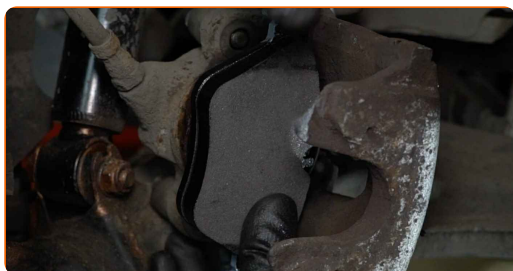


Csere: fékbetétek – MERCEDES-BENZ E-osztály Platós teherautó / Alváz (VF210). Az AUTODOC szakértői ajánlják:

- Győződjön meg róla, hogy a tárcsa felülete tiszta mielőtt felszereli a fékbetéteket.

19

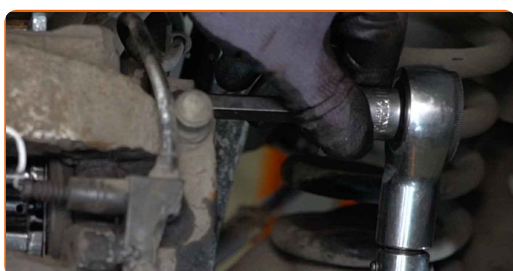
Szerelje be új fékbetéteket.



20 Szerelje be a féknyeret és rögzítse.



21 Húzza meg a féknyereg rögzítőket. Használjon H7-as imbuszkulcsot. Használjon nyomatékkulcsot. Húzza meg 25 Nm nyomatékkal.



22 Helyezze fel a kupakot a féknyereg vezetőcsapjának gumiharangjára.



23 Csatlakoztassa a fékbetét kopásérzékelőjét.



24 Távolítsa el a fékbetét rögzítő kapcsát. Használjon feszítővasat.



25

Kenje meg a felületet, ahol a féktárcsa a keréktárcsával érintkezik. Használjon kerámia zsírt.



26

Tisztítsa meg a féktárcsa felületét. Használjon féktisztítót.



27

Szerelje fel a kereket.

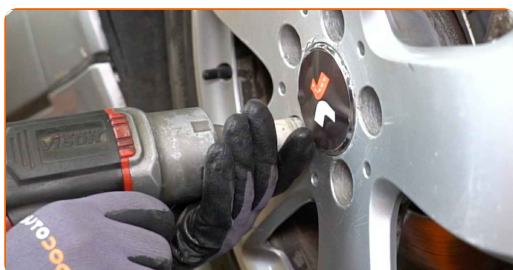


Az AUTODOC javasolja:

- A sérülések elkerülése érdekében a csavarok meghúzásánál tartsa fent a kereket.

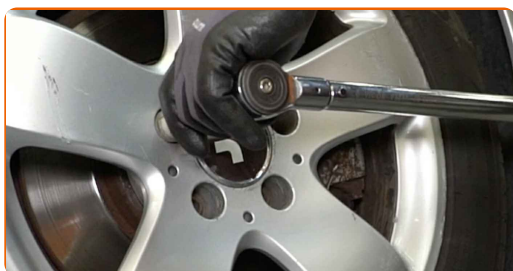
28

Csavarja be a kerékcsonkokat. Használja a következő kerék dugókulcsot: 17. Használjon racsnis kulcsot.



29

Engedje le az autót, és átlósan húzza meg a kerékanyákat. Használja a következő kerék dugókulcsot: 17. Használjon nyomatékkulcsot. Húzza meg 110 Nm nyomatékkal.



30

Távolítsa el az emelőt és a kerék ékeket.



Az AUTODOC javasolja:

- A motor beindítása nélkül nyomja le jónéhányszor a fékpedált, amíg számottevő ellenállást nem érez.
- Ellenőrizze a fékfolyadék szintet a tágulási tartályban és töltsé fel ha szükséges.

31

Húzza meg a fékfolyadék tartály kupakját.



32

Csukja le a motorháztetőt.

Csere: fékbetétek – MERCEDES-BENZ E-osztály Platós teherautó / Alváz (VF210). Az AUTODOC ajánlja:

- Fékbetét csere után az első 150-200 km-en finoman lassítson. Kerülje az erős, blokkoló fékezést.

SZÉP MUNKA! 

TOVÁBBI ÚTMUTATÓK MEGTEKINTÉSE

AUTODOC – KIVÁLÓ MINŐSÉGŰ ÉS MEGFIZETHETŐ AUTÓALKATRÉSZEK ONLINE

AUTODOC MOBIL APP: NAGYSZERŰ AKCIÓK, MÍG KÉNYELMES VÁSÁROL



+ AUTODOC

GET IT ON
Google Play

Download on the
App Store

Download

ALKATRÉSZEK NAGYSZERŰ VÁLASZTÉKA GÉPKOCSIJÁHOZ

FÉKBETÉTEK: SZÉLES VÁLASZTÉK

JOGNYILATKOZAT:

A dokumentum csak általános ajánlásokat tartalmaz, melyek hasznosak lehetnek javítási és csereműveletek elvégzésekor. Az AUTODOC nem tehető felelőssé semmilyen, a javítási vagy csereműveletek során, az adott tájékoztatás nem megfelelő alkalmazásából, vagy félreértelmezéséből eredő veszteségért, sérülésért, vagy anyagi károkért.

Az AUTODOC nem tehető felelőssé az útmutatóban található lehetséges hibákért vagy pontatlanságokért. Az adott információk csak tájékoztató jellegűek, és nem helyettesíthetik a szakemberek tanácsait.

Az AUTODOC nem tehető felelőssé a berendezések, eszközök, vagy autóalkatrészek nem megfelelő, vagy veszélyes használatáért. Az AUTODOC határozottan javasolja, hogy elővigyázatosan, a biztonsági előírások betartásával végezzen javítási vagy csereműveleteket. Ne feledje: a gyenge minőségű autóalkatrészek használata nem garantálja a megfelelő szintű közúti biztonságot.

© Copyright 2023 – A weboldal teljes tartalmát, különösen a szövegeket, fényképeket és grafikákat, a szerzői jogra vonatkozó törvények védik. Minden jog, beleértve a másolást, a harmadik felekkel való megosztást, a szerkesztést és a fordítást, az AUTODOC SE tulajdona.