



Hátsó lengéscsillapító-  
csere **MERCEDES-BENZ**  
**E-osztály Coupe (C124)**  
gépkocsin – Útmutató

## HASONLÓ OKTATÓVIDEÓK



Ez a videó egy hasonló autóalkatrész cseréjét mutatja egy másik járművön

### Fontos!

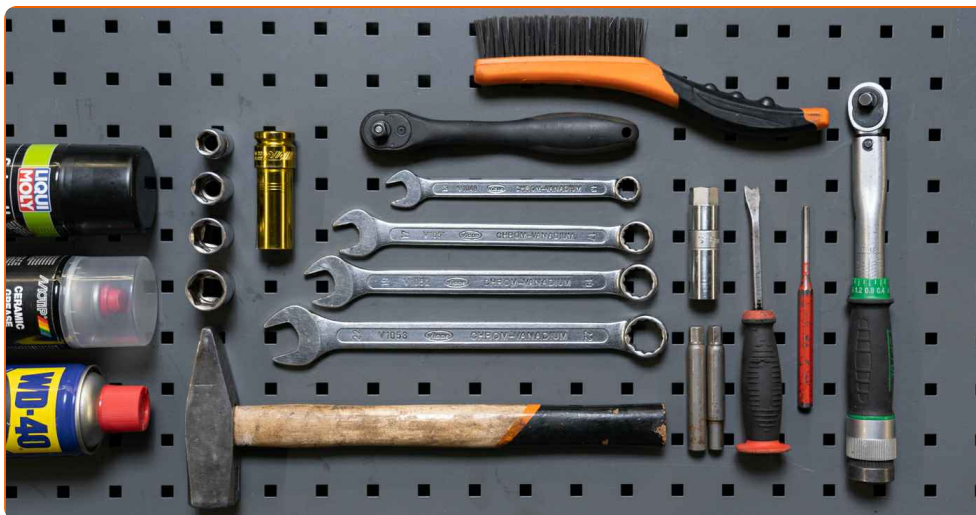
Az a csere útmutató a következő gépkocsikhoz használható:

MERCEDES-BENZ E-osztály Coupe (C124) E 200 (124.040), MERCEDES-BENZ E-osztály Coupe (C124) E 220 (124.042), MERCEDES-BENZ E-osztály Coupe (C124) E 320 (124.052)

A lépések az autó kialakításának függvényében kismértékben eltérhetnek.

Ez az oktatóanyag egy hasonló alkatrészcsere folyamat során készült az következő gépkocsin: MERCEDES-BENZ E-osztály Sedan (W124) E 250 D (124.126, 124.129)

**CSERE: LENGÉSCSILLAPÍTÓ – MERCEDES-BENZ E-OSZTÁLY COUPE (C124). A SZÜKSÉGES SZERSZÁMOKAT TARTALMAZÓ LISTA:**



- Drótkefe
- WD-40 spray
- Univerzális tisztítóspray
- Kerámia zsír
- Nyomatékkulcs
- Kombinált kulcs №13
- Kombinált kulcs №17
- Kombinált kulcs №19
- Kombinált kulcs №22
- 13 számú csavarbehajtó bit
- 17 számú csavarbehajtó bit
- 19 számú csavarbehajtó bit
- 22 számú csavarbehajtó bit
- Lengéscsillapító persely №16
- Kézi dugókulcsfej #DD5.2
- Kézi dugókulcsfej #DD6
- Kerék dugókulcs készlet №17
- Racsnis kulcs
- Menetfúró hajtóvas
- Kalapács
- Pontozó
- feszítővas
- Hidraulikus váltó emelő
- Kerékék

**Szerszámok vásárlása**

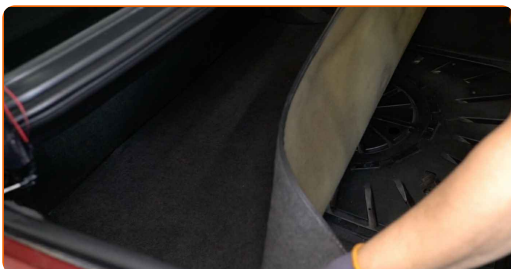
### Csere: lengéscsillapító – MERCEDES-BENZ E-osztály Coupe (C124). A szakemberek ajánlják:

- A hátsó felfüggesztésen található mindkét lengéscsillapítót egyidőben kell kicserélni.
- A csere folyamata a hátsó felfüggesztés bal- és jobboldali lengéscsillapítója esetében megegyezik.
- Figyelem! Minden munka megkezdése előtt állítsa le a motort – MERCEDES-BENZ E-osztály Coupe (C124).

## A CSERÉT A KÖVETKEZŐ SORRENDEN VÉGEZZE:

1 Nyissa ki a csomagtartót.

2 Távolítsa el a csomagtartó kárpitját.



3 Tisztítsa meg a lengéscsillapító felső rögzítőelemét. Használjon drótkéfért. Használjon WD-40 spray-t.



- 4** Lazítsa meg a lengéscsillapító rugóstag felső rögzítőjét. Használja a következő méretű kombinált kulcsot: 17. Használjon kézi dugókulcsfejet DD5.2. Használjon racsnis kulcsot.



- 5** Rögzítse kerék éekkel a kerekeket.

- 6** Lazítsa meg a kerékrögzítő csavarokat. Használja a következő kerék dugókulcsot: 17. Használjon menetfúró hajtóvasat.



- 7** Emelje fel a gépkocsit.

**Csere: lengéscsillapító – MERCEDES-BENZ E-osztály Coupe (C124). Az AUTODOC ajánlja:**

- Ha emelőt használ, győződjön meg róla, hogy az lapos, egyenetlenségektől mentes felületen áll.
- Ügyeljen arra, hogy az autót emelőállványokkal is rögzítse.

- 8** Csavarja ki a kerékcsavarokat.



Az AUTODOC javasolja:

- A sérülések elkerülése érdekében a csavarok kicsavarásánál támassza ki a kereket.

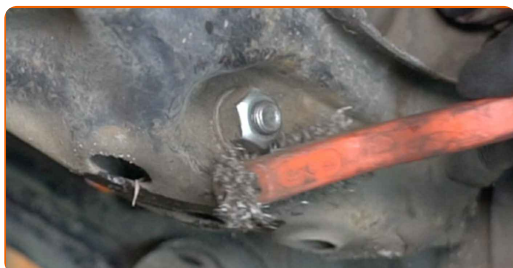
9

Vegye le a kereket.



10

Tisztítsa meg a alsó lengéscsillapító rögzítőelemeit. Használjon drótkéfért. Használjon WD-40 spray-t.

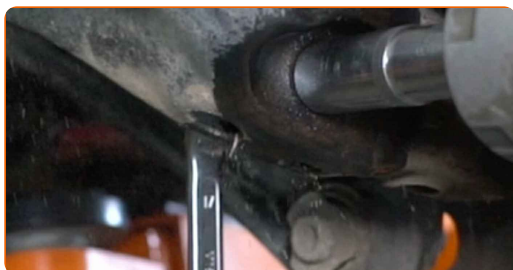


11

Támassza meg a hátsó lengőkart. Használjon hidraulikus emelőt.

12

Csavarja le a lengéscsillapító alsó rögzítő csavarjait. Használja a következő méretű kombinált kulcsot: 17. Használja a következő méretű csavarbehajtó fejet: 17. Használjon racsnis kulcsot.



**13** Csavarja ki lengéscsillapító felső rögzítő csavarját.



**14** Távolítsa el a lengéscsillapító felső tartójának elemeit.



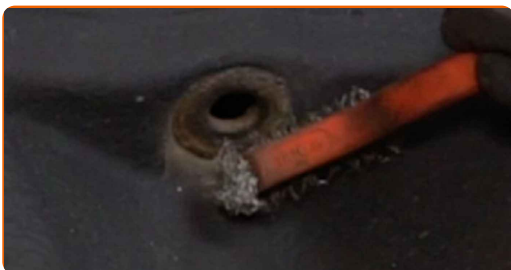
**15** Távolítsa el a rögzítőcsavart.



**16** Távolítsa el a lengéscsillapítót.



**17** Tisztítsa meg a lengéscsillapító beszerelési helyét. Használjon drótkéfért. Használjon univerzális tisztítósprayt.



**18** Helyezze a lengéscsillapítót a sárvédő betétbe és csavarozza be.



**Az AUTODOC javasolja:**

- Az új lengéscsillapító behelyezése előtt, manuálisan pumpálja azt 3-5 alkalommal.

**19** Szerelje be a lengéscsillapító felső tartójának elemeit.

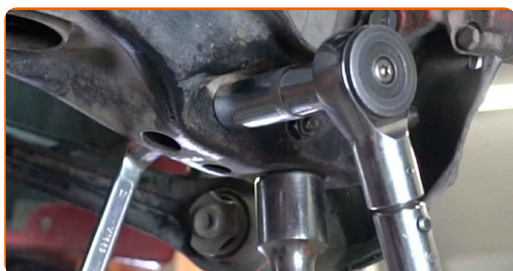
**20** Csavarja be a lengéscsillapító rugóstag felső rögzítőjét.

**21** Szerelje be a rögzítőcsavart.



**22** A rögzítőelemek megfelelő meghúzásához a felfüggesztés alkatrészeit a munkapozíciójukba kell emelni.

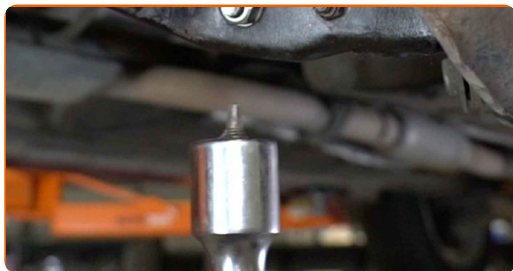
**23** Húzza meg a lengéscsillapító alsó rögzítő csavarjait. Használja a következő méretű kombinált kulcsot: 17. Használja a következő méretű csavarbehajtó fejet: 17. Használjon nyomatékkulcsot. Húzza meg 55 Nm nyomatékkal.





24

Távolítsa el a támasztékot a lengőkar aljáról.



Csere: lengéscsillapító – MERCEDES-BENZ E-osztály Coupe (C124). Az AUTODOC ajánlja:

- Lassan engedje le a hidraulikus emelőt, rázkódások nélkül, hogy ne rongálja meg a szerelvényeket és szerkezeteket.

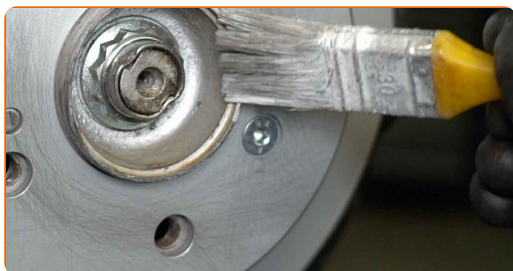
25

Tisztítsa meg a kerékabroncs beszerelési helyét. Használjon drótkefét. Használjon univerzális tisztítósprayt.



26

Kenje meg a felületet, ahol a féktárcsa a keréktárcsával érintkezik. Használjon kerámia zsírt.



27

Szerelje fel a kereket.

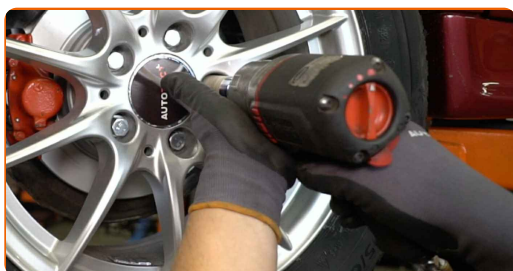


### Az AUTODOC javasolja:

- Fontos! Tartsa a kereket, amikor a rögzítőcsavarokat csavarja be. MERCEDES-BENZ E-osztály Coupe (C124)

28

Csavarja be a kerékcsavarokat. Használja a következő kerék dugókulcsot: 17. Használjon racsnis kulcsot.



29

Engedje le az autót, és átlósan húzza meg a kerékanyákat. Használja a következő kerék dugókulcsot: 17. Használjon nyomatékkulcsot. Húzza meg 110 Nm nyomatékkal.



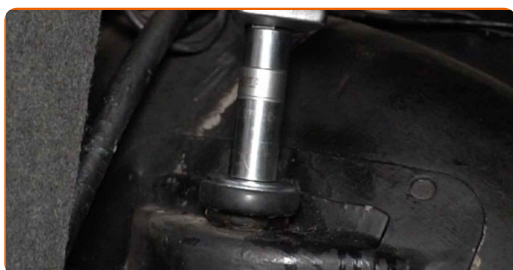
30

Távolítsa el az emelőt és a kerék ékeket.



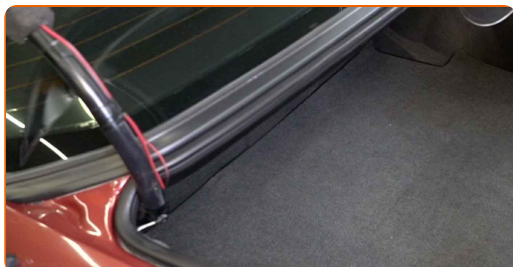
31

Húzza meg a lengéscsillapító felső rögzítő csavarját. A lengéscsillapító eltávolításához használjon speciális csavarbehajtó foglalatot №16. Használjon kézi dugókulcsfejet DD6. Használjon nyomatékkulcsot. Húzza meg 30 Nm nyomatékkal.



32

Helyezze be a csomagtartó kárpitját.



33

Csukja le a csomagtartót.

**SZÉP MUNKA!** 

**TOVÁBBI ÚTMUTATÓK MEGTEKINTÉSE**

# AUTODOC – KIVÁLÓ MINŐSÉGŰ ÉS MEGFIZETHETŐ AUTÓALKATRÉSZEK ONLINE

**AUTODOC MOBIL APP: NAGYSZERŰ AKCIÓK, MÍG KÉNYELMES VÁSÁROL**



**+ AUTODOC**

GET IT ON  
**Google Play**

Download on the  
**App Store**

**Download**

**ALKATRÉSZEK NAGYSZERŰ VÁLASZTÉKA GÉPKOCSIJÁHOZ**

**LENGÉCSILLAPÍTÓ: SZÉLES VÁLASZTÉK**

## **JOGNYILATKOZAT:**

A dokumentum csak általános ajánlásokat tartalmaz, melyek hasznosak lehetnek javítási és csereműveletek elvégzésekor. Az AUTODOC nem tehető felelőssé semmilyen, a javítási vagy csereműveletek során, az adott tájékoztatás nem megfelelő alkalmazásából, vagy félreértelmezéséből eredő veszteségért, sérülésért, vagy anyagi károkért.

Az AUTODOC nem tehető felelőssé az útmutatóban található lehetséges hibákért vagy pontatlanságokért. Az adott információk csak tájékoztató jellegűek, és nem helyettesíthetik a szakemberek tanácsait.

Az AUTODOC nem tehető felelőssé a berendezések, eszközök, vagy autóalkatrészek nem megfelelő, vagy veszélyes használatáért. Az AUTODOC határozottan javasolja, hogy elővigyázatosan, a biztonsági előírások betartásával végezzen javítási vagy csereműveleteket. Ne feledje: a gyenge minőségű autóalkatrészek használata nem garantálja a megfelelő szintű közúti biztonságot.

© Copyright 2023 – A weboldal teljes tartalmát, különösen a szövegeket, fényképeket és grafikákat, a szerzői jogra vonatkozó törvények védik. Minden jog, beleértve a másolást, a harmadik felekkel való megosztást, a szerkesztést és a fordítást, az AUTODOC SE tulajdona.