



Elülső kerékcsapágy-  
csere **MERCEDES-BENZ**  
**CLS Shooting Brake**  
**(X218)** gépkocsin –  
Útmutató

## HASONLÓ OKTATÓVIDEÓK



Ez a videó egy hasonló autoalkatrész cseréjét mutatja egy másik járművön

### **Fontos!**

Az a csere útmutató a következő gépkocsikhoz használható:

MERCEDES-BENZ CLS Shooting Brake (X218) CLS 350 (218.959), MERCEDES-BENZ CLS Shooting Brake (X218) CLS 500 (218.973), MERCEDES-BENZ CLS Shooting Brake (X218) CLS 63 AMG (218.974), MERCEDES-BENZ CLS Shooting Brake (X218) CLS 250 CDI / BlueTEC / d (218.903, 218.904), MERCEDES-BENZ CLS Shooting Brake (X218) CLS 350 CDI (218.923), MERCEDES-BENZ CLS Shooting Brake (X218) CLS 63 AMG (218.975), MERCEDES-BENZ CLS Shooting Brake (X218) CLS 220 BlueTEC / d (218.901), MERCEDES-BENZ CLS Shooting Brake (X218) CLS 220 BlueTEC (218.901), MERCEDES-BENZ CLS Shooting Brake (X218) CLS 350 BlueTEC / d (218.926), MERCEDES-BENZ CLS Shooting Brake (X218) CLS 400 (218.965), MERCEDES-BENZ CLS Shooting Brake (X218) CLS 400 (218.961)

A lépések az autó kialakításának függvényében kismértékben eltérhetnek.

Ez az oktatóanyag egy hasonló alkatrészcsere folyamat során készült az következő gépkocsin: MERCEDES-BENZ E-osztály Sedan (W211) E 270 CDI (211.016)

**CSERE: KERÉKCSAPÁGY – MERCEDES-BENZ CLS  
SHOOTING BRAKE (X218). A SZÜKSÉGES  
SZERSZÁMOKAT TARTALMAZÓ LISTA:**



- Drótkefe
- Nylon tisztító kefe
- WD-40 spray
- Féktisztító
- Univerzális tisztítóspray
- Réz zsír
- Többcélú zsír
- Nyomatékkulcs
- Kombinált kulcs №17
- Kombinált kulcs №32
- Imbuszkulcs bit h5-as
- 13 számú csavarbehajtó bit
- 21 számú csavarbehajtó bit
- Torx vég T30
- Kerék dugókulcs készlet №17
- Racsnis kulcs
- Menetfúró hajtóvas
- Elektromos csavarhúzó
- Csapágy, persely ki- és beütő készlet
- Féknyereg visszanyomó
- Kalapács
- Gumikalapács
- Kerek csőrű fogók
- Feszítővas
- 3-karos lehúzó
- Kerékék

**Szerszámok vásárlása**

**Csere: kerékcsapágy – MERCEDES-BENZ CLS Shooting Brake (X218). Tippek az AUTODOC szakértőtől:**

- Ne használja újra MERCEDES-BENZ CLS Shooting Brake (X218) autójának csapágy-összeállítását.
- A kerékagycsapágy csere folyamata az ugyanazon a tengelyen lévő mindkét kerék esetében megegyezik.
- Felhívjuk figyelmét: az autón végzett minden munkát - MERCEDES-BENZ CLS Shooting Brake (X218) – leállított motor mellett kell elvégezni.

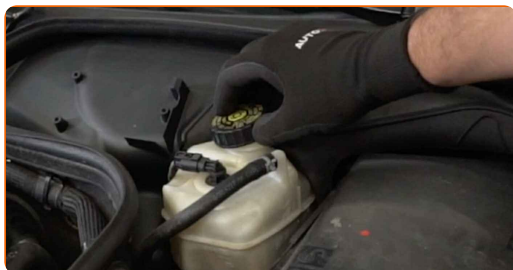
**A CSERÉT A KÖVETKEZŐ SORRENDEN VÉGEZZE:**

- 1 Nyissa fel a motorháztetőt.
- 2 Csatlakoztassa a szervizberendezést, és kapcsolja az SBC-rendszert szerviz üzemmódba.

**Figyelem!**

- Előfordulhat, hogy egyes járművek nem rendelkeznek SBC-rendszerrel.

- 3 Csavarja le a fékfolyadék tartály kupakját.



- 4 Rögzítse kerék éekkel a kerekeket.

5

Lazítsa meg a kerékrögítő csavarokat. Használja a következő kerék dugókulcsot: 17.



6

Emelje el az autó elejét, és rögzítse alátámasztással.

7

Csavarja ki a kerékcsavarokat.

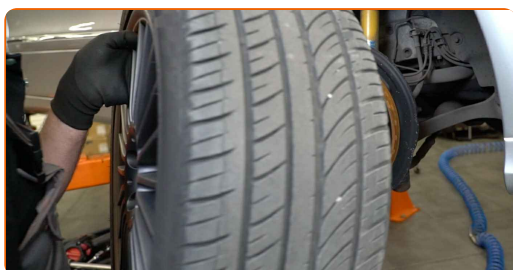


### Az AUTODOC javasolja:

- Fontos! A sérülések elkerülése érdekében a rögzítőcsavarok kicsavarása során tartsa a kereket. MERCEDES-BENZ CLS Shooting Brake (X218)

8

Vegye le a kereket.



9

Csatlakoztassa le a fékkopás érzékelő csatlakozóját. Használjon kerek csőrű fogót.



10

Válassza szét a fékbetéteket. Használjon feszítővasat.



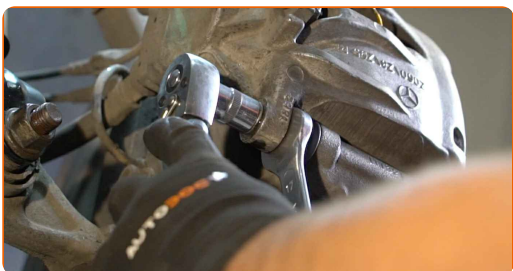
11

Tisztítsa meg a féknyereg rögzítőket. Használjon drótkefét. Használjon WD-40 spray-t.



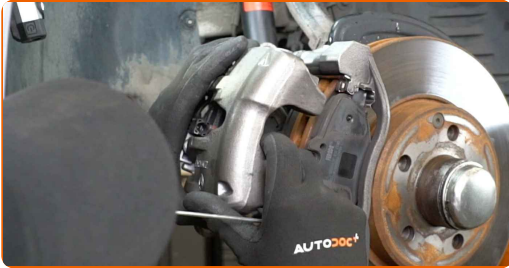
12

Csavarja ki a féknyereg rögzítőt. Használja a következő méretű kombinált kulcsot: 17. Használja a következő méretű csavarbehajtó fejet: 13. Használjon racsnis kulcsot.



13

Távolítsa el a féknyerget.



**Csere: kerékcsapágy – MERCEDES-BENZ CLS Shooting Brake (X218). Tipp:**

- Rögzítse a féknyerget egy dróttal a karosszériához vagy a felfüggesztéshez, hogy elkerülje a nyomásvesztést a fékrendszerben.
- Bizonyosodjon meg róla, hogy a féknyereg nem lóg a féktömlőn.
- Ne nyomja le a fékpedált miután kivette a féknyerget. Ennek eredményeként a dugattyú kieshet a fékhengerből, és a fékfolyadék szivárgás, valamint a rendszer nyomásvesztése fordulhat elő.
- Ellenőrizze a féknyereg konzolt, a féknyereg vezetőcsapokat és a porvédőket. Tisztítsa meg ezeket. Cserélje ki, ha szükséges.

14

Tegyen kenőanyagot a féknyereg dugattyúra. Használjon nejlon tisztítókefét. Használjon féktisztítót.





Az AUTODOC javasolja:

- Cseré: kerékcsapágy – MERCEDES-BENZ CLS Shooting Brake (X218). A spray alkalmazását követően várjon néhány percet.

15

Szerelje be a féknyereg-visszatekereslő szerszámot.



16

Távolítsa el a fékbetéteket.

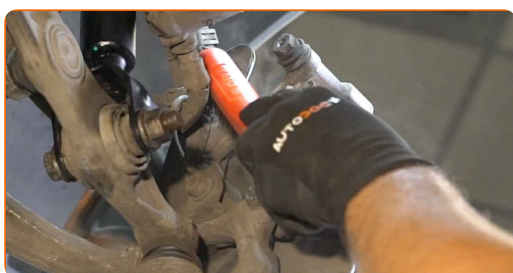


17

Csatlakoztassa le a fékbetét kopásérzékelőt.

18

Tisztítsa meg a féknyereg konzol rögzítőket. Használjon drótkéfét. Használjon WD-40 spray-t.





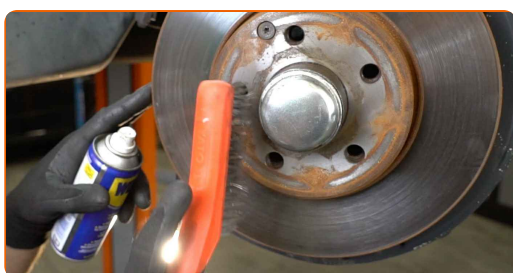
- 19** Csavarja ki a nyereg tartó konzol rögzítőket. Használja a következő méretű csavarbehajtó fejet: 21. Használjon menetfúró hajtóvasat. Használjon racsnis kulcsot.



- 20** Távolítsa el a nyereg tartó konzolt.



- 21** Tisztítsa meg a féktárcsa rögzítőket. Használjon drótkefét. Használjon WD-40 spray-t.



- 22** Csavarja ki a féktárcsa rögzítőket. Használja a következő torx kulcsot: T30. Használjon elektromos csavarhúzó.



23

Távolítsa el a féktárcsát.



24

Távolítsa el a kerékagyanya sapkáját. Használjon feszítővasat. Használjon kalapácsot.



Csere: kerékcsapágy – MERCEDES-BENZ CLS Shooting Brake (X218). Tippek az AUTODOC szakértőitől:

- Néhány autóban a kerékagyanya nem rendelkezik védő kupakkal.

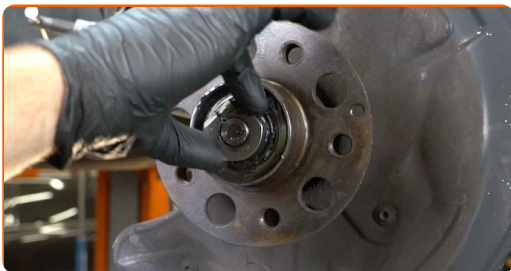
25

Lazítsa meg a kerékagyat rögzítő anyacsavart. Használjon H5-as imbuszkulcsot. Használjon racsnis kulcsot.



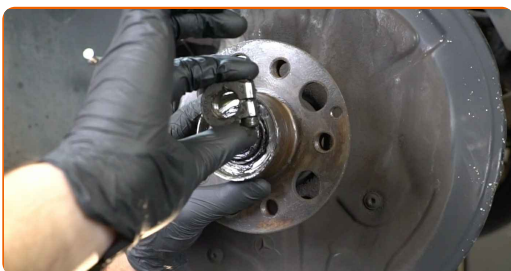
26

Csavarja le a kerékagy anyáját.



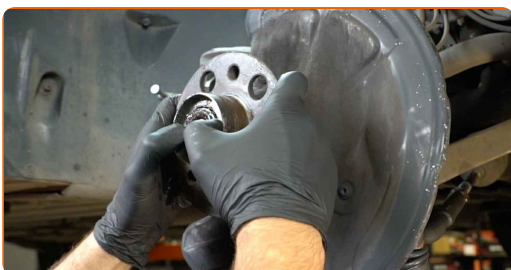
27

Távolítsa el a rögzítőanyát.



28

A kerékagyat és a csapágyat együtt távolítsa el, mivel ezek az alkatrészek zárt egységet alkotnak.



29

Tisztítsa meg a kerékagy beszerelési helyét. Használjon univerzális tisztítósprayt.

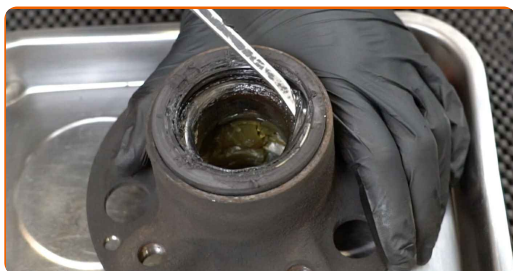


30

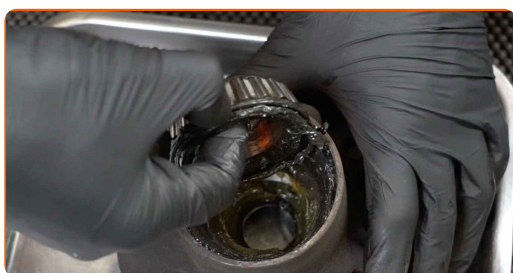
Vegye le a kerékcsapágyat.



**31** Távolítsa el a régi O-gyűrűt. Használjon feszítővasat.



**32** Vegye le a kerékcsapágyat.



**33** Tisztítsa meg a kerékagycsapágy fészkét.



**34** Húzza ki a csapágy belső gyűrűjét a kerékagyból. Használjon csapágy, persely ki- és beütő készletet.



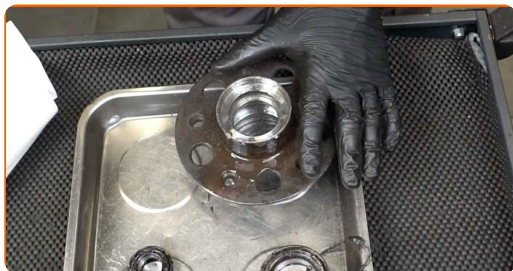
**35** Húzza ki a csapágy belső gyűrűjét a kerékagyból. Használjon 3-karos lehúzó. Használjon csapágy, persely ki- és beütő készletet.





36

Tisztítsa meg a kerékagyat. Használjon drótkefét. Használjon univerzális tisztítósprayt.



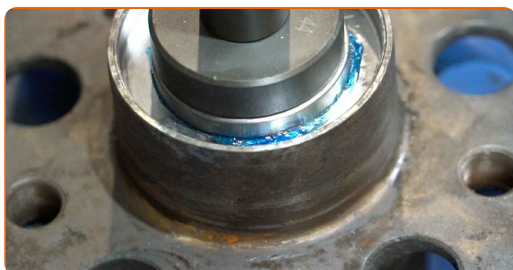
37

Tegyen kenőanyagot a csapágyegység szerelési helyére. Használjon többcélú zsírt.



38

Szerelje be a kerékcsapágy belső menetét az agyba. Használjon csapágy, persely ki- és beütő készletet.



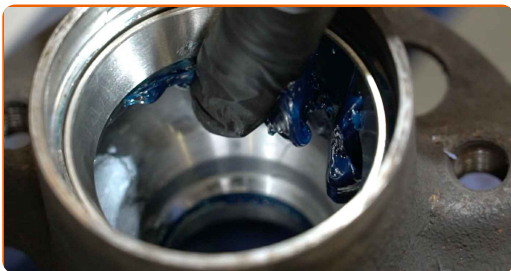
39

Szerelje be a kerékcsapágy belső menetét az agyba. Használjon csapágy, persely ki- és beütő készletet.



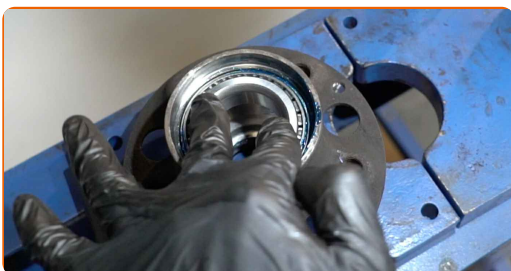
40

Tegyen kenőanyagot a csapágyegység szerelési helyére. Használjon többcélú zsírt.



41

Szereljen be egy új kerékagy csapágyat.



42

Tegyen kenőanyagot a csapágyegység szerelési helyére. Használjon többcélú zsírt.



43

Helyezze fel az új O-gyűrűt. Használjon csapágy,persely ki- és beütő készletet.



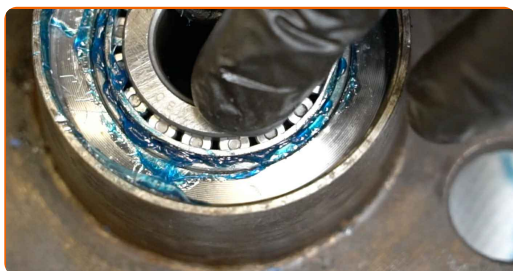
44

Tegyen kenőanyagot a csapágyegység szerelési helyére. Használjon többcélú zsírt.



45

Szereljen be egy új kerékagy csapágyat.



46

Tegyen kenőanyagot a csapágyegység szerelési helyére. Használjon többcélú zsírt.



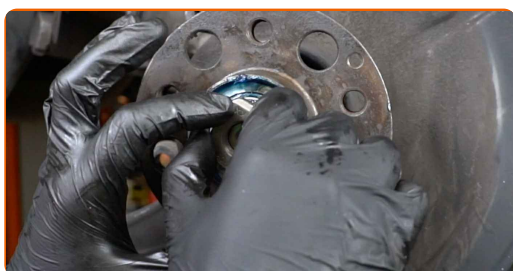
47

Szerelje be az új kerékagyat csapággal.



48

Szerelje be a rögzítőanyát.



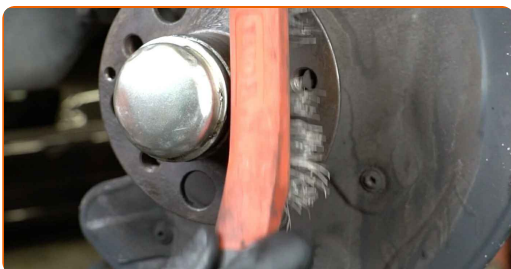


**49** Csavarja fel a kerékagy anyát.

**50** Tegye fel a kerékanya kupakját.



**51** Tisztítsa meg a kerékagyat. Használjon drótkéfért. Kezelje az érintkező felületet. Rézszírt használjon.



**52** Szerelje be a féktárcsát.



**53** Húzza meg a féktárcsa rögzítőket. Használja a következő torx kulcsot: T30. Használjon nyomatékkulcsot. Húzza meg 8 Nm nyomatékkal.



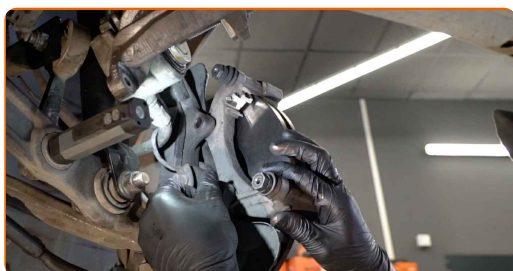
**54** Tisztítsa meg a féknyereg konzolt a szennyeződésektől és a portól. Használjon drótkéfért. Használjon féktisztítót.



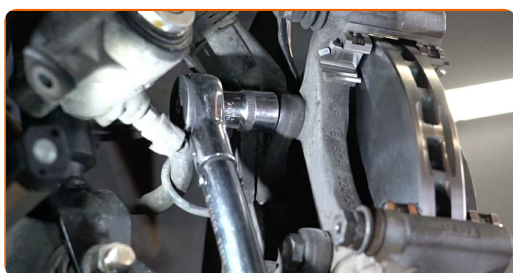
**Az AUTODOC javasolja:**

- Cseré: kerékcsapágy – MERCEDES-BENZ CLS Shooting Brake (X218). A spray alkalmazását követően várjon néhány percet.

**55** Szerelje fel a féknyereg tartó konzolt.



**56** Rögzítse a féknyereg konzolt. Használja a következő méretű csavarbehajtó fejet: 21. Használjon nyomatékulcsot. Húzza meg 115 Nm nyomatékkel.

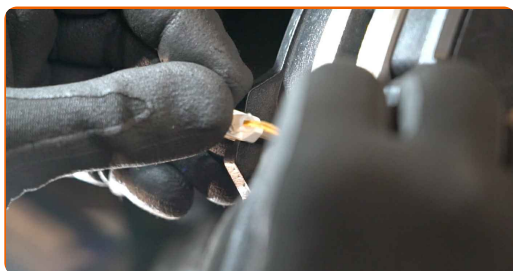


**57** Szerelje fel a fékbetéteket.



58

Csatlakoztassa a fékbetét kopásérzékelőt.



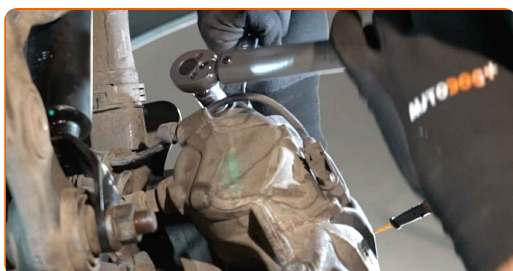
59

Nyomja be a féknyereg dugattyút. Használja a féknyereg visszanyomó szerszámot.



60

Szerelje fel a féknyeret és rögzítse. Használja a következő méretű kombinált kulcsot: 17. Használja a következő méretű csavarbehajtó fejet: 13. Használjon nyomatékkulcsot. Húzza meg 35 Nm nyomatékkal.



61

Csatlakoztassa a fékkopás érzékelő csatlakozóját.



62

Távolítsa el a kerékagyanya sapkáját.



63

Szerelje fel a kereket.



### Az AUTODOC javasolja:

- Fontos! Tartsa a kereket, amikor a rögzítőcsavarokat csavarja be. MERCEDES-BENZ CLS Shooting Brake (X218)

64

Csavarja be a kerékcsavarokat. Használja a következő kerék dugókulcsot: 17.



65

Állítsa be a kerékcsapályát. Használja a következő méretű kombinált kulcsot: 32.



Csere: kerékcsapály – MERCEDES-BENZ CLS Shooting Brake (X218). Az AUTODOC szakértői ajánlják:

- Ne alkalmazzon túl sok erőt a kerékagy anya meghúzásakor. Ez károsíthatja a kúpos görgőscsapályakat.

**66** Lazítsa meg a kerékrögzítő csavarokat. Használja a következő kerék dugókulcsot: 17.

**67** Csavarja ki a kerékcsavarokat.



### Az AUTODOC javasolja:

- Figyelem! A sérülések elkerülése érdekében a rögzítőcsavarok kicsavarása során tartsa a kereket. MERCEDES-BENZ CLS Shooting Brake (X218)

**68** Vegye le a kereket.

**69** Csavarja be a kerékagyat rögzítő anyacsavart. Használjon H5-as imbuszkulcsot. Használjon racsnis kulcsot.

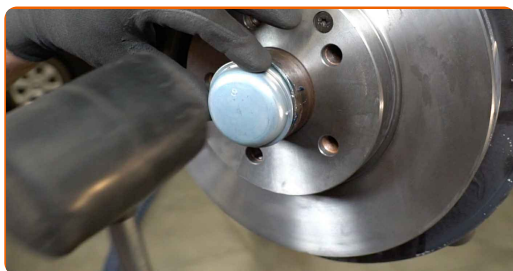


**70** Tegyen kenőanyagot a kerékagy csapágyára. Használjon többcélú zsírt.





**71** Tegye fel a kerékanya kupakját. Használjon gumikalapácsot.



**72** Kenje meg a felületet, ahol a féktárcsa a keréktárcsával érintkezik. Rézzsírt használjon.



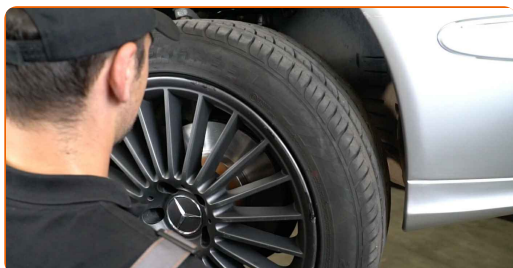
**73** Tisztítsa meg a féktárcsa felületét. Használjon féktisztítót.



### Az AUTODOC javasolja:

- Cseré: kerékcsapágy – MERCEDES-BENZ CLS Shooting Brake (X218). A spray alkalmazását követően várjon néhány percet.

**74** Szerelje fel a kereket.



## Az AUTODOC javasolja:

- Figyelem! A sérülések elkerülése érdekében a csavarok becsavarásánál tartsa a kereket az autón. MERCEDES-BENZ CLS Shooting Brake (X218)

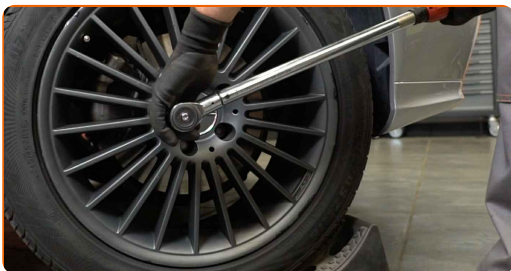
75

Csavarja be a kerékcsavarokat. Használja a következő kerék dugókulcsot: 17.



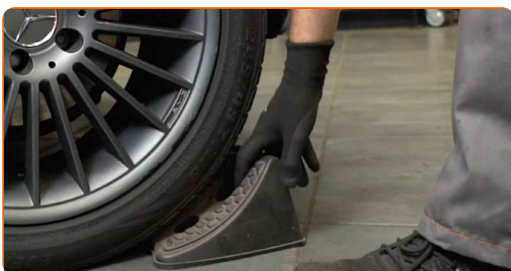
76

Engedje le az autót, és átlósan húzza meg a kerékanyákat. Használja a következő kerék dugókulcsot: 17. Használjon nyomatékkulcsot. Húzza meg 130 Nm nyomatékkal.



77

Távolítsa el az emelőt és a kerék ékeket.



78

Kapcsolja az SBC rendszert üzemmódba, és csatlakoztassa le a szervizberendezést.

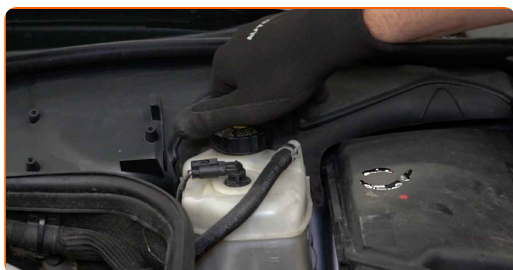


Csere: kerékcsapágy – MERCEDES-BENZ CLS Shooting Brake (X218). Tippek az AUTODOC-tól:

- Ellenőrizze a fékfolyadékszintet a tágulási tartályban és töltsen fel ha szükséges.

79

Húzza meg a fékfolyadék tartály kupakját.



80

Zárja le a motorháztetőt.

**SZÉP MUNKA!** 

**TOVÁBBI ÚTMUTATÓK MEGTEKINTÉSE**

# AUTODOC – KIVÁLÓ MINŐSÉGŰ ÉS MEGFIZETHETŐ AUTÓALKATRÉSZEK ONLINE

**AUTODOC MOBIL APP: NAGYSZERŰ AKCIÓK, MÍG KÉNYELMES VÁSÁROL**



**+ AUTODOC**

GET IT ON  
**Google Play**

Download on the  
**App Store**

**Download**

**ALKATRÉSZEK NAGYSZERŰ VÁLASZTÉKA GÉPKOCSIJÁHOZ**

**KERÉKCSAPÁGY: SZÉLES VÁLASZTÉK**

## **JOGNYILATKOZAT:**

A dokumentum csak általános ajánlásokat tartalmaz, melyek hasznosak lehetnek javítási és csereműveletek elvégzésekor. Az AUTODOC nem tehető felelőssé semmilyen, a javítási vagy csereműveletek során, az adott tájékoztatás nem megfelelő alkalmazásából, vagy félreértelmezéséből eredő veszteségért, sérülésért, vagy anyagi károkért.

Az AUTODOC nem tehető felelőssé az útmutatóban található lehetséges hibákért vagy pontatlanságokért. Az adott információk csak tájékoztató jellegűek, és nem helyettesíthetik a szakemberek tanácsait.

Az AUTODOC nem tehető felelőssé a berendezések, eszközök, vagy autóalkatrészek nem megfelelő, vagy veszélyes használatáért. Az AUTODOC határozottan javasolja, hogy elővigyázatosan, a biztonsági előírások betartásával végezzen javítási vagy csereműveleteket. Ne feledje: a gyenge minőségű autóalkatrészek használata nem garantálja a megfelelő szintű közúti biztonságot.

© Copyright 2022 – A weboldal teljes tartalmát, különösen a szövegeket, fényképeket és grafikákat, a szerzői jogra vonatkozó törvények védik. Minden jog, beleértve a másolást, a harmadik felekkel való megosztást, a szerkesztést és a fordítást, az AUTODOC GmbH tulajdona.