



Légtömegmérő-csere
MERCEDES-BENZ CLK
Kabrió (A208) gépkocsin
– Útmutató

HASONLÓ OKTATÓVIDEÓK



Ez a videó egy hasonló autóalkatrész cseréjét mutatja egy másik járművön

Fontos!

Az a csere útmutató a következő gépkocsikhoz használható:
MERCEDES-BENZ CLK Kabrió (A208) 320 3.2 (208.465)

A lépések az autó kialakításának függvényében kismértékben eltérhetnek.

Ez az oktatóanyag egy hasonló alkatrészcsere folyamat során készült az következő gépkocsin: MERCEDES-BENZ C-osztály Sedan (W203) C 240 (203.061)

CSERE: LÉGTÖMEGMÉRŐ – MERCEDES-BENZ CLK KABRIÓ (A208). SZÜKSÉGES SZERSZÁMOK:



- Kontakt tisztító spray
- Feszítővas
- Mikrószálas kendő
- Sárvédő takaró

[Szerszámok vásárlása](#)

Csere: légtömegmérő – MERCEDES-BENZ CLK Kabrió (A208). Az AUTODOC szakértői ajánlják:

- Szükség esetén törölje a hibakódokat az elektronikus vezérlőegységből.
- Ügyeljen arra, hogy por vagy szennyeződés ne kerüljön a légcsatorna alkatrészeibe és a fojtószelepházba.
- Minden munkát leállított motor mellett kell végezni.

CSERE: LÉGTÖMEGMÉRŐ – MERCEDES-BENZ CLK KABRIÓ (A208). VÉGEZZE EL AZ ALÁBBI LÉPÉSEKET:

1 Nyissa fel a motorháztetőt.

2 Használjon sárvédő takarót, hogy megakadályozza a festék és a műanyag részek sérülését.

3 Vegye le a motorfedelelet.



Az AUTODOC javasolja:

- Csere: légtömegmérő – MERCEDES-BENZ CLK Kabrió (A208). Az alkatrész eltávolítása során ne alkalmazzon túlzott erőt, mert megsérülhet az alkatrész.

4 Távolítsa el a légbeömlő levegő csöveket.



5 Tisztítsa meg a légszűrő fedelét és házát.



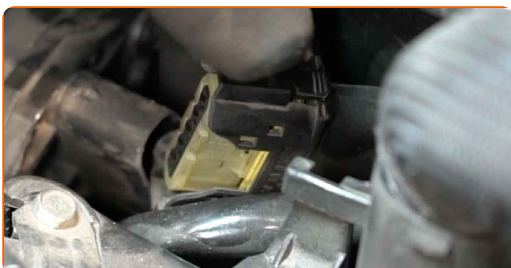
6 Távolítsa el a levegőszűrő házat.



Az AUTODOC javasolja:

- Cseré: légtömegmérő – MERCEDES-BENZ CLK Kabrió (A208). Az alkatrész eltávolítása során ne alkalmazzon túlzott erőt, mert megsérülhet az alkatrész.

7 Válassza le a tömegáram-érzékelő csatlakozóját.



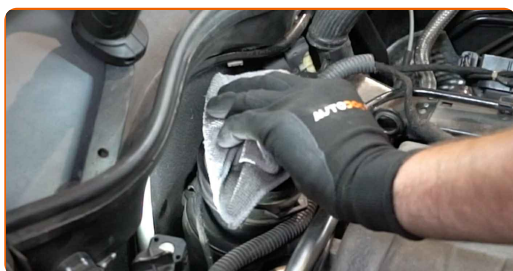
8

Engedje el a tömegáram-érzékelő rögzítő kapcsait. Használjon feszítővasat.



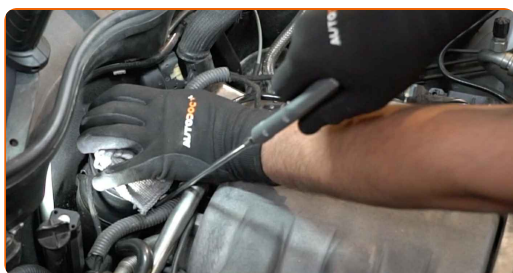
9

Fedje le a fojtószelep házat egy mikroszálás törlőkendővel, hogy megakadályozza a por és a szennyeződések bejutását a rendszerbe.



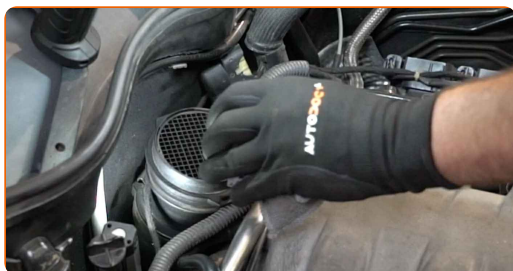
10

Tisztítsa meg a tömegáram-érzékelő szerelési helyét.



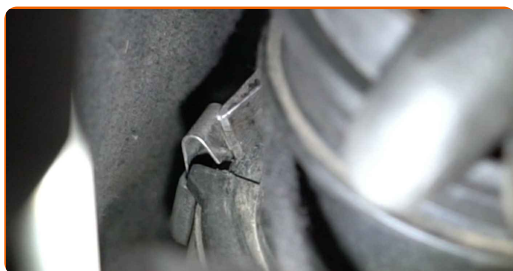
11

Távolítsa el a mikroszálás törlőkendőt a fojtószelep házról.



12

Engedje el a tömegáram-érzékelő rögzítő kapcsait. Használjon feszítővasat.



13 Távolítsa el a tömegáram-érzékelőt.



14 Szereljen be egy új tömegáram-érzékelőt. Győződjön meg arról, hogy hallja a kattánást, ami azt jelzi, hogy a helyére került.



15 Rögzítse a tömegáram-érzékelő rögzítő kapcsait.



16 Tegyen kenőanyagot a tömegáram-érzékelő csatlakozójára. Használjon szilikonsírt.



17

Csatlakoztassa a tömegáram-érzékelő csatlakozóját.



18

Helyezze be a levegőszűrő házat.

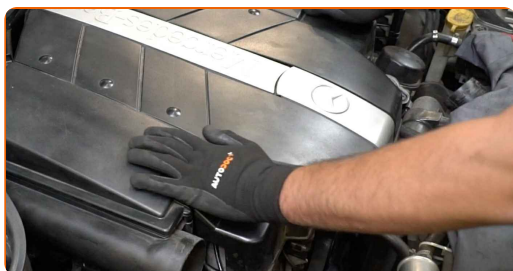


Az AUTODOC javasolja:

- Cserre: légtömegmérő – MERCEDES-BENZ CLK Kabrió (A208). Annak elkerülése érdekében, hogy a beszerelés során ne sérüljön meg az alkatrész, ne fejtessen ki túlzott erőt.

19

Szerelje fel a motorfedelelet és rögzítse.



Az AUTODOC javasolja:

- Győződjön meg róla, hogy a motorvédő burkolat megfelelően van-e behelyezve. A vezető rögzítőelemek, a fojtószelep ház és a légbeömlő cső vonatkozásában nem szabad elmozdulva, eltolódva lennie.
- Csere: légtömegmérő – MERCEDES-BENZ CLK Kabrió (A208). Ne fejtessen ki túlságosan nagy erőt a beszerelés során. Ez megrongálhatja az alkatrészt.

20

Szerelje vissza a légbeömlő levegő csöveket.



21

Járassa pár percig a motort. Erre azért van szükség, hogy az alkatrész biztosan megfelelően működjön.

22

Állítsa le a motort.

23

Vegye le a sárvédő takarót.

24

Zárja le a motorháztetőt.

SZÉP MUNKA! **TOVÁBBI ÚTMUTATÓK MEGTEKINTÉSE**

AUTODOC – KIVÁLÓ MINŐSÉGŰ ÉS MEGFIZETHETŐ AUTÓALKATRÉSZEK ONLINE

AUTODOC MOBIL APP: NAGYSZERŰ AKCIÓK, MÍG KÉNYELMES VÁSÁROL



+ AUTODOC

GET IT ON
Google Play

Download on the
App Store

Download

ALKATRÉSZEK NAGYSZERŰ VÁLASZTÉKA GÉPKOCSIJÁHOZ

LÉGTÖMEGMÉRŐ: SZÉLES VÁLASZTÉK

JOGNYILATKOZAT:

A dokumentum csak általános ajánlásokat tartalmaz, melyek hasznosak lehetnek javítási és csereműveletek elvégzésekor. Az AUTODOC nem tehető felelőssé semmilyen, a javítási vagy csereműveletek során, az adott tájékoztatás nem megfelelő alkalmazásából, vagy félreértelmezéséből eredő veszteségért, sérülésért, vagy anyagi károkért.

Az AUTODOC nem tehető felelőssé az útmutatóban található lehetséges hibákért vagy pontatlanságokért. Az adott információk csak tájékoztató jellegűek, és nem helyettesíthetik a szakemberek tanácsait.

Az AUTODOC nem tehető felelőssé a berendezések, eszközök, vagy autóalkatrészek nem megfelelő, vagy veszélyes használatáért. Az AUTODOC határozottan javasolja, hogy elővigyázatosan, a biztonsági előírások betartásával végezzen javítási vagy csereműveleteket. Ne feledje: a gyenge minőségű autóalkatrészek használata nem garantálja a megfelelő szintű közúti biztonságot.

© Copyright 2023 – A weboldal teljes tartalmát, különösen a szövegeket, fényképeket és grafikákat, a szerzői jogra vonatkozó törvények védik. Minden jog, beleértve a másolást, a harmadik felekkel való megosztást, a szerkesztést és a fordítást, az AUTODOC SE tulajdona.