



Rögzítőfék fékpofák-  
csere **MERCEDES-BENZ**  
**CLK (C208)** gépkocsin –  
Útmutató

## HASONLÓ OKTATÓVIDEÓK



Ez a videó egy hasonló autóalkatrész cseréjét mutatja egy másik járművön

### **Fontos!**

Az a csere útmutató a következő gépkocsikhoz használható:

MERCEDES-BENZ CLK (C208) 200 2.0 (208.335), MERCEDES-BENZ CLK (C208) 230 2.3 Kompressor (208.347), MERCEDES-BENZ CLK (C208) 320 3.2 (208.365), MERCEDES-BENZ CLK (C208) 200 2.0 Kompressor (208.345), MERCEDES-BENZ CLK (C208) 430 4.3 (208.370), MERCEDES-BENZ CLK (C208) 55 AMG 5.4 (208.374), MERCEDES-BENZ CLK (C208) 200 2.0 Kompressor (208.344), MERCEDES-BENZ CLK (C208) 230 2.3 Kompressor (208.348), MERCEDES-BENZ CLK (C208) 5.4

A lépések az autó kialakításának függvényében kismértékben eltérhetnek.

Ez az oktatóanyag egy hasonló alkatrészcsere folyamat során készült az következő gépkocsin: MERCEDES-BENZ E-osztály Sedan (W124) E 250 D (124.126, 124.129)

**CSERE: RÖGZÍTŐFÉK FÉKPOFÁK – MERCEDES-BENZ CLK (C208). A SZERSZÁMOK, AMELYEKRE SZÜKSÉGE LESZ:**



- Drótkefe
- WD-40 spray
- Féktisztító
- Univerzális tisztítóspray
- Kerámia zsír
- Nyomatékkulcs
- Kombinált kulcs №17
- 13 számú csavarbehajtó bit
- 17 számú csavarbehajtó bit
- Imbuszkulcs bit h5-as
- Kerék dugókulcs készlet №17
- Racsnis kulcs
- Lapos Csavarhúzó
- Pontozó
- Kalapács
- Menetfúró hajtóvas
- Hosszú orrfogó
- Feszítővas
- Kerékék

**Szerszámok vásárlása**

Csere: rögzítőfék fékpofák – MERCEDES-BENZ CLK (C208). Tippek az AUTODOC szakértőitől:

- Minden munkát leállított motor mellett kell végezni.

## CSERE: RÖGZÍTŐFÉK FÉKPOFÁK – MERCEDES-BENZ CLK (C208). A LÉPÉSEK AJÁNLOTT SORRENDJE:

1 Nyissa ki a motorháztetőt.

2 Csavarja le a fékfolyadék tartály kupakját.



3 Rögzítse kerék éekkel a kerekeket.

4 Lazítsa meg a kerékrögzítő csavarokat. Használja a következő kerék dugókulcsot: 17. Használjon menetfúró hajtóvasat.



5 Emelje fel a gépkocsit.

## Az AUTODOC javasolja:

- Ha emelőt használ, győződjön meg róla, hogy az lapos, egyenetlenségektől mentes felületen áll.
- Ügyeljen arra, hogy az autót emelőállványokkal is rögzítse.

6

Csavarja ki a kerécsavarokat.



Csere: rögzítőfék fékpofák – MERCEDES-BENZ CLK (C208). Az AUTODOC ajánlja:

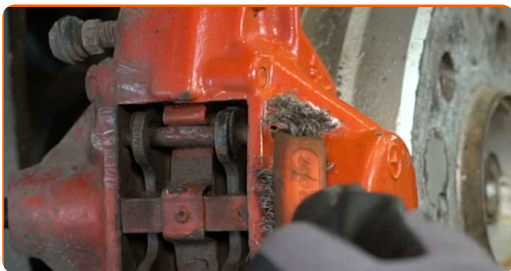
- A sérülések elkerülése érdekében a csavarok kicsavarásánál támassza ki a kereket.

7

Vegye le a kereket.



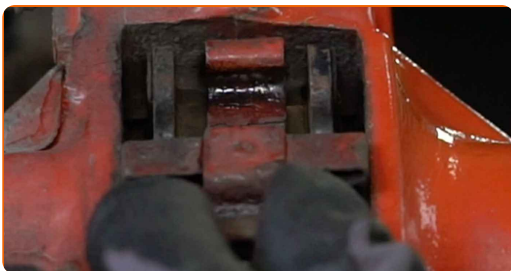
**8** Tisztítsa meg a fékbetét vezetőcsapjait. Használjon drótkefét. Használjon univerzális tisztítósprayt.



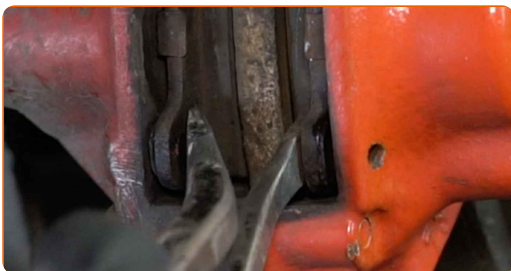
**9** Távolítsa el a fékbetét vezetőcsapjait. Használjon pontozót. Használjon kalapácsot.



**10** Távolítsa el a fékbetéteket leszorító rugót.



**11** Válassza szét a fékbetéteket. Használjon feszítővasat (2 db).



**12** Távolítsa el a fékbetéteket.



13

Tisztítsa meg a féknyereg rögzítőket. Használjon drótkefét. Használjon WD-40 spray-t.



14

Csavarja ki a féknyereg rögzítőit. Használja a következő méretű kombinált kulcsot: 17.



15

Távolítsa el a rögzítőcsavarokat.



16

Távolítsa el a féknyerget.



### Csere: rögzítőfék fékpofák – MERCEDES-BENZ CLK (C208). Tipp:

- Rögzítse a féknyerget egy dróttal a karosszériához vagy a felfüggesztéshez, hogy elkerülje a nyomásvesztést a fékrendszerben.
- Bizonyosodjon meg róla, hogy a féknyereg nem lóg a féktömlőn.
- Ne nyomja le a fékpedált miután kivette a féknyerget. Ennek eredményeként a dugattyú kieshet a fékhengerből, és a fékfolyadék szivárgás, valamint a rendszer nyomásvesztése fordulhat elő.

17

Tisztítsa meg a féktárcsa rögzítő csavarjait. Használjon drótkéfé. Használjon WD-40 spray-t.



18

Csavarja ki a féktárcsa rögzítő csavarjait. Használjon H5-as imbuszkulcsot. Használjon racsnis kulcsot.





**19** Távolítsa el a rögzítőcsavart.



**20** Lazítsa meg a kézifékbeállítót. Használjon lapos csavarhúzózt.



**21** Távolítsa el a féktárcsát.



**22** Távolítsa el az alsó fékpofák visszahúzó rugóját. Használjon lapos csavarhúzózt.



**23** Távolítsa el a rögzítőrugókat a kézifékbetétekről. Használjon hosszú orrfogót.



24

Távolítsa el a kézfékbetéteket.



25

Tisztítsa meg a kézfékbetétek rögzítőüléseit. Használjon drótkéfért. Használjon univerzális tisztítósprayt.



26

Távolítsa el a kézfék-beállítót.



27

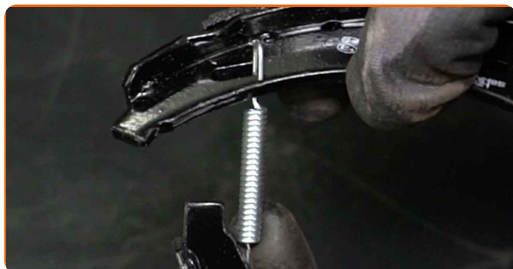
Tisztítsa meg a kézfékbeállítót. Használjon drótkéfért. Használjon univerzális tisztítósprayt.



28

Távolítsa el a felső visszahúzó rugót.

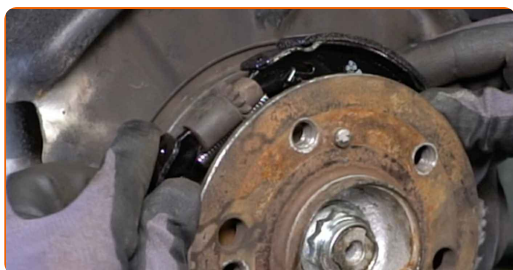
**29** Szerelje be a felső visszahúzó rugót.



**30** Szerelje be a kézifék-beállítót.



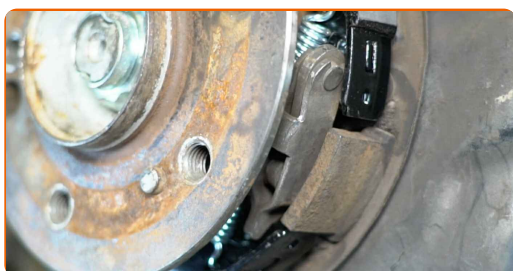
**31** Szerelje be az új kézifékbetéteket.



**32** Szerelje be a kézifékbetétek rögzítőrugóit. Használjon hosszú orrfogót.



**33** Szerelje vissza a fékpofák alsó visszahúzó rugóját. Használjon lapos csavarhúzó.



**34** Tisztítsa meg a kerékagyat. Használjon drótkéfét.



**35** Kezelje az érintkező felületet. Használjon kerámia zsírt.



**36** Szerelje be a féktárcsát.



**37** Szerelje be a rögzítőcsavart.



**38** Húzza meg a féktárcsa rögzítő csavarjait. Használjon H5-as imbuszkulcsot. Használjon nyomatékkulcsot. Húzza meg 10 Nm nyomatékkal.



39

Állítsa a kézfékbeállítót a megfelelő pozícióba. Használjon lapos csavarhúzó.



40

Szerelje be a féknyerget és rögzítse.



41

Szerelje fel a rögzítőcsavarokat.



42

Húzza meg a féknyereg rögzítőket. Használja a következő méretű csavarbehajtó fejet: 17. Használjon nyomatékkulcsot. Húzza meg 65 Nm nyomatékkal.



43

Szerelje be a fékbetéteket.



**44** Szerelje fel a fékbetétek leszorító rugóját.



**45** Szerelje be a fékbetét vezetőcsapjait. Használjon pontozót. Használjon kalapácsot.



**46** Tisztítsa meg a féktárcsa felületét. Használjon féktisztítót.



**47** Kenje meg a felületet, ahol a féktárcsa a keréktárcsával érintkezik. Használjon kerámia zsírt.



**48** Szerelje fel a kereket.



## Az AUTODOC javasolja:

- Fontos! Tartsa a kereket, amikor a rögzítőcsavarokat csavarja be. MERCEDES-BENZ CLK (C208)

49

Csavarja be a kerékcsavarokat. Használja a következő kerék dugókulcsot: 17. Használjon racsnis kulcsot.



50

Engedje le az autót, és átlósan húzza meg a kerékanyákat. Használja a következő kerék dugókulcsot: 17. Használjon nyomatékkulcsot. Húzza meg 110 Nm nyomatékkal.



51

Távolítsa el az emelőt és a kerék ékeket.



## Az AUTODOC javasolja:

- MERCEDES-BENZ CLK (C208) - Nyomja le többször a fékpedált leállított motor mellett, amíg nem érez ellenállást.
- Ellenőrizze a fékfolyadékot a tágulási tartályban, és szükség esetén töltsse fel.

52

Húzza meg a fékfolyadék tartály kupakját.



53

Csukja le a motorháztetőt.

**SZÉP MUNKA!** **TOVÁBBI ÚTMUTATÓK MEGTEKINTÉSE**



# AUTODOC – KIVÁLÓ MINŐSÉGŰ ÉS MEGFIZETHETŐ AUTÓALKATRÉSZEK ONLINE

**AUTODOC MOBIL APP: NAGYSZERŰ AKCIÓK, MÍG KÉNYELMES VÁSÁROL**



**+ AUTODOC**

GET IT ON  
**Google Play**

Download on the  
**App Store**

**Download**

**ALKATRÉSZEK NAGYSZERŰ VÁLASZTÉKA GÉPKOCSIJÁHOZ**

**RÖGZÍTŐFÉK FÉKPOFÁK: SZÉLES VÁLASZTÉK**

## **JOGNYILATKOZAT:**

A dokumentum csak általános ajánlásokat tartalmaz, melyek hasznosak lehetnek javítási és csereműveletek elvégzésekor. Az AUTODOC nem tehető felelőssé semmilyen, a javítási vagy csereműveletek során, az adott tájékoztatás nem megfelelő alkalmazásából, vagy félreértelmezéséből eredő veszteségért, sérülésért, vagy anyagi károkért.

Az AUTODOC nem tehető felelőssé az útmutatóban található lehetséges hibákért vagy pontatlanságokért. Az adott információk csak tájékoztató jellegűek, és nem helyettesíthetik a szakemberek tanácsait.

Az AUTODOC nem tehető felelőssé a berendezések, eszközök, vagy autóalkatrészek nem megfelelő, vagy veszélyes használatáért. Az AUTODOC határozottan javasolja, hogy elővigyázatosan, a biztonsági előírások betartásával végezzen javítási vagy csereműveleteket. Ne feledje: a gyenge minőségű autóalkatrészek használata nem garantálja a megfelelő szintű közúti biztonságot.

© Copyright 2023 – A weboldal teljes tartalmát, különösen a szövegeket, fényképeket és grafikákat, a szerzői jogra vonatkozó törvények védik. Minden jog, beleértve a másolást, a harmadik felekkel való megosztást, a szerkesztést és a fordítást, az AUTODOC SE tulajdona.