



Elülső trapézungömbfej-
csere **MERCEDES-BENZ**
CLK (C208) gépkocsin –
Útmutató

HASONLÓ OKTATÓVIDEÓK



Ez a videó egy hasonló autóalkatrész cseréjét mutatja egy másik járművön

Fontos!

Az a csere útmutató a következő gépkocsikhoz használható:

MERCEDES-BENZ CLK (C208) 200 2.0 (208.335), MERCEDES-BENZ CLK (C208) 230 2.3 Kompressor (208.347), MERCEDES-BENZ CLK (C208) 320 3.2 (208.365), MERCEDES-BENZ CLK (C208) 200 2.0 Kompressor (208.345), MERCEDES-BENZ CLK (C208) 430 4.3 (208.370), MERCEDES-BENZ CLK (C208) 55 AMG 5.4 (208.374), MERCEDES-BENZ CLK (C208) 200 2.0 Kompressor (208.344), MERCEDES-BENZ CLK (C208) 230 2.3 Kompressor (208.348), MERCEDES-BENZ CLK (C208) 55 AMG

A lépések az autó kialakításának függvényében kismértékben eltérhetnek.

Ez az oktatóanyag egy hasonló alkatrészcsere folyamat során készült az következő gépkocsin: MERCEDES-BENZ E-osztály Sedan (W210) E 270 CDI (210.016)

**CSERE: TRAPÉZGÖMBFEJ – MERCEDES-BENZ CLK
(C208). A SZERSZÁMOK, AMELYEKRE SZÜKSÉGE
LEHET:**



- Drótkefe
- WD-40 spray
- Féktisztító
- Kerámia zsír
- Nyomatékkulcs
- Kombinált kulcs №22
- 21 számú csavarbehajtó bit
- 22 számú csavarbehajtó bit
- Kerék dugókulcs készlet №17
- Racsnis kulcs
- Menetfúró hajtóvas
- Gömbcsukló kinyomó
- Hidraulikus váltó emelő
- Kerékék

Szerszámok vásárlása

Csere: trapézgömbfej – MERCEDES-BENZ CLK (C208). Tippek az AUTODOC-tól:

- A bal és a jobb gömbcsuklók csere eljárása azonos.
- Minden munkát leállított motor mellett kell végezni.

CSERE: TRAPÉZGÖMBFEJ – MERCEDES-BENZ CLK (C208). A LÉPÉSEK AJÁNLOTT SORRENDJE:

1 Rögzítse kerék éekkel a kerekeket.

2 Lazítsa meg a kerékrögzítő csavarokat. Használja a következő kerék dugókulcsot: 17. Használjon menetfúró hajtóvasat.



3 Emelje fel a gépkocsit.

Az AUTODOC javasolja:

- Ha emelőt használ, győződjön meg róla, hogy az lapos, egyenetlenségektől mentes felületen áll.
- Ügyeljen arra, hogy az autót emelőállványokkal is rögzítse.

4

Csavarja ki a kerécsavarokat.

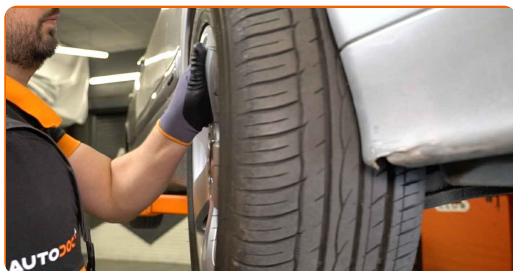


Csere: trapézgömbfej – MERCEDES-BENZ CLK (C208). Tipp:

- A sérülések elkerülése érdekében a csavarok kicsavarásánál támassza ki a kereket.

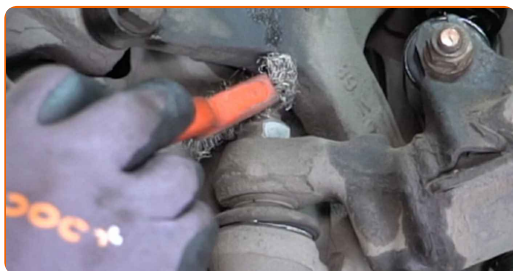
5

Vegye le a kereket.

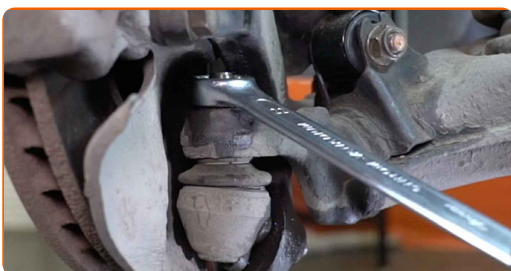


6

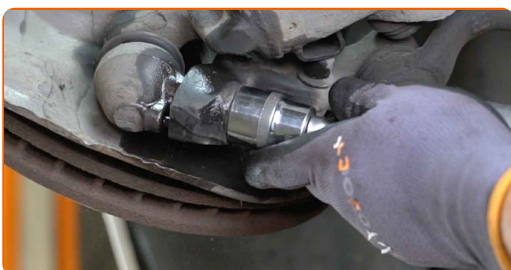
Tisztítsa meg a gömbcsukló rögzítő elemeit. Használjon drótkefét. Használjon WD-40 spray-t.



- 7** Csavarja ki a rögzítő csavart, amely a gömbcsuklót a kormánycsuklóhoz rögzíti. Használja a következő méretű kombinált kulcsot: 22.



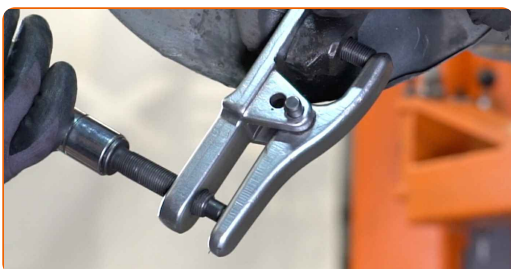
- 8** Csavarja ki a gömbcsuklót a lengőkarhoz csatlakoztató rögzítőt. Használja a következő méretű csavarbehajtó fejet: 22. Használjon racsnis kulcsot.



- 9** Távolítsa el a gömbcsuklót a lengőkarról. Használjon gömbcsukló kinyomót.



- 10** Távolítsa el a gömbcsuklót a kormánycsuklóról. Használjon gömbcsukló kinyomót.



11 Távolítsa el a gömbcsuklót.



12 Támassza meg a kormánycsuklót. Használjon hidraulikus emelőt.

13 Tisztítsa meg a gömbcsukló beszerelési helyét. Használjon drótkéfét.

14 Telepítsen egy új gömbcsuklót.



15 Csatlakoztassa a gömbcsuklót a lengőkarra.



16 Csatlakoztassa a gömbcsuklót a kormánycsuklóhoz.



17

Távolítsa el a támasztékot a kormánycsukló aljáról.



Az AUTODOC javasolja:

- Cseré: trapézgömbfej – MERCEDES-BENZ CLK (C208). Lassan engedje le a hidraulikus emelőt, rázkódások nélkül, hogy ne rongálja meg a szerelvényeket és szerkezeteket.

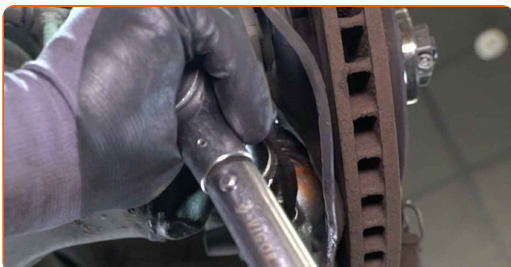
18

Húzza meg a gömbcsukló rögzítő csavarját. Használja a következő méretű kombinált kulcsot: 22. Használjon nyomatékkulcsot. Húzza meg 105 Nm nyomatékkal.



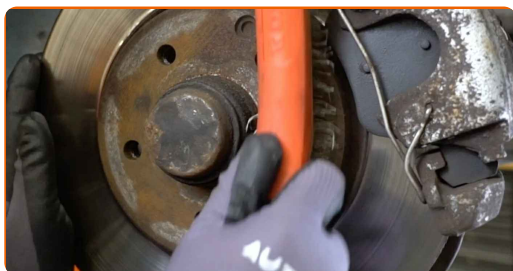
19

Húzza meg a rögzítő csavart, amely a gömbcsuklót a kormánycsuklóhoz rögzíti. Használja a következő méretű csavarbehajtó fejet: 21. Használjon nyomatékkulcsot. Húzza meg 105 Nm nyomatékkal.



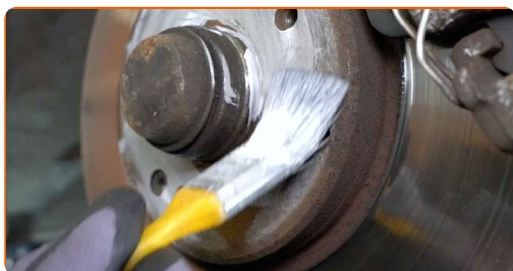
20

Tisztítsa meg a kerékabroncs beszerelési helyét. Használjon drótkefét.



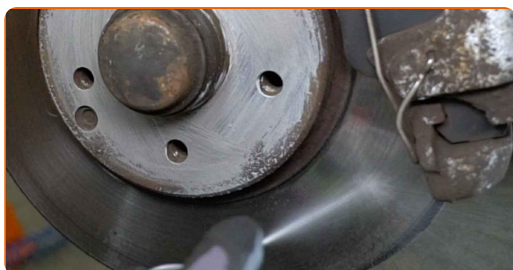
21

Kenje meg a felületet, ahol a féktárcsa a keréktárcsával érintkezik. Használjon kerámia zsírt.



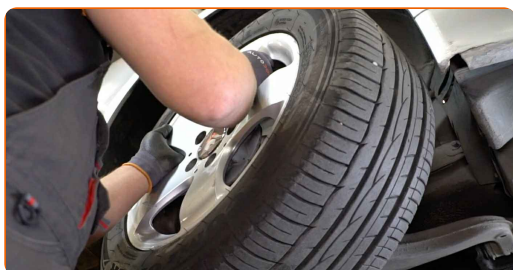
22

Tisztítsa meg a féktárcsa felületét. Használjon féktisztítót.



23

Szerelje fel a kereket.



Csere: trapézgömbfej – MERCEDES-BENZ CLK (C208). Tippek az AUTODOC szakértőtől:

- A sérülések elkerülése érdekében a csavarok meghúzásánál tartsa fent a kereket.

24

Csavarja be a kerékcsavarokat. Használja a következő kerék dugókulcsot: 17. Használjon racsnis kulcsot.



25

Engedje le az autót, és átlósan húzza meg a kerékanyákat. Használja a következő kerék dugókulcsot: 17. Használjon nyomatékkulcsot. Húzza meg 110 Nm nyomatékkal.



26

Távolítsa el az emelőt és a kerék ékeket.



SZÉP MUNKA! 

TOVÁBBI ÚTMUTATÓK MEGTEKINTÉSE

AUTODOC – KIVÁLÓ MINŐSÉGŰ ÉS MEGFIZETHETŐ AUTÓALKATRÉSZEK ONLINE

AUTODOC MOBIL APP: NAGYSZERŰ AKCIÓK, MÍG KÉNYELMES VÁSÁROL



+ AUTODOC

GET IT ON
Google Play

Download on the
App Store

Download

ALKATRÉSZEK NAGYSZERŰ VÁLASZTÉKA GÉPKOCSIJÁHOZ

TRAPÉZGÖMBFEJ: SZÉLES VÁLASZTÉK

JOGNYILATKOZAT:

A dokumentum csak általános ajánlásokat tartalmaz, melyek hasznosak lehetnek javítási és csereműveletek elvégzésekor. Az AUTODOC nem tehető felelőssé semmilyen, a javítási vagy csereműveletek során, az adott tájékoztatás nem megfelelő alkalmazásából, vagy félreértelmezéséből eredő veszteségért, sérülésért, vagy anyagi károkért.

Az AUTODOC nem tehető felelőssé az útmutatóban található lehetséges hibákért vagy pontatlanságokért. Az adott információk csak tájékoztató jellegűek, és nem helyettesíthetik a szakemberek tanácsait.

Az AUTODOC nem tehető felelőssé a berendezések, eszközök, vagy autóalkatrészek nem megfelelő, vagy veszélyes használatáért. Az AUTODOC határozottan javasolja, hogy elővigyázatosan, a biztonsági előírások betartásával végezzen javítási vagy csereműveleteket. Ne feledje: a gyenge minőségű autóalkatrészek használata nem garantálja a megfelelő szintű közúti biztonságot.

© Copyright 2022 – A weboldal teljes tartalmát, különösen a szövegeket, fényképeket és grafikákat, a szerzői jogra vonatkozó törvények védik. Minden jog, beleértve a másolást, a harmadik felekkel való megosztást, a szerkesztést és a fordítást, az AUTODOC GmbH tulajdona.