

 **AUTODOC CLUB**

Hátsó lengéscsillapító-
csere **MERCEDES-BENZ**
CLC (CL203) gépkocsin –
Útmutató

HASONLÓ OKTATÓVIDEÓK



Ez a videó egy hasonló autóalkatrész cseréjét mutatja egy másik járművön

Fontos!

Az a csere útmutató a következő gépkocsikhoz használható:

MERCEDES-BENZ CLC (CL203) CLC 180 Kompressor (203.746), MERCEDES-BENZ CLC (CL203) CLC 200 Kompressor (203.741), MERCEDES-BENZ CLC (CL203) CLC 230 (203.752), MERCEDES-BENZ CLC (CL203) CLC 350 (203.756), MERCEDES-BENZ CLC (CL203) CLC 200 CDI (203.707), MERCEDES-BENZ CLC (CL203) CLC 220 CDI (203.708), MERCEDES-BENZ CLC (CL203) CLC 160 (203.731)

A lépések az autó kialakításának függvényében kismértékben eltérhetnek.

Ez az oktatóanyag egy hasonló alkatrészcsere folyamat során készült az következő gépkocsin: MERCEDES-BENZ C-osztály Sedan (W203) C 240 (203.061)

CSERE: LENGÉSCSILLAPÍTÓ – MERCEDES-BENZ CLC (CL203). SZÜKSÉGES SZERSZÁMOK:



- Drótkefe
- WD-40 spray
- Univerzális tisztítóspray
- Réz zsír
- Nyomatékkulcs
- Kombinált kulcs №16
- Kombinált kulcs №17
- 10 számú csavarbehajtó bit
- 16 számú csavarbehajtó bit
- Torx vég T40
- Kerék dugókulcs készlet №17
- Racsnis kulcs
- Kézi dugókulcsfej DD6
- Patent kisedő szerszám
- Hidraulikus váltó emelő
- Kerékék

Szerszámok vásárlása

Csere: lengéscsillapító – MERCEDES-BENZ CLC (CL203). Az AUTODOC szakértői ajánlják:

- A hátsó felfüggesztésen található mindkét lengéscsillapítót egyidőben kell kicserélni.
- A csere folyamata a hátsó felfüggesztés bal- és jobboldali lengéscsillapítója esetében megegyezik.
- Figyelem! Minden munka megkezdése előtt állítsa le a motort – MERCEDES-BENZ CLC (CL203).

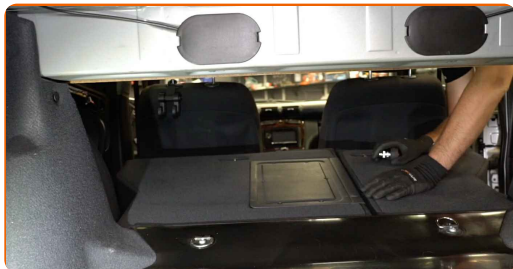
A CSERÉT A KÖVETKEZŐ SORRENDEN VÉGEZZE:

1 Nyissa ki a csomagterét.

2 Emelje fel a csomagtér alsó borítását.



3 Hajtsa le a hátsó ülések háttámláját.



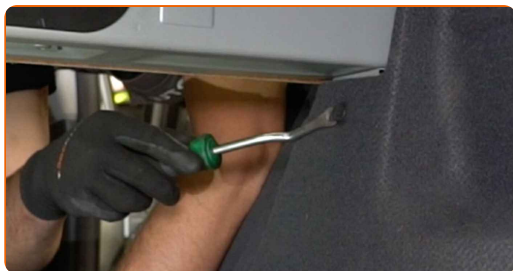
4 Csavarja ki a középső védőpanel csavarját. Használja a következő torx kulcsot: T40. Használjon racsnis kulcsot.



5 Távolítsa el a középső műanyag védőpanelt.



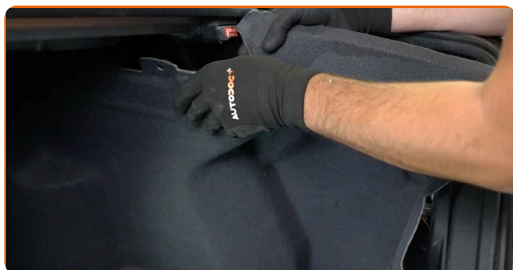
6 Távolítsa el a csomagtér oldalsó bélését rögzítő kapcsokat. Használjon patent kisedő szerszámot.



7 Távolítsa el a fényszóró hátsó borítását.

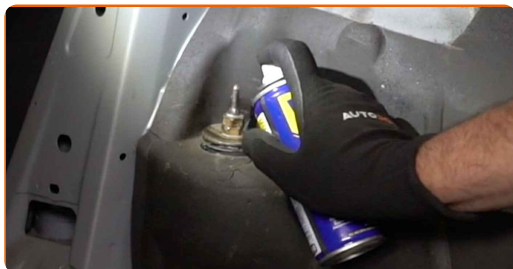


8 Távolítsa el a csomagtér oldalsó bélését.



9

Tisztítsa meg a lengéscsillapító rögzítőket. Használjon drótkefét. Használjon WD-40 spray-t.



10

Csavarja ki a lengéscsillapító felső rögzítőt. Használja a következő méretű kombinált kulcsot: 17. Használjon kézi dugókulcsfejet DD6. Használjon racsnis kulcsot.



11

Rögzítse kerék éekkel a kerekeket.

12

Lazítsa meg a kerékrögzítő csavarokat. Használja a következő kerék dugókulcsot: 17.



13

Emelje el az autó hátulját, és rögzítse alátámasztással.

14

Csavarja ki a kerékcsavarokat.

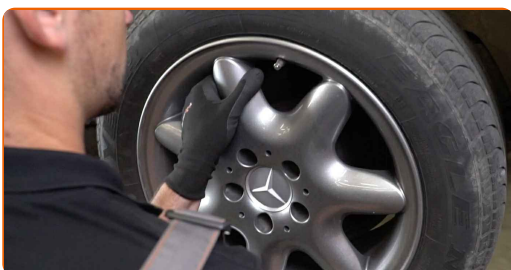


Az AUTODOC javasolja:

- Figyelem! A sérülések elkerülése érdekében a rögzítőcsavarok kicsavarása során tartsa a kereket. MERCEDES-BENZ CLC (CL203)

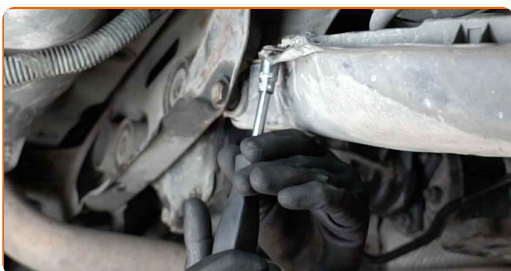
15

Vegye le a kereket.



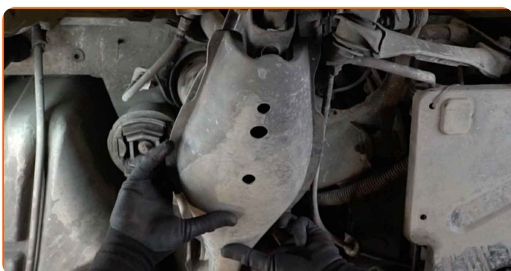
16

Csavarja ki a lengőkar műanyag borításának rögzítőit. Használja a következő méretű csavarbehajtó fejet: 10. Használjon racsnis kulcsot.



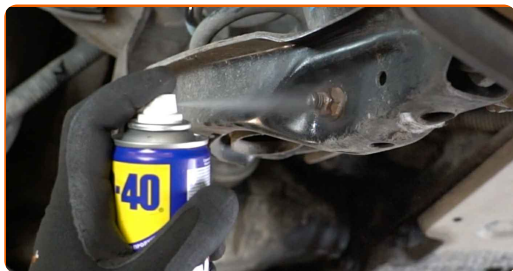
17

Távolítsa el a lengőkar műanyag borítását.



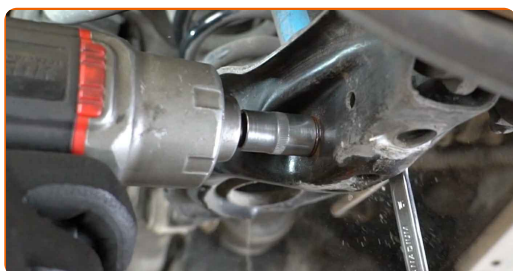
18

Tisztítsa meg a lengéscsillapító rögzítőket. Használjon drótkefét. Használjon WD-40 spray-t.



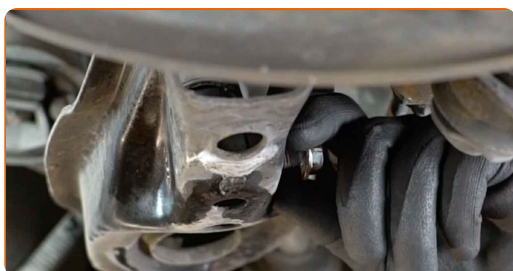
19

Csavarja ki a lengéscsillapító alsó rögzítőt. Használja a következő méretű kombinált kulcsot: 16. Használja a következő méretű csavarbehajtó fejet: 16. Használjon racsnis kulcsot.



20

Távolítsa el a rögzítőcsavart.

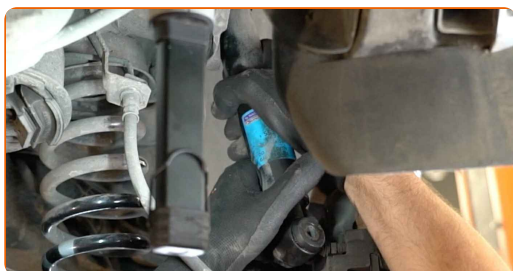


Az AUTODOC javasolja:

- Fontos! Tartsa a lengéscsillapítót, amíg kicsavarja a rögzítőcsavarokat.
MERCEDES-BENZ CLC (CL203)

21

Távolítsa el a lengéscsillapítót.

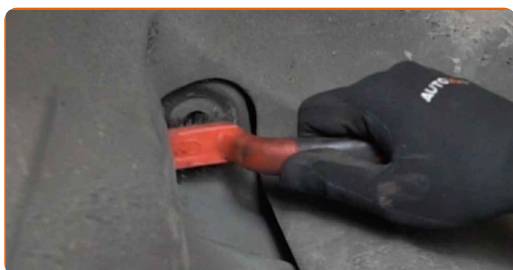


Az AUTODOC javasolja:

- Cseré: lengéscsillapító – MERCEDES-BENZ CLC (CL203). Alaposan ellenőrizze a lengéscsillapító támaszt, porvédőt és ütközőt. Cserélje ki, ha szükséges.

22

Tisztítsa meg a lengéscsillapító beszerelési helyét. Használjon drótkéfé. Használjon WD-40 spray-t.

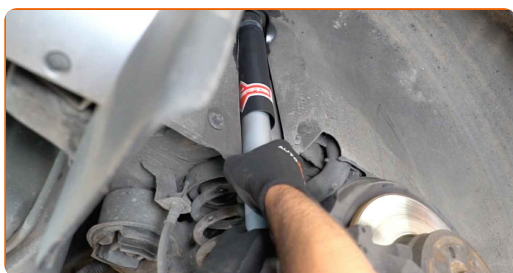


Csere: lengéscsillapító – MERCEDES-BENZ CLC (CL203). Típek az AUTODOC-tól:

- Mielőtt beteszi az új lengéscsillapítót, nyomja össze 3-5 alkalommal kézzel.

23

Helyezze az új lengéscsillapítót a kerékdobba, és rögzítse.



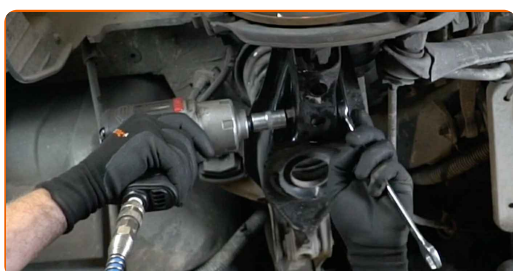
Az AUTODOC javasolja:

- Fontos! Tartsa a lengéscsillapítót, amikor a rögzítőcsavarokat csavarja be. MERCEDES-BENZ CLC (CL203)

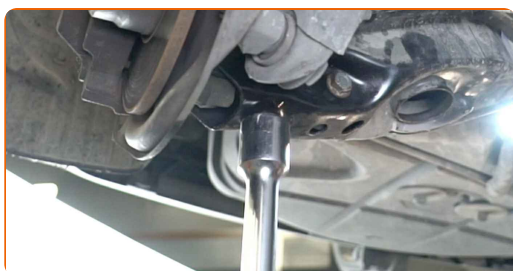
24 Szerelje be a rögzítőcsavart.



25 Csavarja be a lengéscsillapító rugóstag alsó rögzítőjét. Használja a következő méretű kombinált kulcsot: 16. Használja a következő méretű csavarbehajtó fejet: 16. Használjon racsnis kulcsot.



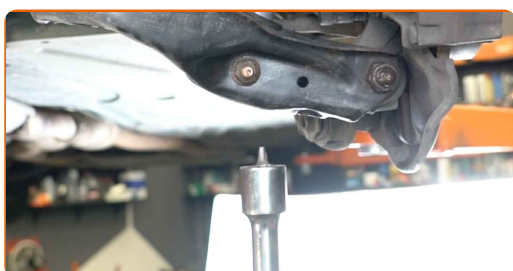
26 Támassza meg a lengőkart. Használjon hidraulikus emelőt.



27 Húzza meg a lengéscsillapító alsó rögzítőt. Használja a következő méretű kombinált kulcsot: 16. Használja a következő méretű csavarbehajtó fejet: 16. Használjon nyomatékkulcsot. Húzza meg 55 Nm nyomatékkal.



28 Vegye ki a konzolt a lengőkar alól.

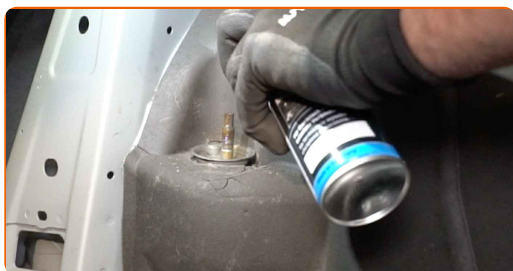


Az AUTODOC javasolja:

- Csere: lengéscsillapító – MERCEDES-BENZ CLC (CL203). Lassan engedje le a hidraulikus emelőt, rázkódások nélkül, hogy ne rongálja meg a szerelvényeket és szerkezeteket.

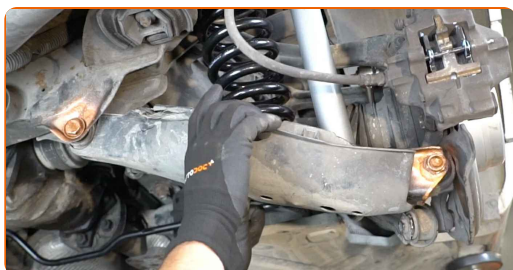
29

Tegyen kenőanyagot a lengéscsillapító rögzítőire. Rézszírt használjon.



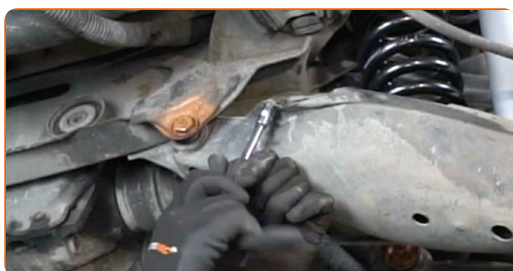
30

Szerelje fel a lengőkar műanyag borítását.



31

Csavarja be a lengőkar műanyag borításának rögzítőit. Használja a következő méretű csavarbehajtó fejet: 10. Használjon racsnis kulcsot.



32

Kenje meg a felületet, ahol a féktárcsa a keréktárcsával érintkezik. Rézszírt használjon.



33

Tisztítsa meg a féktárcsa felületét. Használjon féktisztítót.



Az AUTODOC javasolja:

- Cseré: lengéscsillapító – MERCEDES-BENZ CLC (CL203). A spray alkalmazását követően várjon néhány percet.

34

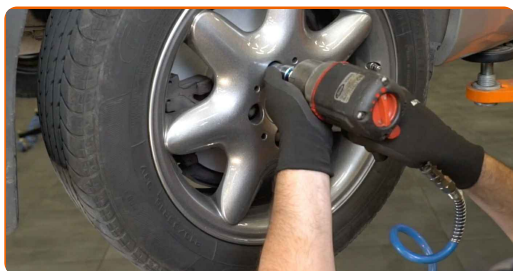
Szerelje fel a kereket.



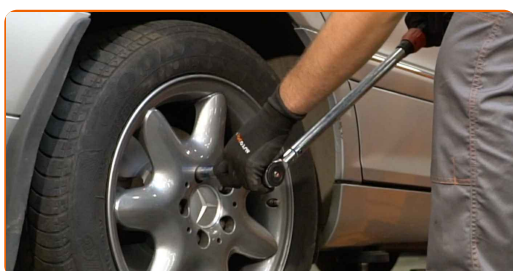
Az AUTODOC javasolja:

- Figyelem! A sérülések elkerülése érdekében a csavarok becsavarásánál tartsa a kereket az autón. MERCEDES-BENZ CLC (CL203)

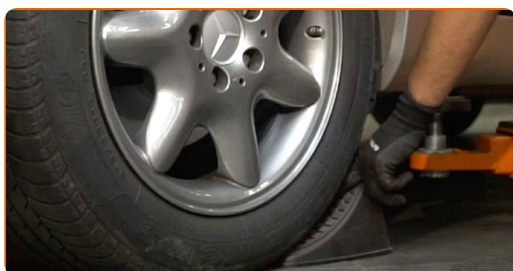
35 Csavarja be a kerékcsavarokat. Használja a következő kerék dugókulcsot: 17.



36 Engedje le az autót, és átlósan húzza meg a kerékanyákat. Használja a következő kerék dugókulcsot: 17. Használjon nyomatékkulcsot. Húzza meg 110 Nm nyomatékkal.



37 Távolítsa el az emelőt és a kerék ékeket.

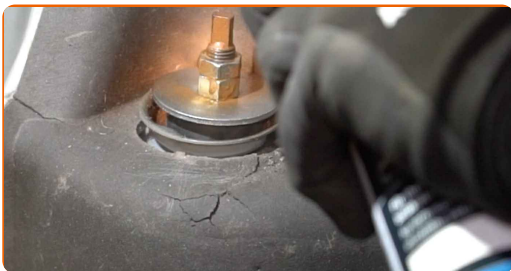


38 Tegyen kenőanyagot a lengéscsillapító rögzítőire. Rézszírt használjon.

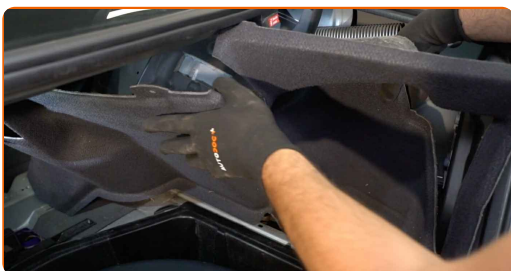
39 Húzza meg a felső lengéscsillapító rögzítését. Használja a következő méretű kombinált kulcsot: 17. Használjon kézi dugókulcsfejet: DDN⁶. Használjon nyomatékkulcsot. Húzza meg 30 Nm nyomatékkal.



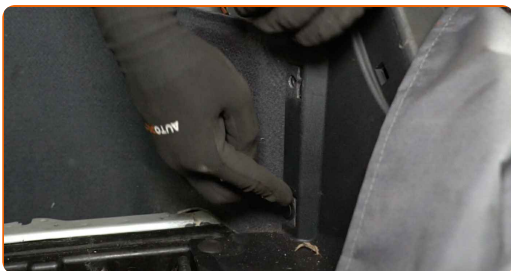
40 Tegyen kenőanyagot a lengéscsillapító rögzítőire. Rézszírt használjon.



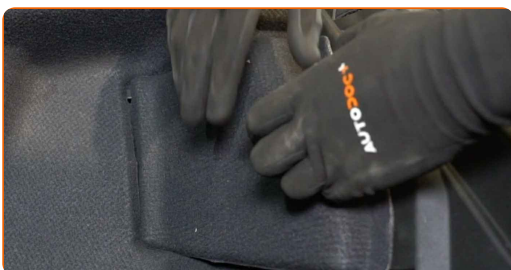
41 Csatlakoztassa a csomagtér oldalsó bélését.



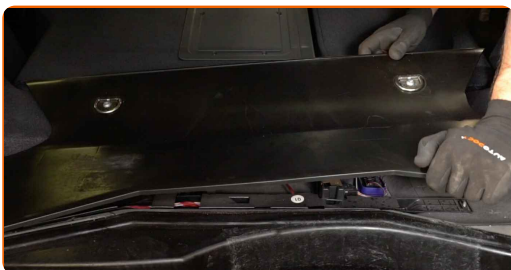
42 Helyezze fel a csomagtér oldalsó bélését rögzítő kapcsokat.



43 Szerelje fel és rögzítse a fényszóró hátsó burkolatát.



44 Szerelje fel a középső műanyag védőpanelt.



45

Csavarja be a középső védőpanel csavarját. Használja a következő torx kulcsot: T40. Használjon nyomatékkulcsot. Húzza meg 11 Nm nyomatékkal.



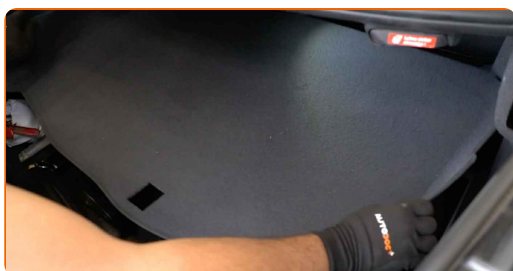
46

Állítsa vissza eredeti helyzetbe az üléseket.



47

Tegye le a csomagteré alsó borítását.



48

Zárja le a csomagterét.

SZÉP MUNKA! 

TOVÁBBI ÚTMUTATÓK MEGTEKINTÉSE

AUTODOC – KIVÁLÓ MINŐSÉGŰ ÉS MEGFIZETHETŐ AUTÓALKATRÉSZEK ONLINE

AUTODOC MOBIL APP: NAGYSZERŰ AKCIÓK, MÍG KÉNYELMES VÁSÁROL



+ AUTODOC

GET IT ON
Google Play

Download on the
App Store

Download

ALKATRÉSZEK NAGYSZERŰ VÁLASZTÉKA GÉPKOCSIJÁHOZ

LENGÉCSILLAPÍTÓ: SZÉLES VÁLASZTÉK

JOGNYILATKOZAT:

A dokumentum csak általános ajánlásokat tartalmaz, melyek hasznosak lehetnek javítási és csereműveletek elvégzésekor. Az AUTODOC nem tehető felelőssé semmilyen, a javítási vagy csereműveletek során, az adott tájékoztatás nem megfelelő alkalmazásából, vagy félreértelmezéséből eredő veszteségért, sérülésért, vagy anyagi károkért.

Az AUTODOC nem tehető felelőssé az útmutatóban található lehetséges hibákért vagy pontatlanságokért. Az adott információk csak tájékoztató jellegűek, és nem helyettesíthetik a szakemberek tanácsait.

Az AUTODOC nem tehető felelőssé a berendezések, eszközök, vagy autóalkatrészek nem megfelelő, vagy veszélyes használatáért. Az AUTODOC határozottan javasolja, hogy elővigyázatosan, a biztonsági előírások betartásával végezzen javítási vagy csereműveleteket. Ne feledje: a gyenge minőségű autóalkatrészek használata nem garantálja a megfelelő szintű közúti biztonságot.

© Copyright 2023 – A weboldal teljes tartalmát, különösen a szövegeket, fényképeket és grafikákat, a szerzői jogra vonatkozó törvények védik. Minden jog, beleértve a másolást, a harmadik felekkel való megosztást, a szerkesztést és a fordítást, az AUTODOC SE tulajdona.