

 **AUTODOC CLUB**

Pollenszűrő-cserere  
**MERCEDES-BENZ C-**  
**osztály T-modell (S204)**  
gépkocsin – Útmutató

## HASONLÓ OKTATÓVIDEÓK



Ez a videó egy hasonló autóalkatrész cseréjét mutatja egy másik járművön

### **Fontos!**

Az a csere útmutató a következő gépkocsikhoz használható:

MERCEDES-BENZ C-osztály T-modell (S204) C 250 CGI (204.247), MERCEDES-BENZ C-osztály T-modell (S204) C 200 CDI (204.201), MERCEDES-BENZ C-osztály T-modell (S204) C 180 CGI (204.249), MERCEDES-BENZ C-osztály T-modell (S204) C 250 CDI 4-matic (204.282), MERCEDES-BENZ C-osztály T-modell (S204) C 180 CDI (204.200), MERCEDES-BENZ C-osztály T-modell (S204) C 350 CDI (204.223), MERCEDES-BENZ C-osztály T-modell (S204) C 350 CGI (204.257), MERCEDES-BENZ C-osztály T-modell (S204) C 63 AMG (204.277), MERCEDES-BENZ C-osztály T-modell (S204) C 180 Kompressor (204.246), MERCEDES-BENZ C-osztály T-modell (S204) C 200 Kompressor (204.241), MERCEDES-BENZ C-osztály T-modell (S204) C 230 (204.252), MERCEDES-BENZ C-osztály T-modell (S204) C 280 (204.254), MERCEDES-BENZ C-osztály T-modell (S204) C 350 (204.256), MERCEDES-BENZ C-osztály T-modell (S204) C 200 CDI (204.207), MERCEDES-BENZ C-osztály T-modell (S204) C 220 CDI (204.208), (+ 13)

A lépések az autó kialakításának függvényében kismértékben eltérhetnek.

Felhívjuk figyelmét, hogy ez az oktatóanyag ennek az autóalkatrésznek a cserefolyamata alapján készült egy hasonló kivitelű autónál.

Ez az oktatóanyag egy hasonló alkatrészcsere folyamat során készült az következő gépkocsin: MERCEDES-BENZ C-osztály Sedan (W204) C 220 CDI (204.008)

CSERE: POLLENSZŰRŐ – MERCEDES-BENZ C-OSZTÁLY  
T-MODELL (S204). SZÜKSÉGES SZERSZÁMOK:



• Torx vég T20

• Műanyag patentkiszedő

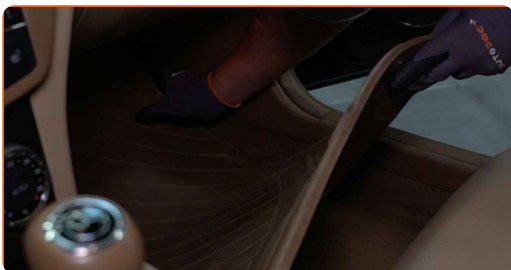
[Szerszámok vásárlása](#)

## Csere: pollenszűrő – MERCEDES-BENZ C-osztály T-modell (S204). Tippek az AUTODOC szakértőitől:

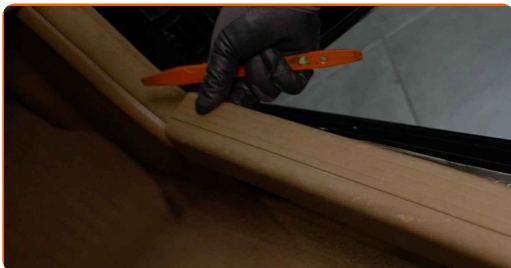
- A kabinszűrőt legalább hat havonta egyszer cserélje, kora tavasszal és ősszel.
- Tartsa be a gyártó által az alkatrészsel kapcsolatban megadott ajánlásokat és előírásokat.
- Amennyiben az utastérbe beáramló levegő nagymértékben csökken, cserélje ki a szűrőt a tervezett csere időpontja előtt cserélje ki.
- Felhívjuk figyelmét: az autón végzett minden munkát - MERCEDES-BENZ C-osztály T-modell (S204) – leállított motor mellett kell elvégezni.

## A CSERÉT A KÖVETKEZŐ SORRENDEN VÉGEZZE:

- 1 Távolítsa el a padlószőnyeget az utasoldali részről.



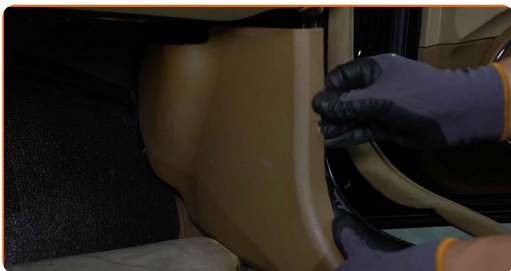
- 2 Távolítsa el a belső küszöbvédő burkolatot. Használja a műanyag patentkiszedőt.



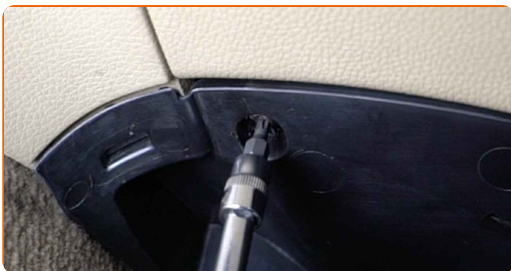
**3** Távolítsa el az ajtónyílás időjárásvédő szalagját.



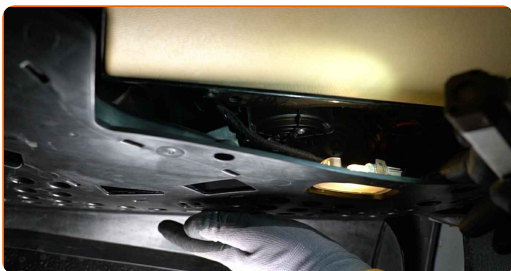
**4** Távolítsa el az utasoldali oldalsó panelt.



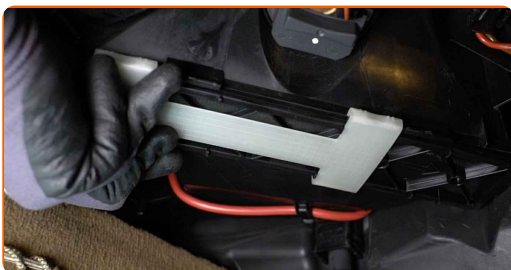
**5** Csavarja ki az utas lábánál lévő oldalsó panel rögzítőit. Használja a következő torx kulcsot: T20.



**6** Tolja félre az alsó kesztyűtartó fedelet.

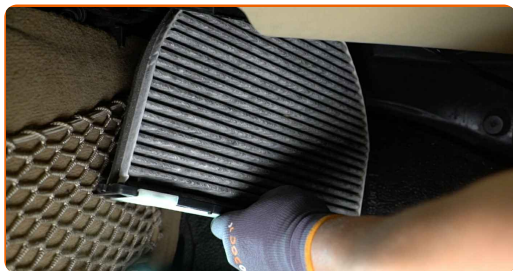


**7** Csúsztassa el az pollenszűrő tartóját, és oldja ki azt.



8

Távolítsa el a kabinszűrőt.

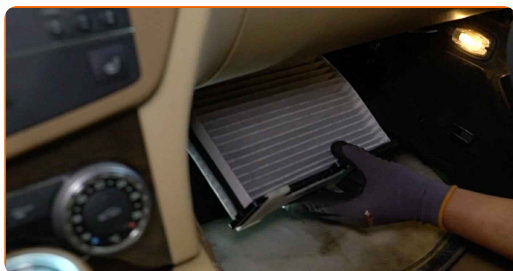


Csere: pollenszűrő – MERCEDES-BENZ C-osztály T-modell (S204). Tippek az AUTODOC szakértőitől:

- Ne próbálja meg a szűrőt kitisztítani és újra felhasználni - ezzel a minőségét és az utastérben lévő levegő tisztaságát veszélyezteti.

9

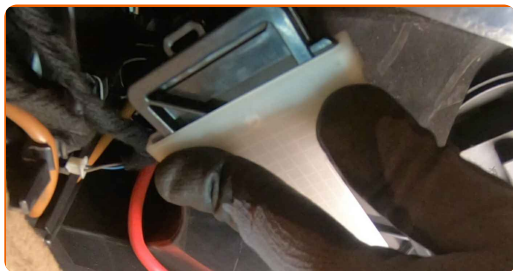
Szerelje be a kabinszűrőt a beszerelési helyére.



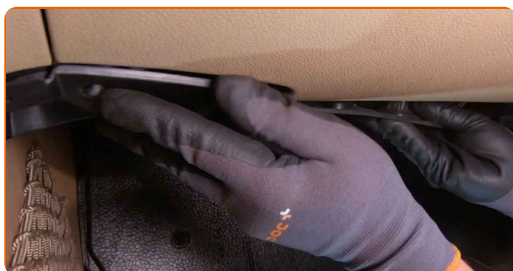
Az AUTODOC javasolja:

- Kövesse a szűrőn látható légáramlási irányt.
- Figyelem! Használjon minőségi szűrőket – MERCEDES-BENZ C-osztály T-modell (S204).

**10** Csúsztassa vissza a tartót a szűrő rögzítéséhez.



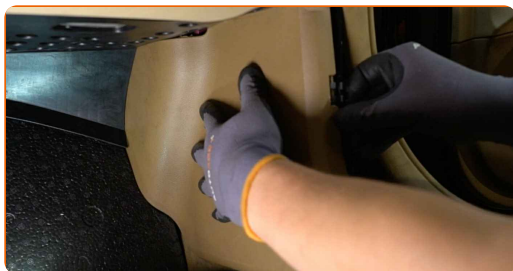
**11** Helyezze fel és rögzítse a burkolatot a kesztyűtartó alól.



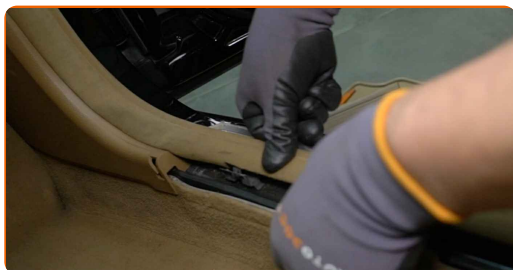
**12** Csavarja be az utas lábánál lévő oldalsó panel rögzítőit. Használja a következő torx kulcsot: T20.



**13** Szerelje fel az oldalsó panelt az utasoldalon.



**14** Szerelje fel az ajtónyílás időjárásvédő szalagját.

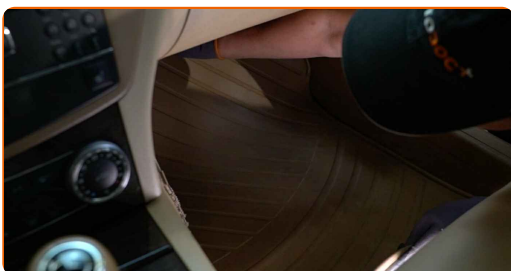




15 Szerelje fel a belső küszöbvédő burkolatot.



16 Tegye vissza a helyére a padlószőnyeget.



17 Kapcsolja be a gyújtást.

18 Kapcsolja be a légkondicionáló rendszert. Erre azért van szükség, hogy az alkatrész biztosan megfelelően működjön.

19 Kapcsolja le a gyújtást.

**SZÉP MUNKA!** 

**TOVÁBBI ÚTMUTATÓK MEGTEKINTÉSE**

# AUTODOC – KIVÁLÓ MINŐSÉGŰ ÉS MEGFIZETHETŐ AUTÓALKATRÉSZEK ONLINE

**AUTODOC MOBIL APP: NAGYSZERŰ AKCIÓK, MÍG KÉNYELMES VÁSÁROL**



**+ AUTODOC**

GET IT ON  
**Google Play**

Download on the  
**App Store**

**Download**

**ALKATRÉSZEK NAGYSZERŰ VÁLASZTÉKA GÉPKOCSIJÁHOZ**

**POLLENSZŰRŐ: SZÉLES VÁLASZTÉK**

## **JOGNYILATKOZAT:**

A dokumentum csak általános ajánlásokat tartalmaz, melyek hasznosak lehetnek javítási és csereműveletek elvégzésekor. Az AUTODOC nem tehető felelőssé semmilyen, a javítási vagy csereműveletek során, az adott tájékoztatás nem megfelelő alkalmazásából, vagy félreértelmezéséből eredő veszteségért, sérülésért, vagy anyagi károkért.

Az AUTODOC nem tehető felelőssé az útmutatóban található lehetséges hibákért vagy pontatlanságokért. Az adott információk csak tájékoztató jellegűek, és nem helyettesíthetik a szakemberek tanácsait.

Az AUTODOC nem tehető felelőssé a berendezések, eszközök, vagy autóalkatrészek nem megfelelő, vagy veszélyes használatáért. Az AUTODOC határozottan javasolja, hogy elővigyázatosan, a biztonsági előírások betartásával végezzen javítási vagy csereműveleteket. Ne feledje: a gyenge minőségű autóalkatrészek használata nem garantálja a megfelelő szintű közúti biztonságot.

© Copyright 2022 – A weboldal teljes tartalmát, különösen a szövegeket, fényképeket és grafikákat, a szerzői jogra vonatkozó törvények védik. Minden jog, beleértve a másolást, a harmadik felekkel való megosztást, a szerkesztést és a fordítást, az AUTODOC GmbH tulajdona.