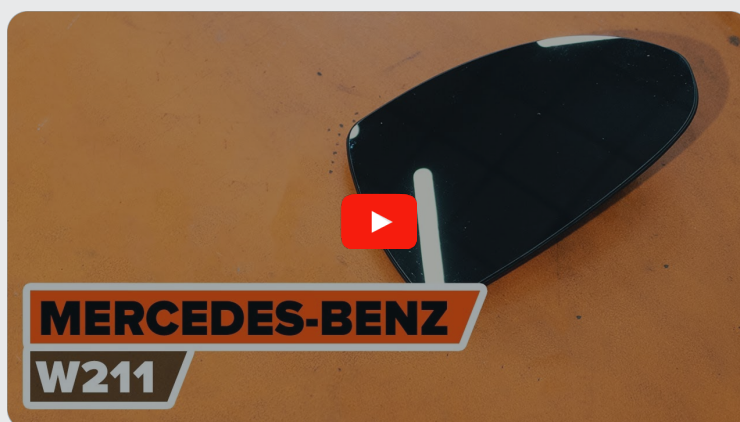




Tükör üveg-csere
MERCEDES-BENZ C-
osztály T-modell (S203)
gépkocsin – Útmutató

HASONLÓ OKTATÓVIDEÓK



Ez a videó egy hasonló autóalkatrész cseréjét mutatja egy másik járművön

Fontos!

Az a csere útmutató a következő gépkocsikhoz használható:

MERCEDES-BENZ C-osztály T-modell (S203) C 200 Kompressor (203.245),
 MERCEDES-BENZ C-osztály T-modell (S203) C 320 (203.264), MERCEDES-BENZ C-
 osztály T-modell (S203) C 200 CDI (203.204), MERCEDES-BENZ C-osztály T-modell
 (S203) C 220 CDI (203.206), MERCEDES-BENZ C-osztály T-modell (S203) C 270 CDI
 (203.216), MERCEDES-BENZ C-osztály T-modell (S203) C 180 (203.235), MERCEDES-
 BENZ C-osztály T-modell (S203) C 240 (203.261), MERCEDES-BENZ C-osztály T-
 modell (S203) C 32 AMG Kompressor (203.265), MERCEDES-BENZ C-osztály T-
 modell (S203) C 200 CDI (203.204, 203.207), MERCEDES-BENZ C-osztály T-modell
 (S203) C 180 Kompressor (203.246), MERCEDES-BENZ C-osztály T-modell (S203) C
 200 Kompressor (203.242), MERCEDES-BENZ C-osztály T-modell (S203) C 240 4-
 matic (203.281), MERCEDES-BENZ C-osztály T-modell (S203) C 320 4-matic
 (203.284), MERCEDES-BENZ C-osztály T-modell (S203) C 30 CDI AMG (203.218),
 MERCEDES-BENZ C-osztály T-modell (S203) C 200 CGI Kompressor (203.243), (+ 10)

A lépések az autó kialakításának függvényében kismértékben eltérhetnek.

Felhívjuk figyelmét, hogy ez az oktatóanyag ennek az autóalkatrésznek a cserefolyamata alapján készült egy hasonló kivitelű autónál.

Ez az oktatóanyag egy hasonló alkatrészcsere folyamat során készült az következő gépkocsin: MERCEDES-BENZ E-osztály Sedan (W211) E 270 CDI (211.016)

CSERE: TÜKÖR ÜVEG – MERCEDES-BENZ C-OSZTÁLY T-
MODELL (S203). SZÜKSÉGES SZERSZÁMOK:



- Kontakt tisztító spray
- Műanyag patentkiszedő
- Lapos Csavarhúzó
- Maszkoló szalag
- Sárvédő takaró

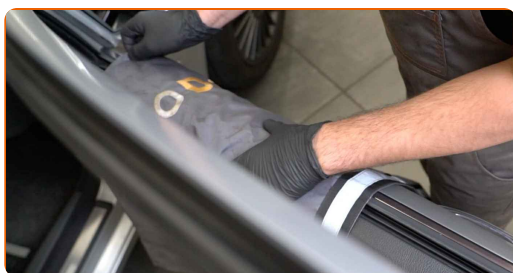
Szerszámok vásárlása

Csere: tükör üveg – MERCEDES-BENZ C-osztály T-modell (S203). Tippek az AUTODOC szakértőitől:

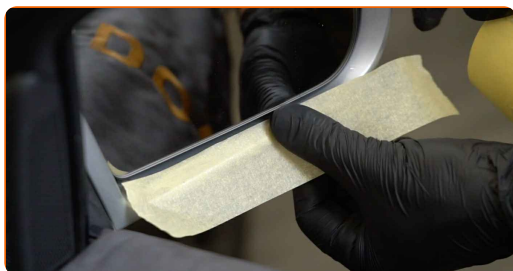
- A csere folyamata a jobb- és a baloldali visszapillantótükör-üveg esetében megegyezik.
- Figyelem! Minden munka megkezdése előtt állítsa le a motort – MERCEDES-BENZ C-osztály T-modell (S203).

A CSERÉT A KÖVETKEZŐ SORRENDEN VÉGEZZE:

- 1 Használjon sárvédő takarót, hogy megakadályozza a festék és a műanyag részek sérülését.



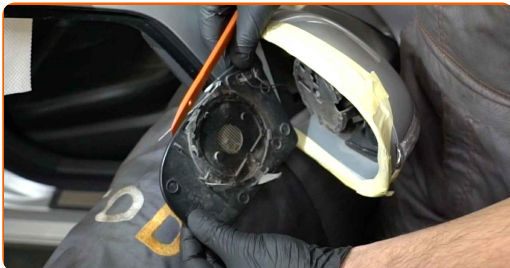
- 2 Használjon maszkolószalagot, hogy megakadályozza az autó műanyag és festett alkatrészeinek sérülését.



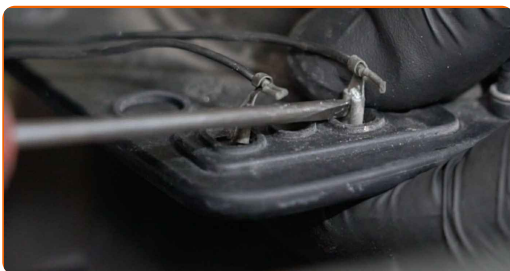
- 3 Döntse ki a tükörüveget a burkolatból.



- 4 Óvatosan engedje ki a tüköruveget a rögzítéséből. Használja a műanyag patentkiszedőt. Használjon lapos csavarhúzó.



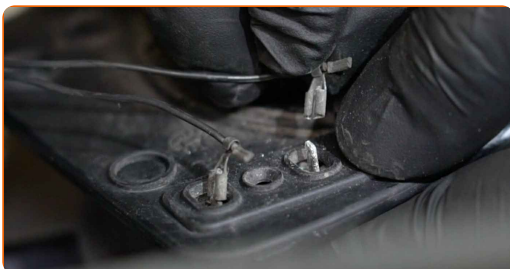
- 5 Vegye ki a tüköruveget. Használjon lapos csavarhúzó.



Csere: tükör üveg – MERCEDES-BENZ C-osztály T-modell (S203). Tippek az AUTODOC-tól:

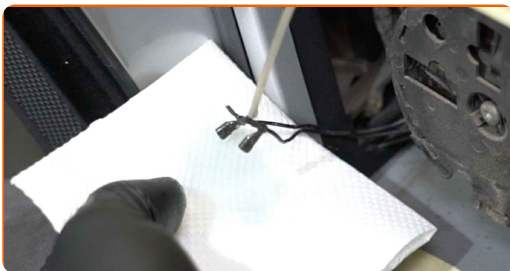
- Az alkatrész eltávolításakor ne alkalmazzon túlzott mértékű erőfeszítést, máskülönben előfordulhat, hogy kárt okoz benne.

- 6 Csatlakoztassa le a tükörfűtés csatlakozókat.



7

Tegyen kenőanyagot a tükörfűtés csatlakozóira. Használjon szilikonzsírt.



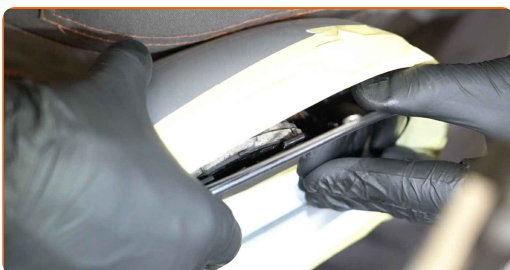
8

Csatlakoztassa a tükörfűtés csatlakozóit.



9

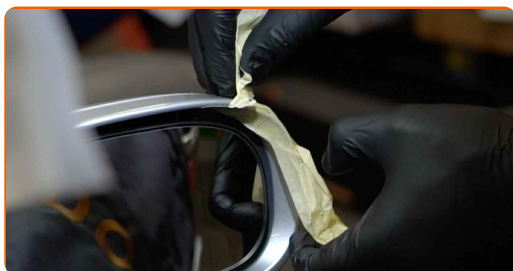
Szerelje be az új tüköruveget. Győződjön meg arról, hogy hallja a kattánást, ami azt jelzi, hogy a helyére került.



Az AUTODOC javasolja:

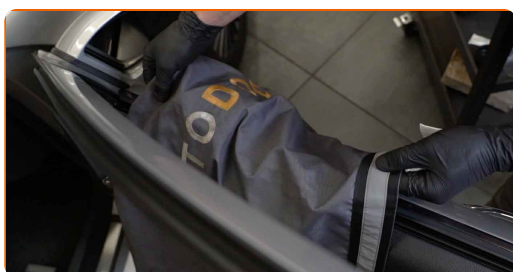
- Cseré: tükör üveg – MERCEDES-BENZ C-osztály T-modell (S203). Annak elkerülése érdekében, hogy a beszerelés során ne sérüljön meg az alkatrész, ne fejtessen ki túlzott erőt.
- Győződjön meg arról, hogy a tüköruveg elhelyezése megfelelő. A burkolaton található rögzítőfülekkel egy vonalba kell állítani.

10 Vegye le a maszkolószalagot.



11 Tisztítsa meg a tüköruveget.

12 Vegye le a sárvédő takarót.



13 Kapcsolja be a gyújtást. Erre azért van szükség, hogy az alkatrész biztosan megfelelően működjön.



14 Kapcsolja le a gyújtást.

SZÉP MUNKA! 

TOVÁBBI ÚTMUTATÓK MEGTEKINTÉSE

AUTODOC – KIVÁLÓ MINŐSÉGŰ ÉS MEGFIZETHETŐ AUTÓALKATRÉSZEK ONLINE

**AUTODOC MOBIL APP: NAGYSZERŰ AKCIÓK, MÍG KÉNYELMES
VÁSÁROL**

AUTODOC+

GET IT ON
Google Play

Download on the
App Store

Download

ALKATRÉSZEK NAGYSZERŰ VÁLASZTÉKA GÉPKOCSIJÁHOZ

TÜKÖR ÜVEG: SZÉLES VÁLASZTÉK

(i) JOGNYILATKOZAT:

A dokumentum csak általános ajánlásokat tartalmaz, melyek hasznosak lehetnek javítási és csereműveletek elvégzésekor. Az AUTODOC nem tehető felelőssé semmilyen, a javítási vagy csereműveletek során, az adott tájékoztatás nem megfelelő alkalmazásából, vagy félreértelmezéséből eredő veszteségért, sérülésért, vagy anyagi károkért.

Az AUTODOC nem tehető felelőssé az útmutatóban található lehetséges hibákért vagy pontatlanságokért. Az adott információk csak tájékoztató jellegűek, és nem helyettesíthetik a szakemberek tanácsait.

Az AUTODOC nem tehető felelőssé a berendezések, eszközök, vagy autóalkatrészek nem megfelelő, vagy veszélyes használatáért. Az AUTODOC határozottan javasolja, hogy elővigyázatosan, a biztonsági előírások betartásával végezzen javítási vagy csereműveleteket. Ne feledje: a gyenge minőségű autóalkatrészek használata nem garantálja a megfelelő szintű közúti biztonságot.

© Copyright 2022 – A weboldal teljes tartalmát, különösen a szövegeket, fényképeket és grafikákat, a szerzői jogra vonatkozó törvények védik. Minden jog, beleértve a másolást, a harmadik felekkel való megosztást, a szerkesztést és a fordítást, az AUTODOC GmbH tulajdona.