



Hátsó féktárcsák-csere
MERCEDES-BENZ C-
osztály Sedan (W202)
gépkocsin – Útmutató

HASONLÓ OKTATÓVIDEÓK



Ez a videó egy hasonló autóalkatrész cseréjét mutatja egy másik járművön

Fontos!

Az a csere útmutató a következő gépkocsikhoz használható:

MERCEDES-BENZ C-osztály Sedan (W202) C 280 (202.028), MERCEDES-BENZ C-osztály Sedan (W202) C 36 AMG (202.028), MERCEDES-BENZ C-osztály Sedan (W202) C 230 Kompressor (202.024), MERCEDES-BENZ C-osztály Sedan (W202) C 200 Kompressor (202.025), MERCEDES-BENZ C-osztály Sedan (W202) C 250 Turbo-D (202.128), MERCEDES-BENZ C-osztály Sedan (W202) C 280 (202.029)

A lépések az autó kialakításának függvényében kismértékben eltérhetnek.

Ez az oktatóanyag egy hasonló alkatrészcsere folyamat során készült az következő gépkocsin: MERCEDES-BENZ E-osztály Sedan (W210) E 270 CDI (210.016)

**CSERE: FÉKTÁRCSÁK – MERCEDES-BENZ C-OSZTÁLY
SEDAN (W202). A SZERSZÁMOK, AMELYEKRE
SZÜKSÉGE LEHET:**



- Drótkefe
- Nylon tisztító kefe
- WD-40 spray
- Féktisztító
- Fékpaszta
- Kerámia zsír
- Nyomatékkulcs
- 16 számú csavarbehajtó bit
- Imbuszkulcs bit h5-as
- Kerék dugókulcs készlet №17
- Racsnis kulcs
- Feszítővas
- Menetfúró hajtóvas
- Féknyereg visszanyomó
- Pontozó
- Kalapács
- Kerékék

Szerszámok vásárlása

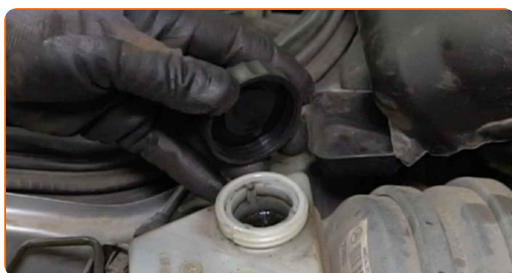
Csere: féktárcsák – MERCEDES-BENZ C-osztály Sedan (W202). Az AUTODOC szakértői ajánlják:

- A féktárcsákat mindkét tengelyen komplett szettben cserélje MERCEDES-BENZ C-osztály Sedan (W202) gépkocsin, függetlenül attól, hogy az alkatrészek milyen állapotban vannak. Ez fogja biztosítani az egyenletes fékezést.
- A csere folyamata az ugyanazon a tengelyen lévő mindkét féktárcsa esetében megegyezik.
- Amikor a féktárcsákat cseréli, mindig cserélje ki a fékbetéteket is.
- Minden munkát leállított motor mellett kell végezni.

CSERE: FÉKTÁRCSÁK – MERCEDES-BENZ C-OSZTÁLY SEDAN (W202). VÉGEZZE EL AZ ALÁBBI LÉPÉSEKET:

1 Nyissa ki a motorháztetőt.

2 Csavarja le a fékfolyadék tartály kupakját.



3 Rögzítse kerék éekkel a kerekeket.

- 4** Lazítsa meg a kerékrögzítő csavarokat. Használja a következő kerék dugókulcsot: 17. Használjon menetfúró hajtóvasat.

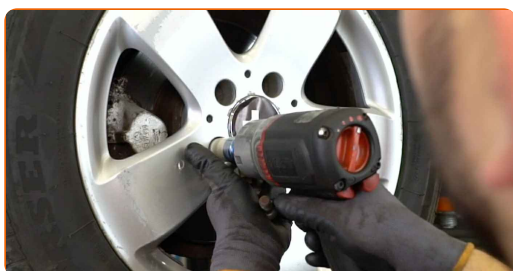


- 5** Emelje fel a gépkocsit.

Csere: féktárcsák – MERCEDES-BENZ C-osztály Sedan (W202). A szakemberek ajánlják:

- Ha emelőt használ, győződjön meg róla, hogy az lapos, egyenetlenségektől mentes felületen áll.
- Ügyeljen arra, hogy az autót emelőállványokkal is rögzítse.

- 6** Csavarja ki a kerékcsavarokat.



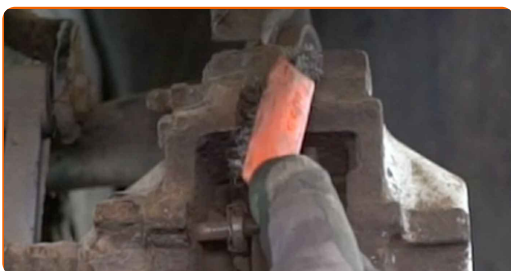
Az AUTODOC javasolja:

- **Fontos!** A sérülések elkerülése érdekében a rögzítőcsavarok kicsavarása során tartsa a kereket. MERCEDES-BENZ C-osztály Sedan (W202)

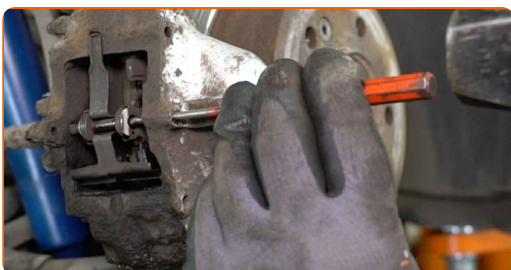
7 Vegye le a kereket.



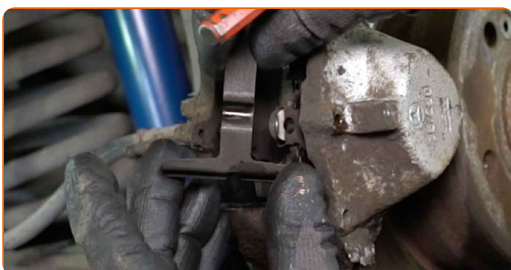
8 Tisztítsa meg a fékbetétek rögzítőit. Használjon féktisztítót. Használjon drótkéfé.



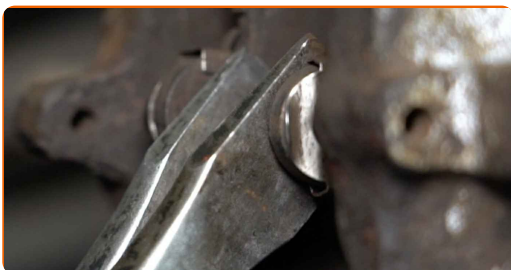
9 Távolítsa el a fékbetétcsapot. Használjon pontozót. Használjon kalapácsot.



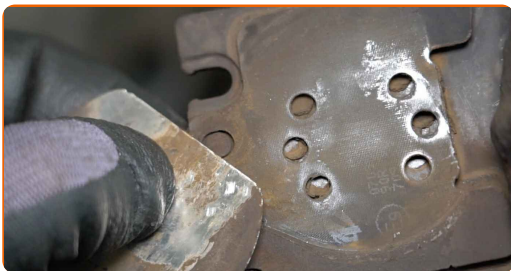
10 Távolítsa el a fékbetéteket leszorító rugót.



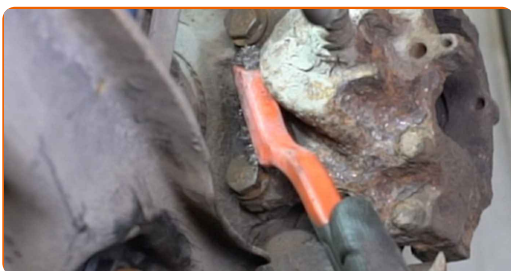
11 Válassza szét a fékbetéteket. Használjon feszítővasat.



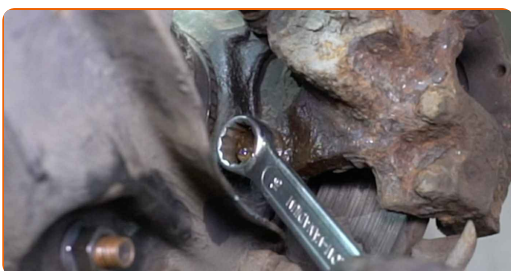
12 Távolítsa el a fékbetéteket.



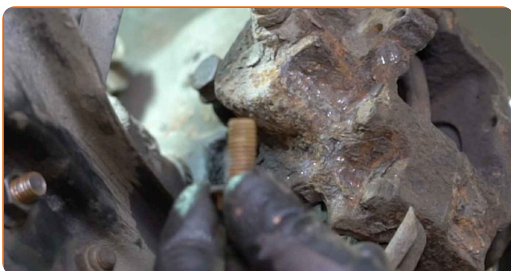
13 Tisztítsa meg a féknyereg rögzítőket. Használjon drótkefét. Használjon WD-40 spray-t.



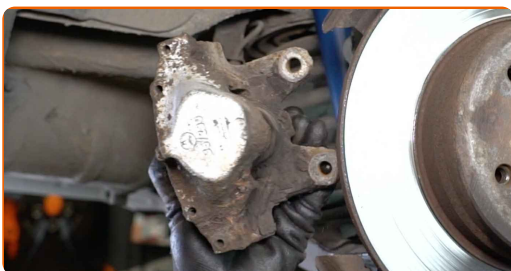
14 Csavarja ki a féknyereg rögzítőit. Használja a következő méretű csavarbehajtó fejet: 16. Használjon racsnis kulcsot.



15 Távolítsa el a rögzítőcsavarokat.



16 Távolítsa el a féknyeret.



Csere: féktárcsák – MERCEDES-BENZ C-osztály Sedan (W202). Az AUTODOC ajánlja:

- Rögzítse a féknyerget egy dróttal a karosszériához vagy a felfüggesztéshez, hogy elkerülje a nyomásvesztést a fékrendszerben.
- Bizonyosodjon meg róla, hogy a féknyereg nem lóg a féktömlőn.
- Ne nyomja le a fékpedált miután kivette a féknyerget. Ennek eredményeként a dugattyú kieshet a fékhengerből, és a fékfolyadék szivárgás, valamint a rendszer nyomásvesztése fordulhat elő.

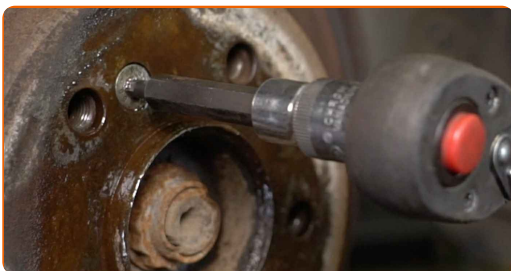
17

Tisztítsa meg a féktárcsa rögzítő csavarjait. Használjon drótkéfé. Használjon WD-40 spray-t.

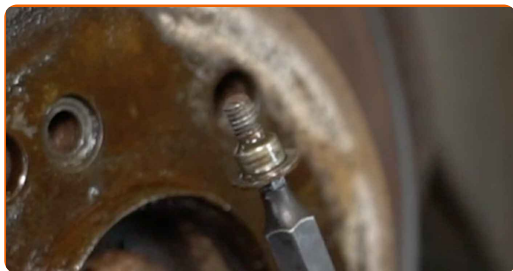


18

Csavarja ki a féktárcsa rögzítő csavarjait. Használjon H5-as imbuszkulcsot. Használjon racsnis kulcsot.



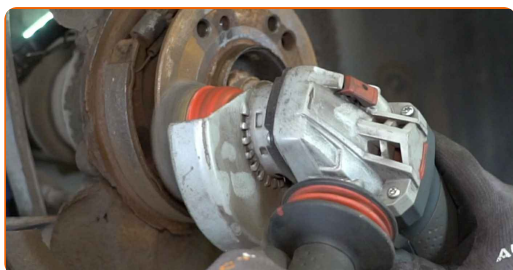
19 Távolítsa el a rögzítőcsavart.



20 Távolítsa el a féktárcsát.



21 Tisztítsa meg a kerékagyat. Használjon drótkéfé.



22 Kezelje az érintkező felületet. Használjon kerámia zsírt.

23 Tisztítsa meg a kézfékbetét mechanizmust. Használjon féktisztítót.



24 Új féktárcsa beszerelése.



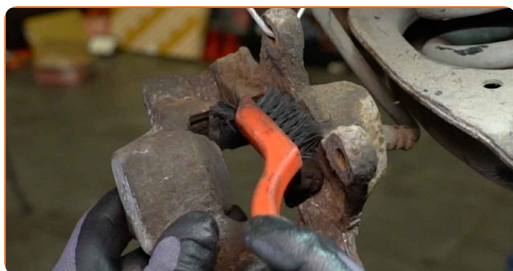
25 Szerelje be a rögzítőcsavart.



26 Húzza meg a féktárcsa rögzítő csavarjait. Használjon H5-as imbuszkulcsot. Használjon nyomatékkulcsot. Húzza meg 10 Nm nyomatékkal.

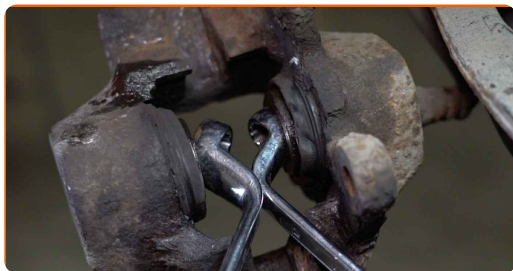


27 Tegyen kenőanyagot a féknyergek dugattyúra. Használjon nejlon tisztítókefét. Használjon féktisztítót.



28

Nyomja be a féknyereg dugattyúit. Használja a féknyereg visszanyomó szerszámot.



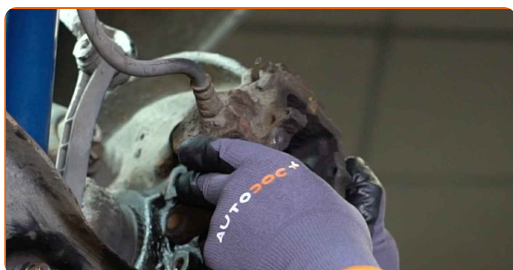
29

Tisztítsa meg a féknyereg beszerelési helyét. Használjon féktisztítót. Használjon drótkéfé.



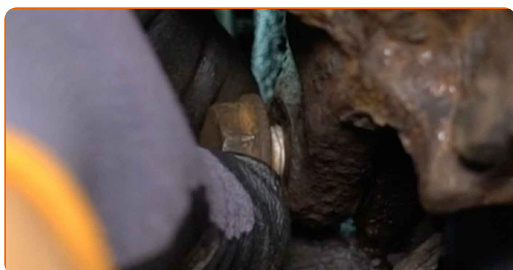
30

Szerelje be a féknyerget.



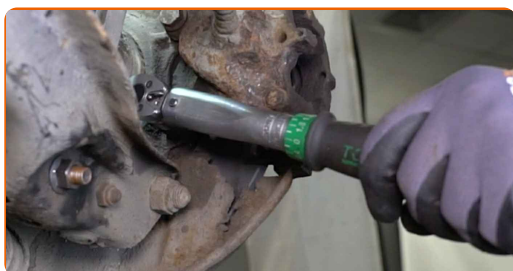
31

Szerelje fel a rögzítőcsavarokat.



32

Húzza meg a féknyereg rögzítőket. Használja a következő méretű csavarbehajtó fejet: 16. Használjon nyomatékkulcsot. Húzza meg 55 Nm nyomatékkal.



33

Kezelje a fékbetétek féknyereggel érintkező felületét. Használjon fékpasztát.

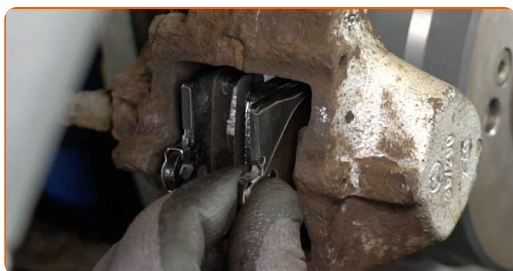


Az AUTODOC javasolja:

- Győződjön meg róla, hogy a tárcsa felülete tiszta mielőtt felszereli a fékbetéteket.

34

Szerelje fel a fékbetéteket.

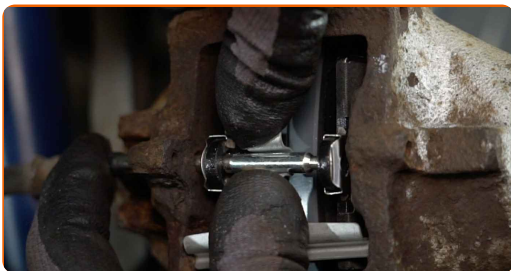


35

Szerelje fel a fékbetétek leszorító rugóját.



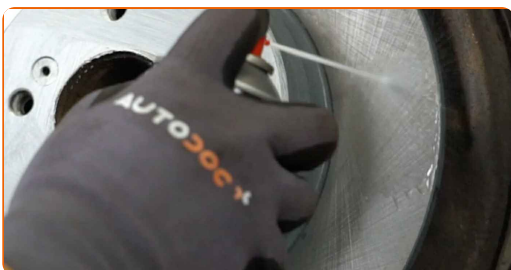
36 Szerelje be a fékbetétcsapot. Használjon pontozót. Használjon kalapácsot.



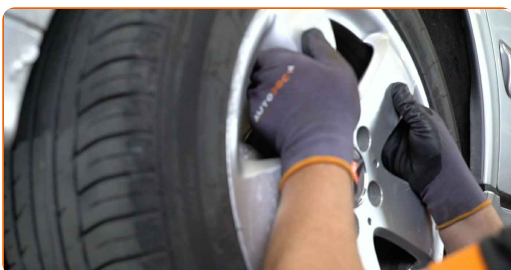
37 Kenje meg a felületet, ahol a féktárcsa a keréktárcsával érintkezik. Használjon kerámia zsírt.



38 Tisztítsa meg a féktárcsa felületét. Használjon féktisztítót.



39 Szerelje fel a kereket.

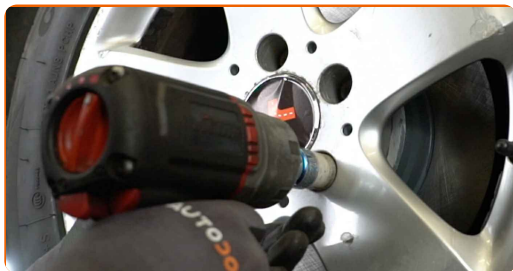


Csere: féktárcsák – MERCEDES-BENZ C-osztály Sedan (W202). Tipp:

- A sérülések elkerülése érdekében a csavarok meghúzásánál tartsa fent a kereket.

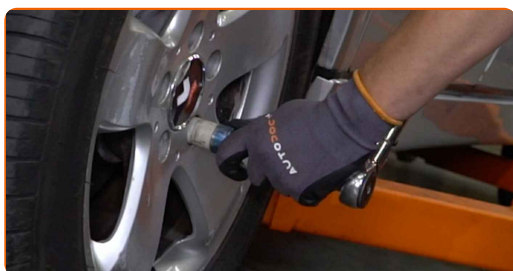
40

Csavarja be a kerékcsavarokat. Használja a következő kerék dugókulcsot: 17. Használjon racsnis kulcsot.



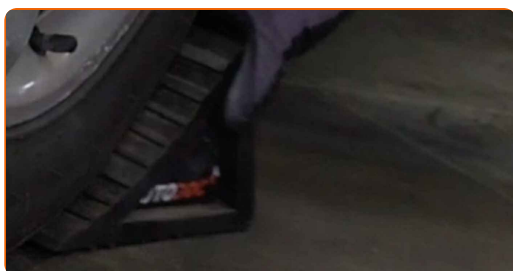
41

Engedje le az autót, és átlósan húzza meg a kerékanyákat. Használja a következő kerék dugókulcsot: 17. Használjon nyomatékkulcsot. Húzza meg 110 Nm nyomatékkal.



42

Távolítsa el az emelőt és a kerék ékeket.



Az AUTODOC javasolja:

- MERCEDES-BENZ C-osztály Sedan (W202) – A motor beindítása nélkül nyomja meg többször a fékpedált, amíg nem érzi, hogy kemény.
- Ellenőrizze a fékfolyadékot a tágulási tartályban, és szükség esetén töltsse fel.

43

Húzza meg a fékfolyadék tartály kupakját.



44

Csukja le a motorháztetőt.

SZÉP MUNKA! 

TOVÁBBI ÚTMUTATÓK MEGTEKINTÉSE

AUTODOC – KIVÁLÓ MINŐSÉGŰ ÉS MEGFIZETHETŐ AUTÓALKATRÉSZEK ONLINE

AUTODOC MOBIL APP: NAGYSZERŰ AKCIÓK, MÍG KÉNYELMES VÁSÁROL



+ AUTODOC

GET IT ON
Google Play

Download on the
App Store

Download

ALKATRÉSZEK NAGYSZERŰ VÁLASZTÉKA GÉPKOCSIJÁHOZ

FÉKTÁRCSÁK: SZÉLES VÁLASZTÉK

JOGNYILATKOZAT:

A dokumentum csak általános ajánlásokat tartalmaz, melyek hasznosak lehetnek javítási és csereműveletek elvégzésekor. Az AUTODOC nem tehető felelőssé semmilyen, a javítási vagy csereműveletek során, az adott tájékoztatás nem megfelelő alkalmazásából, vagy félreértelmezéséből eredő veszteségért, sérülésért, vagy anyagi károkért.

Az AUTODOC nem tehető felelőssé az útmutatóban található lehetséges hibákért vagy pontatlanságokért. Az adott információk csak tájékoztató jellegűek, és nem helyettesíthetik a szakemberek tanácsait.

Az AUTODOC nem tehető felelőssé a berendezések, eszközök, vagy autóalkatrészek nem megfelelő, vagy veszélyes használatáért. Az AUTODOC határozottan javasolja, hogy elővigyázatosan, a biztonsági előírások betartásával végezzen javítási vagy csereműveleteket. Ne feledje: a gyenge minőségű autóalkatrészek használata nem garantálja a megfelelő szintű közúti biztonságot.

© Copyright 2023 – A weboldal teljes tartalmát, különösen a szövegeket, fényképeket és grafikákat, a szerzői jogra vonatkozó törvények védik. Minden jog, beleértve a másolást, a harmadik felekkel való megosztást, a szerkesztést és a fordítást, az AUTODOC SE tulajdona.