



Hátsó féktárcsák-csere  
**MERCEDES-BENZ C-**  
**osztály Coupe (CL203)**  
gépkocsin – Útmutató

## HASONLÓ OKTATÓVIDEÓK



Ez a videó egy hasonló autóalkatrész cseréjét mutatja egy másik járművön

### Fontos!

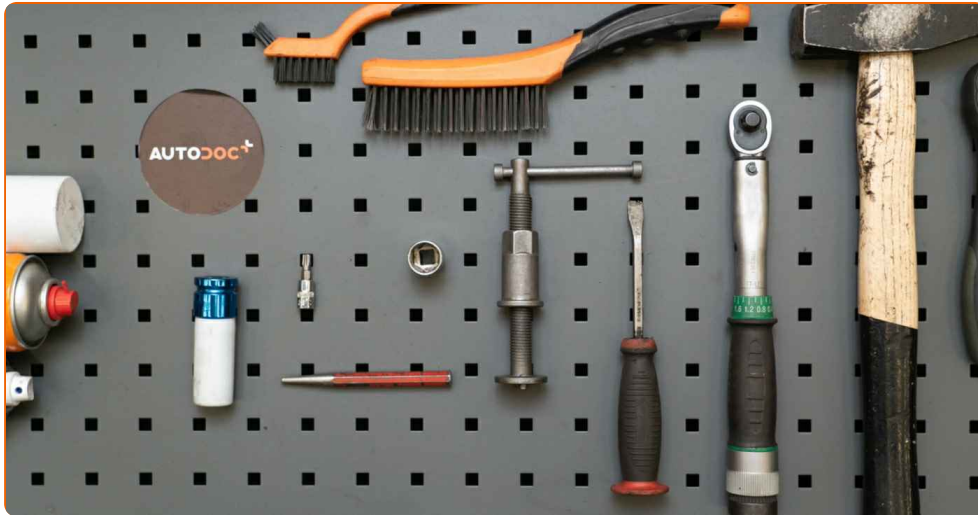
Az a csere útmutató a következő gépkocsikhoz használható:

MERCEDES-BENZ C-osztály Coupe (CL203) C 230 Kompressor (203.747),  
MERCEDES-BENZ C-osztály Coupe (CL203) C 230 Kompressor (203.740),  
MERCEDES-BENZ C-osztály Coupe (CL203) C 30 CDI AMG (203.718), MERCEDES-  
BENZ C-osztály Coupe (CL203) C 320 (203.764), MERCEDES-BENZ C-osztály Coupe  
(CL203) C 350 (203.756), MERCEDES-BENZ C-osztály Coupe (CL203) C 230  
(203.752)

A lépések az autó kialakításának függvényében kismértékben eltérhetnek.

Ez az oktatóanyag egy hasonló alkatrészcsere folyamat során készült az következő gépkocsin: MERCEDES-BENZ C-osztály Sedan (W203) C 240 (203.061)

**CSERE: FÉKTÁRCSÁK – MERCEDES-BENZ C-OSZTÁLY  
COUPE (CL203). A SZERSZÁMOK, AMELYEKRE  
SZÜKSÉGE LESZ:**



- Drótkefe
- Nylon tisztító kefe
- WD-40 spray
- Univerzális tisztítóspray
- Féktisztító
- Réz zsír
- Nyomatékkulcs
- 18 számú csavarbehajtó bit
- Torx vég T30
- Kerék dugókulcs készlet №17
- Racsnis kulcs
- Kalapács
- Pontozó
- Elektromos csavarhúzó
- Feszítővas
- Kerékék

**Szerszámok vásárlása**

### Csere: féktárcsák – MERCEDES-BENZ C-osztály Coupe (CL203). A szakemberek ajánlják:

- A féktárcsákat mindkét tengelyen komplett szettben cserélje MERCEDES-BENZ C-osztály Coupe (CL203) gépkocsin, függetlenül attól, hogy az alkatrészek milyen állapotban vannak. Ez fogja biztosítani az egyenletes fékezést.
- A csere folyamata az ugyanazon a tengelyen lévő mindkét féktárcsa esetében megegyezik.
- Amikor a féktárcsákat cseréli, mindig cserélje ki a fékbetéteket is.
- Felhívjuk figyelmét: az autón végzett minden munkát - MERCEDES-BENZ C-osztály Coupe (CL203) – leállított motor mellett kell elvégezni.

## A CSERÉT A KÖVETKEZŐ SORRENDEN VÉGEZZE:

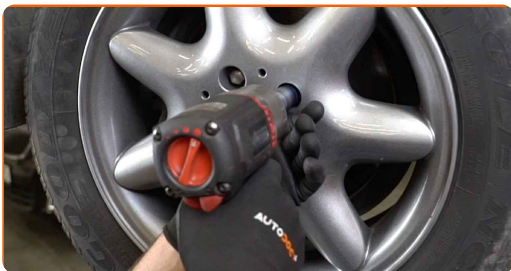
- 1 Nyissa fel a motorháztetőt. Csavarja le a fékfolyadék tartály kupakját.
- 2 Rögzítse kerék ékekkel a kerekeket.
- 3 Lazítsa meg a kerékrögítő csavarokat. Használja a következő kerék dugókulcsot: 17.



- 4 Emelje el az autó hátulját, és rögzítse alátámasztással.

5

Csavarja ki a kerécsavarokat.

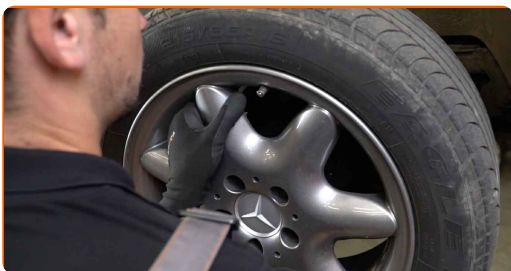


### Az AUTODOC javasolja:

- Figyelem! A sérülések elkerülése érdekében a rögzítőcsavarok kicsavarása során tartsa a kereket. MERCEDES-BENZ C-osztály Coupe (CL203)

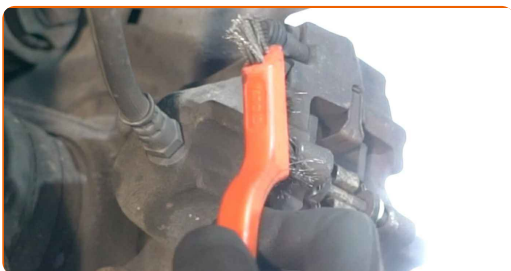
6

Vegye le a kereket.



7

Tisztítsa meg a fékbetétek rögzítőit. Használjon drótkefét. Használjon univerzális tisztítósprayt.



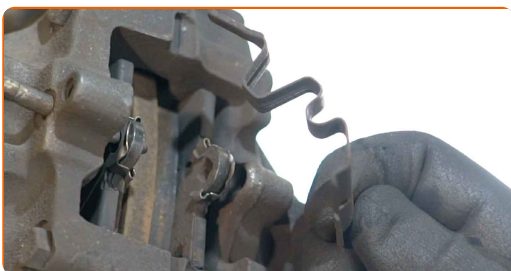
8

Távolítsa el a fékbetét rögzítő csapot. Használjon pontozót. Használjon kalapácsot.



9

Távolítsa el a fékbetéteket leszorító rugót.



10

Válassza szét a fékbetéteket. Használjon feszítővasat.



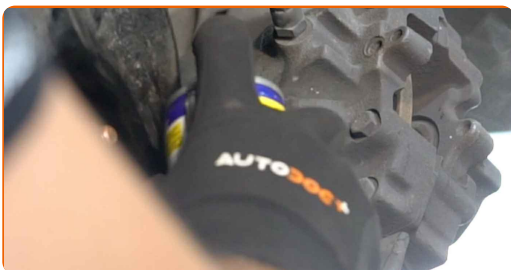
11

Távolítsa el a fékbetéteket.

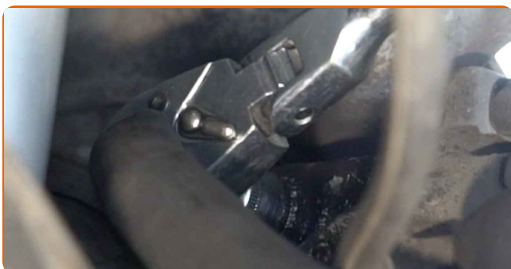


12

Tisztítsa meg a féknyereg rögzítőket. Használjon drótkefét. Használjon WD-40 spray-t.



- 13** Csavarja ki a féknyereg rögzítőt. Használja a következő méretű csavarbehajtó fejet: 18. Használjon racsnis kulcsot.



- 14** Távolítsa el a féknyeret.



### Csere: féktárcsák – MERCEDES-BENZ C-osztály Coupe (CL203). A szakemberek ajánlják:

- Rögzítse a féknyeret egy dróttal a karosszériához vagy a felfüggesztéshez, hogy elkerülje a nyomásvesztést a fékrendszerben.
- Bizonyosodjon meg róla, hogy a féknyereg nem lóg a féktömlőn.
- Ne nyomja le a fékpedált miután kivette a féknyeret. Ennek eredményeként a dugattyú kieshet a fékhengerből, és a fékfolyadék szivárgás, valamint a rendszer nyomásvesztése fordulhat elő.



15

Tisztítsa meg a féktárcsa rögzítőket. Használjon drótkefét. Használjon WD-40 spray-t.



16

Csavarja ki a féktárcsa rögzítőket. Használja a következő torx kulcsot: T30. Használjon elektromos csavarhúzó.



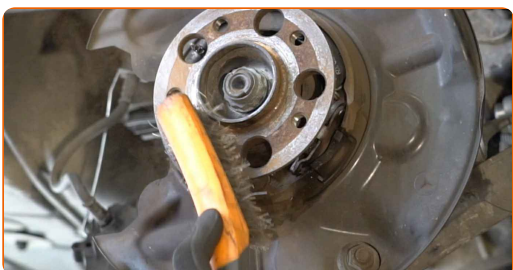
17

Távolítsa el a féktárcsát.



18

Tisztítsa meg a kerékagyat. Használjon drótkefét. Kezelje az érintkező felületet. Rézszírt használjon.





19

Szerelje be a féktárcsát.



20

Húzza meg a féktárcsa rögzítőket. Használja a következő torx kulcsot: T30. Használjon nyomatékkulcsot. Húzza meg 9 Nm nyomatékkal.



21

Tegyen kenőanyagot a féknyereg dugattyúra. Használjon nejlon tisztítókefét. Használjon féktisztítót.

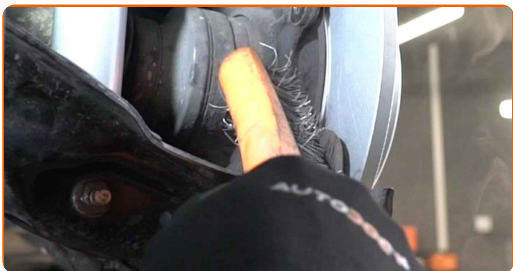


### Az AUTODOC javasolja:

- Cseré: féktárcsák – MERCEDES-BENZ C-osztály Coupe (CL203). A spray alkalmazását követően várjon néhány percet.

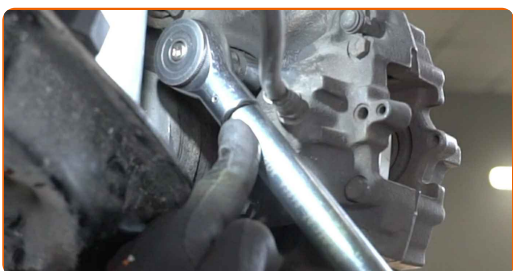
22

Tisztítsa meg a féknyereg beszerelési helyét. Használjon drótkéfét. Használjon WD-40 spray-t.



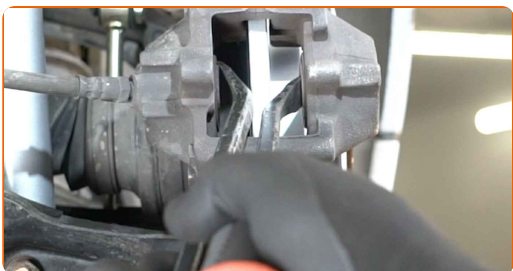
23

Szerelje fel a féknyeret és rögzítse. Használja a következő méretű csavarbehajtó fejet: 18. Használjon nyomatékkulcsot. Húzza meg 55 Nm nyomatékkal.



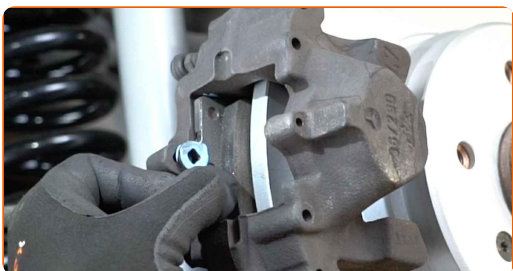
24

Nyomja be a féknyereg dugattyút. Használjon feszítővasat (2 db).



25

Szerelje fel a fékbetéteket.



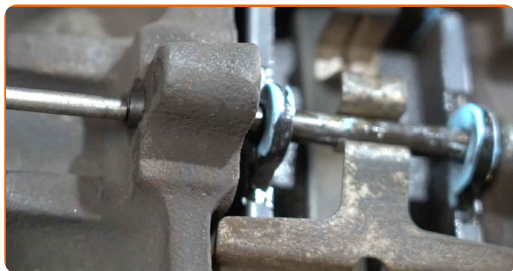
26

Szerelje fel a fékbetétek leszorító rugóját.



27

Szerelje fel a fékbetét rögzítő csapot. Használjon pontozót. Használjon kalapácsot.



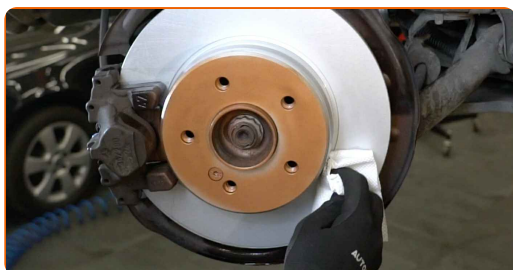
28

Kenje meg a felületet, ahol a féktárcsa a keréktárcsával érintkezik. Rézssírt használjon.



29

Tisztítsa meg a féktárcsa felületét. Használjon féktisztítót.



Csere: féktárcsák – MERCEDES-BENZ C-osztály Coupe (CL203). Tipp:

- A spray alkalmazását követően várjon néhány percet.

30

Szerelje fel a kereket.



Az AUTODOC javasolja:

- Fontos! Tartsa a kereket, amikor a rögzítőcsavarokat csavarja be. MERCEDES-BENZ C-osztály Coupe (CL203)

31

Csavarja be a kerékcsavarokat. Használja a következő kerék dugókulcsot: 17.



32

Engedje le az autót, és átlósan húzza meg a kerékanyákat. Használja a következő kerék dugókulcsot: 17. Használjon nyomatékkulcsot. Húzza meg 110 Nm nyomatékkal.



33

Távolítsa el az emelőt és a kerék ékeket.



Csere: féktárcsák – MERCEDES-BENZ C-osztály Coupe (CL203). Az AUTODOC szakértői ajánlják:

- Ellenőrizze a fékfolyadékszintet a tágulási tartályban és töltsse fel ha szükséges.

34

Húzza meg a fékfolyadék tartály kupakját. Zárja le a motorháztetőt.

### Az AUTODOC javasolja:

- MERCEDES-BENZ C-osztály Coupe (CL203) - Nyomja le többször a fékpedált leállított motor mellett, amíg nem érez ellenállást.

**SZÉP MUNKA!** 

**TOVÁBBI ÚTMUTATÓK MEGTEKINTÉSE**

# AUTODOC – KIVÁLÓ MINŐSÉGŰ ÉS MEGFIZETHETŐ AUTÓALKATRÉSZEK ONLINE

**AUTODOC MOBIL APP: NAGYSZERŰ AKCIÓK, MÍG KÉNYELMES VÁSÁROL**



**+ AUTODOC**

GET IT ON  
**Google Play**

Download on the  
**App Store**

**Download**

**ALKATRÉSZEK NAGYSZERŰ VÁLASZTÉKA GÉPKOCSIJÁHOZ**

**FÉKTÁRCSÁK: SZÉLES VÁLASZTÉK**

## **JOGNYILATKOZAT:**

A dokumentum csak általános ajánlásokat tartalmaz, melyek hasznosak lehetnek javítási és csereműveletek elvégzésekor. Az AUTODOC nem tehető felelőssé semmilyen, a javítási vagy csereműveletek során, az adott tájékoztatás nem megfelelő alkalmazásából, vagy félreértelmezéséből eredő veszteségért, sérülésért, vagy anyagi károkért.

Az AUTODOC nem tehető felelőssé az útmutatóban található lehetséges hibákért vagy pontatlanságokért. Az adott információk csak tájékoztató jellegűek, és nem helyettesíthetik a szakemberek tanácsait.

Az AUTODOC nem tehető felelőssé a berendezések, eszközök, vagy autóalkatrészek nem megfelelő, vagy veszélyes használatáért. Az AUTODOC határozottan javasolja, hogy elővigyázatosan, a biztonsági előírások betartásával végezzen javítási vagy csereműveleteket. Ne feledje: a gyenge minőségű autóalkatrészek használata nem garantálja a megfelelő szintű közúti biztonságot.

© Copyright 2022 – A weboldal teljes tartalmát, különösen a szövegeket, fényképeket és grafikákat, a szerzői jogra vonatkozó törvények védik. Minden jog, beleértve a másolást, a harmadik felekkel való megosztást, a szerkesztést és a fordítást, az AUTODOC GmbH tulajdona.