



Elülső féktárcsák-csere  
**MERCEDES-BENZ C-**  
**osztály Coupe (CL203)**  
gépkocsin – Útmutató

## HASONLÓ OKTATÓVIDEÓK



Ez a videó egy hasonló autóalkatrész cseréjét mutatja egy másik járművön

### **Fontos!**

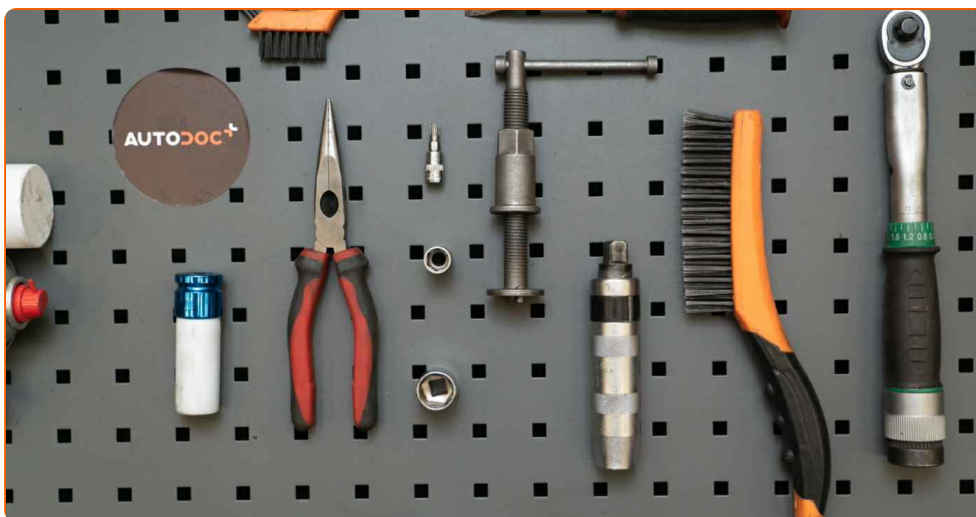
Az a csere útmutató a következő gépkocsikhoz használható:

MERCEDES-BENZ C-osztály Coupe (CL203) C 180 (203.735), MERCEDES-BENZ C-osztály Coupe (CL203) C 200 Kompressor (203.745), MERCEDES-BENZ C-osztály Coupe (CL203) C 220 CDI (203.706), MERCEDES-BENZ C-osztály Coupe (CL203) C 230 Kompressor (203.747), MERCEDES-BENZ C-osztály Coupe (CL203) C 180 Kompressor (203.746), MERCEDES-BENZ C-osztály Coupe (CL203) C 200 Kompressor (203.742), MERCEDES-BENZ C-osztály Coupe (CL203) C 230 Kompressor (203.740), MERCEDES-BENZ C-osztály Coupe (CL203) C 200 CGI Kompressor (203.743), MERCEDES-BENZ C-osztály Coupe (CL203) C 200 CDI (203.707), MERCEDES-BENZ C-osztály Coupe (CL203) C 220 CDI (203.708), MERCEDES-BENZ C-osztály Coupe (CL203) C 160 Kompressor (203.730), MERCEDES-BENZ C-osztály Coupe (CL203) C 220 CDI

A lépések az autó kialakításának függvényében kismértékben eltérhetnek.

Ez az oktatóanyag egy hasonló alkatrészcsere folyamat során készült az következő gépkocsin: MERCEDES-BENZ C-osztály Sedan (W203) C 240 (203.061)

**CSERE: FÉKTÁRCSÁK – MERCEDES-BENZ C-OSZTÁLY  
COUPE (CL203). A SZÜKSÉGES SZERSZÁMOKAT  
TARTALMAZÓ LISTA:**



- Drótkefe
- Nylon tisztító kefe
- WD-40 spray
- Féktisztító
- Réz zsír
- Nyomatékkulcs
- 12 számú csavarbehajtó bit
- 18 számú csavarbehajtó bit
- Torx vég T30
- Kerék dugókulcs készlet №17
- Féknyereg visszanyomó
- Racsnis kulcs
- Menetfúró hajtóvas
- Elektromos csavarhúzó
- Feszítővas
- Kerek csőrű fogók
- Kerékék

**Szerszámok vásárlása**

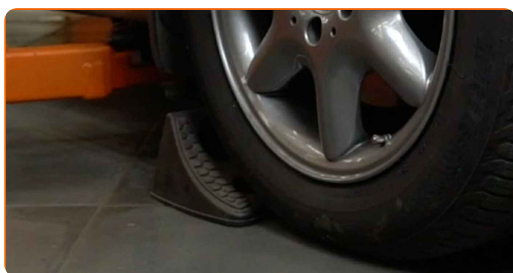
Csere: féktárcsák – MERCEDES-BENZ C-osztály Coupe (CL203). Típek az AUTODOC-tól:

- A féktárcsákat mindkét tengelyen komplett szettben cserélje MERCEDES-BENZ C-osztály Coupe (CL203) gépkocsin, függetlenül attól, hogy az alkatrészek milyen állapotban vannak. Ez fogja biztosítani az egyenletes fékezést.
- A csere folyamata az ugyanazon a tengelyen lévő mindkét féktárcsa esetében megegyezik.
- Amikor a féktárcsákat cseréli, mindig cserélje ki a fékbetéteket is.
- Minden munkát leállított motor mellett kell végezni.

**CSERE: FÉKTÁRCSÁK – MERCEDES-BENZ C-OSZTÁLY COUPE (CL203). A LÉPÉSEK AJÁNLOTT SORRENDJE:**

**1** Nyissa fel a motorháztetőt. Csavarja le a fékfolyadék tartály kupakját.

**2** Rögzítse kerék éekkel a kerekeket.



**3** Lazítsa meg a kerékrögzítő csavarokat. Használja a következő kerék dugókulcsot: 17.



4 Emelje el az autó elejét, és rögzítse alátámasztással.

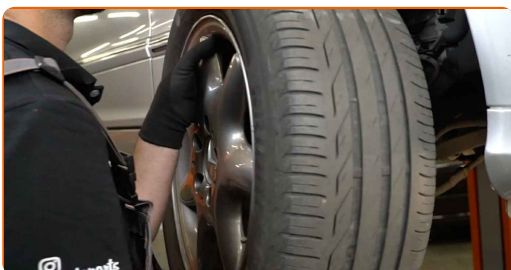
5 Csavarja ki a kerécsavarokat.



**Csere: féktárcsák – MERCEDES-BENZ C-osztály Coupe (CL203). Tipp:**

- A sérülések elkerülése érdekében a csavarok kicsavarásánál támassza ki a kereket.

6 Vegye le a kereket.

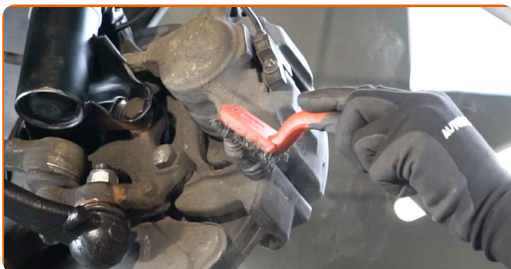


7 Csatlakoztassa le a fékkopás érzékelő csatlakozóját. Használjon kerek csőrű fogót.



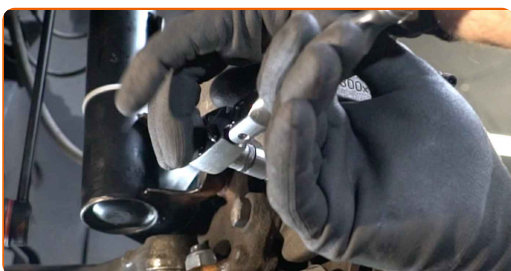
8

Tisztítsa meg a féknyereg rögzítőket. Használjon drótkefét. Használjon WD-40 spray-t.



9

Csavarja ki a féknyereg rögzítőt. Használja a következő méretű csavarbehajtó fejet: 12. Használjon racsnis kulcsot.



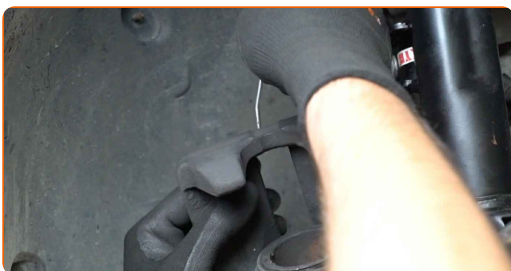
10

Válassza szét a fékbetéteket. Használjon feszítővasat.



11

Távolítsa el a féknyerget.



### Csere: féktárcsák – MERCEDES-BENZ C-osztály Coupe (CL203). A szakemberek ajánlják:

- Rögzítse a féknyerget egy dróttal a karosszériához vagy a felfüggesztéshez, hogy elkerülje a nyomásvesztést a fékrendszerben.
- Bizonyosodjon meg róla, hogy a féknyereg nem lóg a féktömlőn.
- Ne nyomja le a fékpedált miután kivette a féknyerget. Ennek eredményeként a dugattyú kieshet a fékhengerből, és a fékfolyadék szivárgás, valamint a rendszer nyomásvesztése fordulhat elő.
- Ellenőrizze a féknyereg konzolt, a féknyereg vezetőcsapokat és a porvédőket. Tisztítsa meg ezeket. Cserélje ki, ha szükséges.

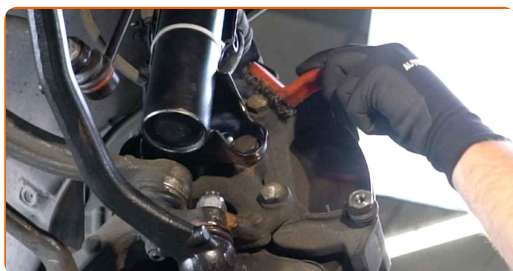
12

Távolítsa el a fékbetéteket.



13

Tisztítsa meg a féknyereg konzol rögzítőket. Használjon drótkefét. Használjon WD-40 spray-t.



- 14** Csavarja ki a nyereg tartó konzol rögzítőket. Használja a következő méretű csavarbehajtó fejet: 18. Használjon menetfúró hajtóvasat. Használjon racsnis kulcsot.



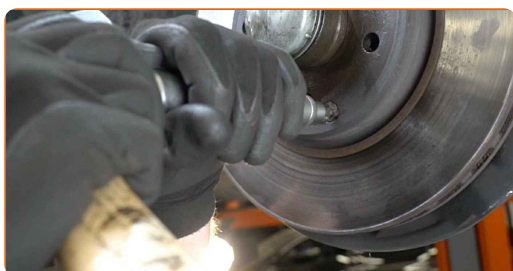
- 15** Távolítsa el a nyereg tartó konzolt.



- 16** Tisztítsa meg a féktárcsa rögzítőket. Használjon drótkefét. Használjon WD-40 spray-t.



- 17** Csavarja ki a féktárcsa rögzítőket. Használja a következő torx kulcsot: T30. Használjon elektromos csavarhúzó.





**18** Távolítsa el a féktárcsát.



**19** Tisztítsa meg a kerékagyat. Használjon drótkefét. Kezelje az érintkező felületet. Rézszírt használjon.



**20** Szerelje be a féktárcsát.



**21** Húzza meg a féktárcsa rögzítőket. Használja a következő torx kulcsot: T30. Használjon nyomatékkulcsot. Húzza meg 9 Nm nyomatékkal.



**22** Tisztítsa meg a féknyereg konzolt a szennyeződésektől és a portól. Használjon drótkefét. Használjon féktisztítót.



### Az AUTODOC javasolja:

- Cseré: féktárcsák – MERCEDES-BENZ C-osztály Coupe (CL203). A spray alkalmazását követően várjon néhány percet.

**23** Szerelje fel a féknyereg tartó konzolt.



**24** Rögzítse a féknyereg konzolt. Használja a következő méretű csavarbehajtó fejet: 18. Használjon nyomatékkulcsot. Húzza meg 115 Nm nyomatékkal.



25

Szerelje fel a fékbetéteket.



26

Tegyen kenőanyagot a féknyereg dugattyúra. Használjon nejlon tisztítókefét. Használjon féktisztítót.



Csere: féktárcsák – MERCEDES-BENZ C-osztály Coupe (CL203). Az AUTODOC ajánlja:

- A spray alkalmazását követően várjon néhány percet.

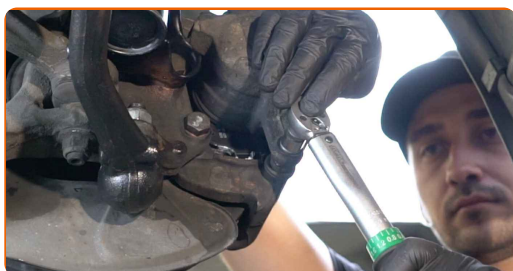
27

Nyomja be a féknyereg dugattyút. Használja a féknyereg visszanyomó szerszámot.



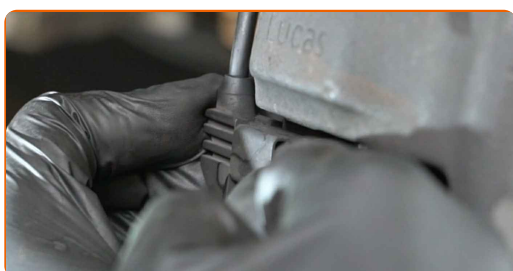
28

Szerelje fel a féknyerget és rögzítse. Használja a következő méretű csavarbehajtó fejet: 12. Használjon nyomatékkulcsot. Húzza meg 25 Nm nyomatékkal.



29

Csatlakoztassa a fék kopás érzékelő csatlakozóját.



30

Kenje meg a felületet, ahol a féktárcsa a keréktárcsával érintkezik. Rézszírt használjon.



31

Tisztítsa meg a féktárcsa felületét. Használjon féktisztítót.



### Az AUTODOC javasolja:

- A spray alkalmazását követően várjon néhány percet.

32

Szerelje fel a kereket.



Csere: féktárcsák – MERCEDES-BENZ C-osztály Coupe (CL203). Tippek az AUTODOC-tól:

- A sérülések elkerülése érdekében a csavarok meghúzásánál tartsa fent a kereket.

33

Csavarja be a kerékcsavarokat. Használja a következő kerék dugókulcsot: 17.



34

Engedje le az autót, és átlósan húzza meg a kerékanyákat. Használja a következő kerék dugókulcsot: 17. Használjon nyomatékkulcsot. Húzza meg 110 Nm nyomatékkal.



35

Távolítsa el az emelőt és a kerék ékeket.



### Az AUTODOC javasolja:

- Fontos! Csere: féktárcsák – MERCEDES-BENZ C-osztály Coupe (CL203). Ellenőrizze a tartályban a fékfolyadék szintjét, és szükség esetén töltsse fel.

36

Húzza meg a fékfolyadék tartály kupakját. Zárja le a motorháztetőt.

Csere: féktárcsák – MERCEDES-BENZ C-osztály Coupe (CL203). Az AUTODOC szakértői ajánlják:

- Anélkül, hogy beindítaná a motort, nyomja le néhányszor a fékpedált, addig, amíg jelentős ellenállást nem érez.

**SZÉP MUNKA!** 

**TOVÁBBI ÚTMUTATÓK MEGTEKINTÉSE**

## AUTODOC – KIVÁLÓ MINŐSÉGŰ ÉS MEGFIZETHETŐ AUTÓALKATRÉSZEK ONLINE

**AUTODOC MOBIL APP: NAGYSZERŰ AKCIÓK, MÍG KÉNYELMES VÁSÁROL**



**+ AUTODOC**

GET IT ON  
**Google Play**

Download on the  
**App Store**

**Download**

**ALKATRÉSZEK NAGYSZERŰ VÁLASZTÉKA GÉPKOCSIJÁHOZ**

**FÉKTÁRCSÁK: SZÉLES VÁLASZTÉK**

### **JOGNYILATKOZAT:**

A dokumentum csak általános ajánlásokat tartalmaz, melyek hasznosak lehetnek javítási és csereműveletek elvégzésekor. Az AUTODOC nem tehető felelőssé semmilyen, a javítási vagy csereműveletek során, az adott tájékoztatás nem megfelelő alkalmazásából, vagy félreértelmezéséből eredő veszteségért, sérülésért, vagy anyagi károkért.

Az AUTODOC nem tehető felelőssé az útmutatóban található lehetséges hibákért vagy pontatlanságokért. Az adott információk csak tájékoztató jellegűek, és nem helyettesíthetik a szakemberek tanácsait.

Az AUTODOC nem tehető felelőssé a berendezések, eszközök, vagy autóalkatrészek nem megfelelő, vagy veszélyes használatáért. Az AUTODOC határozottan javasolja, hogy elővigyázatosan, a biztonsági előírások betartásával végezzen javítási vagy csereműveleteket. Ne feledje: a gyenge minőségű autóalkatrészek használata nem garantálja a megfelelő szintű közúti biztonságot.

© Copyright 2022 – A weboldal teljes tartalmát, különösen a szövegeket, fényképeket és grafikákat, a szerzői jogra vonatkozó törvények védik. Minden jog, beleértve a másolást, a harmadik felekkel való megosztást, a szerkesztést és a fordítást, az AUTODOC GmbH tulajdona.