



Hátsó alsó felfüggesztő  
kar-csere **MERCEDES-  
BENZ C-osztály Coupe  
(C205)** gépkocsin –  
Útmutató

## HASONLÓ OKTATÓVIDEÓK



Ez a videó egy hasonló autóalkatrész cseréjét mutatja egy másik járművön

### **Fontos!**

Az a csere útmutató a következő gépkocsikhoz használható:

MERCEDES-BENZ C-osztály Coupe (C205) C 220 d (205.304), MERCEDES-BENZ C-osztály Coupe (C205) C 250 d (205.308), MERCEDES-BENZ C-osztály Coupe (C205) C 180 (205.340), MERCEDES-BENZ C-osztály Coupe (C205) C 200 (205.342), MERCEDES-BENZ C-osztály Coupe (C205) C 250 (205.345), MERCEDES-BENZ C-osztály Coupe (C205) C 300 (205.348), MERCEDES-BENZ C-osztály Coupe (C205) AMG C 63 (205.386), MERCEDES-BENZ C-osztály Coupe (C205) AMG C 63 S (205.387), MERCEDES-BENZ C-osztály Coupe (C205) C 220 d 4-matic (205.305), MERCEDES-BENZ C-osztály Coupe (C205) C 250 d 4-matic (205.309), MERCEDES-BENZ C-osztály Coupe (C205) C 200 4-matic (205.343), MERCEDES-BENZ C-osztály Coupe (C205) C 220 d (205.314), MERCEDES-BENZ C-osztály Coupe (C205) C 200 EQ Boost (205.377), MERCEDES-BENZ C-osztály Coupe (C205) C 200 EQ Boost 4-matic (205.378), MERCEDES-BENZ C-osztály Coupe (C205) AMG C 43 3.0 4-matic (205.364), (+ 10)

A lépések az autó kialakításának függvényében kismértékben eltérhetnek.

Felhívjuk figyelmét, hogy ez az oktatóanyag ennek az autóalkatrésznek a cserefolyamata alapján készült egy hasonló kivitelű autónál.

Ez az oktatóanyag egy hasonló alkatrészcsere folyamat során készült az következő gépkocsin: MERCEDES-BENZ C-osztály Sedan (W204) C 220 CDI (204.008)

**CSERE: HÁTSÓ ALSÓ FELFÜGGESZTŐ KAR –  
MERCEDES-BENZ C-OSZTÁLY COUPE (C205). A  
SZERSZÁMOK, AMELYEKRE SZÜKSÉGE LEHET:**



- Drótkefe
- WD-40 spray
- Féktisztító
- Kerámia zsír
- Réz zsír
- Nyomatékkulcs
- Kombinált kulcs №18
- 10 számú csavarbehajtó bit
- 18 számú csavarbehajtó bit
- Torx vég E10
- Torx vég E14
- 12 XZN bit
- Kerék dugókulcs készlet №17
- Racsnis kulcs
- Lapos csavarhúzó
- Hidraulikus váltó emelő
- Kerékék

**Szerszámok vásárlása**

### Csere: hátsó alsó felfüggesztő kar – MERCEDES-BENZ C-osztály Coupe (C205). Tippek az AUTODOC-tól:

- A csere folyamata a jobb és a baloldali alsó lengőkar esetében megegyezik.
- Felhívjuk figyelmét: az autón végzett minden munkát - MERCEDES-BENZ C-osztály Coupe (C205) – leállított motor mellett kell elvégezni.

## A CSERÉT A KÖVETKEZŐ SORRENDEN VÉGEZZE:

1 Rögzítse kerék éekkel a kerekeket.

2 Lazítsa meg a kerékrögzítő csavarokat. Használja a következő kerék dugókulcsot: 17.



3 Emelje fel a gépkocsit.

### Csere: hátsó alsó felfüggesztő kar – MERCEDES-BENZ C-osztály Coupe (C205). Az AUTODOC szakértői ajánlják:

- Ha emelőt használ, győződjön meg róla, hogy az lapos, egyenetlenségektől mentes felületen áll.
- Ügyeljen arra, hogy az autót emelőállványokkal is rögzítse.

4

Csavarja ki a kerécsavarokat.



Az AUTODOC javasolja:

- Figyelem! A sérülések elkerülése érdekében a rögzítőcsavarok kicsavarása során tartsa a kereket. MERCEDES-BENZ C-osztály Coupe (C205)

5

Vegye le a kereket.



6

Csatlakoztassa le a rögzítőket, és vegye le a felfüggesztőkar műanyag borítását. Használjon lapos csavarhúzó.



- 7** Csavarja ki az alváz alatti műanyag burkolat rögzítőelemeit. Használja a következő méretű csavarbehajtó fejet: 10. Használjon racsnis kulcsot.



- 8** Tisztítsa meg a kar minden csatlakozását. Használjon drótkéfét. Használjon WD-40 spray-t.



- 9** Csavarja ki azt a rögzítőelemet, amely összekapcsolja a felfüggesztőkart a tengelycsonkkal. Használja a következő méretű kombinált kulcsot: 18. Használjon 12-os XZN bit hegyet. Használjon racsnis kulcsot.



- 10** Távolítsa el a rögzítőcsavart.



11

Tisztítsa meg az alváztartó rögzítőelemeit. Használjon drótkefét. Használjon WD-40 spray-t.



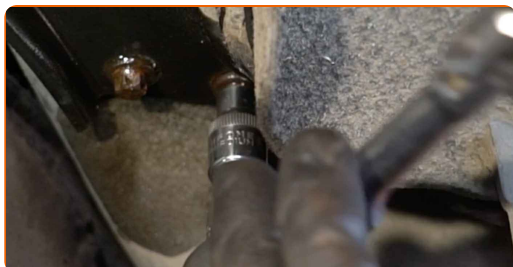
12

Támassza meg a segéd alváz keretet (bölcsőt). Használjon hidraulikus emelőt.



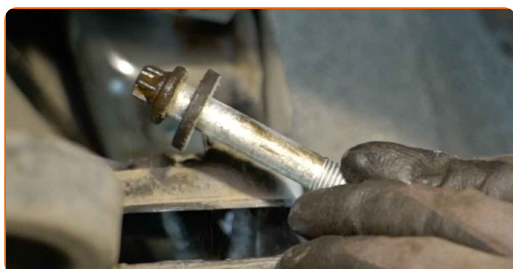
13

Csavarja ki az alváztartó rögzítőelemeit. Erre azért van szükség, hogy hozzáférjen a felfüggesztőkar felső rögzítőcsavarjához. Használja a következő torx kulcsot: E10. Használja a következő torx kulcsot: E14. Használjon racsnis kulcsot.



14

Távolítsa el a rögzítőcsavarokat.

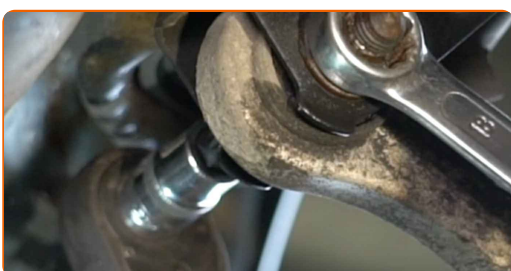




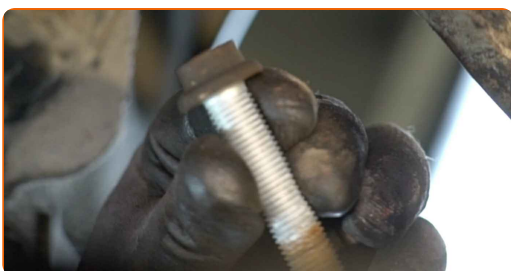
**15** Távolítsa el az alváztartót.



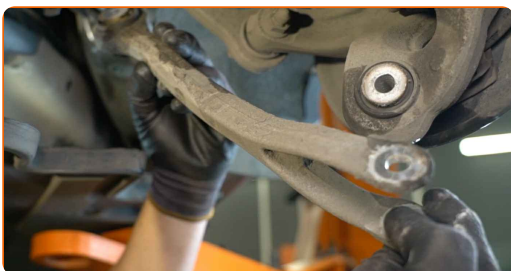
**16** Csavarja ki azt a rögzítő csavart, amely a lengőkart az alvázathoz köti. Használja a következő méretű kombinált kulcsot: 18. Használjon 12-os XZN bit hegyet. Használjon racsnis kulcsot.



**17** Távolítsa el a rögzítőcsavart.



**18** Vegye le a lengőkart.



19

Tisztítsa meg a felfüggesztőkar szerelési helyét. Használjon drótkefét. Használjon WD-40 spray-t.



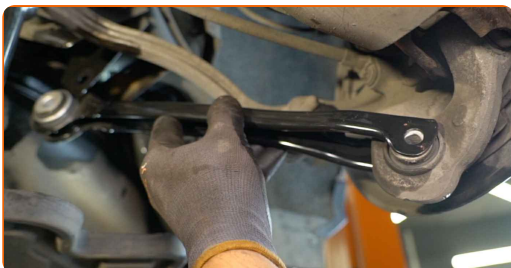
20

Tisztítsa meg az alváztartó rögzítőüléseit. Használjon drótkefét. Használjon WD-40 spray-t.



21

Szerelje fel az új lengőkart.



Csere: hátsó alsó felfüggesztő kar – MERCEDES-BENZ C-osztály Coupe (C205). A szakemberek ajánlják:

- Beszereléskor kizárólag új csavarokat és anyákat használjon.

22

Szerelje fel a rögzítőcsavarokat.



23

Szerelje be az alváztartót.



24

Szerelje fel a rögzítőcsavarokat.



25

Húzza meg az alváztartó rögzítőelemeit. Használja a következő torx kulcsot: E10. Használjon nyomatékkulcsot. Húzza meg 28 Nm nyomatékkal.

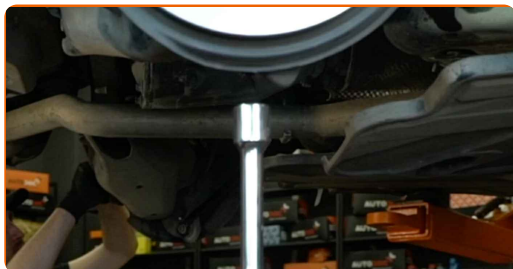


26

Húzza meg az alváztartó rögzítőelemeit. Használja a következő torx kulcsot: E14. Használjon nyomatékkulcsot. Húzza meg 80 Nm nyomatékkal. +90°



**27** Vegye ki a támaszt a segéd alváz keret (bölcső) aljából.



**Az AUTODOC javasolja:**

- Cseré: hátsó alsó felfüggesztő kar – MERCEDES-BENZ C-osztály Coupe (C205).  
Tipp:

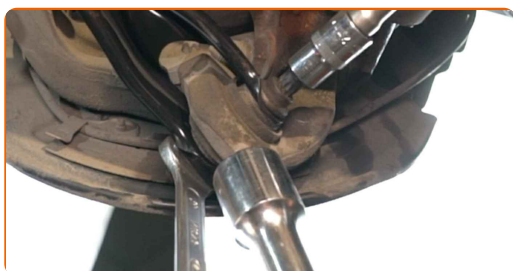
**28** Támassza meg a hátsó csuklót. Használjon hidraulikus emelőt.



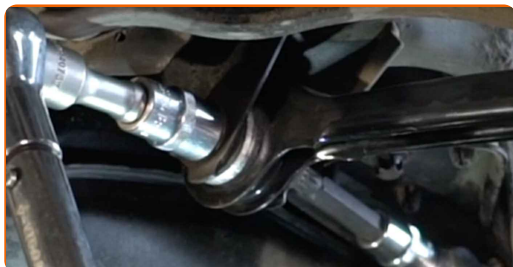
**Az AUTODOC javasolja:**

- A rögzítőelemek megfelelő meghúzásához a felfüggesztés alkatrészeit a munkapozíciójukba kell emelni.

**29** Húzza meg azt a rögzítőelemet, amely a felfüggesztőkart összekapcsolja a tengelycsonkkal. Használja a következő méretű kombinált kulcsot: 18. Használjon 12-os XZN bit hegyet. Használjon nyomatékkulcsot. Húzza meg 50 Nm nyomatékkal.+90°



- 30 Húzza meg azt a rögzítő csavart, amely a lengőkart az alvázathoz köti. Használja a következő méretű csavarbehajtó fejet: 18. Használjon 12-os XZN bit hegyet. Használjon nyomatékkulcsot. Húzza meg 50 Nm nyomatékkal.+90°



- 31 Távolítsa el a támasztékot a hátsó csukló alól.



### Az AUTODOC javasolja:

- MERCEDES-BENZ C-osztály Coupe (C205) – Ne engedje le hirtelen a hidraulikus emelőt, hogy ne elkerülje az autó alkatrészeinek és mechanizmusainak károsodását.

- 32 Kezelje az alváztartó rögzítőelemeit. Rézszírt használjon.



**33** Tisztítsa meg a karon lévő összes csuklót. Rézszírt használjon.

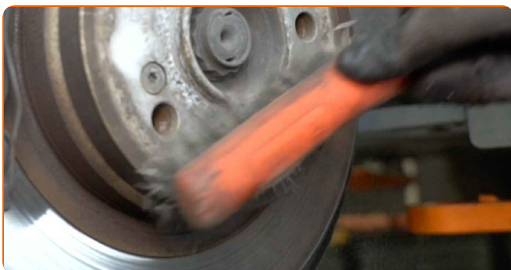


**34** Csavarja be a rögzítőelemeket az alváz alatti műanyag burkolatba. Használja a következő méretű csavarbehajtó fejet: 10. Használjon racsnis kulcsot.



**35** Szerelje fel a felfüggesztőkar műanyag burkolatát.

**36** Tisztítsa meg a kerékabroncs beszerelési helyét. Használjon drótkéfét.



**37** Kenje meg a felületet, ahol a féktárcsa a keréktárcsával érintkezik. Használjon kerámia zsírt.



38

Tisztítsa meg a féktárcsa felületét. Használjon féktisztítót.



### Az AUTODOC javasolja:

- Cseré: hátsó alsó felfüggesztő kar – MERCEDES-BENZ C-osztály Coupe (C205).  
A spray alkalmazását követően várjon néhány percet.

39

Szerelje fel a kereket.



### Az AUTODOC javasolja:

- Figyelem! A sérülések elkerülése érdekében a csavarok becsavarásánál tartsa a kereket az autón. MERCEDES-BENZ C-osztály Coupe (C205)

40

Csavarja be a kerékcsavarokat. Használja a következő kerék dugókulcsot: 17.



41

Engedje le az autót, és átlósan húzza meg a kerékanyákat. Használja a következő kerék dugókulcsot: 17. Használjon nyomatékkulcsot. Húzza meg 130 Nm nyomatékkal.



42

Távolítsa el az emelőt és a kerék ékeket.



**SZÉP MUNKA!** 

**TOVÁBBI ÚTMUTATÓK MEGTEKINTÉSE**



# AUTODOC – KIVÁLÓ MINŐSÉGŰ ÉS MEGFIZETHETŐ AUTÓALKATRÉSZEK ONLINE

**AUTODOC MOBIL APP: NAGYSZERŰ AKCIÓK, MÍG KÉNYELMES VÁSÁROL**



**+ AUTODOC**

GET IT ON  
**Google Play**

Download on the  
**App Store**

**Download**

**ALKATRÉSZEK NAGYSZERŰ VÁLASZTÉKA GÉPKOCSIJÁHOZ**

**LENGŐKAR: SZÉLES VÁLASZTÉK**

## **JOGNYILATKOZAT:**

A dokumentum csak általános ajánlásokat tartalmaz, melyek hasznosak lehetnek javítási és csereműveletek elvégzésekor. Az AUTODOC nem tehető felelőssé semmilyen, a javítási vagy csereműveletek során, az adott tájékoztatás nem megfelelő alkalmazásából, vagy félreértelmezéséből eredő veszteségért, sérülésért, vagy anyagi károkért.

Az AUTODOC nem tehető felelőssé az útmutatóban található lehetséges hibákért vagy pontatlanságokért. Az adott információk csak tájékoztató jellegűek, és nem helyettesíthetik a szakemberek tanácsait.

Az AUTODOC nem tehető felelőssé a berendezések, eszközök, vagy autóalkatrészek nem megfelelő, vagy veszélyes használatáért. Az AUTODOC határozottan javasolja, hogy elővigyázatosan, a biztonsági előírások betartásával végezzen javítási vagy csereműveleteket. Ne feledje: a gyenge minőségű autóalkatrészek használata nem garantálja a megfelelő szintű közúti biztonságot.

© Copyright 2022 – A weboldal teljes tartalmát, különösen a szövegeket, fényképeket és grafikákat, a szerzői jogra vonatkozó törvények védik. Minden jog, beleértve a másolást, a harmadik felekkel való megosztást, a szerkesztést és a fordítást, az AUTODOC GmbH tulajdona.